

物件No. 6-12

田畑に囲まれた山間の家



【所在地】 世羅町大字戸張

【構造】 木造瓦葺2階建

【間取り】 8DK

【宅地面積】 780.40㎡

【延床面積】 159.54㎡

【建築時期】 大正13年

【空き家になった時期】 平成27年

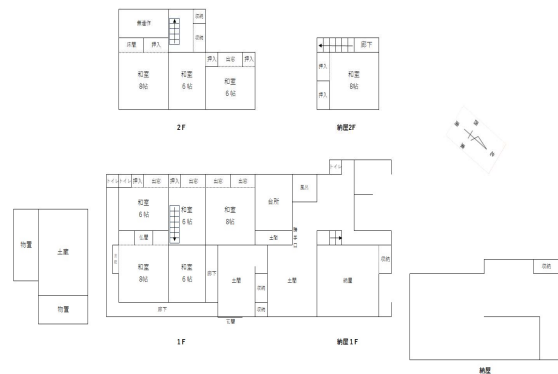
【飲用水】 ボーリング

【トイレ】 汲み取り

【付帯物件】 納屋1棟/蔵1棟/田(1,486㎡) / 畑(1,866㎡) / 原野(744㎡) / 雑種地(284㎡) / 山林他(1,114㎡)

【価格】 売却 **450万円**

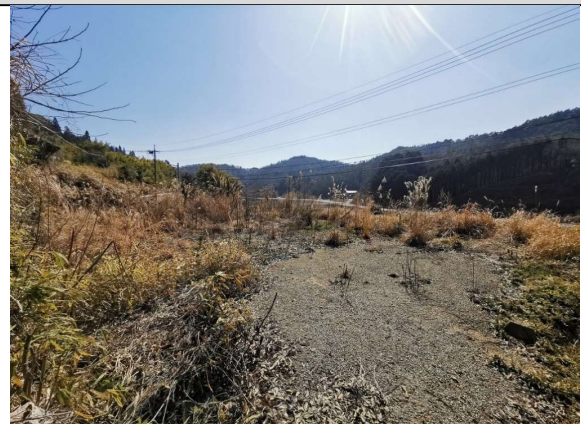
【その他】



登録 令和6年3月27日 変更

物件No. 6-12

安田 空き地



【所在地】 世羅町大字安田

【宅地面積】 460.88㎡

【付帯物件】 畑(190㎡) / 雑種地(123㎡) / 山林(4,607㎡)

【価格】 売却 **110万円**

【その他】

※ 空き地について  
世羅町空き家・空き地バンクに登録されている空き地は、個人が所有し、個人が居住を目的とした建築物を建築するために売買する物件です。

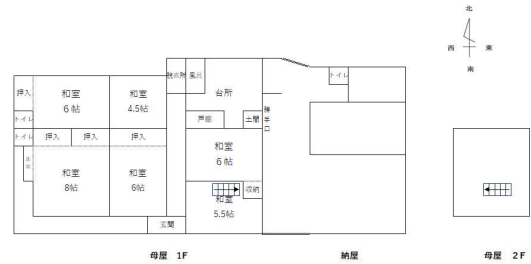
登録 令和6年3月27日 変更

物件No. 13-2

尾道松江道を見晴らせる高台の家



- 【所在地】 世羅町大字川尻
- 【構造】 木造瓦葺2階建
- 【間取り】 6DK
- 【宅地面積】 497.53㎡
- 【延床面積】 76.85㎡
- 【建築時期】 昭和43年
- 【空き家になった時期】 平成30年
- 【飲用水】 ボーリング
- 【トイレ】 汲み取り（簡易水洗）
- 【付帯物件】 納屋1棟/田（115㎡）/  
畑（321㎡）/原野（301.86㎡）/  
山林（1,065㎡）
- 【価格】 売却 **300万円**
- 【その他】



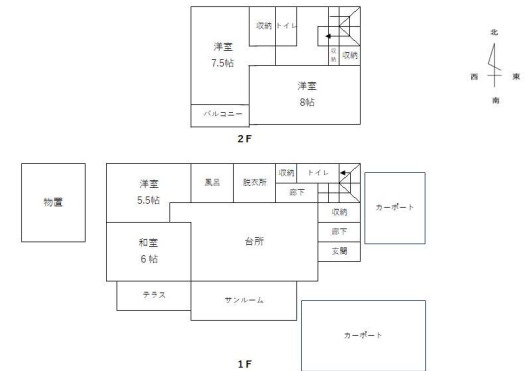
登録 令和6年2月29日 変更

物件No. 5-66

修繕の少ないサンルームのある家



- 【所在地】 世羅町大字本郷
- 【構造】 木造瓦葺2階建
- 【間取り】 4LDK
- 【宅地面積】 299.85㎡
- 【延床面積】 95.22㎡
- 【建築時期】 平成23年
- 【空き家になった時期】 令和5年
- 【飲用水】 公営水道
- 【トイレ】 水洗（浄化槽）
- 【付帯物件】 なし
- 【価格】 売却 **1,950万円**
- 【その他】 要修繕/サンルーム、物置、カーポート3台分あり



登録 令和6年1月31日 変更

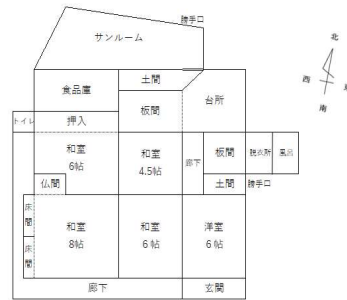


物件No. 8-14

田園を臨む家庭菜園を楽しむ平屋



- 【所在地】 世羅町大字津口
- 【構造】 木造瓦葺平屋建
- 【間取り】 5K
- 【宅地面積】 602.73㎡
- 【延床面積】 120.97㎡
- 【建築時期】 昭和28年
- 【空き家になった時期】 平成28年
- 【飲用水】 公営水道 ※井戸もあり
- 【トイレ】 水洗（浄化槽）
- 【付帯物件】 納屋1棟/畑（195㎡） / 山林（2,380㎡）
- 【価格】 売却 **300万円**
- 【その他】 要修繕/サンルーム、カーポートあり



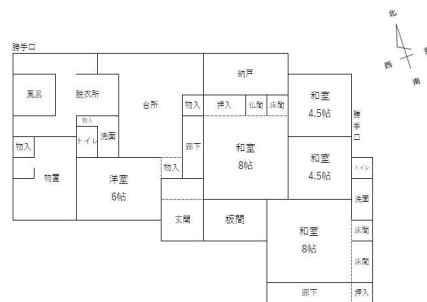
登録 令和6年1月31日 変更

物件No. 5-65

町を見渡せる陽あたりの良い平屋



- 【所在地】 世羅町大字本郷
- 【構造】 木造瓦葺平屋建
- 【間取り】 5LDK
- 【宅地面積】 204.21㎡
- 【延床面積】 54.14㎡
- 【建築時期】 昭和41年
- 【空き家になった時期】 令和6年（予定）
- 【飲用水】 公営水道 ※井戸もあり
- 【トイレ】 水洗（浄化槽）
- 【付帯物件】 物置1棟/宅地（140㎡）
- 【価格】 売却 **350万円**
- 【その他】



登録 令和6年1月23日 変更

物件No. 6-11

安田 空き地



【所在地】 世羅町大字安田

【宅地面積】 631.92㎡

【付帯物件】 山林 (1,588㎡) /  
公衆用道路 (52㎡)

【価格】 売却 **65万円**

【その他】

※ 空き地について

世羅町空き家・空き地バンクに登録されている空き地は、個人が所有し、個人が居住を目的とした建築物を建築するために売買する物件です。

登録 令和6年1月11日 変更

—

物件No. 9-11

長田 空き地



【所在地】 世羅町大字長田

【宅地面積】 499.95㎡

【付帯物件】 なし

【価格】 売却 **105万円**

【その他】

※ 空き地について

世羅町空き家・空き地バンクに登録されている空き地は、個人が所有し、個人が居住を目的とした建築物を建築するために売買する物件です。

登録 令和5年12月6日 変更

—



物件No. 5-64

町中近く！収納の多い便利な家



【所在地】 世羅町大字東神崎

【構造】 木造瓦葺2階建

【間取り】 5LDK

【宅地面積】 70.05㎡

【延床面積】 110.00㎡

【建築時期】 昭和47年

【空き家になった時期】 令和3年

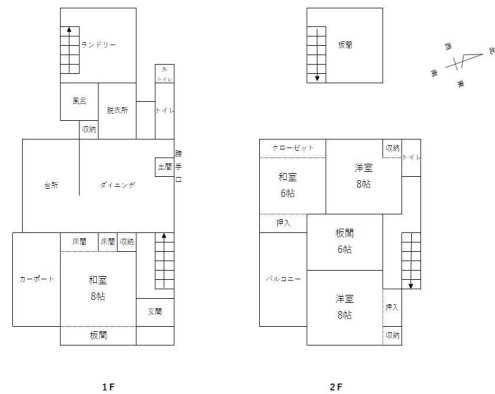
【飲用水】 ー

【トイレ】 水洗（浄化槽）

【付帯物件】 なし

【価格】 売却 **600万円**

【その他】 要修繕/上水道引込み工事が必要



登録 令和5年11月30日 変更 ー

物件No. 1-13

西上原 空き地



【所在地】 世羅町大字西上原

【宅地面積】 369.61㎡

【付帯物件】 なし

【価格】 売却 **1,100万円**

【その他】

※ 空き地について  
世羅町空き家・空き地バンクに登録されている空き地は、個人が所有し、個人が居住を目的とした建築物を建築するために売買する物件です。

登録 令和5年11月30日 変更 ー

物件No. 1-12

小世良 空き地



【所在地】 世羅町大字小世良

【宅地面積】 218.86㎡

【付帯物件】 なし

【価格】 売却 **150万円**

【その他】

※ 空き地について

世羅町空き家・空き地バンクに登録されている空き地は、個人が所有し、個人が居住を目的とした建築物を建築するために売買する物件です。

登録 令和5年11月30日 変更

—

物件No. 10-18

山間の静かな時間を過ごす家



【所在地】 世羅町大字小国

【構造】 木造瓦葺2階建

【間取り】 7LDK

【宅地面積】 490.33㎡

【延床面積】 143.91㎡

【建築時期】 昭和55年

【空き家になった時期】 令和4年

【飲用水】 井戸水

【トイレ】 水洗（浄化槽）

【付帯物件】 納屋1棟/倉庫1棟/畑（76㎡）/  
山林地（3,191.18㎡）

【価格】 売却 **700万円**

【その他】 要修繕



登録 令和5年10月30日 変更

—

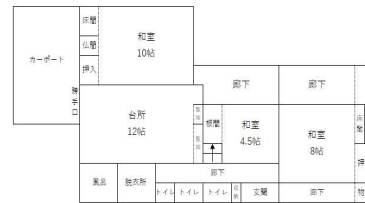


物件No. 1-33

町中にある庭付き・カーポート付きの家



- 【所在地】 世羅町大字西上原
- 【構造】 木造瓦葺2階建
- 【間取り】 5LDK
- 【宅地面積】 462.72㎡
- 【延床面積】 135.89㎡
- 【建築時期】 不詳 ※昭和38年頃
- 【空き家になった時期】 令和5年
- 【飲用水】 公営水道
- 【トイレ】 水洗
- 【付帯物件】 なし
- 【価格】 売却 **1,300万円→1,180万円**
- 【その他】 要修繕



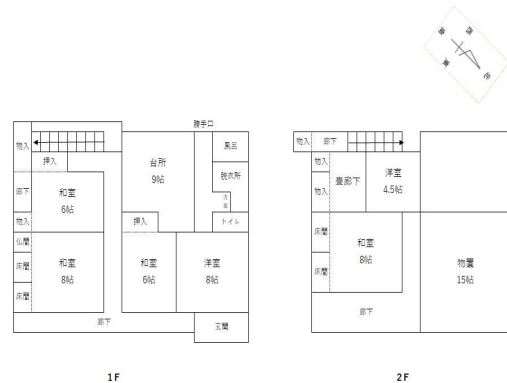
登録 令和5年9月29日 変更 令和6年1月15日

物件No. 1-32

町中へのアクセス良好！風通しのよい家



- 【所在地】 世羅町大字小世良
- 【構造】 木造瓦葺2階建
- 【間取り】 6LDK
- 【宅地面積】 345.72㎡
- 【延床面積】 167.57㎡
- 【建築時期】 昭和27年
- 【空き家になった時期】 平成28年
- 【飲用水】 公営水道
- 【トイレ】 水洗（浄化槽）
- 【付帯物件】 宅地（77.91㎡）
- 【価格】 売却 **600万円**
- 【その他】 要修繕



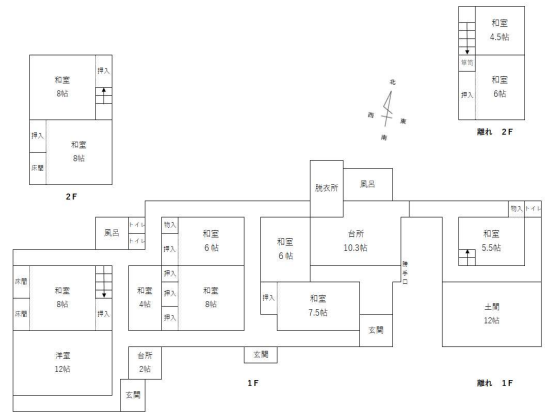
登録 令和5年8月23日 変更

物件No. 1-31

部屋数が豊富な土間のある家



- 【所在地】 世羅町大字小世良
- 【構造】 木造瓦葺2階建
- 【間取り】 9LDK
- 【宅地面積】 664.94㎡
- 【延床面積】 226.15㎡
- 【建築時期】 昭和29年
- 【空き家になった時期】 平成29年
- 【飲用水】 井戸水
- 【トイレ】 汲み取り（簡易水洗）
- 【付帯物件】 離れ1棟/宅地（165.0㎡）/畑（356㎡）/原野（201㎡）
- 【価格】 売却 **900万円→700万円**
- 【その他】 要修繕



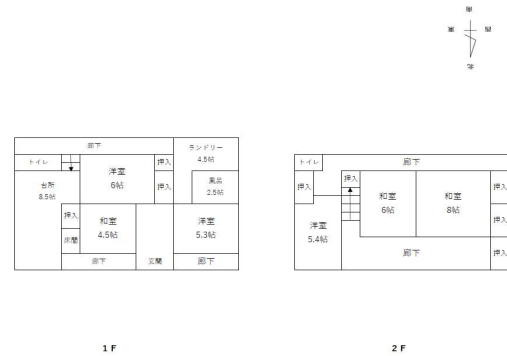
登録 令和5年7月20日 変更 令和6年2月13日

物件No. 5-63

好立地！利便性のよい町中の家



- 【所在地】 世羅町大字本郷
- 【構造】 木造瓦葺2階建
- 【間取り】 6LDK
- 【宅地面積】 99.84㎡
- 【延床面積】 157.61㎡
- 【建築時期】 昭和28年
- 【空き家になった時期】 平成29年
- 【飲用水】 公営水道
- 【トイレ】 汲み取り（簡易水洗）
- 【付帯物件】 なし
- 【価格】 売却 **230万円**
- 【その他】 要修繕



登録 令和5年6月20日 変更

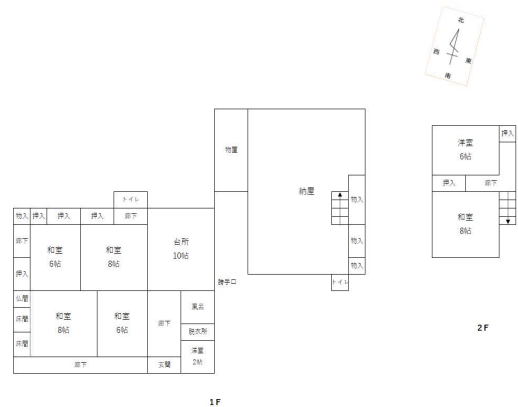


物件No. 12-12

農地へのアクセス良好！シンプルな平屋



- 【所在地】 世羅町大字黒川
- 【構造】 木造瓦葺平屋建
- 【間取り】 6LDK
- 【宅地面積】 738.60㎡
- 【延床面積】 118.40㎡
- 【建築時期】 平成元年
- 【空き家になった時期】 平成24年
- 【飲用水】 公営水道
- 【トイレ】 汲み取り
- 【付帯物件】 納屋1棟/田 (2,734㎡)
- 【価格】 売却 **520万円**
- 【その他】 要修繕



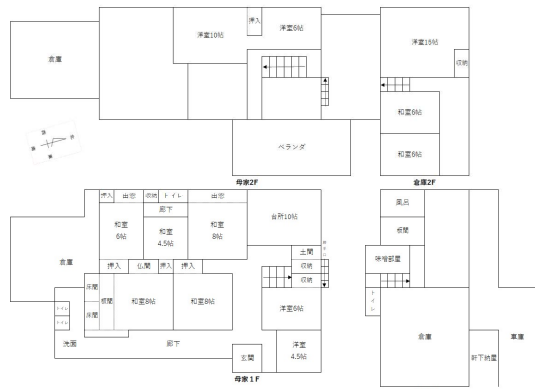
登録 令和5年6月20日 変更

物件No. 7-40

田園の中にある倉庫付きの家



- 【所在地】 世羅町大字賀茂
- 【構造】 木造瓦葺2階建
- 【間取り】 9LDK
- 【宅地面積】 599.91㎡
- 【延床面積】 277.75㎡
- 【建築時期】 昭和55年
- 【空き家になった時期】 平成24年
- 【飲用水】 ボーリング
- 【トイレ】 汲み取り/水洗 (浄化槽)
- 【付帯物件】 倉庫2棟/宅地 (19,83㎡) / 田 (81㎡) / 畑 (132㎡) / 雑種地 (50㎡) / 原野地 (27,746㎡)
- 【価格】 売却 **400万円**
- 【その他】 要修繕



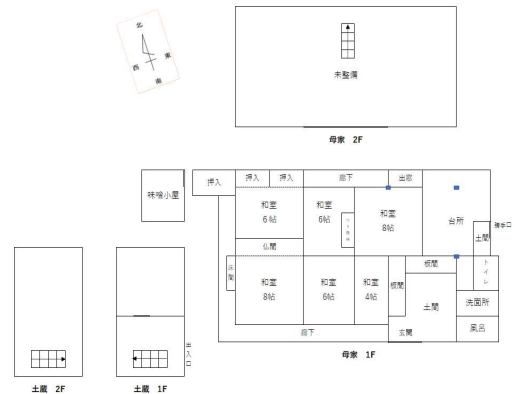
登録 令和5年5月31日 変更

物件No. 3-19

田園に臨む管理された古民家



- 【所在地】 世羅町大字青近
- 【構造】 木造瓦葺2階建
- 【間取り】 6LDK
- 【宅地面積】 671.42㎡
- 【延床面積】 156.17㎡
- 【建築時期】 明治43年頃
- 【空き家になった時期】 平成13年
- 【飲用水】 湧き水
- 【トイレ】 汲み取り（簡易水洗）
- 【付帯物件】 土蔵1棟/物置1棟/田（3,320㎡）/  
畑（784㎡）/原野（1,044㎡）/  
山林他（7,544.29㎡）
- 【価格】 売却 **500万円**
- 【その他】 要修繕



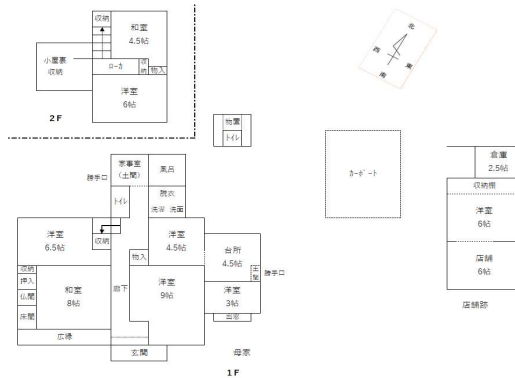
登録 令和5年4月25日 変更

物件No. 1-30

町中近く！利便性のよい家庭菜園も楽しめる家



- 【所在地】 世羅町大字西上原
- 【構造】 木造瓦葺2階建
- 【間取り】 7DK
- 【宅地面積】 837.97㎡
- 【延床面積】 117.85㎡
- 【建築時期】 昭和49年
- 【空き家になった時期】 令和4年
- 【飲用水】 公営水道 ※井戸もあり
- 【トイレ】 水洗（浄化槽）
- 【付帯物件】 物置1棟/畑（322㎡）
- 【価格】 売却 **1,500万円→1,380万円**
- 【その他】 要修繕



登録 令和5年1月16日 変更 令和5年6月29日

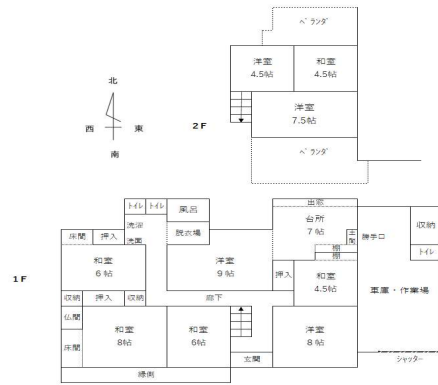


物件No. 4-10

新尾道駅まで車で30分！農地付きの家



- 【所在地】 世羅町大字宇津戸
- 【構造】 木造瓦葺2階建
- 【間取り】 9DK
- 【宅地面積】 438.27㎡
- 【延床面積】 199.84㎡
- 【建築時期】 昭和49年
- 【空き家になった時期】 令和元年
- 【飲用水】 井戸水
- 【トイレ】 汲み取り
- 【付帯物件】 宅地(65.86㎡) / 田(1,082㎡) / 車庫1棟 / 物置1棟
- 【価格】 売却 **600万円**
- 【その他】 要修繕



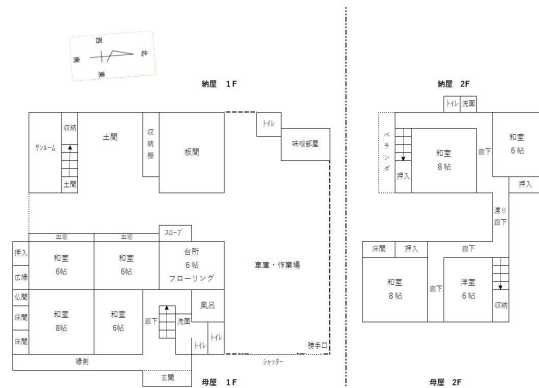
登録 令和4年11月29日 変更

物件No. 6-11

サンルームもある農地付きの家



- 【所在地】 世羅町大字安田
- 【構造】 木造瓦葺2階建
- 【間取り】 6DK
- 【宅地面積】 381.69㎡
- 【延床面積】 145.03㎡
- 【建築時期】 昭和46年
- 【空き家になった時期】 令和2年
- 【飲用水】 公営水道 ※井戸もあり
- 【トイレ】 水洗(浄化槽)
- 【付帯物件】 納屋1棟 / 宅地(144㎡) / 田(1,807㎡) / 山林(16,095㎡) / 原野(400㎡)
- 【価格】 売却 **700万円**
- 【その他】 要修繕



登録 令和4年10月26日 変更

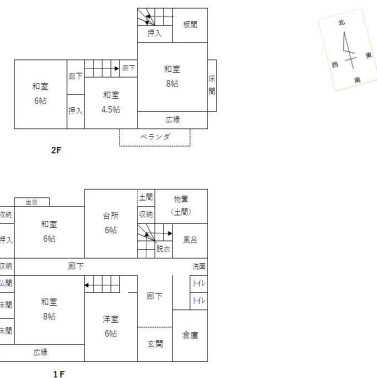
物件No. 5-59

町中のコンパクトな家



- 【所在地】 世羅町大字東神崎
- 【構造】 木造瓦葺2階建
- 【間取り】 6DK
- 【宅地面積】 198.65㎡
- 【延床面積】 164.99㎡
- 【建築時期】 昭和47年
- 【空き家になった時期】 平成26年
- 【飲用水】 公営水道
- 【トイレ】 汲み取り
- 【付帯物件】 なし

- 【価格】 売却 **150万円**
- 【その他】 要修繕



登録 令和4年9月26日 変更

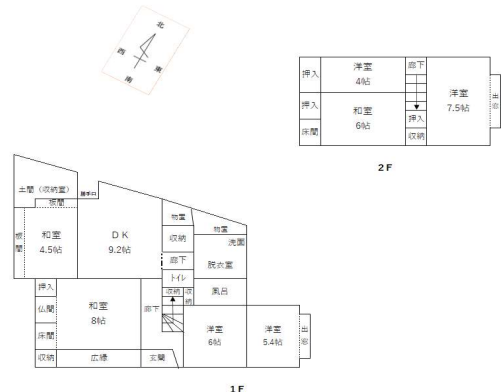
物件No. 5-58

町中近く！南向きの風通しのよい家



- 【所在地】 世羅町大字本郷
- 【構造】 木造瓦葺2階建
- 【間取り】 7LDK
- 【宅地面積】 188.62㎡
- 【延床面積】 87.02㎡
- 【建築時期】 昭和45年
- 【空き家になった時期】 平成16年
- 【飲用水】 公営水道
- 【トイレ】 水洗（浄化槽）
- 【付帯物件】 なし

- 【価格】 売却 **550万円**
- 【その他】 要修繕/駐車場は応相談



登録 令和4年6月16日 変更

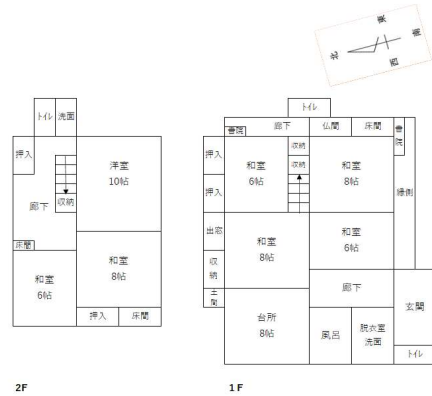


物件No. 12-11

田園を見渡す農地付きの家



- 【所在地】 世羅町大字黒川
- 【構造】 木造瓦葺2階建
- 【間取り】 7LDK
- 【宅地面積】 610.37㎡
- 【延床面積】 95.70㎡
- 【建築時期】 昭和43年
- 【空き家になった時期】 平成25年
- 【飲用水】 公営水道 ※ホ-リツグ、井戸もあり
- 【トイレ】 水洗（浄化槽）
- 【付帯物件】 離れ1棟/納屋1棟/蔵1棟/  
物置1棟/田（2,694㎡）畑  
（892㎡）/原野他（34,646㎡）
- 【価格】 売却 **700万円→500万円**
- 【その他】 要修繕



登録 令和4年5月12日 変更 令和5年8月24日

物件No. 7-36

## 国道沿いの農地付き民家



更新 令和5年4月28日 変更 —

【所在地】	世羅町大字重永
【構造】	木造瓦葺2階建
【間取り】	6LDK
【宅地面積】	450.26㎡
【延床面積】	117.60㎡
【建築時期】	昭和44年
【空き家になった時期】	平成21年
【飲用水】	公営水道 ※井戸もあり
【トイレ】	汲み取り
【付帯物件】	納屋1棟/倉庫1棟/田(676㎡) / 畑(479㎡) /原野他 (7,297㎡)
【価格】	売却 <b>480万円→390万円</b>
【その他】	要修繕

物件No. 1-26

## 世羅ICまで車で5分！作業場のある家



更新 令和5年4月15日 変更 —

【所在地】	世羅町大字東上原
【構造】	木造瓦葺2階建
【間取り】	7LDK
【宅地面積】	599.98㎡
【延床面積】	90.90㎡
【建築時期】	昭和46年
【空き家になった時期】	平成28年
【飲用水】	ボーリング
【トイレ】	汲み取り
【付帯物件】	物置2棟/田(185㎡) /畑 (117㎡) /山林(8,427㎡)
【価格】	売却 <b>390万円→300万円</b>
【その他】	要修繕

物件No. 10-16

## 山際に建つ眺めの良い家



更新 令和5年3月9日 変更 —

【所在地】	世羅町大字小国
【構造】	木造瓦葺2階建
【間取り】	5LDK
【宅地面積】	580.36㎡
【延床面積】	115.96㎡
【建築時期】	昭和47年
【空き家になった時期】	平成28年
【飲用水】	井戸水
【トイレ】	水洗(浄化槽)
【付帯物件】	納屋1棟/倉庫1棟/浴場1棟/ 車庫1棟/田(1,113㎡) /畑 (950㎡) /山林他(33,977㎡)
【価格】	売却 <b>500万円→480万円</b>
【その他】	要修繕



物件No. 5-41

利便性のあるサンルーム付き民家



【所在地】 世羅町大字本郷  
【構造】 木造瓦葺2階建  
【間取り】 5DK  
【宅地面積】 153.16㎡  
【延床面積】 77.00㎡  
【建築時期】 平成4年  
【空き家になった時期】 平成30年  
【飲用水】 公営水道  
【トイレ】 水洗（浄化槽）  
【付帯物件】 物置1棟 ※車庫

【価格】 売却 **350万円→330万円**  
【その他】 要修繕

更新 令和5年12月5日 変更 令和6年3月26日

物件No. 5-40

静かな農村にある民家



【所在地】 世羅町大字寺町  
【構造】 木造瓦葺平屋建  
【間取り】 4K  
【宅地面積】 585.26㎡  
【延床面積】 100.21㎡  
【建築時期】 昭和45年  
【空き家になった時期】 平成29年  
【飲用水】 井戸水  
【トイレ】 水洗（浄化槽）  
【付帯物件】 納屋1棟/宅地（183㎡）/畑（131㎡）/原野（326㎡）

【価格】 売却 **450万円**  
【その他】 要修繕

更新 令和5年9月24日 変更 —

物件No. 11-17

付帯物の少ないコンパクトな民家



【所在地】 世羅町大字下津田  
【構造】 木造瓦葺2階建  
【間取り】 5DK  
【宅地面積】 205.38㎡  
【延床面積】 108.45㎡  
【建築時期】 昭和49年  
【空き家になった時期】 平成20年  
【飲用水】 公営水道  
【トイレ】 汲み取り  
【付帯物件】 倉庫1棟/畑（77㎡）

【価格】 売却 **100万円→80万円**  
【その他】 要修繕

更新 令和5年8月21日 変更 —

物件No. 7-26

### 修繕の少ない農地付き民家



更新 令和4年11月19日 変更 —

【所在地】	世羅町大字重永
【構造】	木造瓦葺2階建
【間取り】	6DK
【宅地面積】	513.15㎡
【延床面積】	150.37㎡
【建築時期】	平成6年
【空き家になった時期】	平成29年
【飲用水】	井戸水 ※公営水道接続可
【トイレ】	汲み取り
【付帯物件】	田(3,375㎡) ※車庫、軒下スペースあり
【価格】	売却 <b>480万円→470万円</b>
【その他】	要修繕

物件No. 1-18

### 町を中心・尾道松江線世羅ICに近い民家



更新 令和4年9月25日 変更 —

【所在地】	世羅町大字西上原
【構造】	木造瓦葺2階建
【間取り】	6DK
【宅地面積】	323.50㎡
【延床面積】	141.35㎡
【建築時期】	昭和58年
【空き家になった時期】	平成29年
【飲用水】	公営水道
【トイレ】	汲み取り(簡易水洗)
【付帯物件】	宅地(47㎡)/公衆用道路 (15㎡)
【価格】	売却 <b>550万円→540万円</b>
【その他】	要修繕

物件No. 7-24

### 多目的利用可能な民家



更新 令和4年6月20日 変更 —

【所在地】	世羅町大字重永
【構造】	軽量鉄骨造2階建
【間取り】	5K
【宅地面積】	469.26㎡
【延床面積】	204.72㎡
【建築時期】	昭和43年
【空き家になった時期】	平成29年
【飲用水】	公営水道
【トイレ】	汲み取り
【付帯物件】	倉庫2棟
【価格】	売却 <b>450万円→400万円</b>
【その他】	要修繕



## <注意点>

世羅町空き家・空き地バンク制度は、空き家・空き地を活用した住宅支援制度であり、世羅町に定住し地域の活性化に寄与できる人、又は地域住民と協調して生活できる人が利用登録した後、使うことのできる制度です。二地域居住を考えている人は利用できません。

①個人から空き家・空き地を購入する場合、課税事業者ではない為、消費税はかかりません。

②空き家のうち、「**要修繕**」の記載がある物件は何らかの修繕が必要となります。（大規模な修繕が必要な場合は、物件登録していません。）

（例）屋根が傷んでいて雨漏りがするが修繕されていない。あるいは、一部の床が歩行時に注意を要し、修繕がいるなど、空き家・空き地バンクへの登録審査はクリアしたが、必ず修繕が必要な場合に「要修繕」と記載しています。このため、修繕後でないと入居は困難な場合があります。中古住宅のため、物件の中には「要修繕」の記載がない物件でも修繕が必要となる場合があります。

世羅町空き家・空き地バンクに登録されている空き地は、個人が所有し、個人が居住を目的とした建築物を建築するために売買する物件です。

③事業を始める予定のある方は事前にご相談ください。

④農地（田、畑）の売買や賃貸借は世羅町農業委員会の許可が必要です。

⑤建物内部の内見や契約交渉を希望される場合は、お申し出ください。

⑥交渉希望者を募る期間は一定期間を確保し、物件所有者と調整を行い優先交渉者を決め、その後に個別交渉に入らせていただきます。

⑦契約交渉を希望しても個別交渉に入れない場合があります。

⑧町は、物件登録者と利用登録者による交渉及び契約に直接関与しません（不動産業者を仲介としていただくことを原則とします。）。契約等のトラブルに関しては、当事者間で解決してください。