

# 世羅町防災ハザードマップ

## 〈津名地区〉

保存版

令和6年2月作成

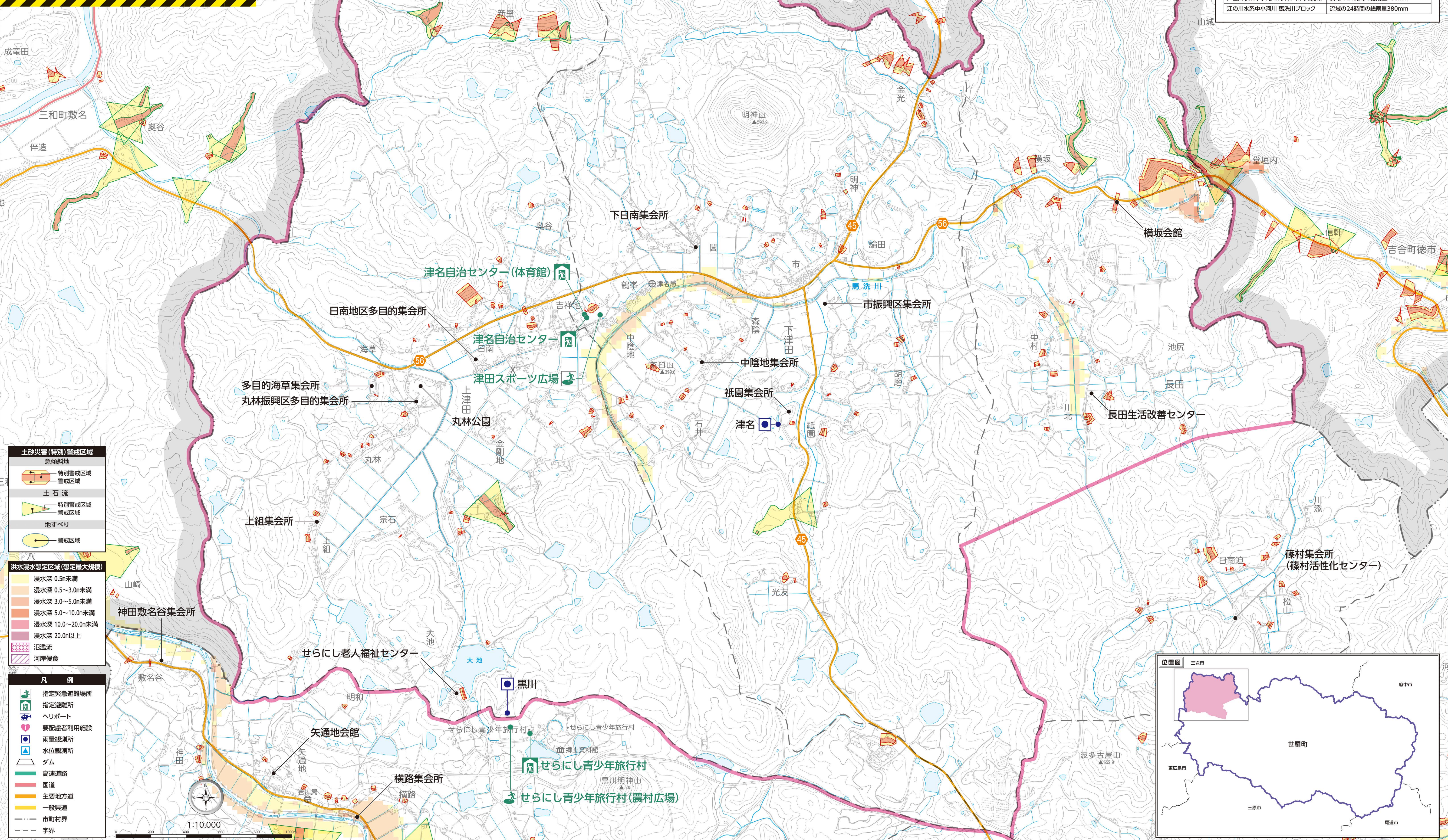
### 指定緊急避難場所・指定避難所一覧

指定緊急避難場所	指定避難所	施設・場所名称	所在地	洪水	土砂災害	地震
	●	津名自治センター	下津田577-1	●	●	●
	●	津名自治センター(体育館)	下津田577-1	●	●	●
●		世羅町津田スポーツ広場	下津田577-1	●		●

浸水想定条件(想定最大規模)

●この地図の洪水浸水想定区域は、以下の河川の浸水想定区域を重ね合わせ、浸水深の最大となる値を示しています。

河川名	指定(公表)の前堤となる降雨
芦田川(水位周知区間)	芦田川流域の24時間の総雨量572mm
芦田川水系中小河川	流域の24時間の総雨量693mm
芦田川水系中小河川(宇津戸川・矢熊川)	流域の24時間の総雨量766mm
江の川水系中小河川 馬洗川ブロック	流域の24時間の総雨量380mm



**土砂災害(特別)警戒区域**

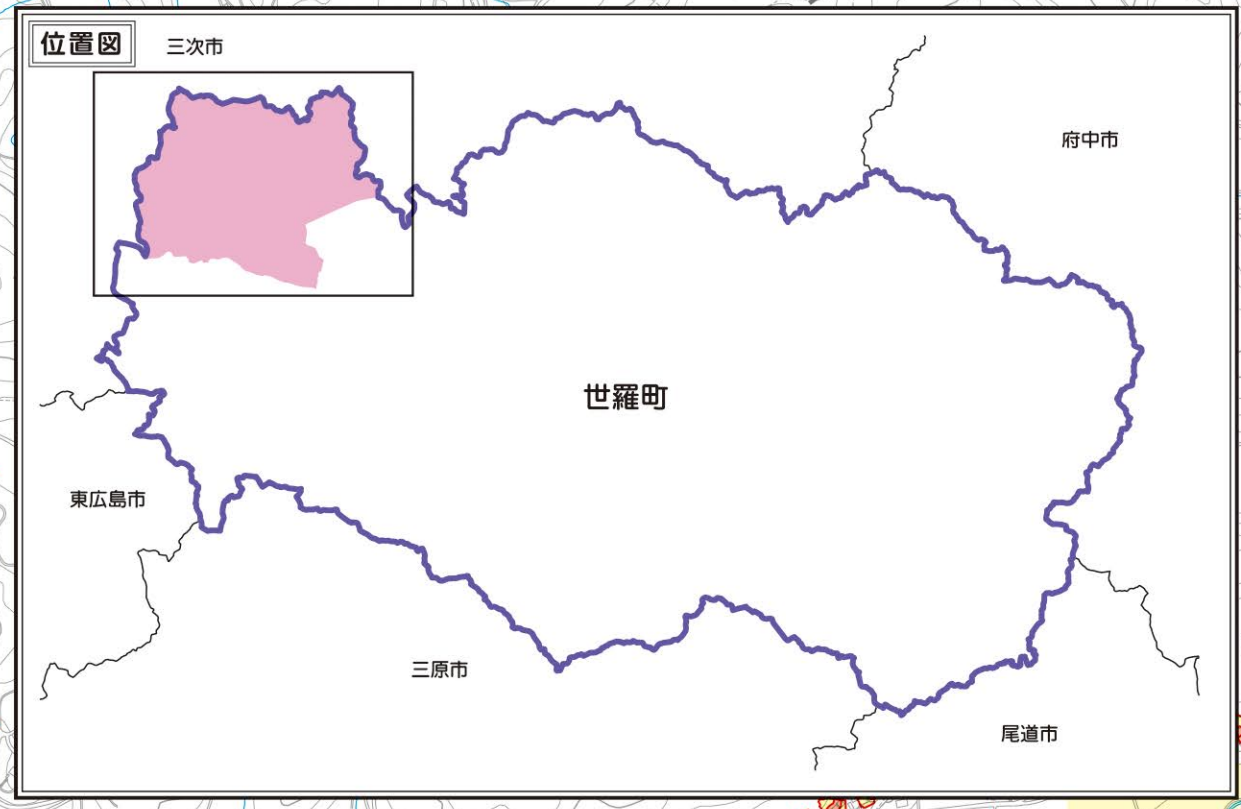
- 急傾斜地
- 特別警戒区域
- 警戒区域
- 土石流
- 特別警戒区域
- 警戒区域
- 地すべり
- 警戒区域

**洪水浸水想定区域(想定最大規模)**

- 浸水深 0.5m未満
- 浸水深 0.5~3.0m未満
- 浸水深 3.0~5.0m未満
- 浸水深 5.0~10.0m未満
- 浸水深 10.0~20.0m未満
- 浸水深 20.0m以上
- 氾濫流
- 河岸侵食

**凡例**

- 指定緊急避難場所
- 指定避難所
- ヘリポート
- 要配慮者利用施設
- 雨量観測所
- 水位観測所
- ダム
- 高速道路
- 国道
- 主要地方道
- 一般県道
- 市町村界
- 字界



測量法に基づく国土地理院長承認(使用)R5JHs4001(南景図は数値地図(国土基本情報)を拡大して使用しているため、位置精度は基図に準じます。)

Copyright ©NTTインフラネット株式会社 All Rights Reserved.