

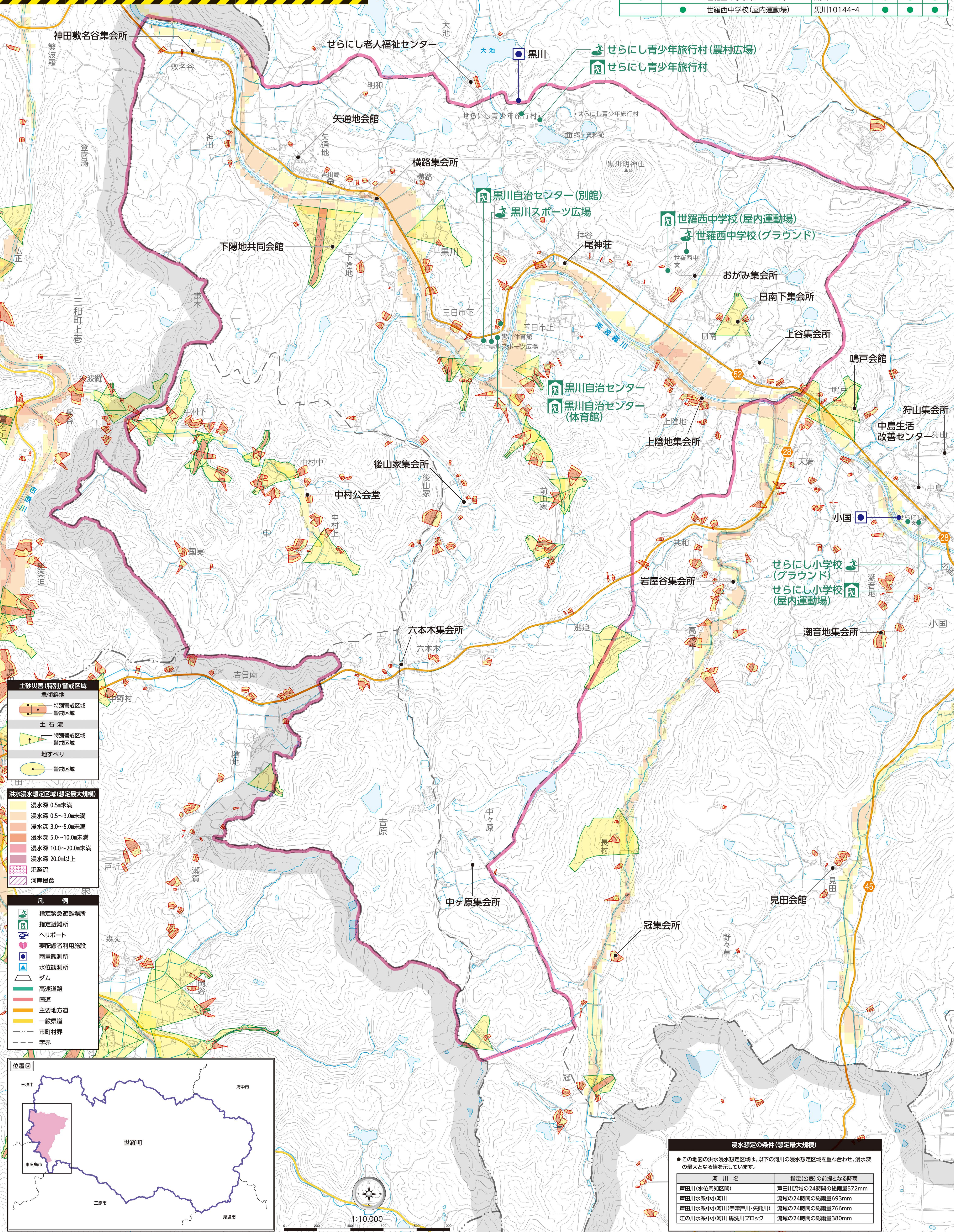
世羅町防災ハザードマップ〈黒川地区〉

保存版

令和6年2月作成

指定緊急避難場所・指定避難所一覧

指定緊急避難場所	指定避難所	施設・場所名	所在地	洪水	土砂災害	地震
●	●	黒川自治センター	黒川10282-1	●	●	●
●	●	黒川自治センター(別館)	黒川12569-1	●	●	●
●	●	せらにし青少年旅行村	黒川110527-14	●	●	●
●	●	せらにし青少年旅行村(農村広場)	黒川110527-14	●	●	●
●	●	黒川自治センター(体育館)	黒川12569-1	●	●	●
●	●	世羅町黒川スポーツ広場	黒川12569-1	●	●	●
●	●	世羅西中学校(グラウンド)	黒川110144-4	●	●	●
●	●	世羅西中学校(屋内運動場)	黒川110144-4	●	●	●



土砂災害(特別)警戒区域

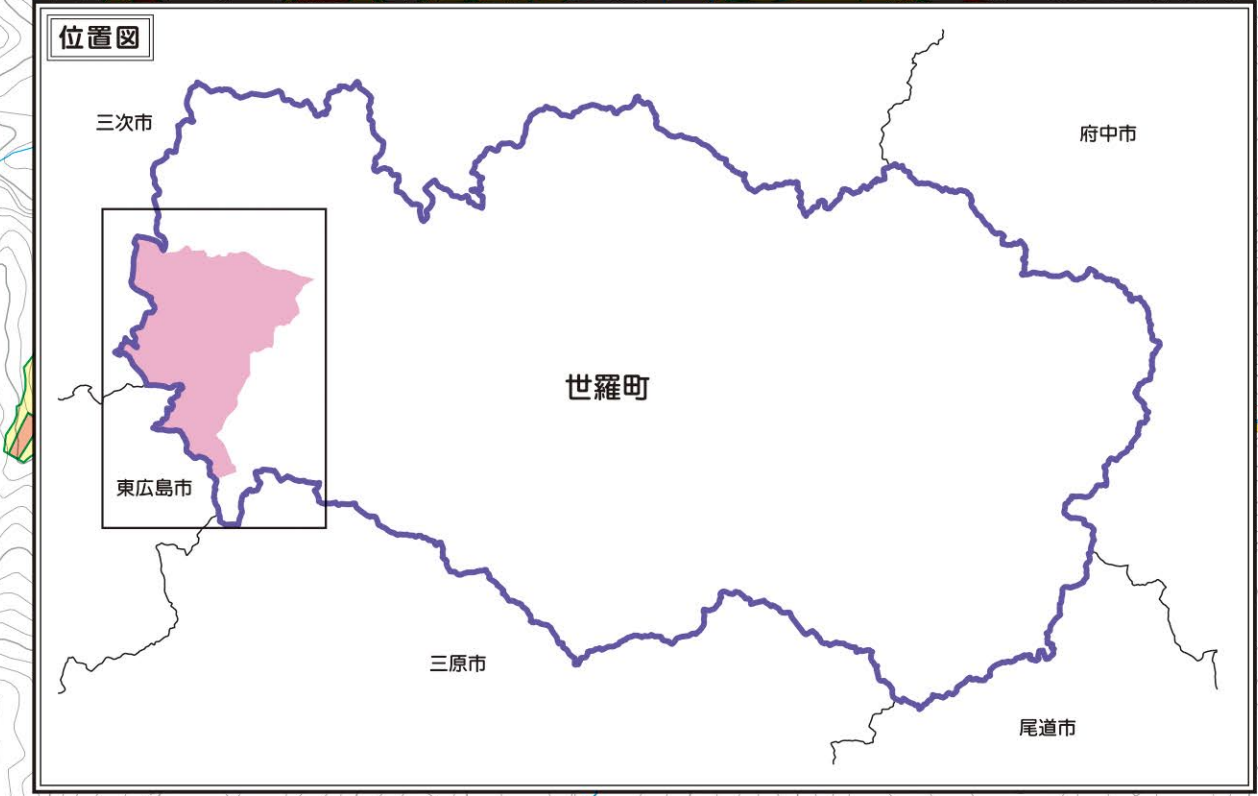
- 急傾斜地
- 特別警戒区域
- 土石流
- 特別警戒区域
- 地すべり
- 警戒区域

洪水浸水想定区域(想定最大規模)

- 浸水深 0.5m未満
- 浸水深 0.5~3.0m未満
- 浸水深 3.0~5.0m未満
- 浸水深 5.0~10.0m未満
- 浸水深 10.0~20.0m未満
- 浸水深 20.0m以上
- 氾濫流
- 河岸侵食

凡例

- 指定緊急避難場所
- 指定避難所
- ヘリポート
- 要配慮者利用施設
- 雨量観測所
- 水位観測所
- ダム
- 高速道路
- 国道
- 主要地方道
- 一般県道
- 市町村界
- 字界



浸水想定条件(想定最大規模)

●この地図の洪水浸水想定区域は、以下の河川の浸水想定区域を重ね合わせ、浸水深の最大となる値を示しています。

河川名	指定(公表)の前提となる降雨
芦田川(水位周知区間)	芦田川流域の24時間の総雨量572mm
芦田川水系中小河川	流域の24時間の総雨量693mm
芦田川水系中小河川(宇津戸川・矢野川)	流域の24時間の総雨量766mm
江の川水系中小河川 馬洗川ブロック	流域の24時間の総雨量380mm