

世羅町防災ハザードマップ

〈小国地区〉

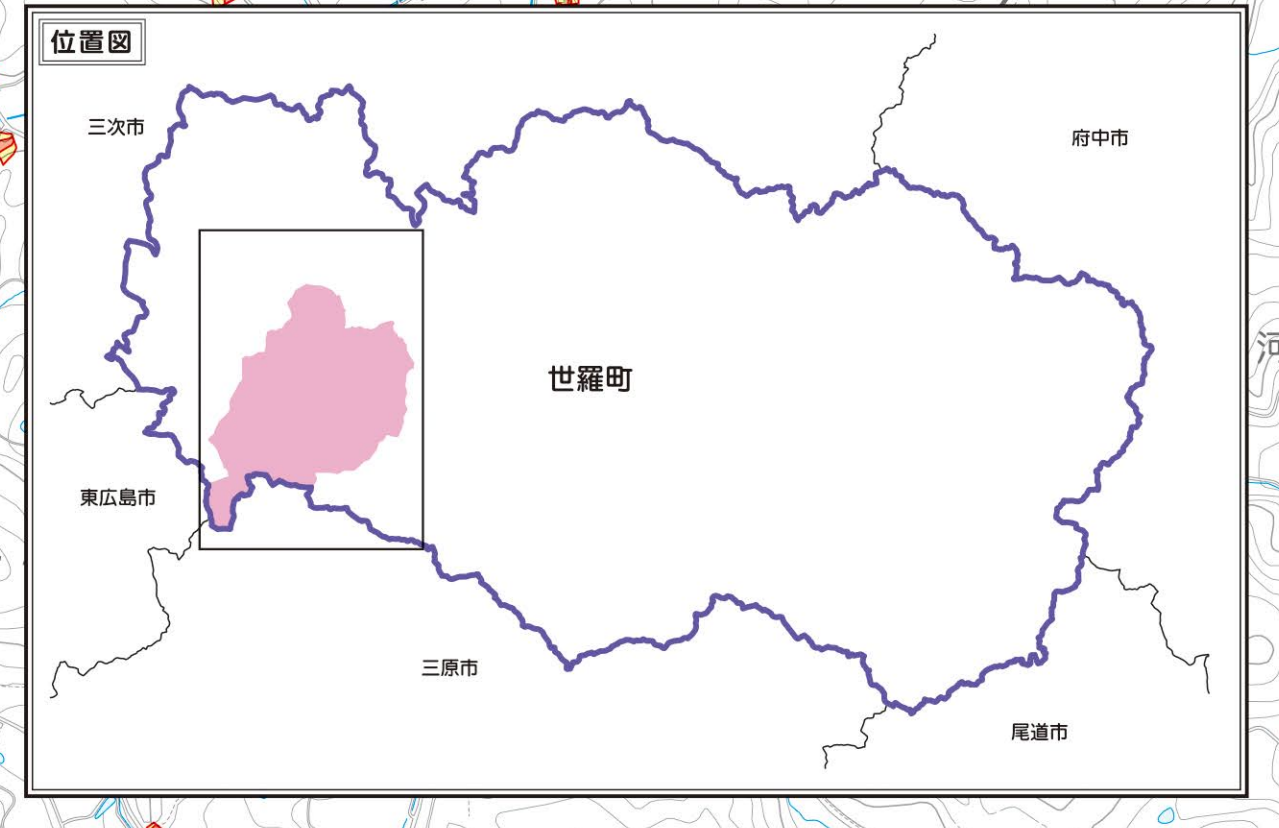
令和6年2月作成

保存版

浸水想定条件(想定最大規模)

●この地図の洪水浸水想定区域は、以下の河川の浸水想定区域を重ね合わせ、浸水深の最大となる値を示しています。

河川名	指定(公表)の前提となる降雨
芦田川(水位周知区間)	芦田川流域の24時間の総雨量572mm
芦田川水系中小河川	流域の24時間の総雨量693mm
芦田川水系中小河川(宇津戸川・矢野川)	流域の24時間の総雨量766mm
江の川水系中小河川 馬洗川ブロック	流域の24時間の総雨量380mm



土砂災害(特別)警戒区域

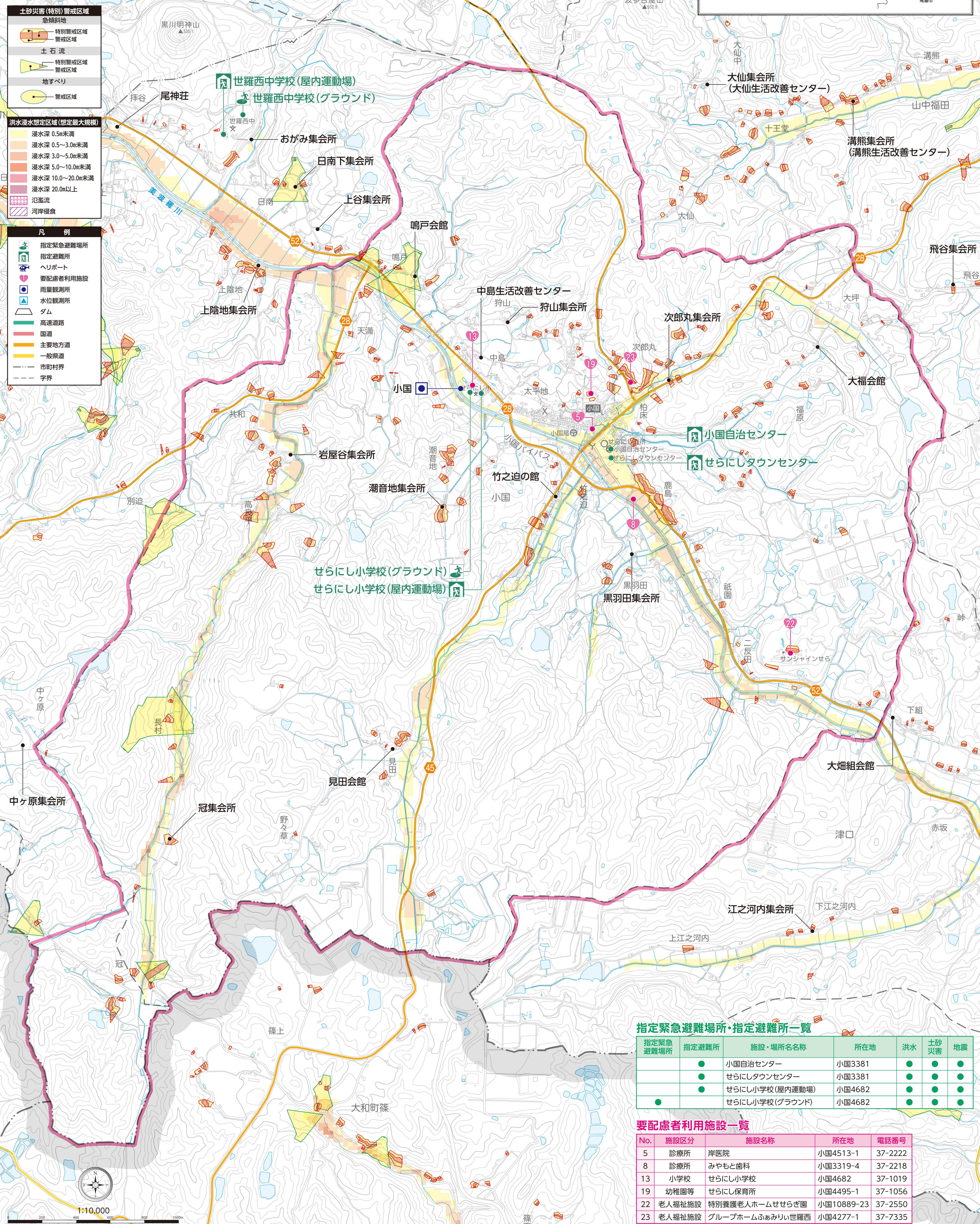
- 急傾斜地
- 特別警戒区域
- 警戒区域
- 土石流
- 特別警戒区域
- 警戒区域
- 地すべり
- 警戒区域

洪水浸水想定区域(想定最大規模)

- 浸水深 0.5m未満
- 浸水深 0.5~3.0m未満
- 浸水深 3.0~5.0m未満
- 浸水深 5.0~10.0m未満
- 浸水深 10.0~20.0m未満
- 浸水深 20.0m以上
- 氾濫流
- 河岸侵食

凡例

- 指定緊急避難場所
- 指定避難所
- ヘリポート
- 要配慮者利用施設
- 雨量観測所
- 水位観測所
- ダム
- 高速道路
- 国道
- 主要地方道
- 一般県道
- 市町村界
- 字界



指定緊急避難場所・指定避難所一覧

指定緊急避難場所	指定避難所	施設・場所名称	所在地	洪水	土砂災害	地震
	●	小国自治センター	小国3381	●	●	●
	●	せらにしタウンセンター	小国3381	●	●	●
	●	せらにし小学校(屋内運動場)	小国4682	●	●	●
●		せらにし小学校(グラウンド)	小国4682	●	●	●

要配慮者利用施設一覧

No.	施設区分	施設名称	所在地	電話番号
5	診療所	岸医院	小国4513-1	37-2222
8	診療所	みやもと歯科	小国3319-4	37-2218
13	小学校	せらにし小学校	小国4682	37-1019
19	幼稚園等	せらにし保育所	小国4495-1	37-1056
22	老人福祉施設	特別養護老人ホームせせらぎ園	小国10889-23	37-2550
23	老人福祉施設	グループホームふあみりい世羅西	小国4277-1	37-7335