

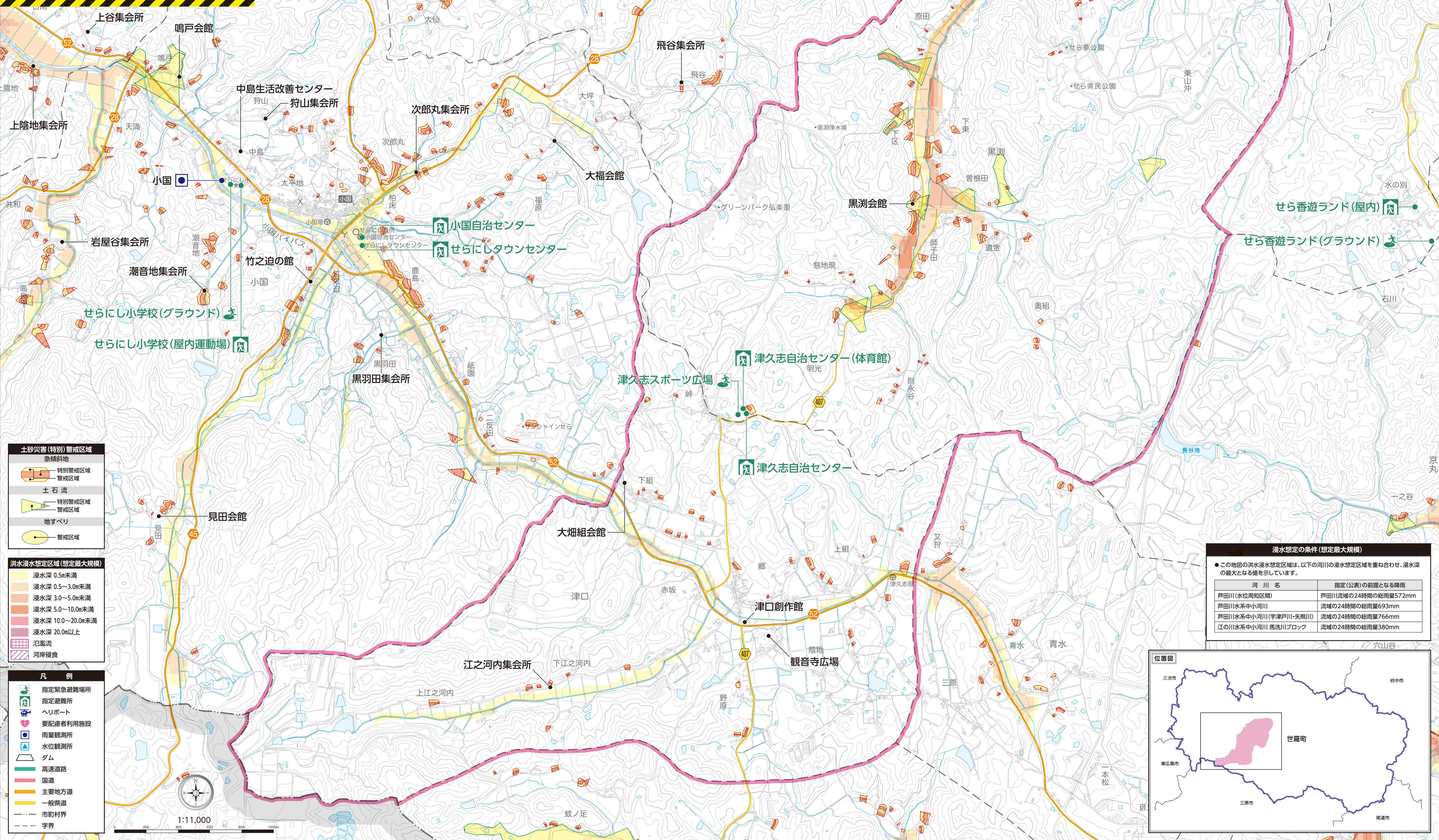
世羅町防災ハザードマップ

〈津久志地区〉 保存版

令和6年2月作成

指定緊急避難場所・指定避難所一覧

| 指定緊急避難場所 | 指定避難所 | 施設・場所名称 | 所在地 | 洪水 | 土砂災害 | 地震 |
|----------|-------|----------------|-------|----|------|----|
| | ● | 津久志自治センター | 黒淵3-2 | ● | ● | ● |
| | ● | 津久志自治センター(体育館) | 黒淵3-2 | ● | ● | ● |
| ● | | 世羅町津久志スポーツ広場 | 黒淵3-2 | ● | ● | ● |



土砂災害(特別)警戒区域

- 急傾斜地
- 特別警戒区域 警戒区域
- 土石流
- 特別警戒区域 警戒区域
- 地すべり
- 警戒区域

洪水浸水想定区域(想定最大規模)

- 浸水深 0.5m未満
- 浸水深 0.5~3.0m未満
- 浸水深 3.0~5.0m未満
- 浸水深 5.0~10.0m未満
- 浸水深 10.0~20.0m未満
- 浸水深 20.0m以上
- 氾濫流
- 河岸侵食

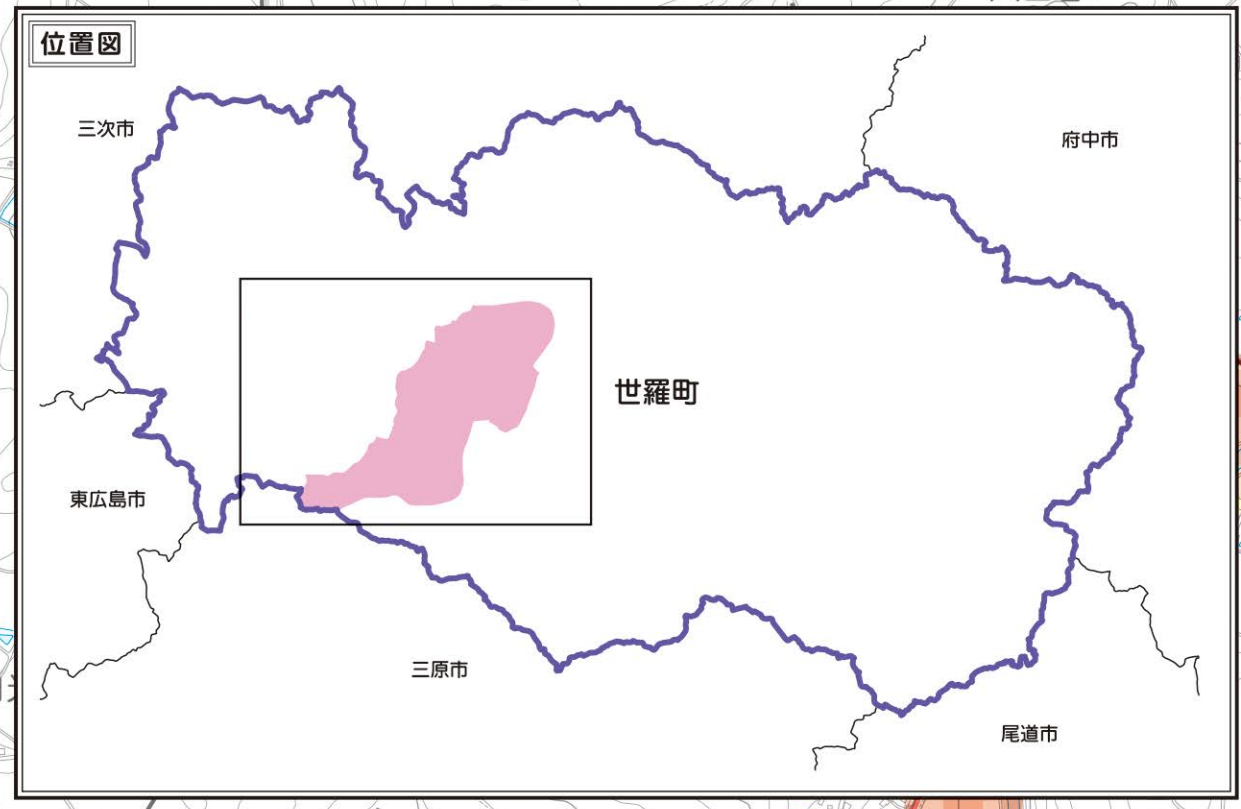
凡例

- 指定緊急避難場所
- 指定避難所
- ヘリポート
- 要配慮者利用施設
- 雨量観測所
- 水位観測所
- ダム
- 高速道路
- 国道
- 主要地方道
- 一般県道
- 市町村界
- 字界

浸水想定条件(想定最大規模)

●この地図の洪水浸水想定区域は、以下の河川の浸水想定区域を重ね合わせ、浸水深の最大となる値を示しています。

| 河川名 | 指定(公表)の前提となる降雨 |
|---------------------|---------------------|
| 芦田川(水位周知区間) | 芦田川流域の24時間の総雨量572mm |
| 芦田川水系中小河川 | 流域の24時間の総雨量693mm |
| 芦田川水系中小河川(宇津戸川・矢野川) | 流域の24時間の総雨量766mm |
| 江の川水系中小河川 馬洗川ブロック | 流域の24時間の総雨量380mm |



測量法に基づく国土院院長承認(使用)R5JHs400(南緯度は数値地図(国土基本情報)を拡大して使用しているため、位置精度は基図に準じます。)