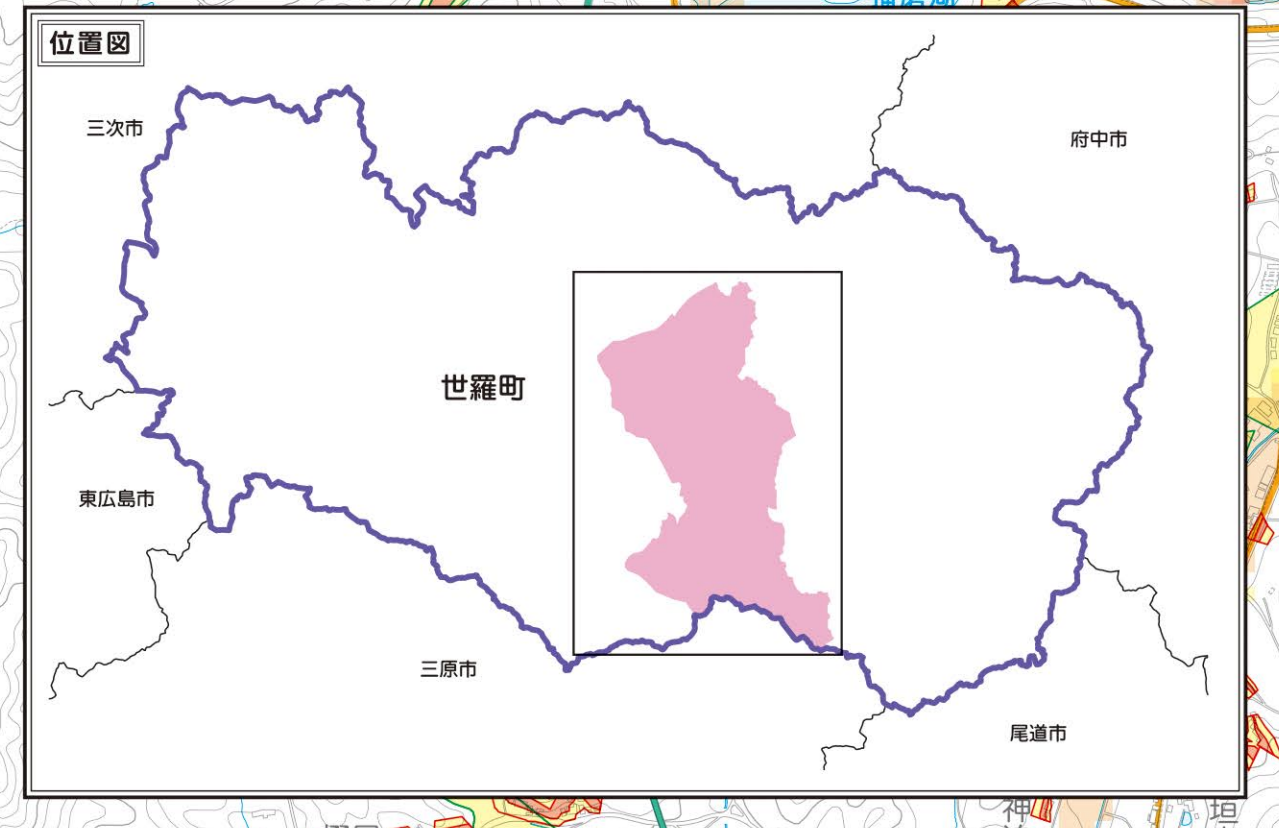


# 世羅町防災ハザードマップ

## 〈大田地区〉

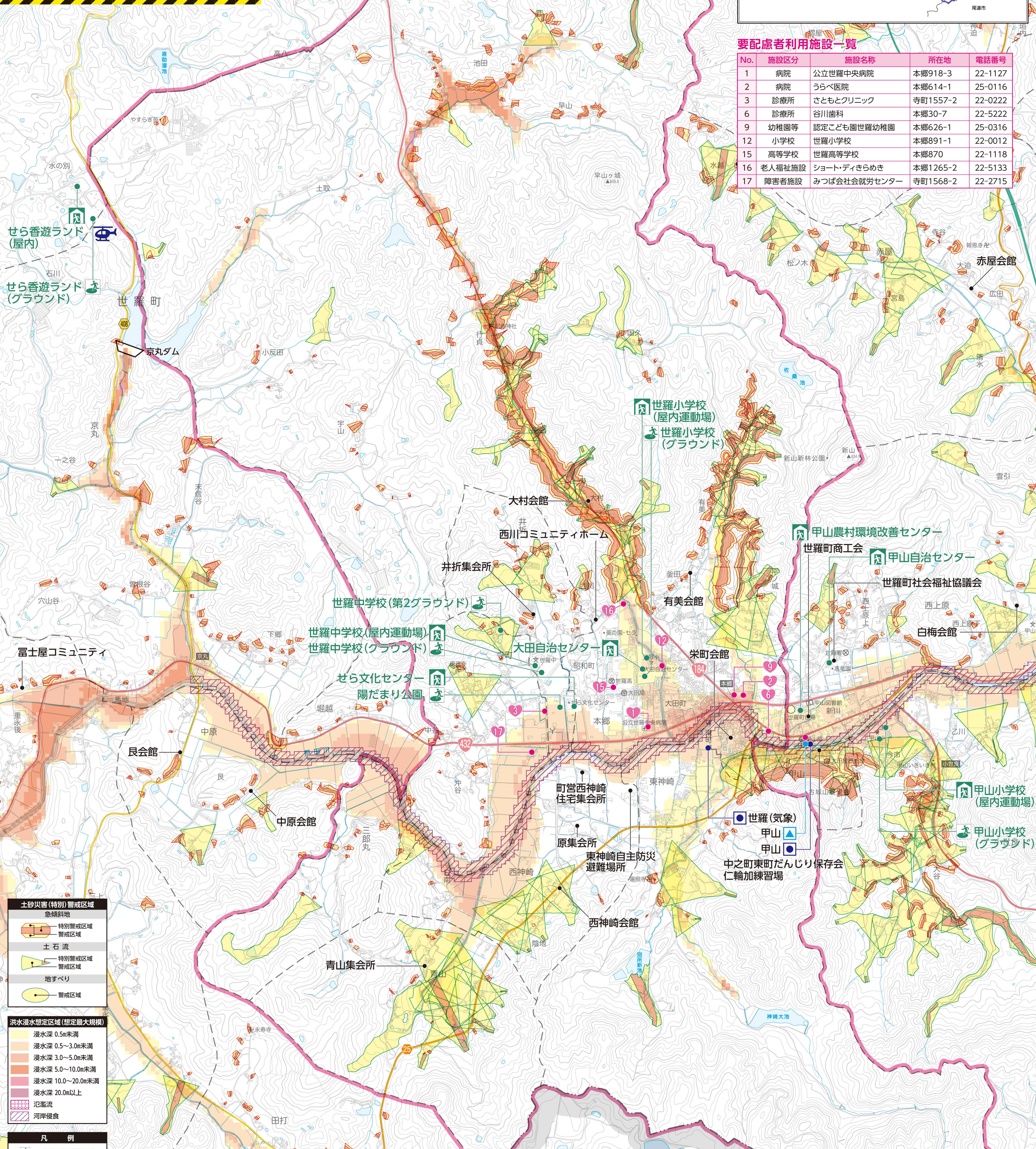
令和6年2月作成

保存版



### 要配慮者利用施設一覧

No.	施設区分	施設名称	所在地	電話番号
1	病院	公立世羅中央病院	本郷918-3	22-1127
2	病院	うらべ医院	本郷614-1	25-0116
3	診療所	さととクリニック	寺町1557-2	22-0222
6	診療所	谷川歯科	本郷30-7	22-5222
9	幼稚園等	認定こども園世羅幼稚園	本郷626-1	25-0316
12	小学校	世羅小学校	本郷891-1	22-0012
15	高等学校	世羅高等学校	本郷870	22-1118
16	老人福祉施設	ショート・デイきらめき	本郷1265-2	22-5133
17	障害者施設	みつば社会就労センター	寺町1568-2	22-2715



#### 土砂災害(特別)警戒区域

急傾斜地

- 特別警戒区域
- 警戒区域

#### 土石流

- 特別警戒区域
- 警戒区域

#### 地すべり

- 警戒区域

#### 洪水浸水想定区域(想定最大規模)

- 浸水深 0.5m未満
- 浸水深 0.5~3.0m未満
- 浸水深 3.0~5.0m未満
- 浸水深 5.0~10.0m未満
- 浸水深 10.0~20.0m未満
- 浸水深 20.0m以上
- 氾濫流
- 河岸侵食

#### 凡例

- 指定緊急避難場所
- 指定避難所
- ヘリポート
- 要配慮者利用施設
- 雨量観測所
- 水位観測所
- ダム
- 高速道路
- 国道
- 主要地方道
- 一般県道
- 市町村界
- 字界

### 指定緊急避難場所・指定避難所一覧

指定緊急避難場所	指定避難所	施設・場所名称	所在地	洪水	土砂災害	地震
●	●	大田自治センター	本郷891-4	●	●	●
●	●	世羅小学校(屋内運動場)	本郷891-1	●	●	●
●	●	世羅小学校(グラウンド)	本郷891-1	●	●	●
●	●	せら文化センター	寺町1158-3	●	●	●
●	●	世羅中学校(屋内運動場)	寺町961-2	●	●	●
●	●	世羅中学校(グラウンド)	寺町961-2	●	●	●
●	●	世羅中学校(第2グラウンド)	寺町1272-1	●	●	●
●	●	陽だまり公園	寺町1197	●	●	●

#### 浸水想定条件(想定最大規模)

●この地図の洪水浸水想定区域は、以下の河川の浸水想定区域を重ね合わせ、浸水深の最大となる値を示しています。

河川名	指定(公表)の前提となる降雨
芦田川(水位周知区間)	芦田川流域の24時間の総雨量572mm
芦田川水系中小河川	流域の24時間の総雨量693mm
芦田川水系中小河川(宇津戸川・矢野川)	流域の24時間の総雨量766mm
江の川水系中小河川 馬洗川ブロック	流域の24時間の総雨量380mm