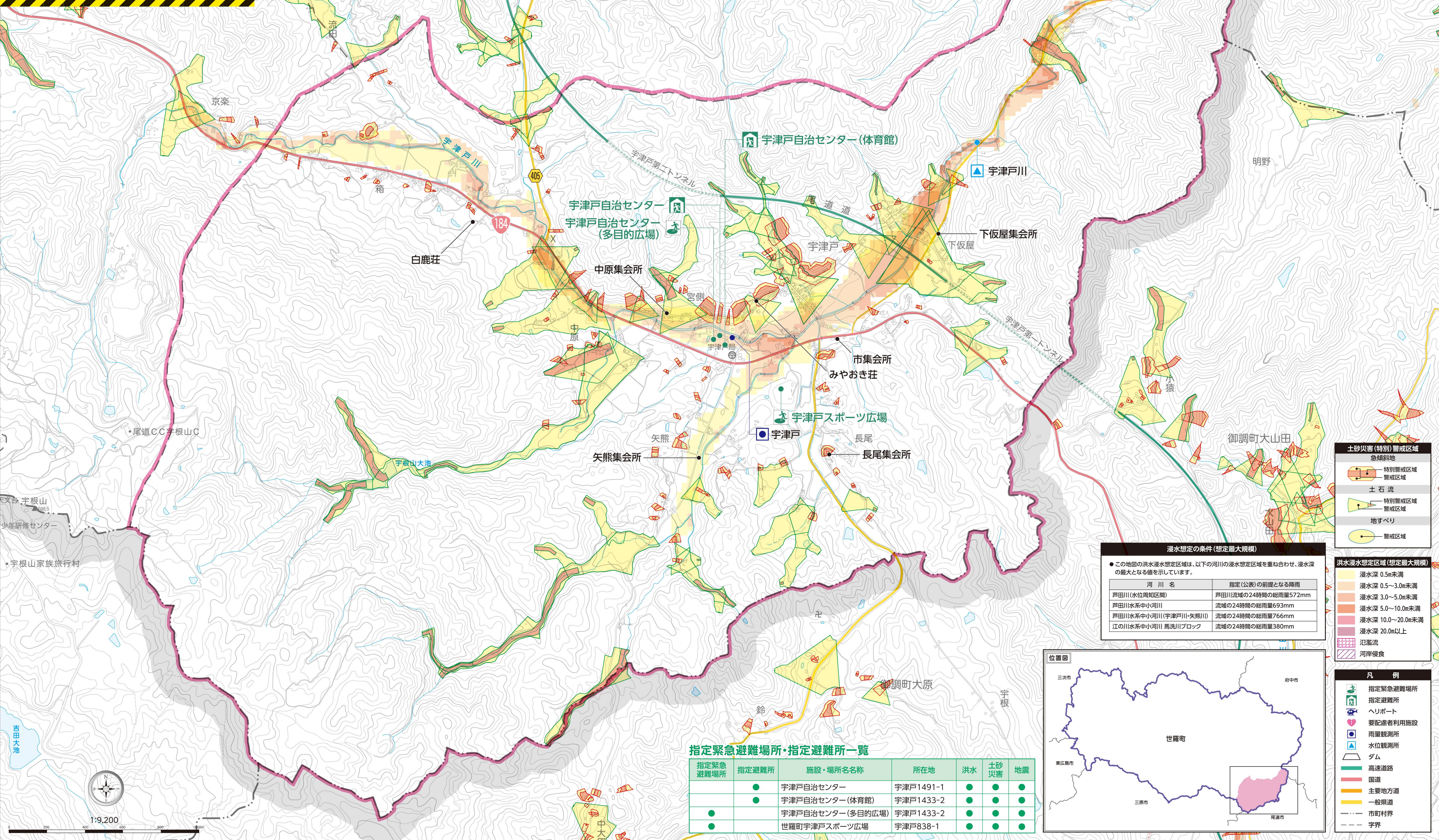


世羅町防災ハザードマップ

〈宇津戸地区〉 保存版

令和6年2月作成



土砂災害(特別)警戒区域

- 急傾斜地
- 特別警戒区域
- 警戒区域
- 土石流
- 特別警戒区域
- 警戒区域
- 地すべり
- 警戒区域

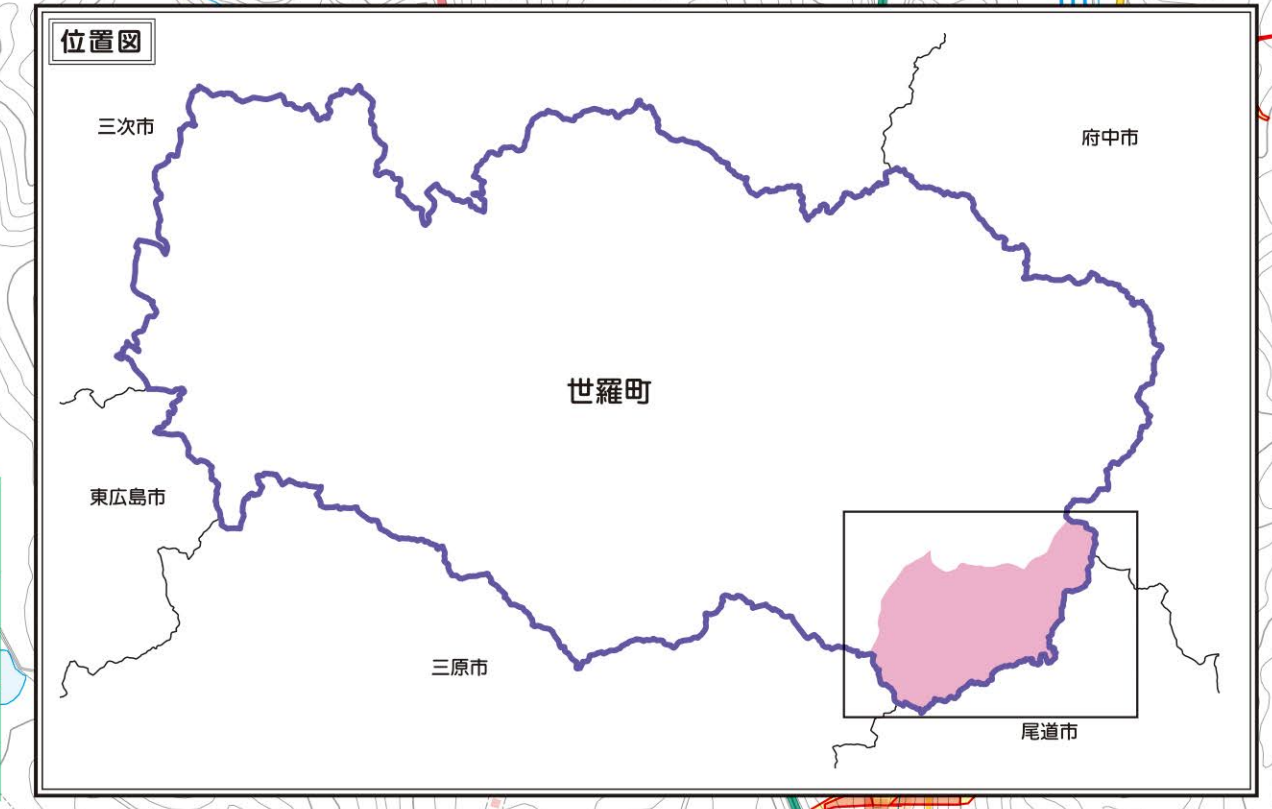
洪水想定条件(想定最大規模)

●この地図の洪水想定区域は、以下の河川の洪水想定区域を重ね合わせ、浸水深の最大となる値を示しています。

河川名	指定(公表)の前提となる降雨
戸田川(水田周辺区画)	戸田川流域の24時間の総雨量572mm
戸田川水系中小河川	流域の24時間の総雨量693mm
戸田川水系中小河川(宇津戸川・矢熊川)	流域の24時間の総雨量766mm
江の川水系中小河川 馬洗川ブロック	流域の24時間の総雨量380mm

洪水浸水想定区域(想定最大規模)

- 浸水深 0.5m未満
- 浸水深 0.5~3.0m未満
- 浸水深 3.0~5.0m未満
- 浸水深 5.0~10.0m未満
- 浸水深 10.0~20.0m未満
- 浸水深 20.0m以上
- 氾濫流
- 河岸侵食

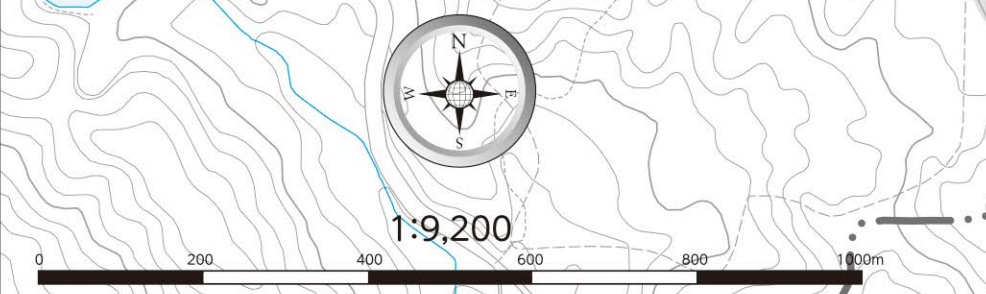


凡例

- 指定緊急避難場所
- 指定避難所
- ヘリポート
- 要配慮者利用施設
- 雨量観測所
- 水位観測所
- ダム
- 高速道路
- 国道
- 主要地方道
- 一般県道
- 市町村界
- 字界

指定緊急避難場所・指定避難所一覧

指定緊急避難場所	指定避難所	施設・場所名称	所在地	洪水	土砂災害	地震
●	●	宇津戸自治センター	宇津戸1491-1	●	●	●
	●	宇津戸自治センター(体育館)	宇津戸1433-2	●	●	●
●	●	宇津戸自治センター(多目的広場)	宇津戸1433-2	●	●	●
●		世羅町宇津戸スポーツ広場	宇津戸838-1	●	●	●



測量法に基づく国土地理院長承認(使用)R5JHs 4001(南景図は数値地図(国土基本情報)を拡大して使用しているため、位置精度は基図に準じます。)