

世羅町防災ハザードマップ〈東地区〉

保存版

令和6年2月作成

浸水想定条件(想定最大規模)

●この地図の洪水浸水想定区域は、以下の河川の浸水想定区域を重ね合わせ、浸水深の最大となる値を示しています。

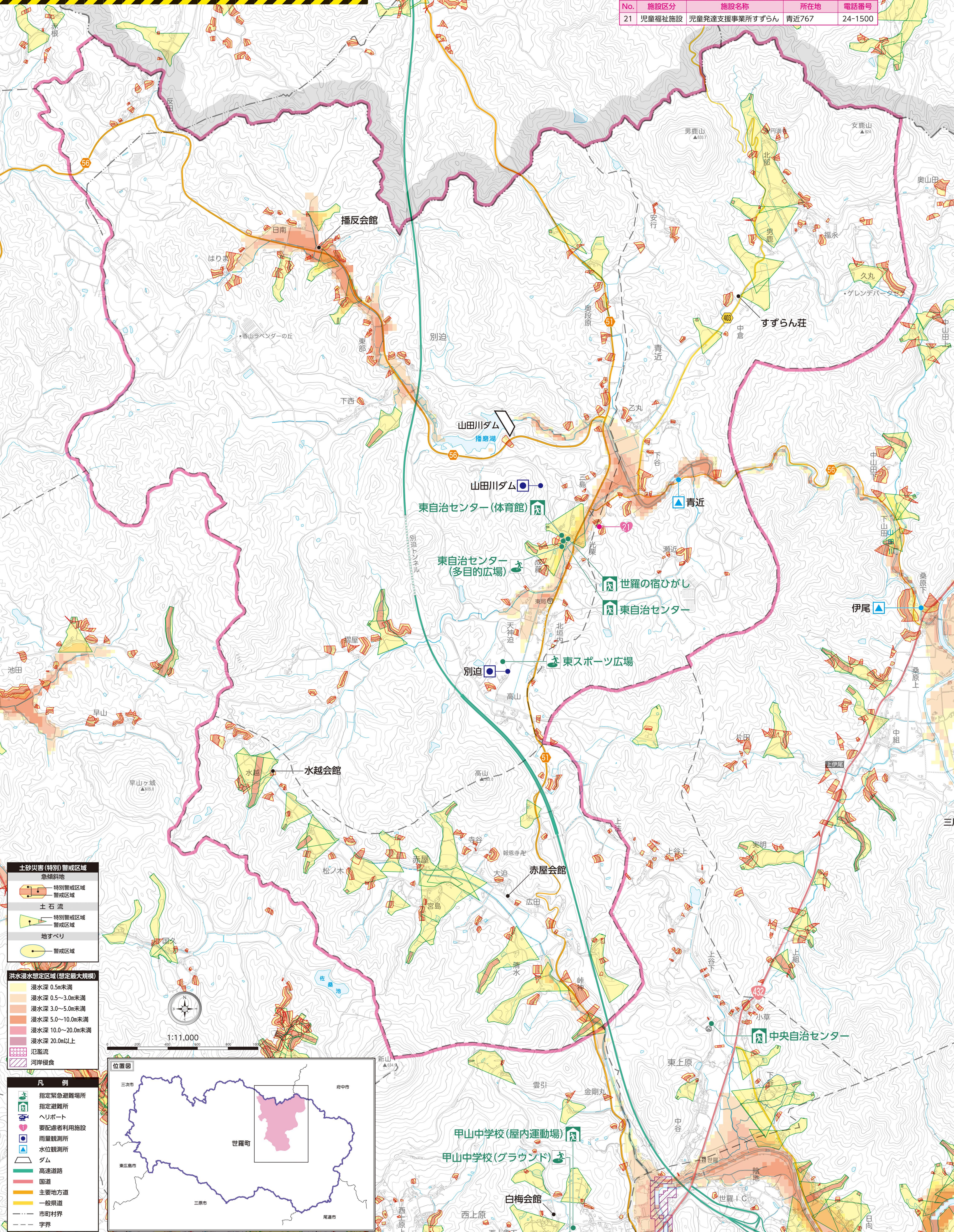
| 河川名 | 指定(公表)の前提となる降雨 |
|---------------------|---------------------|
| 戸田川(水位周知区間) | 戸田川流域の24時間の総雨量572mm |
| 戸田川水系中小河川 | 流域の24時間の総雨量693mm |
| 戸田川水系中小河川(宇津戸川・矢野川) | 流域の24時間の総雨量766mm |
| 江の川水系中小河川 馬洗川ブロック | 流域の24時間の総雨量380mm |

指定緊急避難場所・指定避難所一覧

| 指定緊急避難場所 | 指定避難所 | 施設・場所名称 | 所在地 | 洪水 | 土砂災害 | 地震 |
|----------|-------|----------------|---------|----|------|----|
| ● | ● | 東自治センター | 別迫700-1 | ● | ● | ● |
| ● | ● | 世羅の宿ひがし | 別迫700-1 | ● | ● | ● |
| ● | ● | 東自治センター(体育館) | 別迫700-1 | ● | ● | ● |
| ● | ● | 東自治センター(多目的広場) | 別迫700-1 | ● | ● | ● |
| ● | ● | 世羅町東スポーツ広場 | 別迫1111 | ● | ● | ● |

要配慮者利用施設一覧

| No. | 施設区分 | 施設名称 | 所在地 | 電話番号 |
|-----|--------|---------------|-------|---------|
| 21 | 児童福祉施設 | 児童発達支援事業所すずらん | 青近767 | 24-1500 |



土砂災害(特別)警戒区域

急傾斜地

- 特別警戒区域警戒区域
- 土石流
- 特別警戒区域警戒区域
- 地すべり
- 警戒区域

洪水浸水想定区域(想定最大規模)

- 浸水深 0.5m未満
- 浸水深 0.5~3.0m未満
- 浸水深 3.0~5.0m未満
- 浸水深 5.0~10.0m未満
- 浸水深 10.0~20.0m未満
- 浸水深 20.0m以上
- 氾濫流
- 河岸侵食

凡例

- 指定緊急避難場所
- 指定避難所
- ヘリポート
- 要配慮者利用施設
- 雨量観測所
- 水位観測所
- ダム
- 高速道路
- 国道
- 主要地方道
- 一般県道
- 市町村界
- 字界

