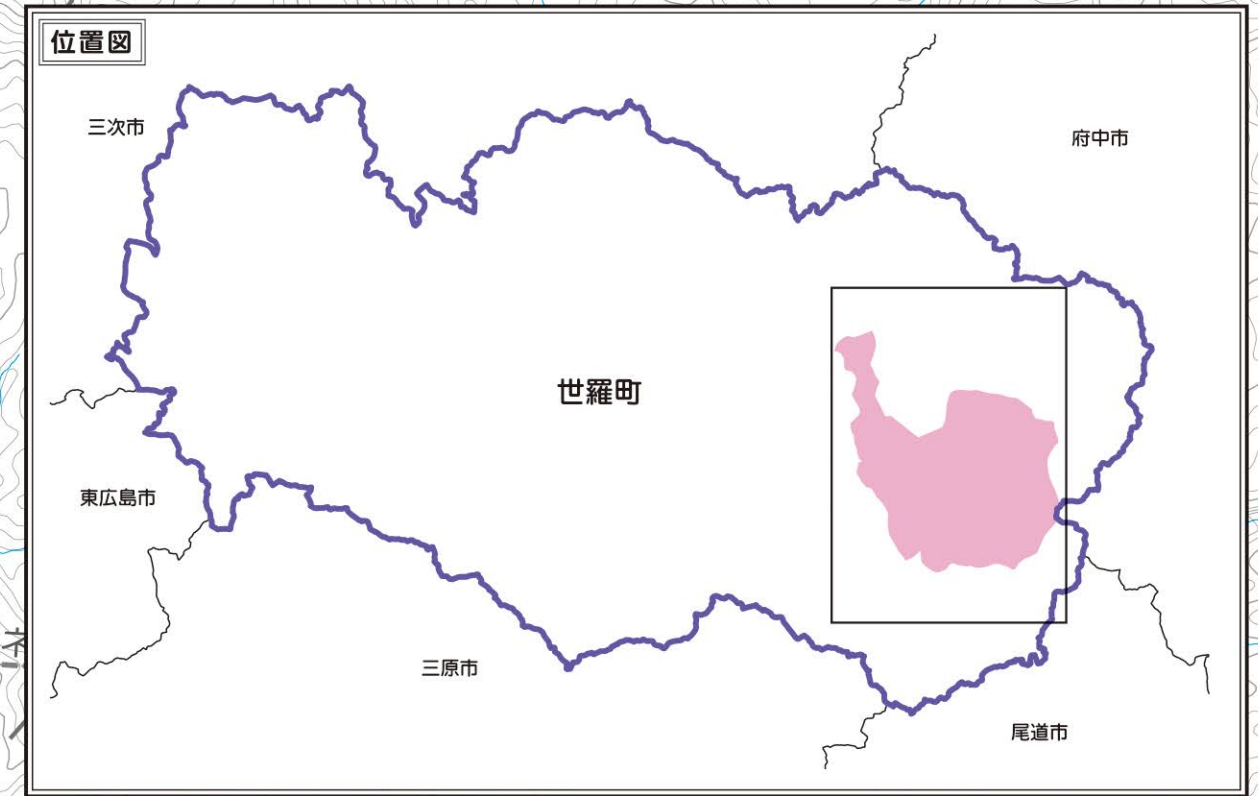


世羅町防災ハザードマップ

〈中央地区〉 保存版

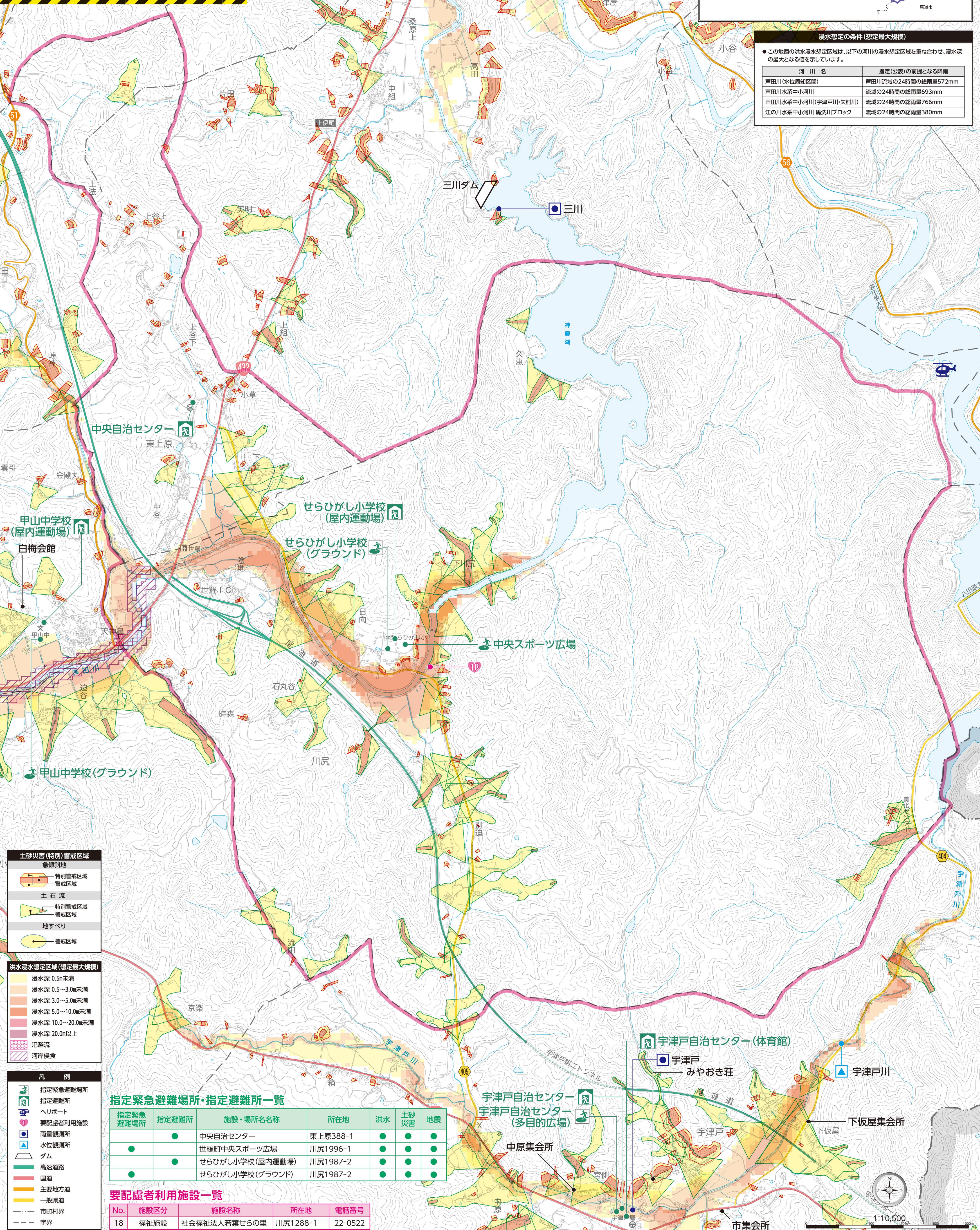
令和6年2月作成



浸水想定条件(想定最大規模)

●この地図の洪水浸水想定区域は、以下の河川の浸水想定区域を重ね合わせ、浸水深の最大となる値を示しています。

河川名	指定(公表)の前提となる降雨
芦田川(水位周知区間)	芦田川流域の24時間の総雨量572mm
芦田川水系中小河川	流域の24時間の総雨量693mm
芦田川水系中小河川(宇津戸川・矢野川)	流域の24時間の総雨量766mm
江の川水系中小河川 馬洗川ブロック	流域の24時間の総雨量380mm



土砂災害(特別)警戒区域

急傾斜地

- 特別警戒区域 警戒区域
- 土石流 特別警戒区域 警戒区域
- 地すべり 警戒区域

洪水浸水想定区域(想定最大規模)

- 浸水深 0.5m未満
- 浸水深 0.5~3.0m未満
- 浸水深 3.0~5.0m未満
- 浸水深 5.0~10.0m未満
- 浸水深 10.0~20.0m未満
- 浸水深 20.0m以上
- 氾濫流
- 河岸侵食

凡例

- 指定緊急避難場所
- 指定避難所
- ヘリポート
- 要配慮者利用施設
- 雨量観測所
- 水位観測所
- ダム
- 高速道路
- 国道
- 主要地方道
- 一般県道
- 市町村界
- 字界

指定緊急避難場所・指定避難所一覧

指定緊急避難場所	指定避難所	施設・場所名称	所在地	洪水	土砂災害	地震
●	●	中央自治センター	東上原388-1	●	●	●
●	●	世羅町中央スポーツ広場	川尻1996-1	●	●	●
●	●	せらひがし小学校(屋内運動場)	川尻1987-2	●	●	●
●	●	せらひがし小学校(グラウンド)	川尻1987-2	●	●	●

要配慮者利用施設一覧

No.	施設区分	施設名称	所在地	電話番号
18	福祉施設	社会福祉法人若葉せらの里	川尻1288-1	22-0522

1:10,500

Copyright ©NTTインフラネット株式会社 All Rights Reserved.