

世羅町防災ハザードマップ

〈甲山地区〉

保存版

令和6年2月作成

浸水想定条件(想定最大規模)

●この地図の洪水浸水想定区域は、以下の河川の浸水想定区域を重ね合わせ、浸水深の最大となる値を示しています。

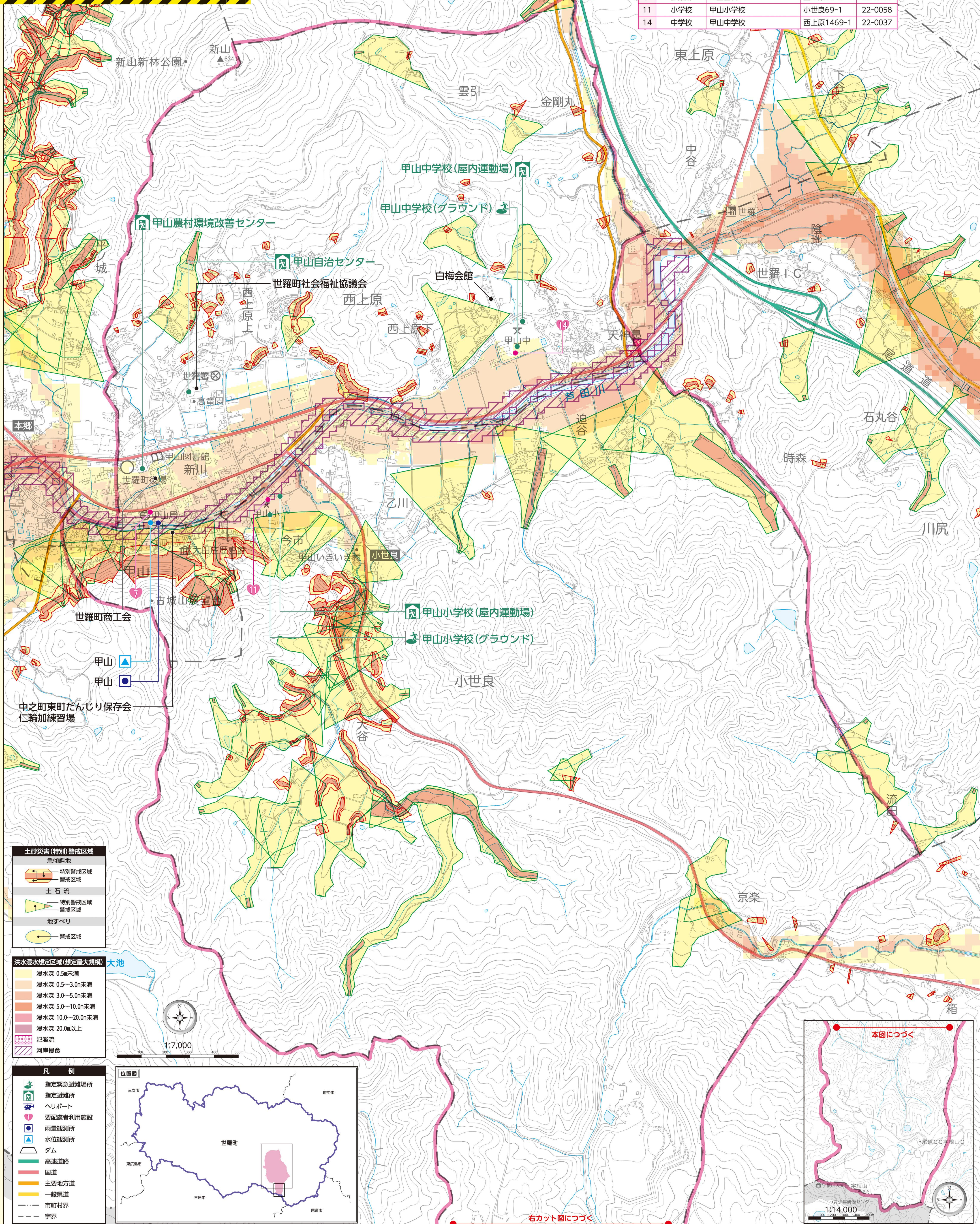
河川名	指定(公表)の前提となる降雨
芦田川(水位周知区間)	芦田川流域の24時間の総雨量572mm
芦田川水系中小河川	流域の24時間の総雨量693mm
芦田川水系中小河川(宇津戸川・矢熊川)	流域の24時間の総雨量766mm
江の川水系中小河川 馬洗川ブロック	流域の24時間の総雨量380mm

指定緊急避難場所・指定避難所一覧

指定緊急避難場所	指定避難所	施設・場所名称	所在地	洪水	土砂災害	地震
●	●	甲山小学校(屋内運動場)	小世良69-1	●	●	●
●	●	甲山小学校(グラウンド)	小世良69-1	●	●	●
●	●	甲山自治センター	西上原426-3	●	●	●
●	●	甲山農村環境改善センター	西上原123-1	●	●	●
●	●	甲山中学校(屋内運動場)	西上原1469-1	●	●	●
●	●	甲山中学校(グラウンド)	西上原1469-1	●	●	●

要配慮者利用施設一覧

No.	施設区分	施設名称	所在地	電話番号
7	診療所	正田歯科	西上原90-2	22-3530
11	小学校	甲山小学校	小世良69-1	22-0058
14	中学校	甲山中学校	西上原1469-1	22-0037



土砂災害(特別)警戒区域

- 急傾斜地
- 特別警戒区域
- 警戒区域
- 土石流
- 特別警戒区域
- 警戒区域
- 地すべり
- 警戒区域

洪水浸水想定区域(想定最大規模)

- 浸水深 0.5m未満
- 浸水深 0.5~3.0m未満
- 浸水深 3.0~5.0m未満
- 浸水深 5.0~10.0m未満
- 浸水深 10.0~20.0m未満
- 浸水深 20.0m以上
- 氾濫流
- 河岸侵食

凡例

- 指定緊急避難場所
- 指定避難所
- ヘリポート
- 要配慮者利用施設
- 雨量観測所
- 水位観測所
- ダム
- 高速道路
- 国道
- 主要地方道
- 一般県道
- 市町村界
- 字界

