

水害・地震共通編

水害編

地震編

避難所等一覧

土砂災害・洪水ハザードマップ

水害・地震共通編

水害編

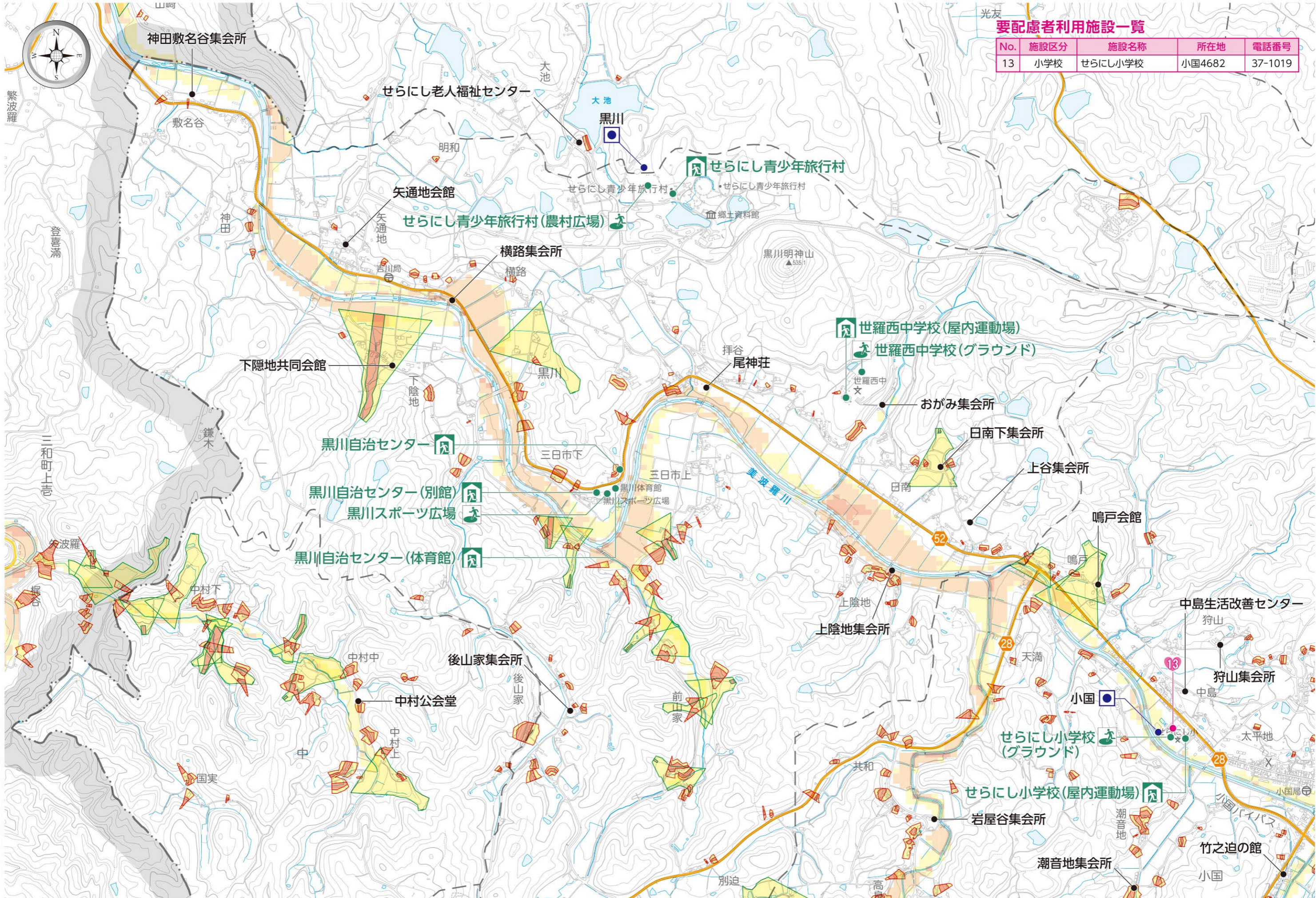
地震編

避難所等一覧

土砂災害・洪水ハザードマップ

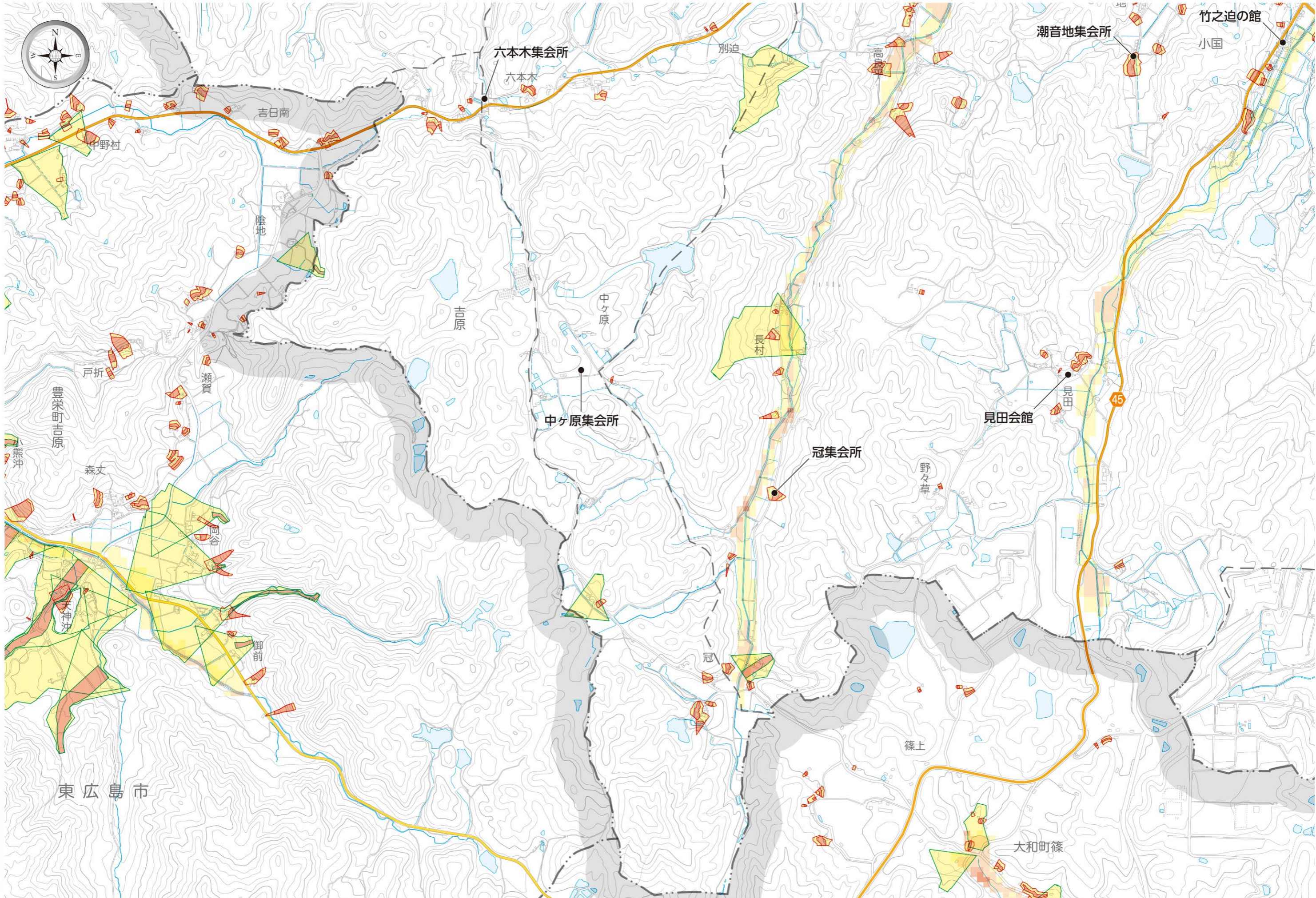
要配慮者利用施設一覧

No.	施設区分	施設名称	所在地	電話番号
13	小学校	せらにし小学校	小国4682	37-1019



17	18	19	20	23
17	18	19	20	25
17	18	19	20	27

1 : 15,000
0 100 200 300 400 500m



水害・地震共通編

水害・地震共通編

水害編

水害編

地震編

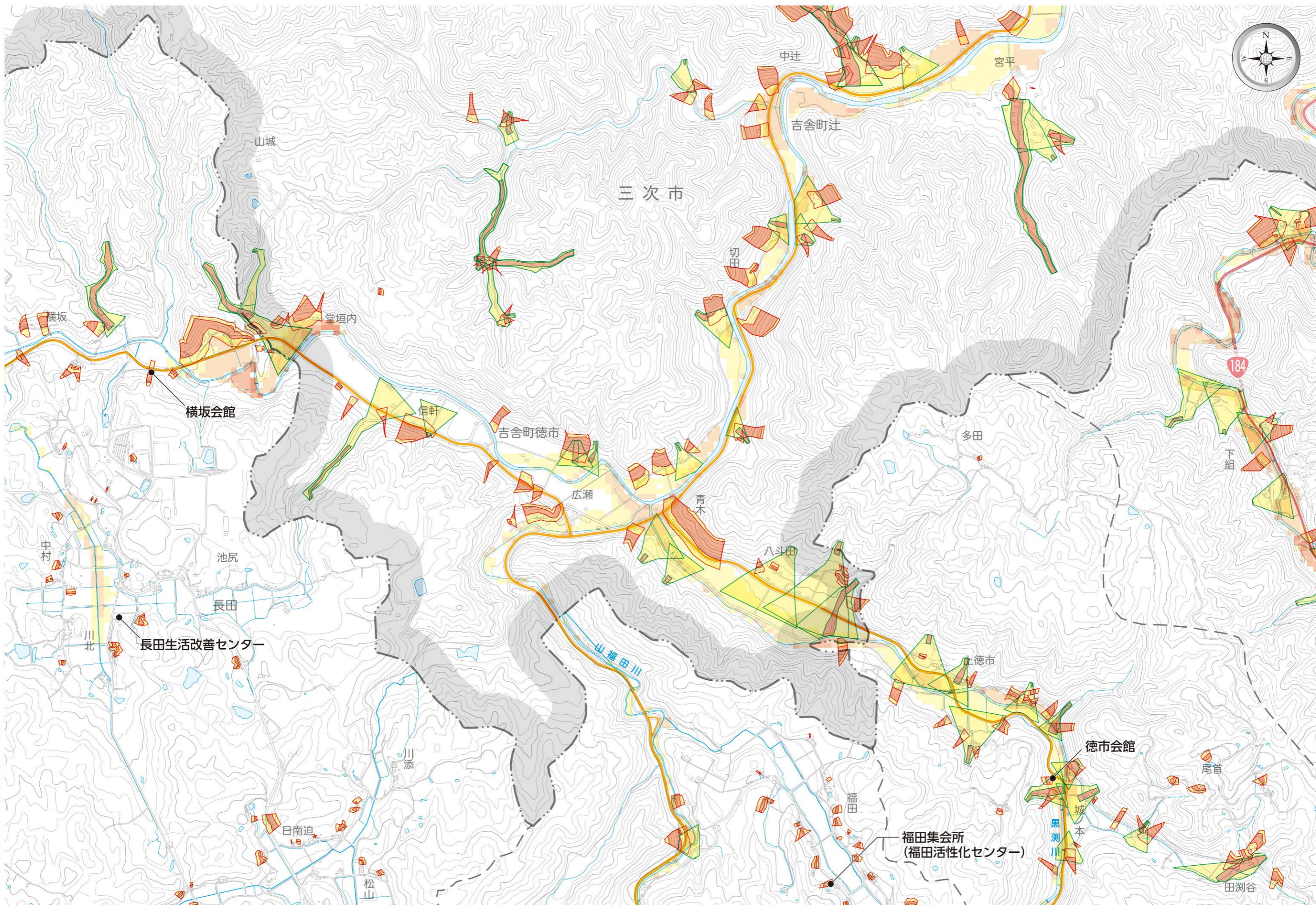
地震編

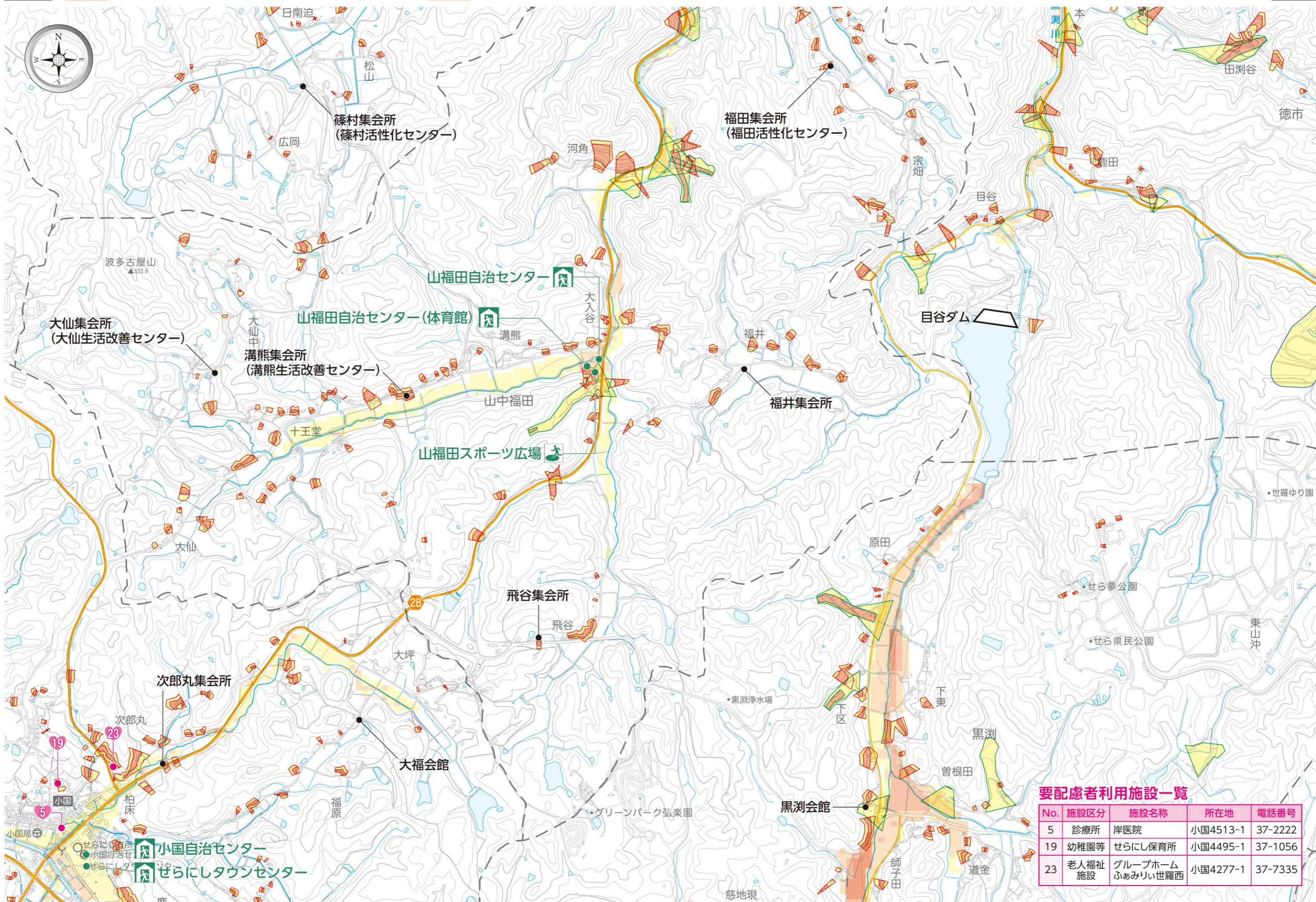
避難所等一覧

避難所等一覧

土砂災害洪水ハザードマップ

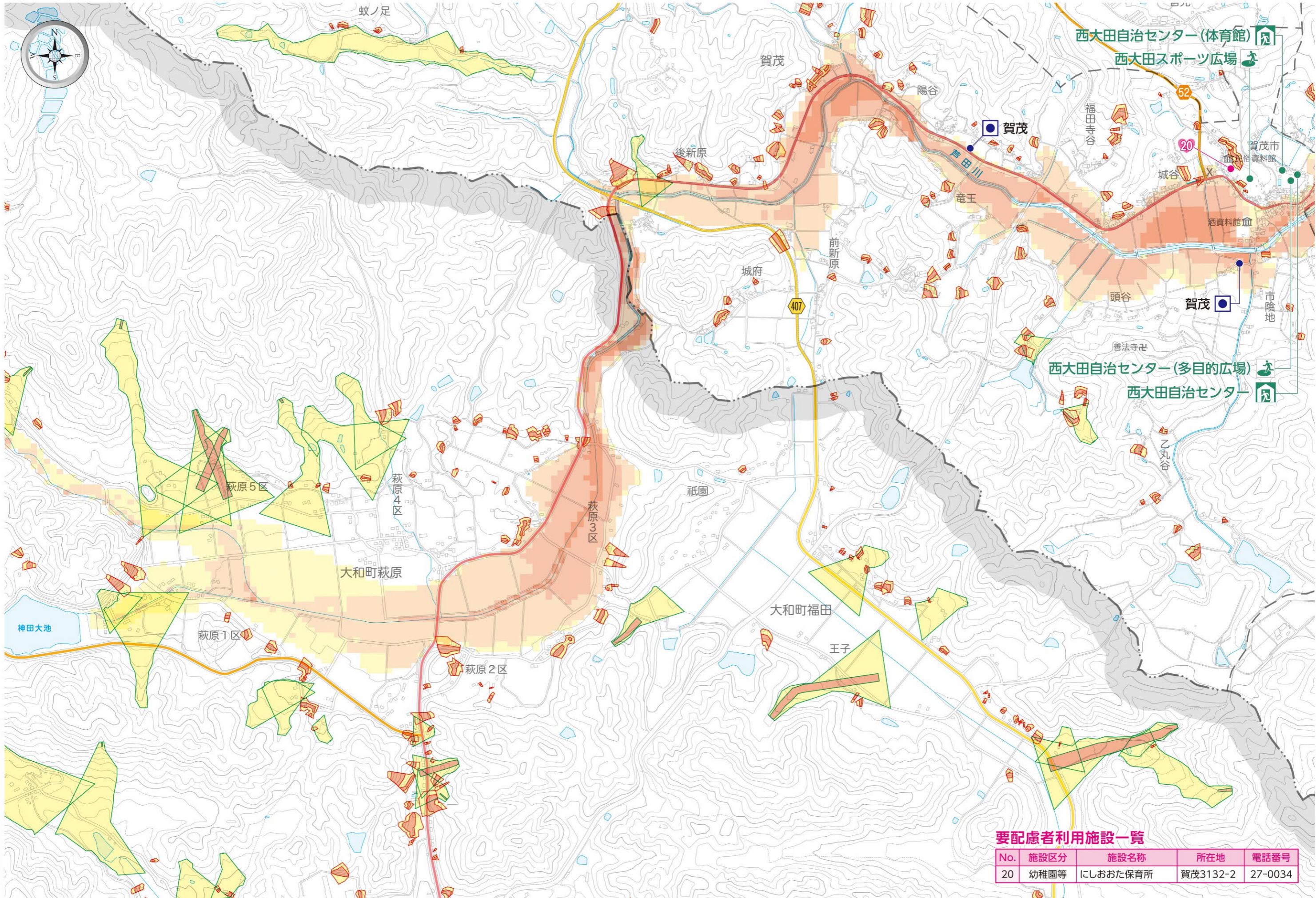
土砂災害洪水ハザードマップ





要配慮者利用施設一覧

No.	施設区分	施設名称	所在地	電話番号
5	診療所	岸医院	小国4513-1	37-2222
19	幼稚園等	せらにし保育所	小国4495-1	37-1056
23	老人福祉施設	グループホーム ふあみりい世羅西	小国4277-1	37-7335

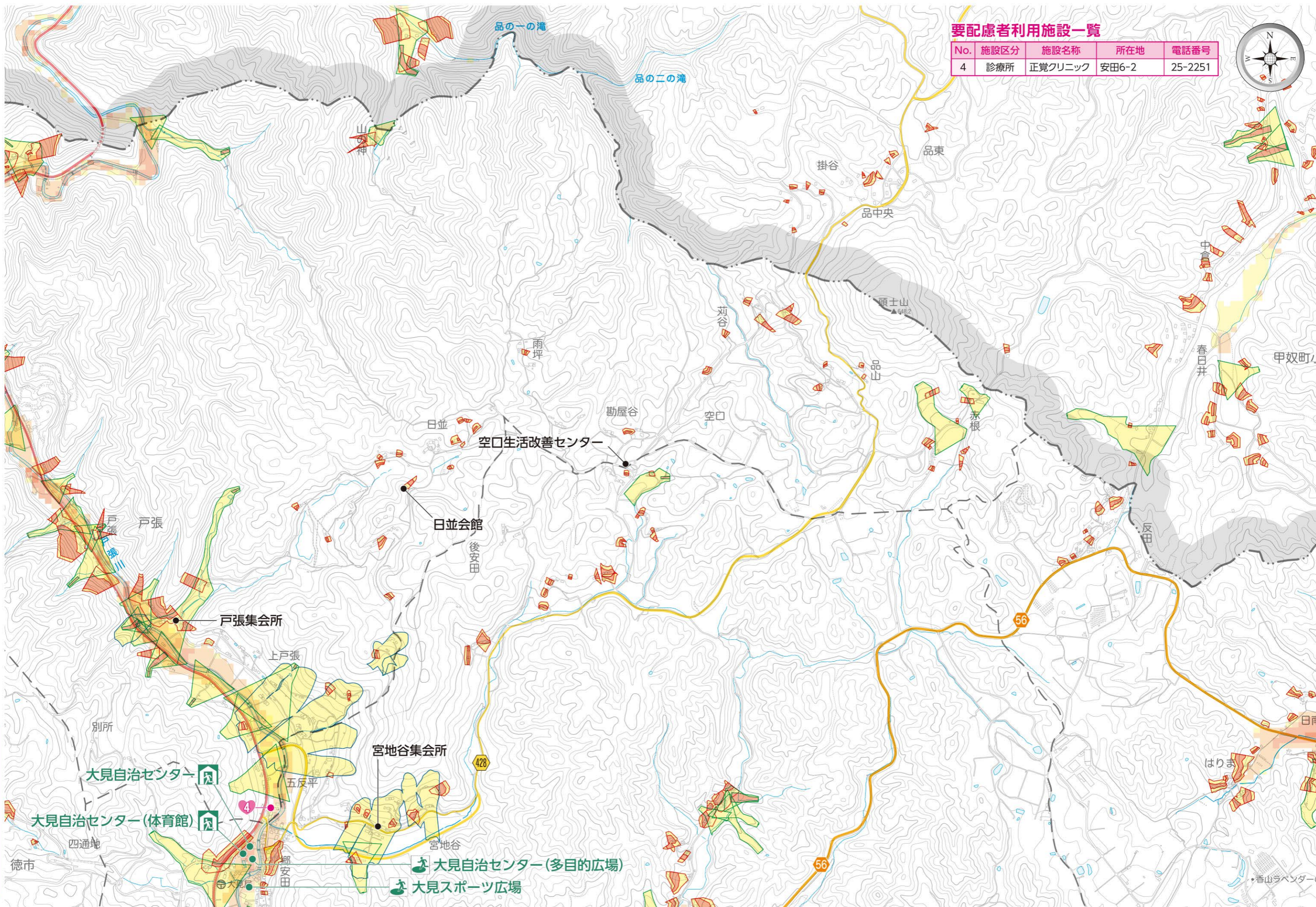


要配慮者利用施設一覧

No.	施設区分	施設名称	所在地	電話番号
20	幼稚園等	にしおた保育所	賀茂3132-2	27-0034

要配慮者利用施設一覧

No.	施設区分	施設名称	所在地	電話番号
4	診療所	正覚クリニック	安田6-2	25-2251



22	29	30
24	31	32
26	33	34

警戒区域
【急傾斜地】
【土砂災害】

特別警戒区域
警戒区域

特別警戒区域
警戒区域

特別警戒区域
警戒区域

警戒区域

警戒区域

警戒区域

想定最大洪水

20.0m以上
10.0~20.0m未満
5.0~10.0m未満
3.0~5.0m未満

0.5~3.0m未満
0.5m未満

指定緊急避難場所
指定避難所

指定緊急避難場所
指定避難所

指定緊急避難場所
指定避難所

指定緊急避難場所
指定避難所

指定緊急避難場所
指定避難所

指定緊急避難場所
指定避難所

指定緊急避難場所
指定避難所

指定緊急避難場所
指定避難所

指定緊急避難場所
指定避難所

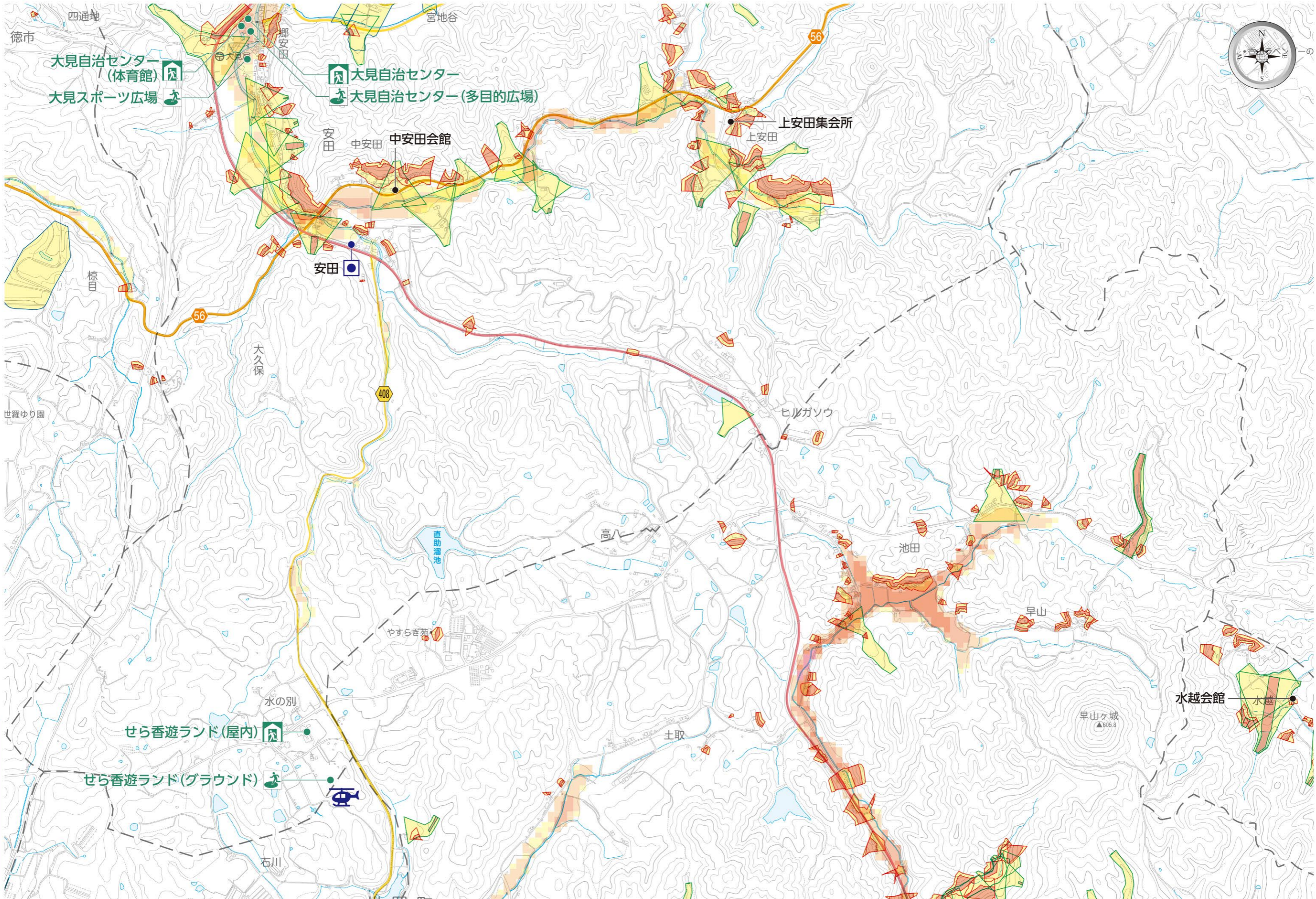
指定緊急避難場所
指定避難所

指定緊急避難場所
指定避難所

指定緊急避難場所
指定避難所

指定緊急避難場所
指定避難所

指定緊急避難場所
指定避難所



1 : 15,000
0 100 200 300 400 500m

29	30	37
31	32	39
33	34	41



水害・地震共通編

水害編

地震編

避難所等一覧

土砂災害・洪水ハザードマップ

水害・地震共通編

水害編

地震編

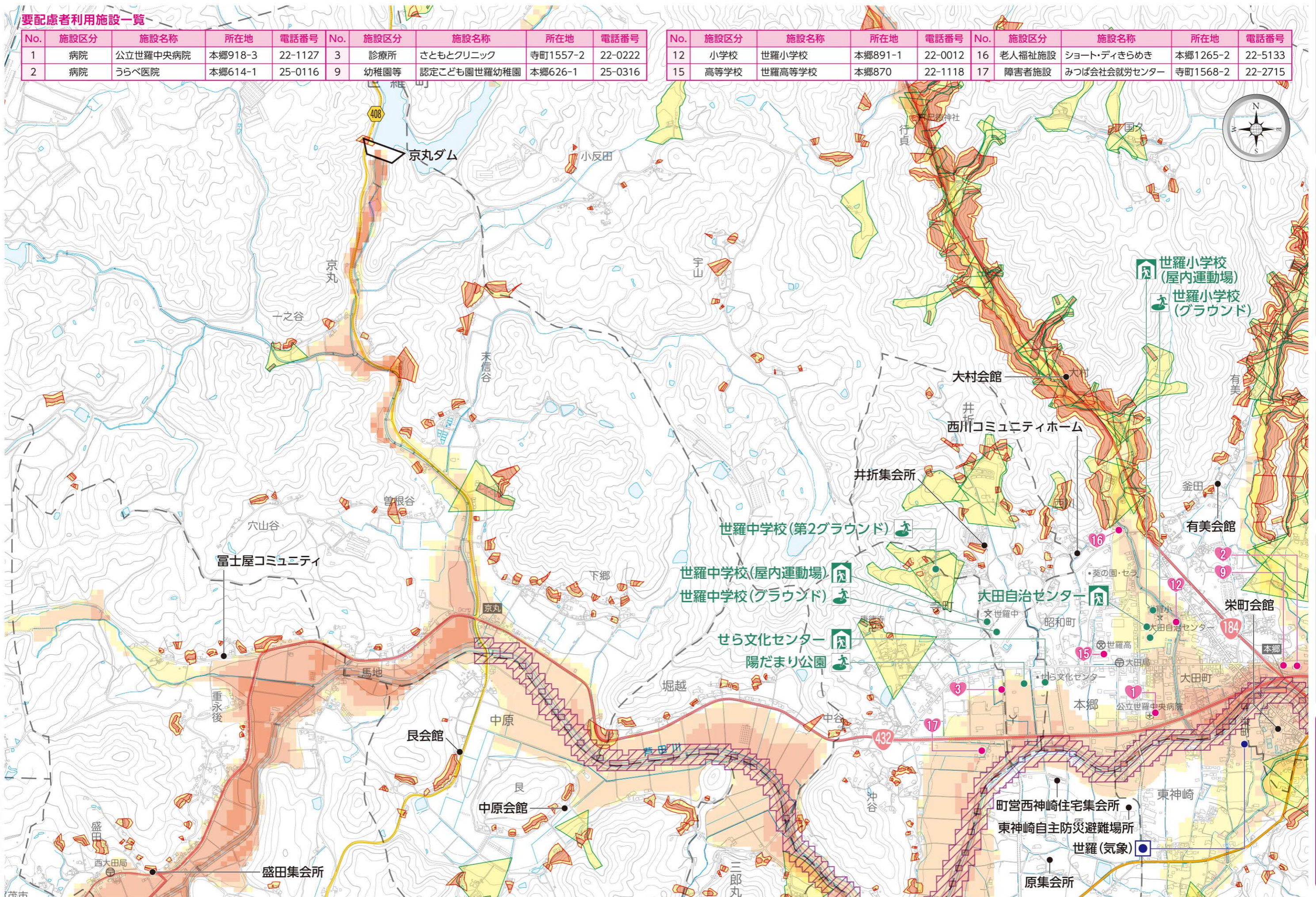
避難所等一覧

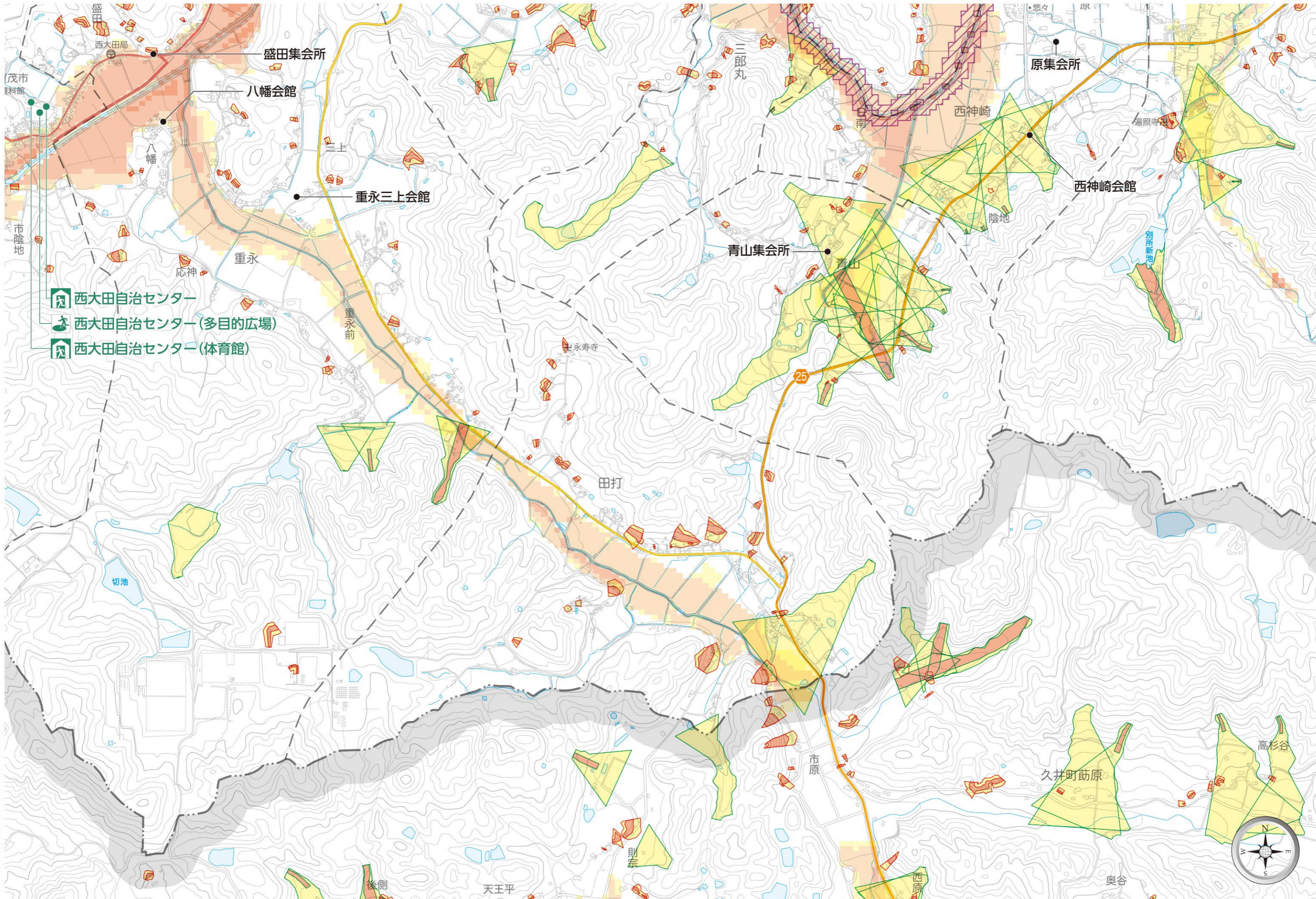
土砂災害・洪水ハザードマップ

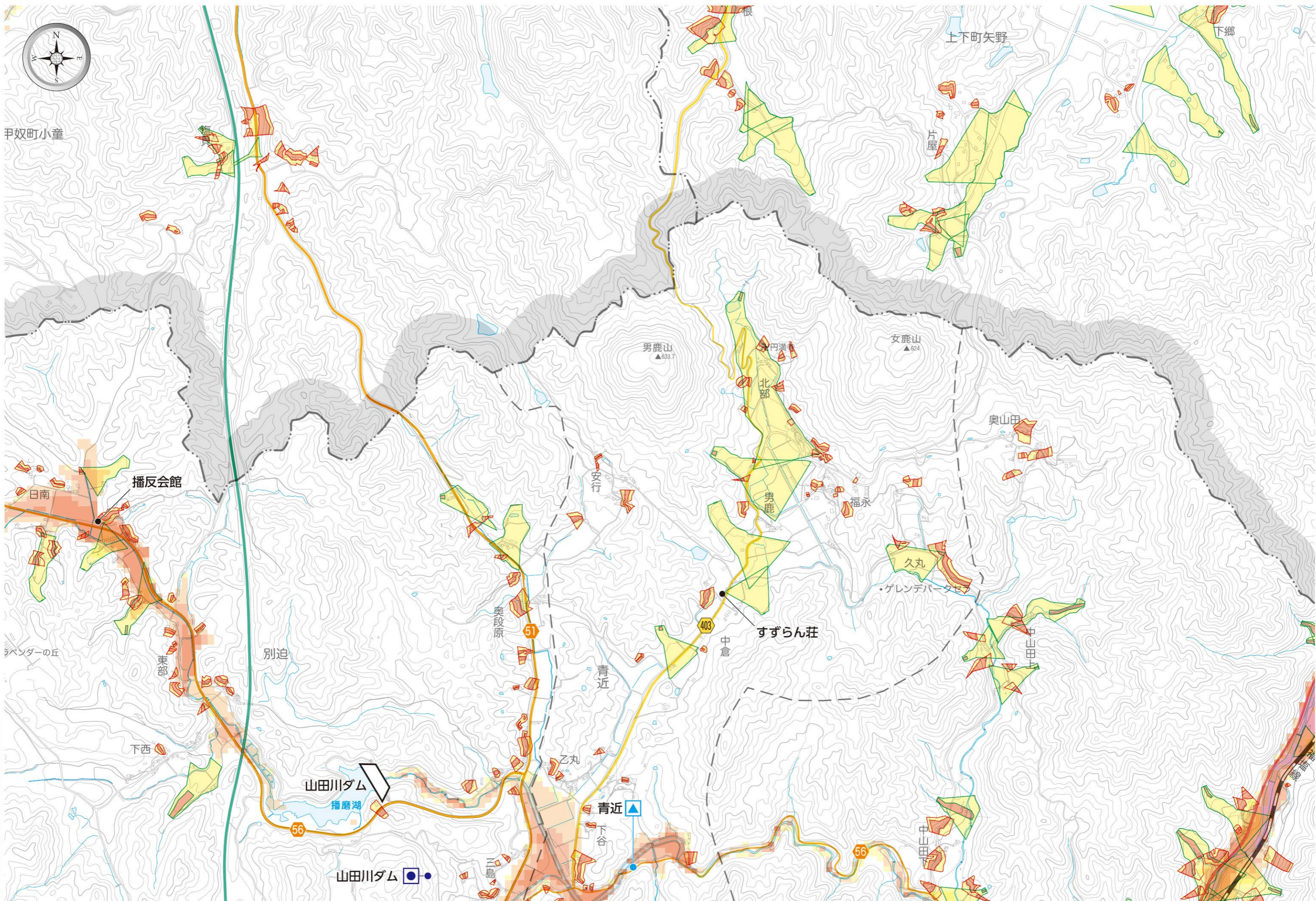
要配慮者利用施設一覧

No.	施設区分	施設名称	所在地	電話番号	No.	施設区分	施設名称	所在地	電話番号
1	病院	公立世羅中央病院	本郷918-3	22-1127	3	診療所	さともクリニック	寺町1557-2	22-0222
2	病院	うらべ医院	本郷614-1	25-0116	9	幼稚園等	認定こども園世羅幼稚園	本郷626-1	25-0316

No.	施設区分	施設名称	所在地	電話番号	No.	施設区分	施設名称	所在地	電話番号
12	小学校	世羅小学校	本郷891-1	22-0012	16	老人福祉施設	ショート・デイきらめき	本郷1265-2	22-5133
15	高等学校	世羅高等学校	本郷870	22-1118	17	障害者施設	みつば会社就業センター	寺町1568-2	22-2715







水害・地震共通編

水害編

地震編

避難所等一覧

土砂災害・洪水ハザードマップ

水害・地震共通編

水害編

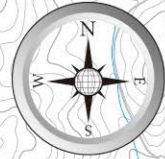
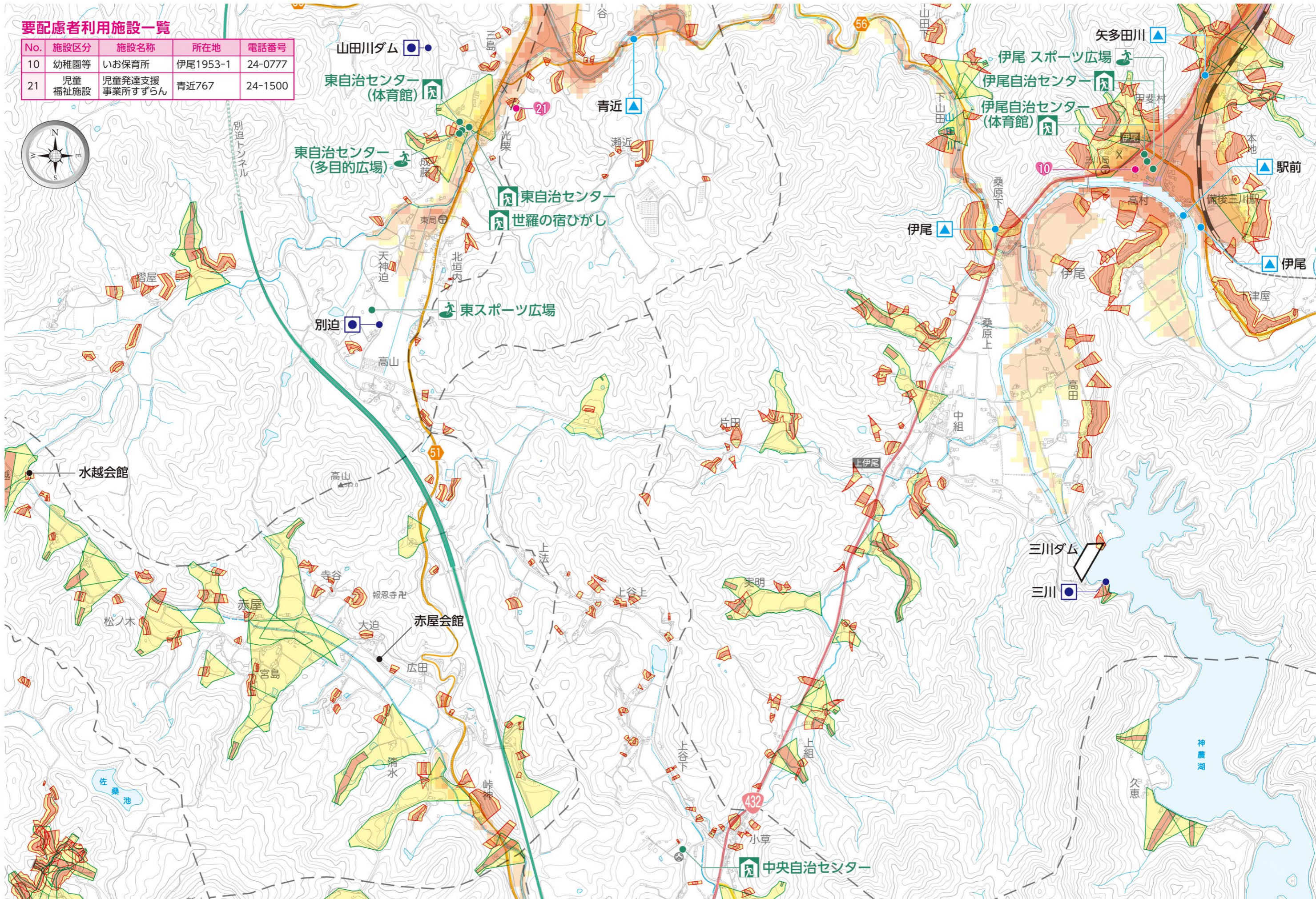
地震編

避難所等一覧

土砂災害・洪水ハザードマップ

要配慮者利用施設一覧

No.	施設区分	施設名称	所在地	電話番号
10	幼稚園等	いお保育所	伊尾1953-1	24-0777
21	児童福祉施設	児童発達支援事業所すずらん	青近767	24-1500



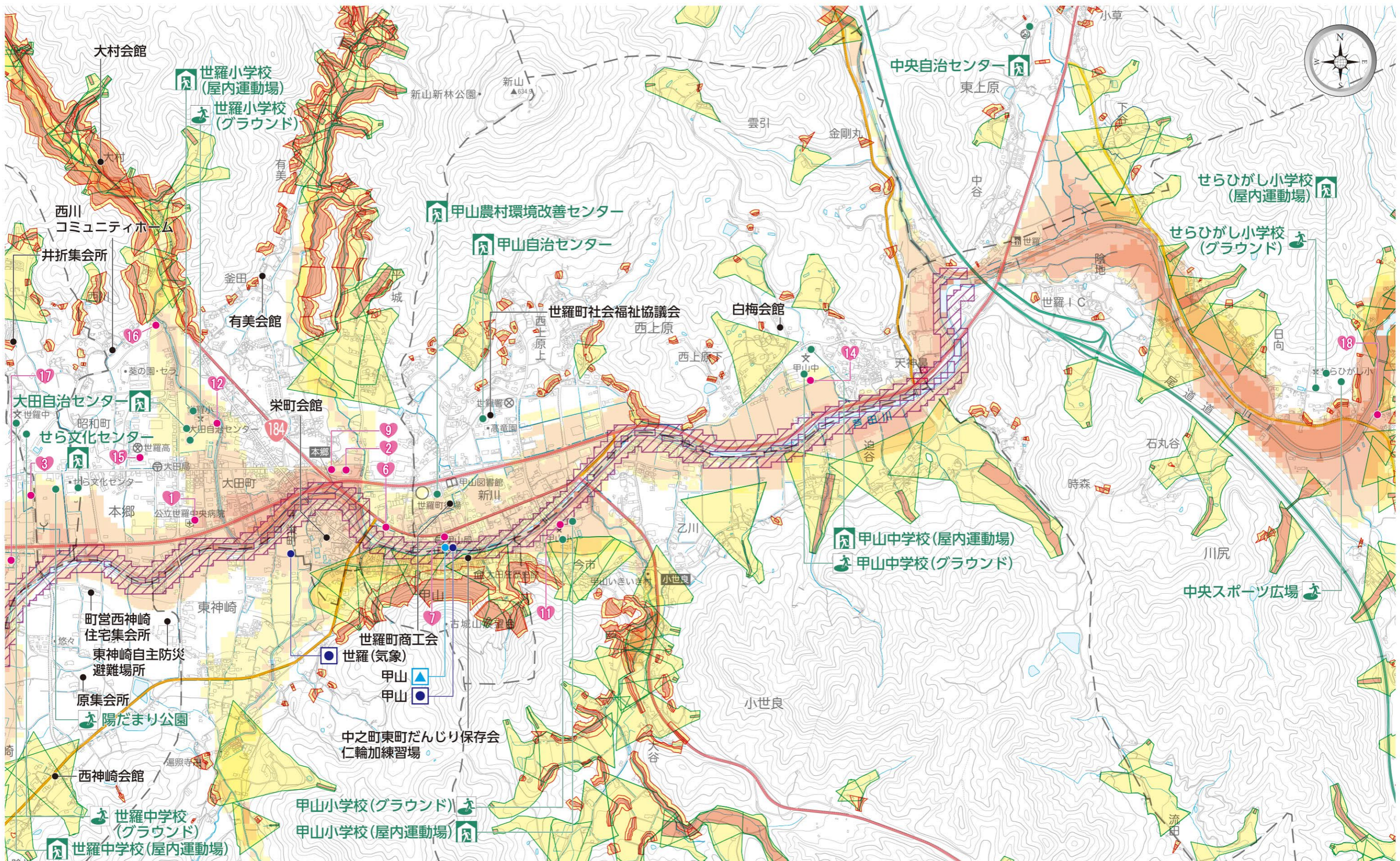
水害・地震共通編

水害編

地震編

避難所等一覧

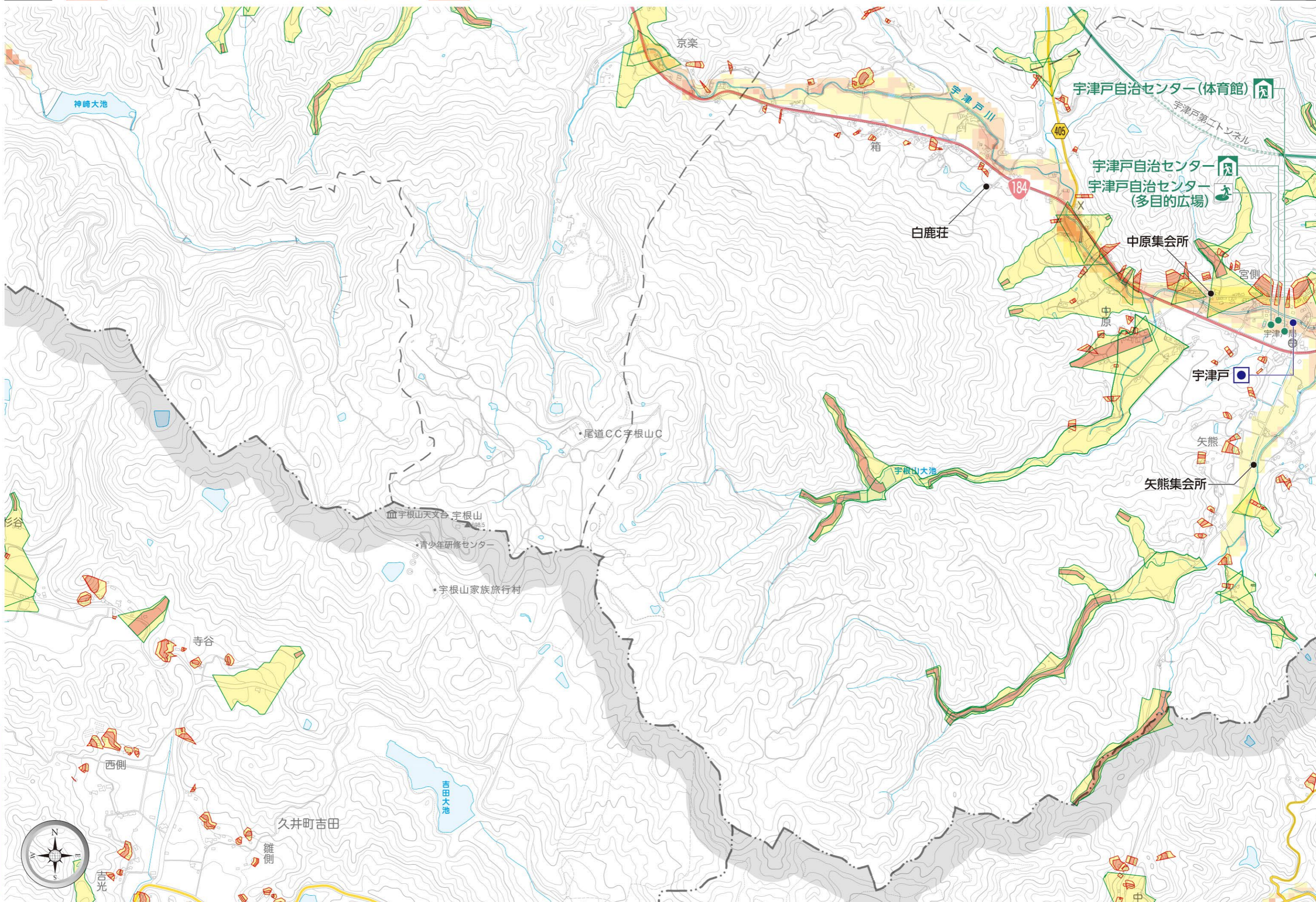
土砂災害・洪水ハザードマップ



要配慮者利用施設一覧

No.	施設区分	施設名称	所在地	電話番号	No.	施設区分	施設名称	所在地	電話番号
1	病院	公立世羅中央病院	本郷918-3	22-1127	6	診療所	谷川歯科	本郷30-7	22-5222
2	病院	うらべ医院	本郷614-1	25-0116	7	診療所	正田歯科	西上原90-2	22-3530
3	診療所	さととクリニック	寺町1557-2	22-0222	9	幼稚園等	認定こども園世羅幼稚園	本郷626-1	25-0316

11	小学校	甲山小学校	小世良69-1	22-0058	16	老人福祉施設	ショート・ディきらめき	本郷1265-2	22-5133
12	小学校	世羅小学校	本郷891-1	22-0012	17	障害者施設	みつば会社会就労センター	寺町1568-2	22-2715
14	中学校	甲山中学校	西上原1469-1	22-0037	18	福祉施設	社会福祉法人若葉せらの里	川尻1288-1	22-0522
15	高等学校	世羅高等学校	本郷870	22-1118					



警戒区域 (特別) 土砂災害

【急傾斜地】
 特別警戒区域
 警戒区域

【土石流】
 特別警戒区域
 警戒区域

【地すべり】
 警戒区域

想定最大規模
 洪水浸水
 想定区域

20.0m以上
 10.0~20.0m未満
 5.0~10.0m未満
 3.0~5.0m未満
 0.5~3.0m未満
 0.5m未満
 氾濫流
 河岸侵食

指定緊急避難場所
 指定避難所

ハリポート
 要配慮者利用施設

雨量観測所
 水位観測所
 ダム

高速道路
 国道
 主要地方道

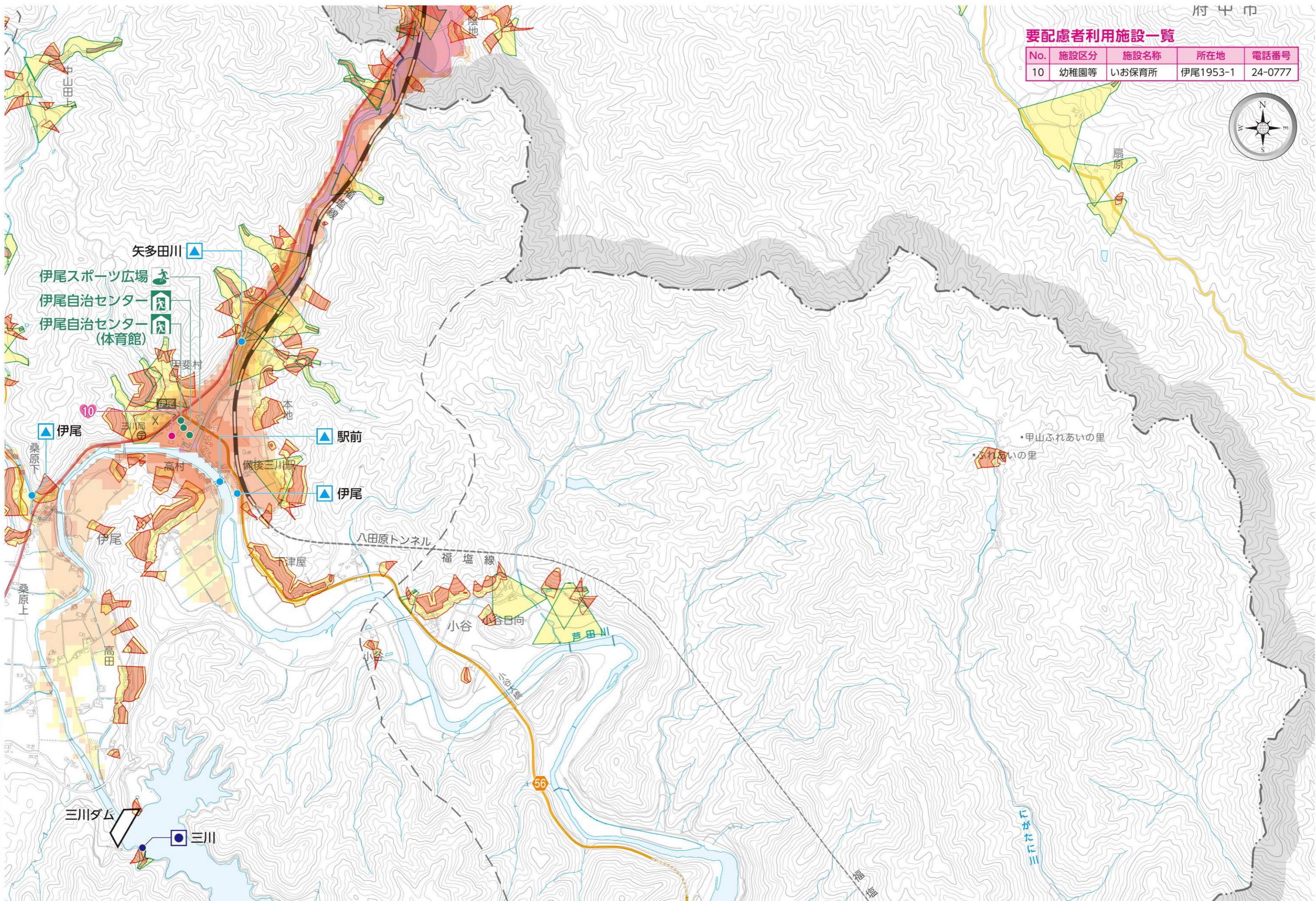
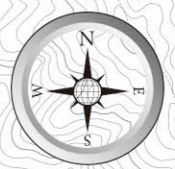
一般県道
 市町村界
 字界

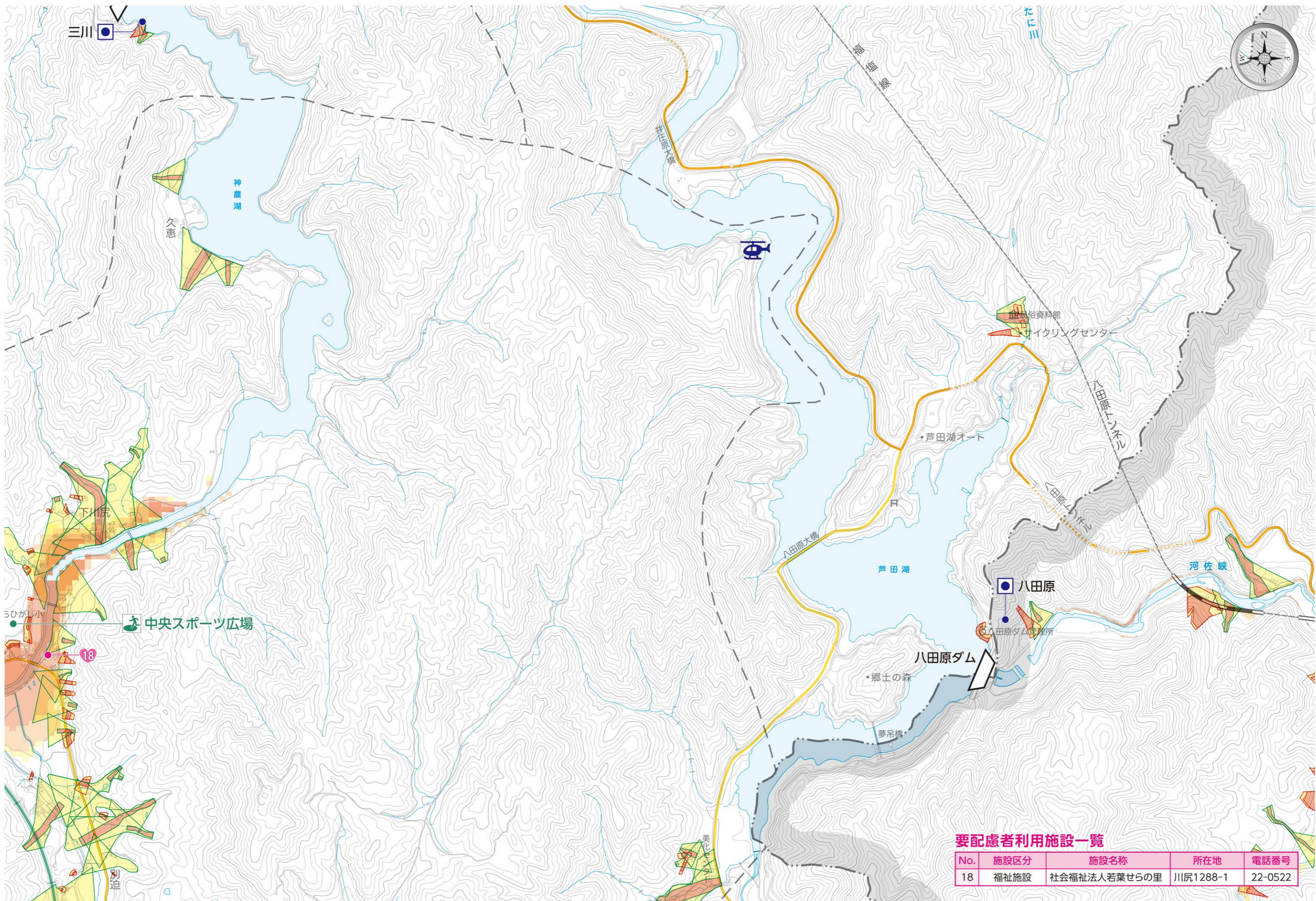
1 : 15,000
 0 100 200 300 400 500m

45 46 47 48

要配慮者利用施設一覧

No.	施設区分	施設名称	所在地	電話番号
10	幼稚園等	いお保育所	伊尾1953-1	24-0777

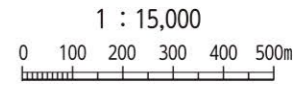




要配慮者利用施設一覧

No.	施設区分	施設名称	所在地	電話番号
18	福祉施設	社会福祉法人若葉せらの里	川尻1288-1	22-0522

42	47	48	警戒区域 特別警戒区域 土砂災害(特別)	【急傾斜地】 特別警戒区域 警戒区域	【土石流】 特別警戒区域 警戒区域	【地すべり】 警戒区域	想定最大規模 洪水浸水想定区域	20.0m以上	0.5~3.0m未満	指定緊急避難場所	ヘリポート	雨量観測所	高速道路	一般県道
44	49	50						10.0~20.0m未満	0.5m未満	指定避難所	1 要配慮者利用施設	水位観測所	国道	市町村界



47	48
49	50

