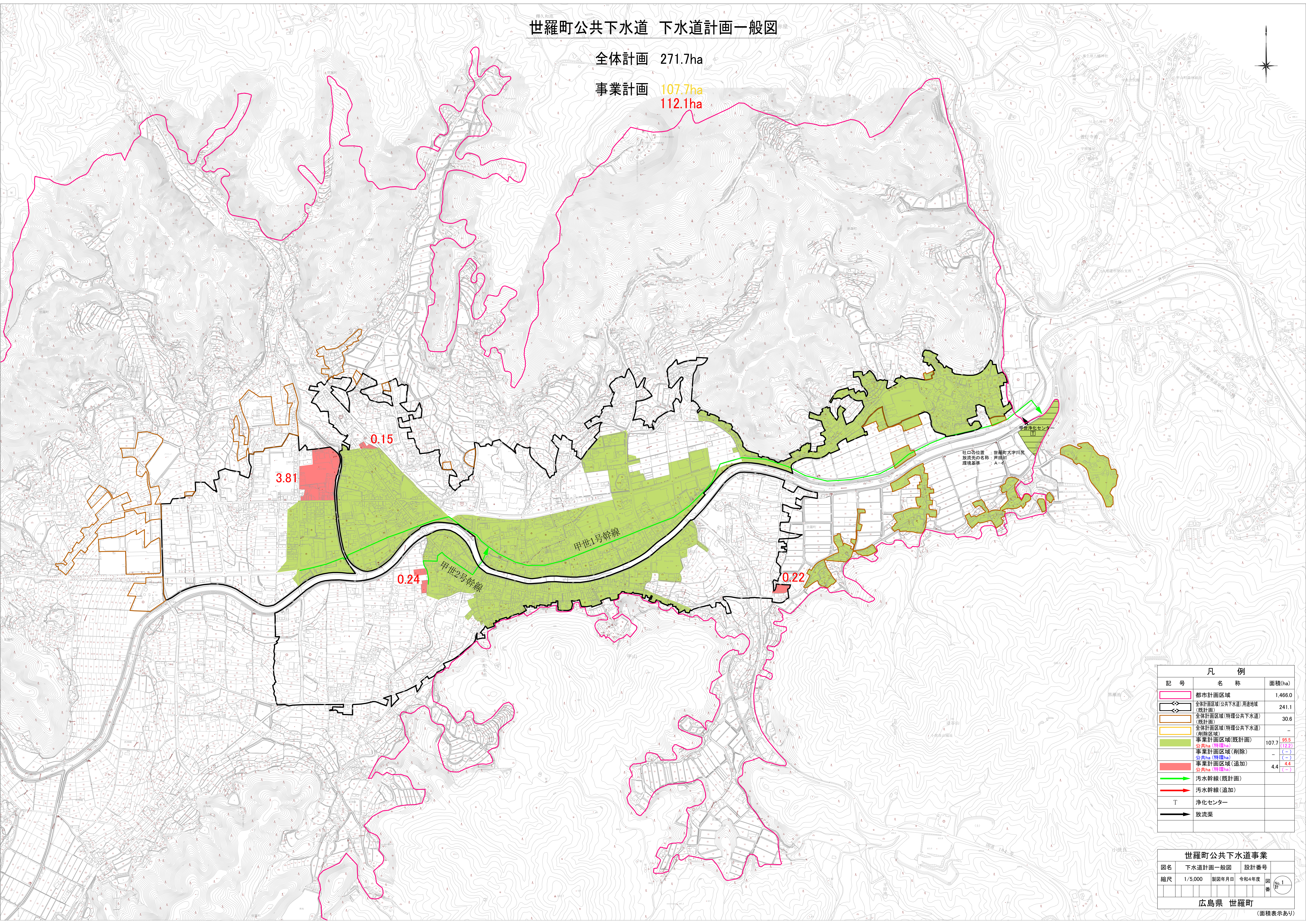
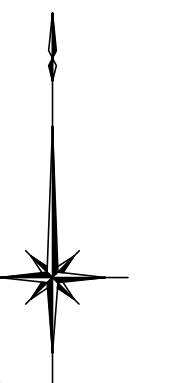


世羅町公共下水道 下水道計画一般図

全体計画 271.7ha

事業計画 107.7ha
112.1ha



凡 例		
記号	名称	面積(ha)
	都市計画区域	1,466.0
	全体計画区域(公共下水道)用途地域(既計画)	241.1
	全体計画区域(特環公共下水道)(既計画)	30.6
	全体計画区域(特環公共下水道)(削除区域)	-
	事業計画区域(既計画)	107.7
	事業計画区域(追加)公共(特環)	4.4
	事業計画区域(追加)公共(特環)	4.4
	污水幹線(既計画)	-
	污水幹線(追加)	-
	浄化センター	-
	放流渠	-

世羅町公共下水道事業			
図名	下水道計画一般図	設計番号	
縮尺	1/5,000	製図年月日	令和4年度
		図	第1
広島県 世羅町			

(面積表示あり)