

## 利用対象



医療的ケア児とその家族  
(医療的ケアが必要な成人の方も含みます)



現在又はこれから医療的ケア  
が必要な方と関わる支援者  
(保育所や学校、福祉サービス事業所、医療機関等)



行政担当者  
(母子保健、保育、障害福祉、教育委員会等)

## 相談の流れ

### お問い合わせ

お問い合わせフォーム・  
電話・FAX等



### 相談窓口からの連絡

相談日・  
相談方法の調整



### 相談

来所・電話・  
メール・訪問 等



※相談内容によっては、地域の適切な機関などをご紹介します  
場合もあります。

## 相談窓口

### 広島県医療的ケア児支援センター

#### お電話・FAXからのご相談

TEL 082-425-1506

月～金曜日 9:00～17:00(年末年始・祝日を除く)  
上記につながらない場合は下記へご連絡ください。  
広島県立障害者リハビリテーションセンター ☎082-425-1455(代表)

FAX 082-420-2281

フォームからのご相談はこちら

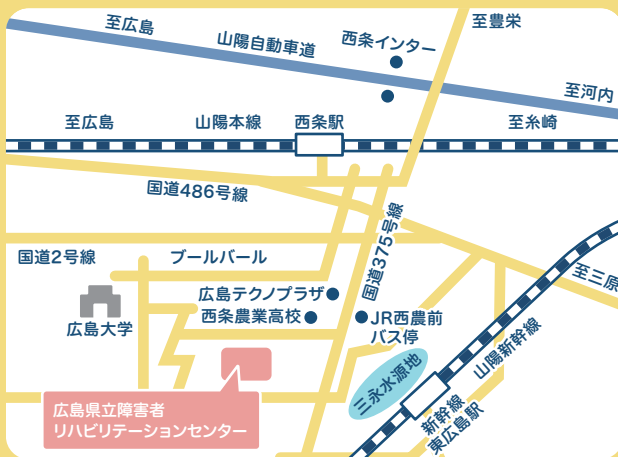
<https://www.hiroshima-icare.jp/contact/>



24時間いつでもお送りいただけます。返信に、お時間をいただく場合があります。

## アクセス

〒739-0036 広島県東広島市西条町田口295-3  
広島県立障害者リハビリテーションセンター内



●自動車:山陽自動車道西条ICから375号線を呉方面に車で20分  
「西農前バス停」交差点を右折後約1km。

●無料送迎バス:JR西条駅6番バス停から  
「広島県立障害者リハビリテーションセンター」行き。スロープ付き送迎バス。



# 広島県 医療的ケア児 支援センター

“みんな”でつながり  
地域で暮らす



ホームページはこちらから

<https://www.hiroshima-icare.jp/>



支援センターは、  
何をするとところ？

### 1. 相談・支援

医療的ケア児等に関する様々な相談をお受けします。ご相談内容に応じて関係機関と連携した支援を行います。



### 2. 研修・人材育成

医療的ケア児等の支援に関する各種研修の企画、運営を行います。



### 3. 情報発信

医療的ケア児等の支援に関する情報提供を行います。

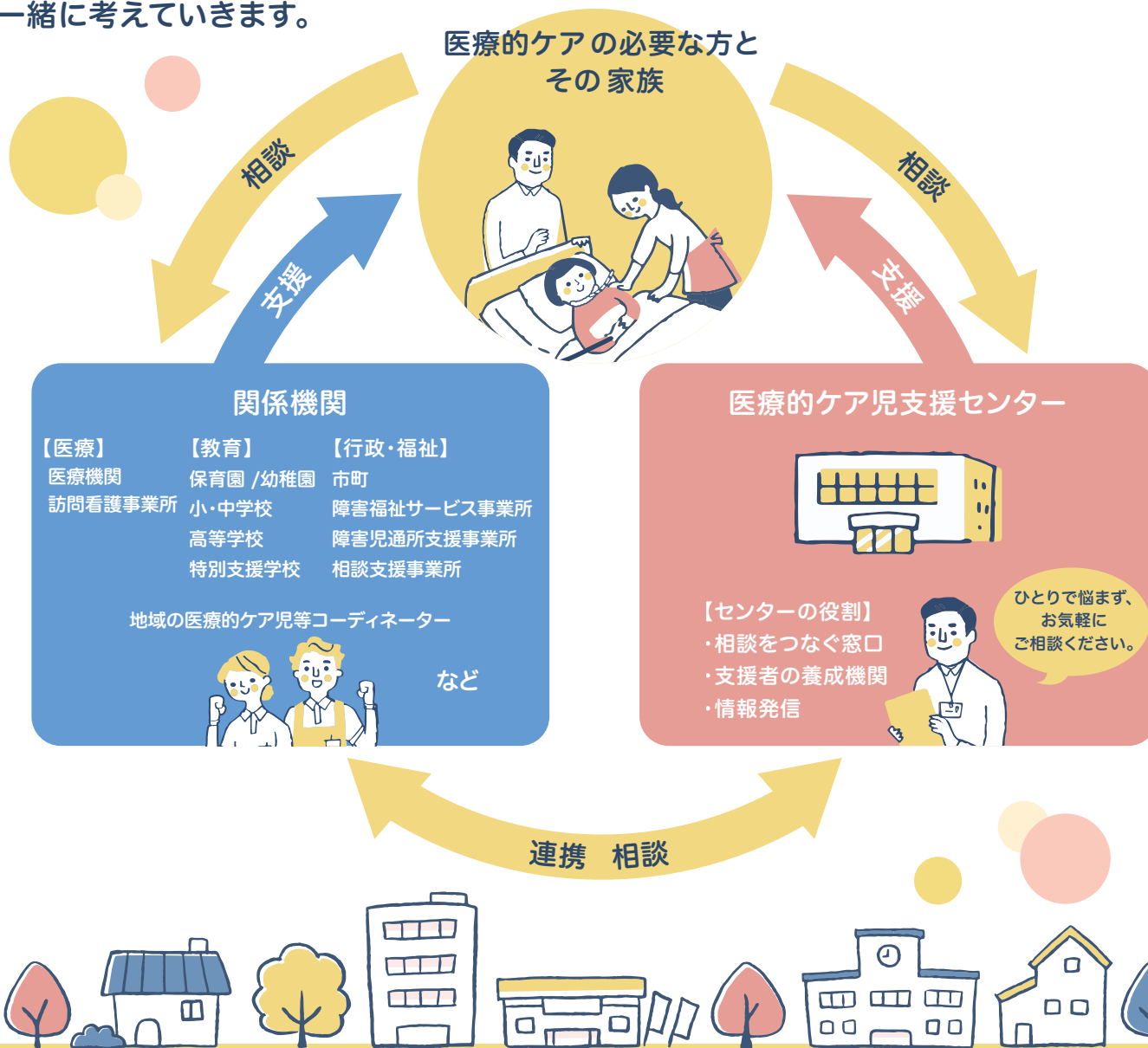


# 支援のしくみ

医療的ケアが必要な方やその家族が、  
地域で安心して暮らせる様、  
一緒に考えていきます。

## 医療的ケア児とは

人工呼吸器や胃ろう、たんの吸引など医療的ケアが日常的に必要な子ども  
(医療的ケアが必要な成人の方も対象です)



※医療的ケア児等...医療的ケアが必要な方とその家族