

世羅町橋梁長寿命化修繕計画



令和4年4月

世 羅 町

目 次

1. 老朽化対策における基本方針.....	1
1.1 背景	1
1.2 目的（目標）	2
1.3 基本方針	2
1.4 計画の期間	2
1.5 管内の橋梁箇所数.....	2
1.6 管理する主な橋梁.....	3
1.7 点検と診断	4
1.7.1 定期点検.....	4
1.7.2 健全性の診断.....	5
1.8 老朽化の状況	6
1.8.2 主な損傷事例.....	7
1.9 修繕等措置の着手状況.....	8
1.10 対策の優先順位.....	9
1.10.1 優先順位.....	9
1.10.2 橋梁の分類(グループ分け).....	9
1.10.3 管理水準.....	10
2. 新技術等の活用方針.....	11
2.1 方針	11
2.2 目標	11
3. 費用の縮減に関する具体的な方針.....	12
3.1 方針	12
3.1.1 予防保全型の維持管理への移行.....	12
3.1.2 集約化・撤去，機能縮小.....	12
3.2 目標	12
3.2.1 予防保全型の維持管理への移行.....	12
4. フォローアップ	13
5. 個別の構造物ごとの事項.....	13

1. 老朽化対策における基本方針

1.1 背景

世羅町が管理する道路橋は、高度経済成長期からバブル期にかけて多くの橋梁が建設されています。今後、これらの橋梁が建設後50年を経過し、急速に高齢化が進行する見込みです。今から適時適切な維持補修を実施しなければ集中的に大規模な補修や架替が必要となり、今後大きな財政負担が必要になると予想されます。

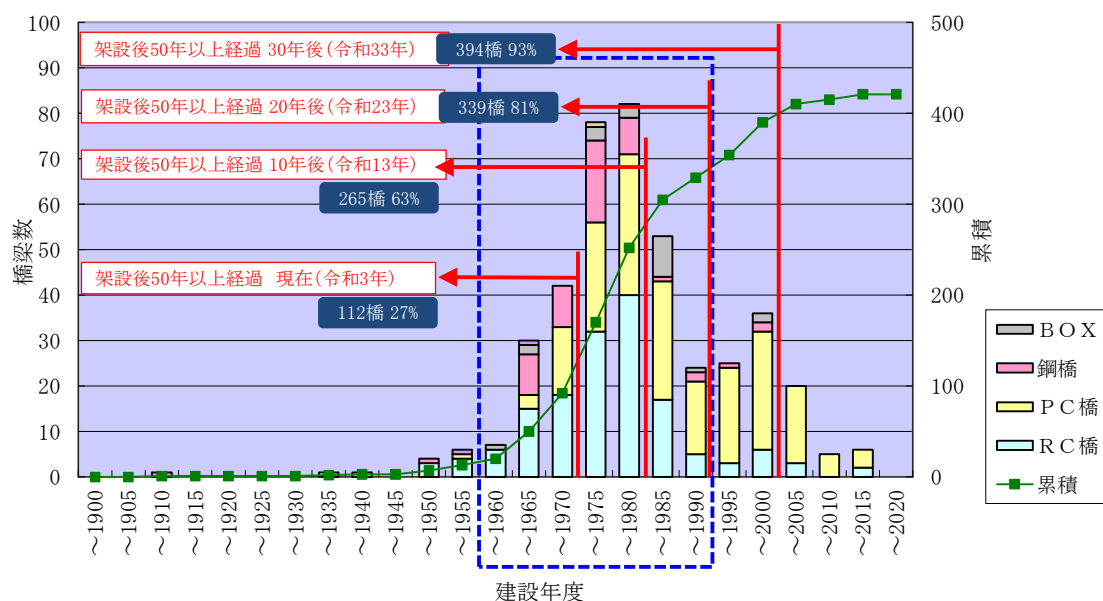


図 1-1 建設年度の分布

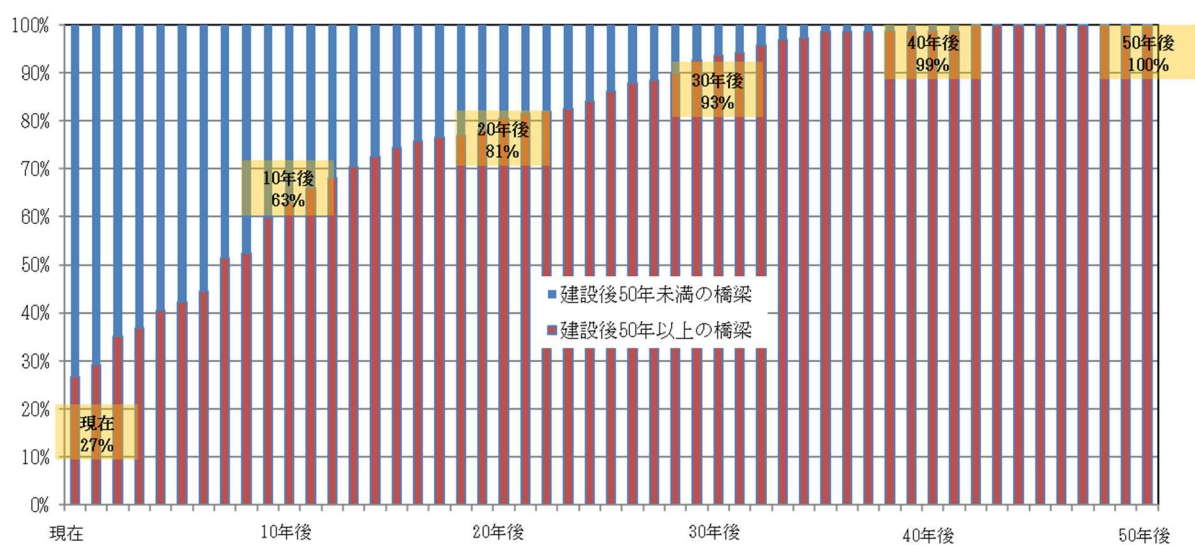


図 1-2 建設後 50 年以上の橋梁数

1.2 目的（目標）

アセットマネジメントの考え方を導入し、従来の「事後保全型の維持管理」から、定期点検により橋梁の状態を把握し、点検結果に基づく補修を計画的に行う「予防保全型の維持管理」を実施することで、橋梁の長寿命化を図り、維持管理及び更新費用等のライフサイクルコストの削減を目指すとともに、道路ネットワークの安全性・信頼性の確保を図ります。

1.3 基本方針

定期点検の点検結果により評価された健全度から修繕が必要な橋梁を優先順位に基づき選定したのち、新技術を活用する等、LCCを含めた費用比較により適切な修繕方法または更新を決定し、修繕等を実施します。

なお、定期点検の結果から、健全度Ⅳと判定された橋梁は、早期に対策が必要なため、速やかに修繕等を実施します。

また、道路利用者および第三者への被害が懸念される損傷が発見された場合には、健全度にかかわらず、速やかに修繕等を実施します。

1.4 計画の期間

橋梁長寿命化修繕計画の計画期間は5年(令和4年度～令和8年度)とします。

1.5 管内の橋梁箇所数

世羅町では421橋梁（橋長2m以上）を管理しています。

上部工の使用材料別にみると、コンクリート橋(PC橋、RC橋)が約82%、鋼橋が約12%、木橋、石橋が約1%、BOX(溝橋)が約5%を占めています。(図1-3)

表 1-1 世羅町が管理する橋梁数

橋 長	現 況（令和4年3月末現在）
10m以上	橋 梁 数 188 橋
10m未満	橋 梁 数 233 橋

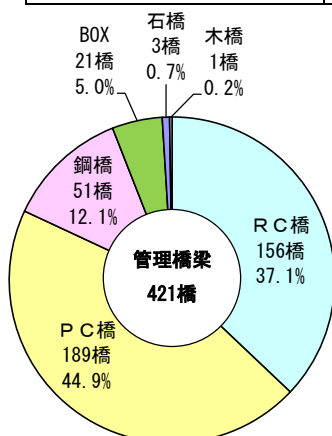


図 1-3 橋種別橋梁数

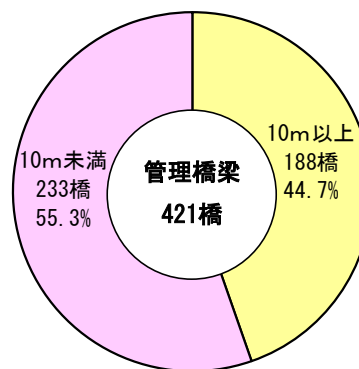


図 1-4 橋長別橋梁数

1.6 管理する主な橋梁



小国橋 L=24.2m (鋼橋)
1963 年架設



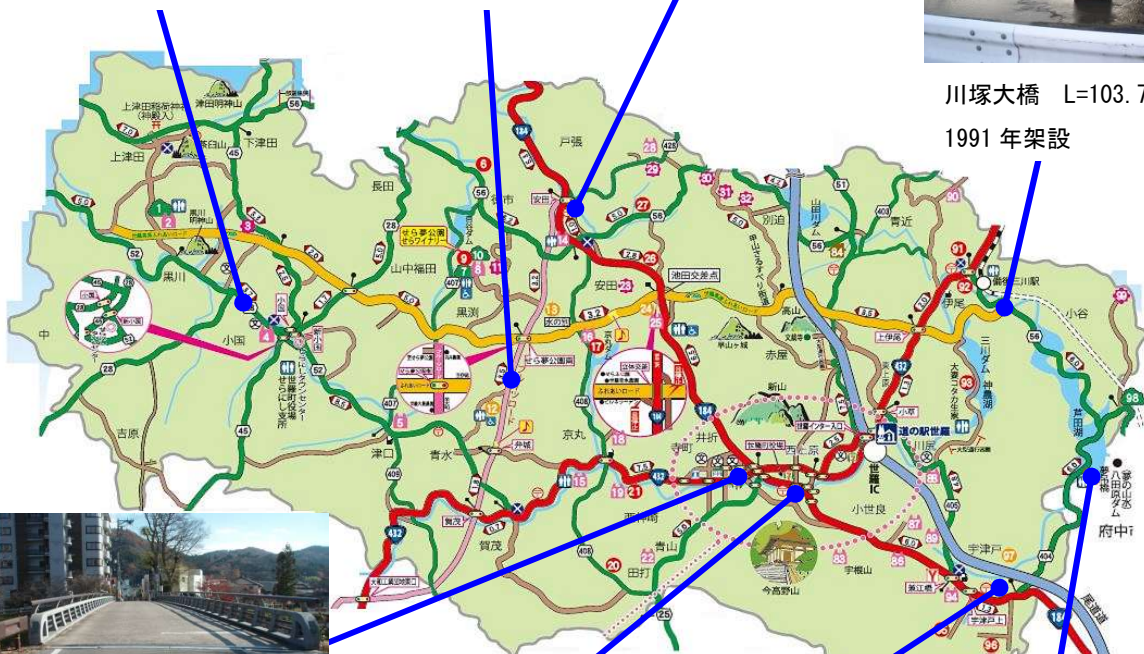
香遊大橋 L=130m (鋼橋)
1999 年架設



木梨橋 L=12.9m (RC 橋)
1935 年架設



川塚大橋 L=103.7m (PC 橋)
1991 年架設



榎橋 L=44.9m (RC 橋)
1958 年架設



高野橋 L=27.3m (鋼橋)
1964 年架設



陰陽橋 L=15.7m (RC 橋)
1954 年架設



夢吊橋 L=172.6m (PC 橋)
1996 年架設

1.7 点検と診断

橋梁点検は、日常点検、定期点検、異常時点検、追跡調査、詳細調査に分類しています(表1-2)。定期点検(5年に1回の実施を基本)により、橋梁の健全度を確認します。

表 1-2 橋梁点検の種類

点 検	内 容
日常点検	日常パトロールによる簡易点検。軽微な損傷を把握する。
定期点検	橋梁の各部材について点検を行い、橋梁部材の損傷状況を把握し今後の対策を決定するために行う。5年に1回を基本とする。
異常時点検 (臨時、緊急)	地震時や異常気象等によって橋梁が予期せぬ状況にさらされた場合に実施する。
追跡調査	橋梁にひびわれや塗装等の進行性のある損傷や、橋梁について経時的な変化を確認したい場合に実施する。
詳細調査	定期点検等で異常が見つかった橋梁について、各種試験等を実施して損傷の状態をより精度良く把握するために行う。損傷の原因を追求して補修・補強工法を検討するために実施する。

1.7.1 定期点検

定期点検は、広島県橋梁定期点検要領に基づいて実施を行います。定期的に実施する点検を通じて橋梁の変状や劣化の兆候を把握することを目的とします。定期点検で実施する点検項目は、橋梁の損傷度を定量的に評価できるものとし、原則として近接目視で確認できるものとしします。

定期点検では損傷状況を定期点検調書に記録し、点検結果に基づいて損傷区分の判定を行います。この損傷区分により維持管理の対策区分を判定し、詳細調査または補修等の判断を行います。



橋梁定期点検状況

1.7.2 健全性の診断

定期点検では、部材単位での健全性の診断を行います。構造上の部材等の健全性の診断は、表 1-3 の判定区分により行うことを基本とします。なお、部材単位の診断は、構造上の部材区分あるいは部位ごと、損傷種類ごとに行います。

道路橋ごとの健全性の診断は、道路橋単位で総合的な評価を行います。部材単位の健全度が道路橋全体の健全度に及ぼす影響は、構造特性や架橋環境条件、当該道路橋の重要度等によっても異なるため、総合的に判断する必要があります。一般には、構造物の性能に影響を及ぼす主要な部材に着目して、最も厳しい評価を道路橋単位での評価としています。

表 1-3 部材の健全性の診断

区分		定義
I	健全	道路橋の機能に支障が生じていない状態
II	予防保全段階	道路橋の機能に支障が生じていないが、予防保全の観点から措置を講ずることが望ましい状態。
III	早期措置段階	道路橋の機能に支障が生じる可能性があり、早期に措置を講ずべき状態。
IV	緊急措置段階	道路橋の機能に支障が生じている、又は生じる可能性が著しく高く、緊急に措置を講ずべき状態。

1.8 老朽化の状況

定期点検を実施した橋梁(421 橋)のうち、補修を行う必要のない「Ⅰ判定」が60%と半数以上を占めている一方、予防保全の観点から措置を講ずることが望ましい状態である「Ⅱ判定」が35%を占め、早期に措置を講ずべき状態である「Ⅲ判定」が5%占めています。なお、緊急措置を行わなければならない「Ⅳ判定」は0橋でした。(図 1-5)

(令和4年3月末現在)

また、建設経過年数別にみると、建設年次が長くなると早期に修繕などその措置が必要な橋梁の割合が多くなっていく傾向にあります。(図 1-6)

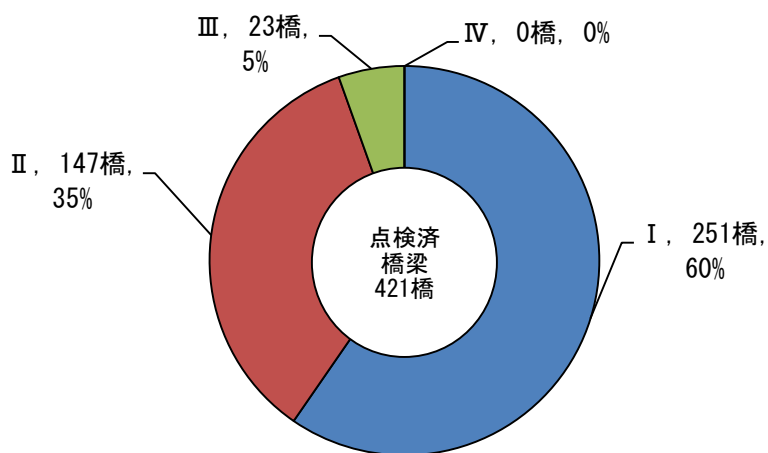


図 1-5 定期点検結果に基づく健全性

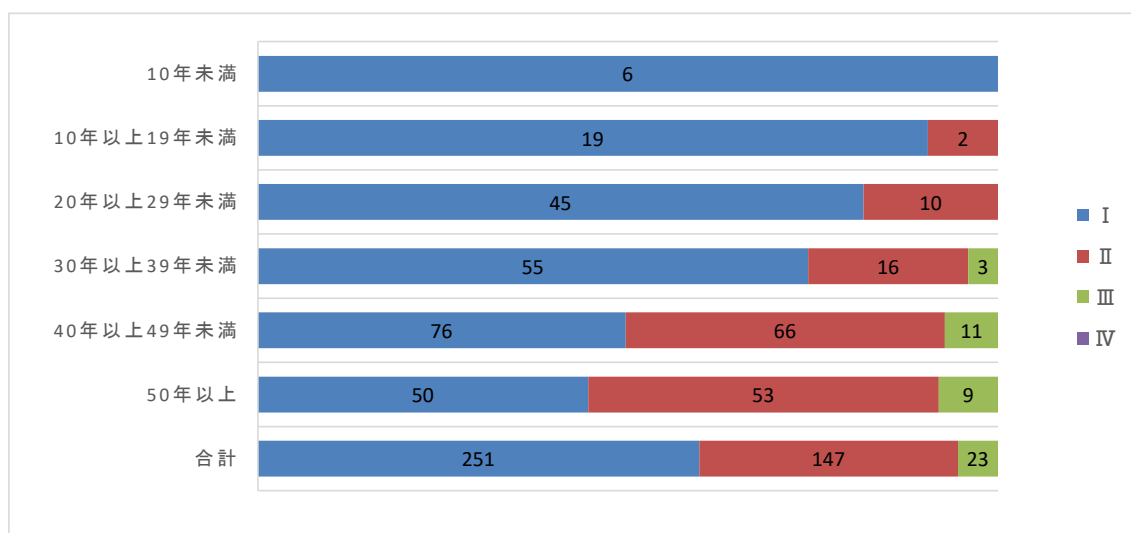


図 1-6 判定区分と建設経過年数

1.8.2 主な損傷事例

これまでに確認された主な損傷事例は次のとおりです。

主な損傷事例



鋼床版の腐食・欠損



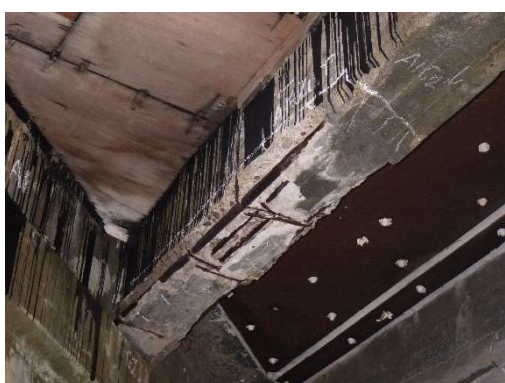
コンクリート床版の鉄筋露出



主桁の腐食・防食機能の劣化



主桁の腐食・防食機能の劣化



コンクリートのはく離・鉄筋露出・浮き

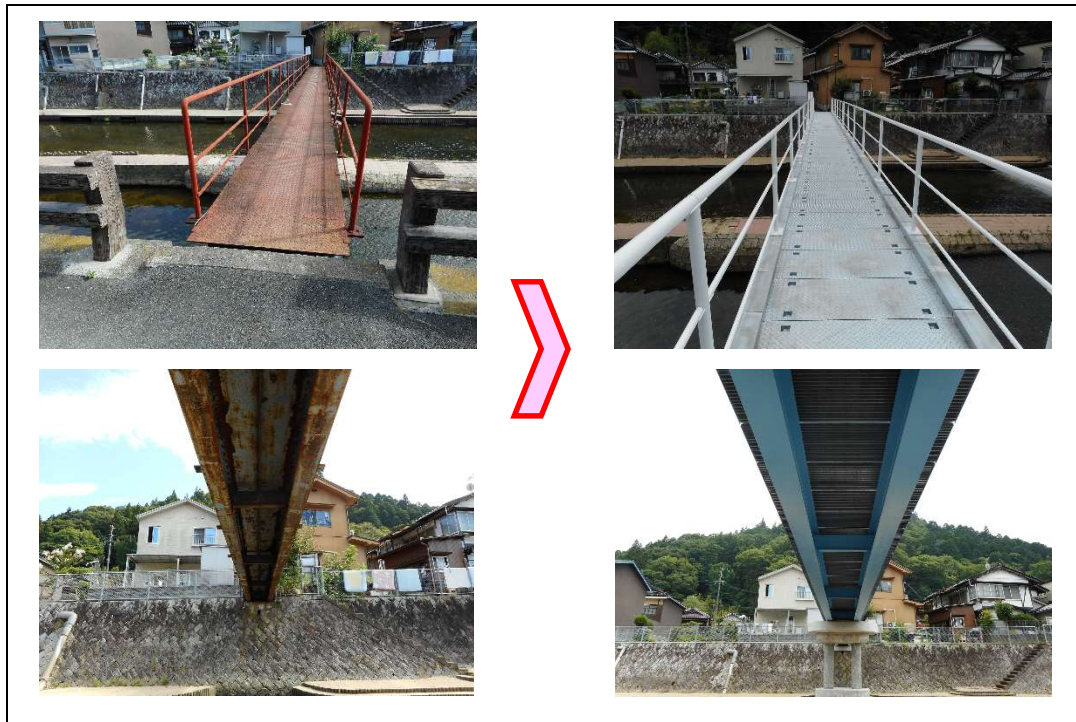


支承の腐食

1.9 修繕等措置の状況

これまでに行った主な対策内容は次のとおりです。

【鋼橋：塗装塗替・床版取替等】



【コンクリート橋：断面修復等】



1.10 対策の優先順位

1.10.1 優先順位

対策優先順位は、以下のルールにより設定します。

- ①管理水準で設定した健全度を下回る橋梁
- ②健全度が同じ場合は、以下に示す管理区分の順
管理区分 グループ1→グループ2→グループ3→グループ4→グループ5の順
- ③管理区分が同じ場合は、以下に示す道路種別の順
道路種別 1級町道→2級町道→その他町道

1.10.2 橋梁の分類(グループ分け)

世羅町は、小規模な橋梁から大規模な橋梁、跨道橋、跨線橋など、多様な橋を管理しています。限られた予算でこれらを一括して管理することは効果的でないため、利用者及び第三者に与える社会的影響が大きい橋梁、災害時の安全な通行を確保すべき橋梁、補修工事が大規模・高額な橋梁の場合等、橋梁の重要度や復旧の容易さ等の特性により表1-4のように管理区分のグルーピングを行い、グループごとに管理水準を設定しています。

表1-4 橋梁の管理区分(グルーピング)(全橋梁421橋)

		重 要 度		
		跨線・跨道橋 ・渡海橋	1・2級町道	その他町道
復 旧 の 容 易 さ	吊り橋や斜張橋等の 特殊橋梁・長大橋	グループ1 1橋	グループ2 2橋	グループ3 1橋
	橋長が10m以上の 橋梁	グループ2 10橋	グループ3 50橋	グループ4 124橋
	その他	グループ3 5橋	グループ5 53橋	グループ5 175橋

※橋長100m以上の橋梁を長大橋と設定する。

※夢吊大橋は渡海橋と設定する。(八田原ダム湖に架かる橋梁)

1.10.3 管理水準

管理水準は、予防維持管理、事後維持管理、要監視、定期点検の4通りとしています。

(表 1-5)

- ①健全度Ⅰは、早急に補修する必要がなく定期点検を実施，あるいは要監視
- ②健全度Ⅱ及びⅢは，交通に支障はないが損傷が進行しているため，補修を検討・実施する予防維持管理
- ③健全度Ⅳは，著しい損傷が発生しているため早急に架替え・更新等の大規模補修対策を実施する事後維持管理

表 1-5 橋梁の健全度評価区分とグループごとの管理水準

省令に基づく 健全性の診断区分		健全度	管理水準・目標（維持管理手法）				
			グループ 1	グループ 2	グループ 3	グループ 4	グループ 5
Ⅰ	道路橋の機能に 支障が生じてい ない状態	5	定期点検	定期点検	定期点検	定期点検	定期点検
		4	要監視				
Ⅱ	道路橋の機能に 支障が生じてい ないが、予防保 全の観点から措 置を講ずること が望ましい状 態。	3	予防維持管理 補修検討・実施	予防維持管理 補修検討・実施	予防維持管理 補修検討・実施	予防維持管理 補修検討・実施	定期点検
Ⅲ	道路橋の機能に 支障が生じる恐 れがあり、早期 に措置を講ずべ き状態。	2					
Ⅳ	道路橋の機能に 支障が生じてい る、又は生じる 恐れが著しく高 く、緊急に措置 を講ずべき状 態。	1	事後維持管理 架替・更新などの大規模補修対策の実施				

要監視…必要に応じて追跡調査等を実施し，補修検討・補修等を実施する。

2. 新技術等の活用方針

2.1 方針

維持管理に係るコスト縮減等に取り組むため、次回の定期点検からすべての橋梁で「広島県長寿命化技術活用制度」の登録技術や国土交通省の「点検支援技術性能カタログ(案)」(令和3年10月)に記載されている新技術、新技術情報提供システム(NETIS)の登録技術等の活用を検討し、コストの縮減を図ります。

2.2 目標

令和4年度から点検・修繕を行う全ての橋梁で新技術等活用の検討を実施することとし、令和8年度までに管理する421橋の内、約1割の橋梁で新技術の活用により、約百万円のコスト縮減を目指します。

3. 費用の縮減に関する具体的な方針

3.1 方針

3.1.1 予防保全型の維持管理への移行

事後保全型の維持管理から予防保全型の維持管理に移行することにより、中長期的な修繕費用の縮減を図ります。

3.1.2 集約化・撤去、機能縮小

橋梁については、社会経済情勢や施設の利用状況等の変化に応じた適正な配置のための集約化・撤去、機能縮小を適宜検討し、令和8年度までに2橋程度の集約化・撤去により約百万円のコスト縮減を目指します。

3.2 目標

3.2.1 予防保全型の維持管理への移行

今後60年間の橋梁維持管理を、事後保全型から予防保全型に移行し、橋梁の長寿命化を図ることにより、約4割（約67億円）のコスト縮減が見込まれ、ライフサイクルコスト(LCC)が縮減できます。

また、年度毎の維持管理費用を平準化させることにより、財政への集中的な負担を防ぎます。（図3-1）

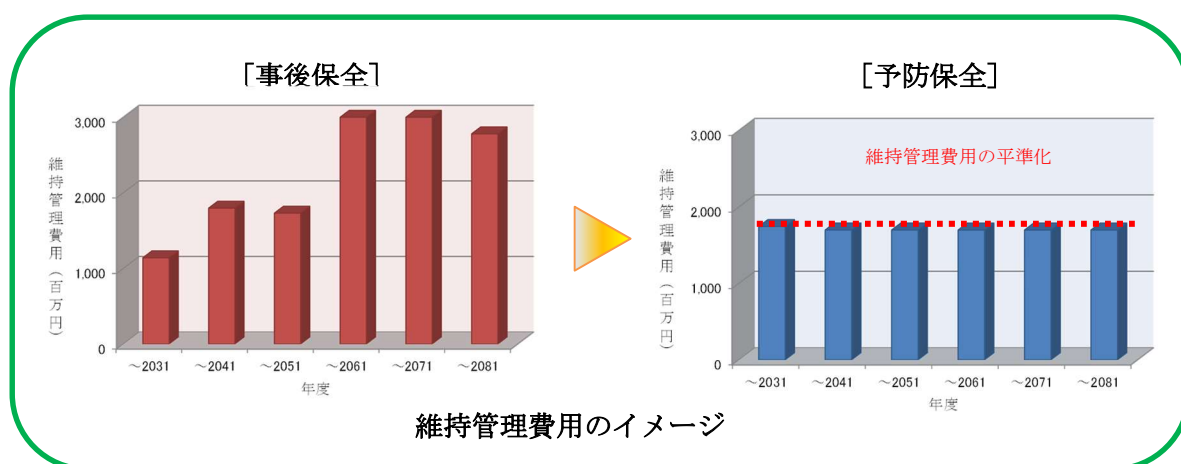


図 3-1 コスト縮減効果グラフ

4. フォローアップ

定期点検の実施により新たに発見される変状に対しては、適宜見直し(フォローアップ)を行います。

また、定期点検結果及び補修工事履歴をデータベースである「アセットマネジメントシステム」に反映させ、適切な施設の維持管理を行います。

5. 個別の構造物ごとの事項

定期点検後の健全度評価、劣化予測、ライフサイクルコストの算定、対策優先順位等を踏まえた世羅町の橋梁長寿命化修繕計画一覧を別表に示します。

橋梁長寿命化修繕計画一覧

ページ 1/8

橋梁名	路線名	架設 年度	橋長 (m)	幅員 (m)	橋種	所在地	点検 年度	診断 区分	点検・補修等計画					補修内容 (主な措置内容) 【予定】	備考欄
									●定期点検 ○補修等工事 △調査設計						
									R4	R5	R6	R7	R8		
中央橋	その他町道 宮田垣内出口線	1967	30.3	6.2	鋼橋	西上原	2018	Ⅱ		●	△	○		塗替塗装等	
高野橋	1級町道 新山線	1964	27.3	5.1	鋼橋	西上原	2017	Ⅰ	●						補修済(2015年度)
高野橋(側道橋)	1級町道 新山線	1964	26.8	1.5	鋼橋	西上原	2017	Ⅰ	●						補修済(2013年度)
永楽橋	その他町道 永楽橋線	1979	29.8	4.6	鋼橋	甲山	2017	Ⅱ	●						
垣田橋	その他町道 塚前京岡線	1974	19.9	3	鋼橋	青近	2018	Ⅱ		●	△	○		塗替塗装等	
鳥矢橋	2級町道 西上原小世良線	1982	41.1	7.5	P C橋	西上原	2017	Ⅱ	●	△	○			ひび割れ注入 断面修復等	
鳥矢橋(側道橋)	2級町道 西上原小世良線	1982	41.1	2.4	P C橋	西上原	2017	Ⅰ	●				△		
芦田橋	2級町道 迫谷天神鼻線	1977	42.2	5.1	鋼橋	西上原	2021	Ⅱ					●		補修済(2021年度)
延信橋	2級町道 天神鼻時森線	1979	44.1	5.9	P C橋	西上原	2020	Ⅱ		△	○	●		ひび割れ注入 断面修復等	
陸地橋	その他町道 隠地日向線	1966	42	3.1	P C橋	川尻	2021	Ⅰ					●		補修済(2018年度)
羽場橋	1級町道 甲尻線	1971	42	5.6	鋼橋	川尻	2019	Ⅱ			●				補修済(2021年度)
石丸橋	その他町道 石丸谷線	1973	38.4	4.6	P C橋	川尻	2021	Ⅱ					●△		
新清屋橋	その他町道 新清屋線	1965	47.1	3.7	鋼橋	川尻	2019	Ⅱ				●	△		
板橋	その他町道 高木線	1970	47.1	3.7	鋼橋	川尻	2019	Ⅱ			●		△		
梨木橋	その他町道 中土居線	1994	37	4.2	鋼橋	伊尾	2019	Ⅰ			●				
瀬戸門橋	その他町道 大通高田線	1991	41.6	6.2	P C橋	伊尾	2019	Ⅱ			●				
龍王橋	2級町道 三川ダム線	1991	39.2	5	P C橋	伊尾	2019	Ⅰ			●				
井原橋	2級町道 桑原駅前線	1983	43	5.2	P C橋	伊尾	2019	Ⅲ			●				補修済(2019年度)
田谷橋	その他町道 田谷線	1978	47.4	6.2	P C橋	伊尾	2019	Ⅰ			●				
平岩橋	2級町道 桑原駅前線	1971	53.5	4.8	鋼橋	伊尾	2017	Ⅰ	●						補修済(2013年度)
大笹橋	その他町道 長尾矢熊線	2000	16.8	6.8	P C橋	宇津戸	2020	Ⅰ				●			
香遊大橋	1級町道 安田賀茂線	1999	130	10.7	鋼橋	京丸	2018	Ⅱ	△	●○				塗替塗装等	
関谷橋	1級町道 矢熊線	1964	15	5.1	鋼橋	宇津戸	2020	Ⅱ	○			●		塗替塗装等	
山口橋	その他町道 法堂古見山線	1966	20.5	3.7	P C橋	宇津戸	2020	Ⅱ				●			
陰陽橋	その他町道 田ノ原成光線	1954	15.7	6.6	R C橋	宇津戸	2017	Ⅱ	●						補修済(2013年度)
田丸橋	その他町道 田丸線	1967	15.1	2	鋼橋	宇津戸	2020	Ⅰ				●			補修済(2020年度)
桑原橋	その他町道 幸合岩線	1983	14.6	4.2	P C橋	伊尾	2017	Ⅰ	●						補修済(2013年度)
木綿屋橋	その他町道 木綿屋線	1966	27.4	1.3	鋼橋	西上原	2017	Ⅲ	●						補修済(2018年度)
尾道屋橋	その他町道 尾道屋線	1966	27.4	1.2	鋼橋	西上原	2020	Ⅲ				●			補修済(2020年度)
仲良し橋	1級町道 矢熊線	1995	19.9	11	P C橋	宇津戸	2020	Ⅱ	○			●		ひび割れ注入 断面修復等	
夢吊橋	その他町道 夢吊橋線	1996	173	3.6	P C橋	小谷	2017	Ⅰ	●						補修済(2013年度)
矢那平橋	その他町道 八田原井庄原線	1994	114	5.2	R C橋	小谷	2019	Ⅰ			●				
新学校橋	その他町道 甲山小学校線	1997	30.2	11	P C橋	小世良	2020	Ⅱ				●			
学校橋	その他町道 甲山小学校線	1970	27.1	4	P C橋	小世良	2020	Ⅲ		△	○	●		ひび割れ注入 断面修復等	
龍臨大橋	1級町道 安田賀茂線	2000	23.5	11	P C橋	賀茂	2020	Ⅰ				●			
榎橋	1級町道 本通り線	1958	44.9	6.6	R C橋	東神崎	2017	Ⅱ	●○					ひび割れ注入 断面修復等	補修済(2015年度)
大田橋	1級町道 大田道線	2004	43.5	13.5	P C橋	本郷	2020	Ⅰ				●			
奈良之木橋	2級町道 寺町沖線	1978	45.4	4.8	P C橋	寺町	2017	Ⅰ	●						補修済(2015年度)
夕霧橋	その他町道 三郎丸線	1981	41.3	5.8	P C橋	寺町	2020	Ⅱ				●			
中溝下橋	その他町道 西神崎3号線	1976	38.9	3.1	鋼橋	西神崎	2020	Ⅱ				●			
大膳橋	2級町道 寺町西神崎線	2000	39.6	13.3	P C橋	寺町	2020	Ⅱ				●△	○	ひび割れ注入 断面修復等	ひび割れ注入 断面修復等
未久橋	2級町道 未久唐池線	1978	32.1	4.2	P C橋	重永	2018	Ⅰ		●	△	○		ひび割れ注入 断面修復等	
武田橋	その他町道 多田線	1972	15	3.7	P C橋	戸張	2020	Ⅱ				●	△		
三田橋	その他町道 畦梨線	1967	18.1	4.3	鋼橋	賀茂	2020	Ⅱ				●	△		
鬼蚊橋	その他町道 竜王線	1974	24.2	6.2	P C橋	賀茂	2020	Ⅱ				●			
がらん橋	2級町道 新原線	1971	19	4.7	P C橋	賀茂	2018	Ⅱ		●△	○			ひび割れ注入 断面修復等	
堂免橋	その他町道 堂免線	1980	30	5	P C橋	賀茂	2020	Ⅲ			△	●○		ひび割れ注入 断面修復等	
石堂橋	その他町道 賀茂重永線	1953	27.9	3.7	R C橋	賀茂	2017	Ⅱ	●						補修済(2013年度)
秋政橋	その他町道 秋政2号線	1970	34.6	4.2	P C橋	重永	2017	Ⅰ	●						補修済(2013年度)
馬地橋	その他町道 馬地橋線	1987	34.1	4.7	P C橋	京丸	2020	Ⅰ				●			
月空橋	1級町道 宮の下重永線	1975	35.8	4.7	P C橋	中原	2020	Ⅱ	○			●		ひび割れ注入 断面修復等	
場正面橋	その他町道 堀越整理線	1980	34.9	4.7	P C橋	堀越	2020	Ⅱ				●			
神崎橋	1級町道 広瀬大田線	1974	48.6	5.1	P C橋	本郷	2017	Ⅰ	●	△	○			ひび割れ注入 断面修復等	補修済(2013年度)
戸張中橋	その他町道 瀬戸田線	1972	18.4	3.7	P C橋	戸張	2020	Ⅱ				●	△		
井上橋	その他町道 氏名線	1972	17.1	3.6	P C橋	戸張	2020	Ⅱ				●			

橋梁名	路線名	架設 年度	橋長 (m)	幅員 (m)	橋種	所在地	点検 年度	診断 区分	点検・補修等計画					補修内容 (主な措置内容) 【予定】	備考欄
									●定期点検 ○補修等工事 △調査設計						
									R4	R5	R6	R7	R8		
戸張上橋	その他町道 五反平1号線	1972	18.2	2.7	P C橋	安田	2020	Ⅱ				●	△		
戸張下橋	その他町道 迫谷1号線	1966	18.1	4.7	P C橋	戸張	2020	Ⅱ				●			
寄取橋	その他町道 新開線	1971	15.8	3.6	鋼橋	戸張	2020	I				●			補修済(2017年度)
観音寺橋	その他町道 鶴ヶ巣1号線	1971	14.5	4.8	P C橋	津口	2020	Ⅱ				●			
中央橋	その他町道 開須磨2号線	1971	14.8	4.7	P C橋	津口	2020	Ⅱ				●			
仁愛橋	その他町道 国成線	1971	14.8	4.2	P C橋	津口	2020	Ⅱ				●			
鳴滝橋	1級町道 重永本線	1982	25.8	6.3	P C橋	重永	2017	I	●				△		補修済(2015年度)
八幡橋	1級町道 重永本線	1998	23.9	6.2	P C橋	重永	2020	I				●			
高橋	その他町道 福井線	1976	25.2	3	鋼橋	賀茂	2020	Ⅱ				●			
瀬波戸橋	1級町道 峠本線	1971	18.6	8.1	P C橋	津口	2020	I				●			
岡光橋	その他町道 福貞線	1986	15.9	3.5	P C橋	賀茂	2020	I				●			
真野橋	その他町道 荅丁田線	1953	19.6	6	R C橋	戸張	2020	Ⅲ	○			●		ひび割れ注入 断面修復等	
後新原橋	その他町道 日野原線	1987	15.2	4.8	P C橋	賀茂	2020	I				●			
岡田橋	その他町道 日野原線	1988	16	4.8	P C橋	賀茂	2020	I				●			
森崎橋	その他町道 御崎野大通線	1990	30.3	7	P C橋	賀茂	2020	Ⅲ				●△	○	ひび割れ注入 断面修復等	
下陰地橋	1級町道 後山家線	2003	34.8	8.5	P C橋	黒川	2020	I				●			
下陰地橋側道	1級町道 後山家線	1991	34.8	6.2	P C橋	黒川	2017	I	●						補修済(2013年度)
新屋橋	2級町道 潮音地長村線	1973	25.1	4.7	鋼橋	小国	2020	Ⅱ			△	●○		塗替塗装等	
夷免橋	2級町道 三日市線	1992	29	6.2	P C橋	黒川	2020	I				●△	○	ひび割れ注入 断面修復等	
宝蔵地橋	2級町道 寺岡三日市線	1971	29	5.2	P C橋	黒川	2020	I				●△	○	ひび割れ注入 断面修復等	
五斗田橋	2級町道 鎌本線	1991	36.1	6.2	P C橋	黒川	2020	I				●			
向橋	その他町道 黒羽田向山線	1974	19.8	5.8	鋼橋	小国	2020	Ⅱ				●			
延命橋	その他町道 延命線	1978	23.6	4.7	鋼橋	小国	2020	Ⅱ				●			
竹添橋	その他町道 竹添線	1995	29.1	5.2	P C橋	黒川	2020	Ⅱ				●			
戸長橋	その他町道 十丁場線	1969	35	5.2	P C橋	黒川	2020	I				●			
久保田橋	その他町道 反迫線	1966	15.5	4.3	鋼橋	長田	2020	Ⅱ			△	●○		塗替塗装等	
長田橋	1級町道 論田溝熊線	1980	20.2	5.8	P C橋	下津田	2017	Ⅱ	●	△	○			ひび割れ注入 断面修復等	補修済(2015年度)
森屋橋	その他町道 市胡磨線	1980	17.3	4.8	P C橋	下津田	2020	I				●			
大入橋	その他町道 大入線	1980	16.4	4.2	P C橋	山中福田	2020	Ⅱ				●			
小国橋	その他町道 中島居神線	1963	24.2	4.7	鋼橋	小国	2020	Ⅱ				●			
堂明橋	その他町道 堂明線	1991	34.6	5.2	P C橋	黒川	2020	I				●			
二瀬橋	その他町道 上敷名谷線	1987	30.4	6.2	P C橋	黒川	2020	Ⅱ				●			
四反田橋	その他町道 黒羽田線	1991	20.8	6.2	P C橋	小国	2020	Ⅱ				●			
祇園1号橋	その他町道 祇園黒羽田2号線	1996	18.2	4.2	P C橋	小国	2020	I				●			
横路橋	その他町道 下陰地中線	1991	35.3	5.2	P C橋	黒川	2020	I				●			
祇園2号橋	その他町道 祇園黒羽田上線	1997	18.6	4.2	P C橋	小国	2020	I				●			
桜橋	その他町道 二反田黒羽田線	1997	18.7	4.2	P C橋	小国	2020	I				●			
自光橋	2級町道 弁城線	2000	26.9	7.2	P C橋	青水	2020	I				●			
椽木橋	その他町道 京免1号線	2000	29.1	5.2	P C橋	重永	2020	I				●			
京免橋	その他町道 京免2号線	2000	24.1	5.2	P C橋	重永	2020	I				●			
上陰地橋	2級町道 寺岡三日市線	1984	29.1	6.2	P C橋	黒川	2020	Ⅱ				●△	○	ひび割れ注入 断面修復等	
土屋橋	その他町道 大將神線	1987	16.8	3.8	P C橋	戸張	2020	I				●			
峠原橋	その他町道 末光線	1989	16.3	4.8	P C橋	賀茂	2020	I				●			
大田小北橋	その他町道 大田小北線	1997	14.6	2.4	P C橋	本郷	2020	I				●			
川塚大橋	1級町道 世羅中央線	1991	104	8.45	P C橋	小谷	2019	I			●				
三川大橋	1級町道 世羅中央線	1983	51	8.7	P C橋	伊尾	2017	Ⅱ	●○					ひび割れ注入 断面修復等	補修済(2015年度)
二番堂橋	2級町道 信宗線	2005	21.2	11	P C橋	宇津戸	2020	I				●			
長谷橋	1級町道 世羅中央線	2000	23.5	11.3	P C橋	黒川	2020	Ⅱ	○			●		ひび割れ注入 断面修復等	
赤坂橋	その他町道 赤坂1号線	1995	17.8	4.6	P C橋	津口	2020	I				●			
神田橋	1級町道 枯木線	2003	16	5.2	P C橋	津口	2020	I				●			
城ヶ鼻橋	その他町道 千疋応神線	1987	28.3	4.8	P C橋	賀茂	2020	I				●			
丸小山橋	その他町道 桜堂線	2001	23.2	6.2	P C橋	田打	2020	Ⅱ				●			
宮ヶ森橋	その他町道 宮ヶ森線	2003	26.3	5.7	P C橋	重永	2020	I				●			
藤の木橋	その他町道 祇園黒羽田1号線	1996	19.7	6.2	P C橋	小国	2020	Ⅱ				●			
天神橋	その他町道 黒羽田陰地線	1996	20.3	4.2	P C橋	小国	2020	I				●			

橋梁名	路線名	架設 年度	橋長 (m)	幅員 (m)	橋種	所在地	点検 年度	診断 区分	点検・補修等計画					補修内容 (主な措置内容) 【予定】	備考欄
									●定期点検 ○補修等工事 △調査設計						
									R4	R5	R6	R7	R8		
妙見橋	その他町道 高良平一号線	1995	14.5	5.2	P C 橋	小国	2020	I							
信宗橋	2級町道 信宗線	1963	15.4	3.5	P C 橋	宇津戸	2019	I			●	△	○	ひび割れ注入 断面修復等	
ニコニコ大橋	その他町道 江之河内本線	2002	17.8	5.2	P C 橋	津口	2020	II				●			
大久保南橋	その他町道 尾道自動車道側道13号線	2013	24	2.5	P C 橋	0	2018	I		●					
大久保北橋	その他町道 尾道自動車道側道14号線	2013	24	2.5	P C 橋	0	2018	I		●					
高山橋	その他町道 尾道自動車道側道15号線	2013	34	1.5	P C 橋	0	2018	I		●					
上法橋	その他町道 尾道自動車道側道19号線	2013	41	2.5	P C 橋	0	2018	I		●					
上の橋	その他町道 上の橋線	1966	27.3	1.3	鋼橋	本郷	2019	II			●	△	○	塗替塗装等	
聖橋	その他町道 石丸谷線	2003	40	7.7	P C 橋	川尻	2019	I			●				
ボックスカルバート11号	その他町道 山之口線	1986	3.4	28	BOX	伊尾	2019	I			●				
弘法橋	2級町道 上本町大谷線	1971	6.8	5.8	R C 橋	甲山	2020	II				●			
迫谷1号橋	1級町道 甲尻線	1971	4.6	5.4	R C 橋	川尻	2020	I				●			
迫谷2号橋	1級町道 甲尻線	1971	3.2	4.8	R C 橋	川尻	2019	II			●				
神社橋	その他町道 八幡神社線	1993	5.4	3.6	R C 橋	小世良	2020	I				●			
小世良中川橋	その他町道 八幡西線	1973	4.2	3.5	R C 橋	小世良	2020	I				●			
大谷橋	その他町道 大谷東線	1980	7.6	4.6	R C 橋	小世良	2020	I				●			
朝日橋	その他町道 迫谷大下線	1971	4.6	5.3	R C 橋	小世良	2020	II				●			
乙川橋	その他町道 永楽羽場崎線	1962	14.4	4.7	P C 橋	小世良	2020	I				●			
大谷西橋	2級町道 小世良大谷線	1980	6	15	R C 橋	小世良	2020	I				●			
京楽橋	その他町道 京楽線	1980	8.7	4.7	P C 橋	小世良	2020	II				●			
高丸橋	その他町道 宇根山本線	1971	2.5	4.5	R C 橋	小世良	2019	I			●				
乙川上橋	1級町道 甲尻線	2001	11.5	10	P C 橋	川尻	2020	I				●			
宮原橋	その他町道 大谷東線	1980	4.1	4	R C 橋	小世良	2020	I				●			
金比羅橋	その他町道 金比羅沖線	1999	2.9	7	R C 橋	西上原	2019	I			●				
信実橋	その他町道 信実支線	1980	4.8	2.2	鋼橋	西上原	2020	II				●			
宮田橋	その他町道 宮田垣内出口線	1978	2.4	8	R C 橋	甲山	2019	II			●		△		
小世良橋	その他町道 大谷東3号線	1980	6.7	4.5	R C 橋	小世良	2020	I				●			
平田橋	その他町道 西上原本線	1973	12.2	9.3	P C 橋	川尻	2019	II			●				
峠神橋	その他町道 赤屋陰地線	1997	13	5.2	P C 橋	赤屋	2020	I				●			
大仙原橋	その他町道 尾道自動車道側道11号線	2013	13.7	4.2	R C 橋	東上原	2021	I					●		
尾道自動車道2号橋	その他町道 尾道自動車道側道2号線	2013	8.7	4.2	R C 橋	宇津戸	2021	I					●		
成藤2号橋	その他町道 成藤2号線	1978	6.5	3.8	R C 橋	別迫	2020	II				●			
成藤3号橋	2級町道 郷摺屋線	1978	4.6	4.8	R C 橋	別迫	2020	I				●			
成藤上橋	その他町道 大仙道近道2号線	1978	10	4.9	R C 橋	別迫	2020	I				●			
金行橋	その他町道 中草田線	2004	11.4	5.2	P C 橋	別迫	2020	I				●			
みやおき橋	その他町道 播磨東部線	2000	8.7	6.2	P C 橋	別迫	2020	I				●			
脇田屋橋	その他町道 播磨塩貝線	1958	5	3.6	R C 橋	別迫	2020	I				●			
金光橋	その他町道 日向線	1958	2.5	4	BOX	別迫	2019	I			●				
赤羽根橋	その他町道 赤羽根1号線	1958	6	2.9	R C 橋	別迫	2020	I				●			
谷川橋	その他町道 奥段原線	1958	2.5	5	R C 橋	別迫	2020	I				●			
切石橋	1級町道 青近山田線	1971	3.6	5	BOX	青近	2019	I			●				
久丸橋	2級町道 安行久丸線	1971	5	4.4	R C 橋	青近	2020	II				●			
瀬近橋	2級町道 郷神田線	1978	3.8	3.5	R C 橋	青近	2020	II				●			
乙丸橋	1級町道 別迫青近線	1978	4.6	4.6	R C 橋	別迫	2020	I				●			
瀬田橋	その他町道 三島瀬近線	1978	5.6	2.4	R C 橋	別迫	2020	I				●			
京徳橋	その他町道 赤屋信実線	2000	10.6	6.2	P C 橋	赤屋	2020	I				●			
黒木橋	1級町道 別迫青近線	1978	2.3	4.5	R C 橋	別迫	2019	II			●				
成藤新橋	その他町道 大仙道近道2号線	1988	8	6.9	R C 橋	別迫	2020	I				●			
成藤4号橋	2級町道 郷神田線	1978	4.6	4	R C 橋	別迫	2020	II				●			
新摺屋橋	その他町道 戈の神摺屋線	1972	4.3	3.6	R C 橋	別迫	2020	I				●			
天神迫橋	その他町道 天神迫2号線	1997	5.1	3.1	R C 橋	別迫	2020	I				●			
大迫橋	その他町道 金石線	2001	12	6.2	P C 橋	赤屋	2020	I				●			
砂走橋	その他町道 大前1号線	2001	9.3	6.2	P C 橋	赤屋	2020	I				●			
段橋	その他町道 下山田線	1990	12	5.6	R C 橋	伊尾	2020	I				●			
田原橋	その他町道 近森線	1980	8.8	3.1	R C 橋	伊尾	2019	III			●				補修済(2019年度)

橋梁名	路線名	架設 年度	橋長 (m)	幅員 (m)	橋種	所在地	点検 年度	診断 区分	点検・補修等計画					補修内容 (主な措置内容) 【予定】	備考欄
									●定期点検 ○補修等工事 △調査設計						
									R4	R5	R6	R7	R8		
中組上3号橋	その他町道 中組上線	1978	4.8	3.9	R C橋	伊尾	2020	I				●			
中組上2号橋	その他町道 中組上線	1978	2	7	R C橋	伊尾	2019	I				●			
中組上1号橋	その他町道 中組上線	1978	5	7.4	R C橋	伊尾	2020	Ⅲ		△	○	●		ひび割れ注入 断面修復等	
中土居橋	その他町道 下中線	2000	12.3	4	P C橋	伊尾	2019	I				●			
片田橋	その他町道 片田線	1975	3.5	3.5	R C橋	伊尾	2020	Ⅱ					●		
城ヶ平山橋	その他町道 下中線	1967	5	2.7	鋼橋	伊尾	2020	Ⅱ					●		
三川ダム橋	2級町道 三川ダム線	1967	8.4	5.35	P C橋	伊尾	2020	I					●		
杉原橋	その他町道 甲斐村中線	1979	2.8	4.2	R C橋	伊尾	2019	Ⅱ				●			
原田橋	1級町道 下中組中支線	1990	13.9	6	P C橋	伊尾	2020	I					●		
瀬戸橋	その他町道 瀬戸線	1980	5.5	4.8	R C橋	伊尾	2020	I					●		
下中橋	その他町道 下中組中線	1985	13.5	6.2	P C橋	伊尾	2020	I					●		
中山田橋	その他町道 中山田線	1980	5.1	3	鋼橋	伊尾	2020	Ⅲ			△	●○		塗替塗装等	
永幸橋	その他町道 上組桑原線	1971	5.3	6.65	R C橋	伊尾	2020	Ⅱ					●		
四郎丸沖橋	その他町道 四郎丸沖線	1980	2.5	4	R C橋	伊尾	2019	I				●			
苦谷4号橋	2級町道 苦谷線	1985	7.6	8	R C橋	小谷	2020	I					●		
苦谷3号橋	2級町道 苦谷線	1984	8	10	R C橋	小谷	2020	I					●		
苦谷2号橋	2級町道 苦谷線	1983	7.9	8	R C橋	小谷	2020	Ⅱ					●		
苦谷1号橋	2級町道 苦谷線	1982	8.6	8.2	R C橋	小谷	2020	I					●		
新橋	その他町道 桑原瀬戸線	1965	12	4.9	R C橋	伊尾	2020	Ⅱ					●		補修済(2020年度)
小谷3号橋	その他町道 小谷日向線	1996	8.3	6.3	R C橋	小谷	2020	I					●		
徳原橋	その他町道 総田清藤線	1989	3	3.1	R C橋	東上原	2019	I				●			
梅ノ木橋	その他町道 総田梅ノ木線	1979	2.6	3.3	R C橋	東上原	2019	I				●			
赤星川橋	その他町道 平田線	1981	12	8	P C橋	川尻	2020	I					●		
頓迫山1号橋	2級町道 川尻宇津戸線	1980	2	3.5	R C橋	川尻	2019	Ⅱ				●			
頓迫山2号橋	2級町道 川尻宇津戸線	1980	3	3.5	R C橋	川尻	2019	Ⅱ				●			
流田橋	2級町道 箱流田線	2004	10.7	6	P C橋	宇津戸	2020	I					●		
兼田渡橋	その他町道 白鹿橋線	1980	3.2	5.2	BOX	宇津戸	2019	I				●			
白鹿橋	その他町道 白鹿橋線	2002	13.1	4	P C橋	宇津戸	2019	I				●			
紙田谷橋	その他町道 岸本流田線	1970	7	3.5	R C橋	宇津戸	2019	Ⅱ				●			
業師橋	その他町道 南谷線	2003	11.5	4	P C橋	宇津戸	2019	I				●			
向井前橋	その他町道 向井前線	1998	9	3.5	P C橋	宇津戸	2020	Ⅱ					●		
宇根山橋	その他町道 宇根山線	1990	13.5	4.2	P C橋	宇津戸	2020	I					●		
徳重橋	その他町道 箱中原線	1980	10.5	3	鋼橋	宇津戸	2019	Ⅱ				●			
一本松橋	その他町道 関谷藤の木線	1965	8	2	鋼橋	宇津戸	2020	Ⅲ					●△	○	塗替塗装等
宮沖橋	その他町道 矢熊陰陽橋線	1963	13.8	2.7	鋼橋	宇津戸	2020	Ⅲ	○				●		塗替塗装等
前郷橋	その他町道 前郷前線	1946	5.5	1	鋼橋	宇津戸	2020	Ⅱ					●		
瀬戸川橋	その他町道 市照善寺線	1962	2.6	2.3	石橋	宇津戸	2019	Ⅲ	△	○		●		個別検討	
弁財天上橋	2級町道 川尻宇津戸線	1962	3	3.5	R C橋	宇津戸	2019	Ⅱ				●			
弁財天橋	2級町道 川尻宇津戸線	1962	7.6	4	R C橋	宇津戸	2020	I					●		補修済(2019年度)
竹岩橋	その他町道 田ノ原成光線	1966	3.1	3.8	R C橋	宇津戸	2019	Ⅱ				●			
砂田橋	その他町道 宇津戸砂田線	1990	11	4.6	鋼橋	宇津戸	2020	Ⅲ					●		補修済(2020年度)
砂田2号橋	その他町道 宇津戸砂田線	1982	6.9	5	R C橋	宇津戸	2020	I					●		
砂田3号橋	その他町道 宇津戸砂田線	1982	6	5.1	R C橋	宇津戸	2020	I					●		
田口橋	その他町道 栗尾線	1955	6	3.6	P C橋	宇津戸	2020	I					●		
栗尾橋	その他町道 栗尾線	1956	3.1	3	R C橋	宇津戸	2019	Ⅱ				●			
権現2号橋	その他町道 権現平線	1971	9.2	5	鋼橋	川尻	2020	Ⅱ					●		
長尾川橋	その他町道 陰陽橋信宗橋線	1996	6.4	3.9	R C橋	宇津戸	2020	I					●		
宮沖下橋	その他町道 矢熊陰陽橋線	1963	6.1	2.5	鋼橋	宇津戸	2020	Ⅲ			△	○	●		
敷井橋	その他町道 敷井迫線	1959	2.8	1.3	R C橋	宇津戸	2018	Ⅱ				●			
岸本橋	その他町道 岸本流田線	2003	10.2	4.8	P C橋	宇津戸	2020	I					●		
丸山橋	その他町道 宇津戸グランド線	1980	9.1	5.1	P C橋	宇津戸	2020	I					●		
市ヶ原橋	その他町道 市ヶ原線	1997	6.3	4.8	R C橋	宇津戸	2020	I					●		
ドンデン橋	その他町道 ドンデン岸本線	1991	6	9	R C橋	宇津戸	2020	I					●		
新広岳橋	その他町道 明正線	2006	13.8	4.5	P C橋	宇津戸	2020	I					●		
宇根迫橋	その他町道 宇根山線	1980	6.8	4.3	R C橋	宇津戸	2020	I					●		

橋梁名	路線名	架設 年度	橋長 (m)	幅員 (m)	橋種	所在地	点検 年度	診断 区分	点検・補修等計画					補修内容 (主な措置内容) 【予定】	備考欄
									●定期点検 ○補修等工事 △調査設計						
									R4	R5	R6	R7	R8		
宇根迫上橋	その他町道 岡田線	1985	5.5	4	R C 橋	宇津戸	2020	I							
黒川橋	その他町道 山田川ダム下線	1978	4	4.1	R C 橋	別迫	2020	II				●			
別迫上橋	その他町道 尾道自動車道側道4	2006	33.3	2.5	P C 橋	川尻	2017	I	●						
花戸橋	その他町道 尾道自動車道側道5	2006	37	4.93	P C 橋	川尻	2017	I	●						
木戸山橋	その他町道 尾道自動車道側道6	2006	33.1	4.93	P C 橋	川尻	2017	I	●						
ボックスカルバート 5 号	1級町道 大池線	1980	3.92	9.85	BOX	上津田	2018	I		●					
山福田1号橋	1級町道 山福田中央線	1967	3.5	5.7	R C 橋	山中福田	2019	I			●				
山福田2号橋	1級町道 山福田中央線	1967	3.4	5.6	R C 橋	山中福田	2019	I			●				
山福田3号橋	1級町道 山福田中央線	1967	3.5	6.3	R C 橋	山中福田	2020	I				●			
新紙屋橋	1級町道 冠線	1999	13.7	5.8	P C 橋	小国	2020	I				●			
紙屋橋	1級町道 冠線	1963	7	4.5	R C 橋	小国	2020	II				●			
長村橋	1級町道 冠線	1981	10.4	5.9	P C 橋	小国	2020	I				●			
八幡橋	1級町道 冠線	1982	10	6.1	P C 橋	小国	2020	II				●			
大風呂橋	1級町道 冠線	1983	7.4	5.8	P C 橋	小国	2020	I				●			
中村橋	1級町道 論田溝熊線	1981	10.4	7.7	BOX	長田	2020	I				●			
福井橋	1級町道 福井線	1977	6	4.3	P C 橋	山中福田	2020	III			△	●○			
福本橋	1級町道 金剛地吉比良線	1985	12	7.8	鋼橋	上津田	2020	II	○			●		塗替塗装等	
楢橋	1級町道 津田中央線	1968	8	6.8	P C 橋	上津田	2020	I				●			
二ツ橋	2級町道 局三步市線	1964	12.4	6.3	鋼橋	下津田	2020	II		△	○	●		塗替塗装等	
局三步市橋	2級町道 局三步市線	1973	3.5	6.5	R C 橋	下津田	2017	I	●						補修済(2016年度)
潮音地橋	2級町道 潮音地長村線	1968	4.2	5.3	R C 橋	小国	2020	II				●			
前迫橋	その他町道 福田福井支線	1969	6.5	4.6	P C 橋	山中福田	2020	I				●			
胡磨橋	2級町道 胡磨中迫線	1970	4.8	4.6	R C 橋	下津田	2020	I				●			
溝熊甲橋	その他町道 溝熊甲線	1965	5.3	4	R C 橋	山中福田	2020	I				●			
宮地橋	その他町道 宮地線	1982	6.8	4.7	P C 橋	山中福田	2020	II				●			
山福田小橋	その他町道 山福田学校線	1965	5	3.6	R C 橋	山中福田	2020	I				●			
十王堂橋	その他町道 十王堂線	1975	5.6	3	R C 橋	山中福田	2020	I				●			
松川橋	その他町道 白土大仙線	1967	3.6	3.6	R C 橋	山中福田	2020	I				●			
黒羽田1号橋	その他町道 黒羽田線	1984	5.5	4.9	R C 橋	小国	2020	II				●			
黒羽田2号橋	その他町道 黒羽田線	1984	4.5	9.4	R C 橋	小国	2020	I				●			
ボックスカルバート 6 号	その他町道 黒羽田向山線	1981	3.17	5	BOX	小国	2018	II		●					
黒羽田橋	その他町道 黒羽田向山線	1981	5.7	4.9	R C 橋	小国	2018	I		●					
今津屋橋	その他町道 竹之迫黒羽田線	1983	7.7	4.8	P C 橋	小国	2020	I				●			
次郎丸橋	その他町道 次郎丸南線	1981	5.7	4.6	R C 橋	小国	2018	I		●					
鳴戸狩山橋	その他町道 鳴戸狩山線	1970	3.2	4	R C 橋	小国	2019	II			●				
見田橋	その他町道 見田本線	1980	6.8	5.2	P C 橋	小国	2020	I				●			
中央橋	その他町道 見田支線	1980	10.3	3.7	P C 橋	小国	2020	I				●			
下二反田橋	その他町道 下二反田線	1977	2.7	4.1	R C 橋	小国	2019	I			●				
高丸橋	その他町道 高丸線	1977	7	5.1	R C 橋	小国	2020	II				●			
的場橋	その他町道 黒川中郷線	1971	11.9	6.2	P C 橋	黒川	2020	I				●			
ボックスカルバート 7 号	その他町道 吉川中村支線	1981	2.5	3.6	BOX	中	2018	I		●					
八幡橋	その他町道 上日南線	1985	10.5	4.8	P C 橋	黒川	2020	I				●			
政兼橋	その他町道 政兼線	1975	3.5	3	R C 橋	黒川	2019	III	△	○	●			ひび割れ注入 断面修復等	
ボックスカルバート 8 号	その他町道 前山家線	1981	4.82	4.6	BOX	黒川	2018	I		●					
鐘鉦橋	その他町道 鐘鉦山線	1999	11.7	5.2	P C 橋	上津田	2020	I				●			
村上橋	その他町道 城ヶ丸宗岡線	1973	12	6.3	鋼橋	上津田	2020	II				●			
神島橋	その他町道 宗岡神島線	1975	13.6	4.6	P C 橋	下津田	2020	I				●			
田中橋	その他町道 楳輪線	1973	12	5.3	鋼橋	上津田	2020	II				●			
金剛地上組橋	その他町道 金剛地上組線	1978	5.9	6.8	P C 橋	上津田	2020	I				●			
向妻橋	その他町道 大池丸林線	2005	7	5.7	P C 橋	上津田	2020	I				●			
本郷屋橋	その他町道 中陰地線	1969	13.6	4.6	P C 橋	下津田	2020	I				●			
落雁橋	その他町道 落雁線	1974	12.9	5.3	鋼橋	下津田	2020	II				●			
森陰橋	その他町道 森陰支線	1968	3.2	5.3	R C 橋	下津田	2019	II			●				
ボックスカルバート 9 号	その他町道 下日南線	1981	2.3	5.5	BOX	下津田	2018	I		●					
鶴峯門橋	その他町道 鶴峯門線	1970	3	5	R C 橋	下津田	2019	I			●				

橋梁名	路線名	架設 年度	橋長 (m)	幅員 (m)	橋種	所在地	点検 年度	診断 区分	点検・補修等計画					補修内容 (主な措置内容) 【予定】	備考欄
									●定期点検 ○補修等工事 △調査設計						
									R4	R5	R6	R7	R8		
金光橋	その他町道 金光深谷線	1981	3.2	3.5	R C橋	下津田	2018	Ⅲ	○	●				ひび割れ注入 断面修復等	
ボックスカルバート10号	2級町道 未数菅田線	1981	2.65	3.5	BOX	下津田	2018	I		●					
金光橋	その他町道 金光深谷線	1977	4.5	5.8	R C橋	下津田	2020	Ⅲ	○			●		ひび割れ注入 断面修復等	
上谷橋	その他町道 上谷線	1986	11.2	3.4	鋼橋	長田	2020	Ⅱ				●			
溝熊上橋	その他町道 溝熊上線	1992	8	3.7	P C橋	山中福田	2020	I				●			
黒羽田3号橋	その他町道 黒羽田三号線	1984	4.4	5	R C橋	小国	2020	I				●			
高平橋	その他町道 高良平一号線	1995	13.3	4.2	P C橋	小国	2020	I				●			
高平2号橋	その他町道 高良平二号線	1988	6	3.6	R C橋	小国	2020	I				●			
冠二号橋	その他町道 冠二号線	1981	7.3	4.8	R C橋	小国	2020	Ⅱ				●			
新屋橋	その他町道 見田一号線	1980	6.8	3.7	P C橋	小国	2020	I				●			
たけた橋	その他町道 竹之迫二号線	1984	9	4.6	P C橋	小国	2020	Ⅱ				●			
吉田橋	その他町道 鶴首線	1973	12	5.3	鋼橋	上津田	2020	Ⅱ				●			
中迫橋	その他町道 中村中二号線	1986	6.5	4.7	P C橋	長田	2020	I				●			
上田橋	その他町道 中村中三号線	1986	6.5	4.7	P C橋	長田	2020	I				●			
清水橋	その他町道 中村下一号線	1983	6.5	4.7	P C橋	長田	2020	I				●			
添水橋	その他町道 中村下二号線	1984	6.5	3.7	P C橋	長田	2020	I				●			
新胡橋	その他町道 新胡磨線	1978	6.1	6.1	R C橋	小国	2020	I				●			
成川橋	その他町道 南山団地線	1980	6.4	4.8	R C橋	小国	2020	I				●			
西山橋	その他町道 池ヶ原線	1980	2.8	3.6	R C橋	黒川	2019	I			●				
中の橋	その他町道 中組線	1982	13.6	3.8	P C橋	長田	2021	Ⅱ					●		
福原甲橋	その他町道 福原甲線	1965	5.6	5.8	R C橋	小国	2021	Ⅱ					●		
河角2号橋	2級町道 福田福井線	2006	13	7.7	P C橋	山中福田	2021	I					●		
津田中央橋	1級町道 津田中央線	1973	2.3	4.8	R C橋	上津田	2019	Ⅱ			●				
冠橋	その他町道 西山線	1977	7.3	4	P C橋	小国	2019	I			●				
水神橋	その他町道 水神道線	1986	11.8	4.8	P C橋	小国	2021	I					●		
深谷橋	その他町道 大深線	1970	5.4	4.5	R C橋	上津田	2021	I					●		
小国中央橋	その他町道 水神道線	1986	22.7	4.8	P C橋	小国	2021	I					●		
大坪橋	その他町道 福原甲線	1965	3.2	7.1	BOX	小国	2021	I					●		
田竜1号橋	その他町道 平之城1号線	1965	7.8	4	R C橋	本郷	2021	Ⅱ					●		
平之城2号橋	その他町道 田竜1号線	1965	3	4.1	R C橋	本郷	2019	Ⅱ			●				
平之城3号橋	その他町道 田竜2号線	1940	6	3.5	R C橋	本郷	2021	I					●		
田竜橋	その他町道 田竜3号線	1965	3	3	R C橋	本郷	2019	I			●				
大田小橋	その他町道 大田小1号線	1995	13.7	6.2	P C橋	本郷	2021	I					●		
岩崎橋	その他町道 岩崎線	1991	9	4.2	P C橋	本郷	2021	I					●		
大村山橋	その他町道 大村山線	1980	3.1	6	R C橋	本郷	2021	Ⅱ					●		
住吉橋	その他町道 大村山線	1980	8.1	4.8	P C橋	本郷	2021	I					●		
手綱橋	1級町道 寺町本郷線	1973	11.5	7.2	P C橋	本郷	2021	I					●		
大休橋	1級町道 大休池田線	1961	4.3	5.9	R C橋	本郷	2021	Ⅱ					●		
上休橋	1級町道 大休池田線	1961	6	5.9	R C橋	本郷	2021	Ⅱ					●		
池田橋	その他町道 池田1号線	1961	4.3	4.4	P C橋	寺町	2021	Ⅱ					●		
幸水橋	1級町道 世羅中央線	1975	5.1	8.1	R C橋	寺町	2021	I					●		
幸水橋（歩道）	1級町道 世羅中央線	1996	5.3	2.5	R C橋	寺町	2021	I					●		
黒瀬橋	1級町道 世羅中央線	1975	9.5	9.2	R C橋	黒瀬	2021	Ⅱ					●		
黒瀬橋（歩道）	1級町道 世羅中央線	1996	14	2	P C橋	黒瀬	2021	I					●		
土取2号橋	その他町道 土取2号線	1970	3.4	3.2	R C橋	寺町	2019	Ⅱ			●				
月山橋	その他町道 月山線	1980	8.1	4.1	P C橋	本郷	2021	I					●		
西川橋	2級町道 井折本線	1975	4.2	12.2	R C橋	寺町	2021	I					●		補修済(2017年度)
日南橋	2級町道 寺町沖線	1976	7.2	4.7	P C橋	東神崎	2021	Ⅱ					●		
有近橋	その他町道 有近2号線	1992	8.5	3.6	P C橋	東神崎	2021	I					●		
小川橋	その他町道 東神崎本線	1946	7	3.6	R C橋	東神崎	2021	I					●		
津幸田橋	その他町道 東神崎本線	1978	7.5	11.1	R C橋	東神崎	2021	Ⅱ					●		
後庵橋	その他町道 東神崎本線	1978	8.4	4.6	P C橋	東神崎	2021	Ⅱ					●		
梶田橋	その他町道 東神崎3号線	1978	8.4	4.1	P C橋	東神崎	2021	Ⅱ					●		
吉実橋	その他町道 宇根山1号線	1978	4.4	4.5	R C橋	東神崎	2021	Ⅱ					●		
青山東橋	その他町道 青山1号線	1976	9.1	4.7	P C橋	青山	2021	I					●		

橋梁名	路線名	架設 年度	橋長 (m)	幅員 (m)	橋種	所在地	点検 年度	診断 区分	点検・補修等計画				補修内容 (主な措置内容) 【予定】	備考欄	
									●定期点検 ○補修等工事 △調査設計						
									R4	R5	R6	R7			R8
青山橋	その他町道 青山陰地線	1952	9.2	5.2	R C 橋	青山	2021	Ⅱ					●		
青山中央橋	その他町道 青山2号線	1976	8	4.7	P C 橋	青山	2021	I					●		
青山西橋	その他町道 青山3号線	1976	8.2	4.7	P C 橋	青山	2021	I					●		
ボックスカルバート 1号	1級町道 世羅中央線	1982	4.7	8.5	BOX	伊尾	2018	I		●					
ボックスカルバート 2号	1級町道 世羅中央線	1982	4.39	9.3	BOX	伊尾	2018	Ⅱ		●					
摺屋橋	1級町道 世羅中央線	1978	6.7	11.2	P C 橋	別迫	2021	I					●		
青山本橋	1級町道 青山本線	1976	2.3	13	R C 橋	青山	2019	Ⅱ			●				
ボックスカルバート 3号	1級町道 世羅中央線	1982	3.73	8.1	BOX	山中福田	2018	I		●					
門の下橋	1級町道 門の下草田中線	1980	8.8	8.7	P C 橋	安田	2021	I					●		
伴造沖橋	その他町道 伴造沖1号線	1975	4.7	3.4	R C 橋	安田	2021	I					●		
堂々の橋	その他町道 鍛冶谷垣内線	1999	12.5	6.2	P C 橋	安田	2021	I					●		
鶴ヶ草橋	その他町道 宝谷線	1980	4.5	3.4	R C 橋	安田	2021	I					●		
大栢橋	その他町道 矢山沖線	1974	4.5	2.7	木橋	安田	2017	I	●						
水越1号橋	1級町道 水越線	1975	5.4	8.6	R C 橋	安田	2021	Ⅱ					●		
水越2号橋	1級町道 水越線	1973	4.5	5.4	R C 橋	安田	2021	I					●		
直助1号橋	その他町道 鳥の子線	1974	4	3.4	鋼橋	安田	2021	I					●		
直助2号橋	その他町道 鳥の子線	1987	4.1	4.2	R C 橋	安田	2021	I					●		
五反田1号橋	その他町道 中安田陰地線	1970	7.2	3.8	P C 橋	安田	2021	I					●		
下除地橋	その他町道 栗光線	1970	7.4	3.6	P C 橋	安田	2021	Ⅱ					●		
五反田2号橋	その他町道 大本平線	1970	7.5	4.7	P C 橋	安田	2021	I					●		
大迫橋	その他町道 本之原神1号線	1975	9	3	P C 橋	安田	2021	Ⅱ					●		
丸山橋	その他町道 竹之鼻1号線	1974	13.7	3.7	P C 橋	安田	2021	I					●		
竹の鼻橋	その他町道 竹之鼻1号線	1973	3.4	2.5	R C 橋	安田	2019	Ⅱ			●				
曾川橋	その他町道 氏名線	1983	4.3	3.4	R C 橋	戸張	2021	I					●		
大迫1号橋	その他町道 戸張川線	1972	14.4	2.5	鋼橋	戸張	2021	Ⅱ					●		
大迫2号橋	その他町道 戸張川線	1985	4.7	3.8	R C 橋	戸張	2021	I					●		
下戸張橋	その他町道 大將神線	1972	13.4	3.3	鋼橋	戸張	2021	Ⅱ					●		
梅の木1号橋	その他町道 山之神線	1972	11	2.7	P C 橋	戸張	2021	Ⅱ					●		
梅の木2号橋	その他町道 山之神線	1973	7	2.9	P C 橋	戸張	2021	Ⅱ					●		
奥滝2号橋	その他町道 奥滝線	1973	3.6	2	R C 橋	戸張	2017	I	●						
木梨橋	1級町道 安田徳市線	1935	12.9	4.7	R C 橋	安田	2017	Ⅲ	●						補修済(2021年度)
城之本橋	1級町道 安田徳市線	1973	3.1	5	R C 橋	徳市	2019	Ⅱ			●				
多田1号橋	その他町道 八斗田線	1973	9	2.5	鋼橋	徳市	2017	Ⅲ	●			△	○		
田幸橋	その他町道 田幸線	1973	13.5	4	P C 橋	徳市	2017	I	●						
為常橋	その他町道 為常線	1982	10.5	2.6	P C 橋	徳市	2017	I	●						
宮沖橋	その他町道 宮沖線	1975	12.5	3.1	鋼橋	徳市	2017	Ⅱ	●						
目谷1号橋	その他町道 目谷線	1985	9.4	4.6	P C 橋	徳市	2017	Ⅱ	●						
目谷2号橋	その他町道 目谷線	1984	6.3	4.6	P C 橋	徳市	2017	I	●						
目谷3号橋	その他町道 目谷線	1984	13.5	4.1	P C 橋	黒瀬	2017	I	●						
大見小橋	その他町道 大見小線	1973	10	3	鋼橋	安田	2017	Ⅱ	●						
中徳市1号橋	その他町道 徳市本線	1973	3	2.7	R C 橋	徳市	2019	Ⅲ	○		●			ひび割れ注入 断面修復等	
八斗田橋	その他町道 徳市本線	1973	9.8	3.4	R C 橋	徳市	2017	Ⅱ	●						
大吉橋	その他町道 大栢線	1973	3.5	4.1	R C 橋	安田	2019	Ⅲ	△	○				ひび割れ注入 断面修復等	
懸親橋	1級町道 安田本線	1995	10.1	9.2	P C 橋	安田	2017	I	●						
五反田橋	1級町道 安田本線	1968	8.5	4.9	P C 橋	安田	2017	I	●						
中山橋	その他町道 中山線	1972	3.6	3.4	R C 橋	戸張	2017	I	●						
鹿田橋	その他町道 鹿田1号線	1950	6.8	3.3	R C 橋	徳市	2017	Ⅱ	●						
鹿田3号橋	その他町道 鹿田3号線	1950	2.5	7.5	R C 橋	徳市	2019	I			●				
曾根田1号橋	その他町道 曾根田1号線	1977	3.7	5	BOX	黒瀬	2021	I					●		
獅子田橋	その他町道 獅子田線	1975	2.3	6	BOX	黒瀬	2021	I					●		
焼見堂橋	1級町道 安田賀茂線	2000	9.3	19	BOX	京丸	2021	I					●		
新原橋	1級町道 安田賀茂線	2000	8.4	23.4	BOX	賀茂	2021	I					●		
桑の木橋	その他町道 桑ノ木線	1975	3.8	4.2	R C 橋	黒瀬	2017	I	●						
世計橋	その他町道 江之内河内本線	1978	3.8	4.4	R C 橋	津口	2017	Ⅱ	●						
江之内河内1号橋	その他町道 江之内河内2号線	1978	6.4	3.7	P C 橋	津口	2017	I	●						

橋梁名	路線名	架設 年度	橋長 (m)	幅員 (m)	橋種	所在地	点検 年度	診断 区分	点検・補修等計画						補修内容 (主な措置内容) 【予定】	備考欄
									●定期点検 ○補修等工事 △調査設計							
									R4	R5	R6	R7	R8			
江之内河内2号橋	その他町道 江之内河内2号線	1978	6.4	3.7	P C橋	津口	2017	I	●							
正蓮寺橋	その他町道 瀬波戸2号線	1971	14	3.5	P C橋	津口	2017	I	●							
宮田橋	その他町道 森之木1号線	1977	5.4	5.1	R C橋	黒瀬	2017	II	●							
友田橋	その他町道 森之木1号線	1993	12.6	4.1	P C橋	黒瀬	2017	I	●							
正田橋	その他町道 森之木1号線	1992	9	5.2	P C橋	黒瀬	2017	I	●							
曾根田2号橋	その他町道 曾根田2号線	1955	2.4	2.7	石橋	黒瀬	2017	I	●							
森之木橋	その他町道 森之木2号線	1977	5.7	3.4	R C橋	黒瀬	2017	I	●							
江之内河内3号橋	その他町道 江之内河内3号線	1978	6.9	3.7	P C橋	津口	2017	I	●							
江之内河内4号橋	その他町道 江之内河内3号線	1978	14	4.7	P C橋	津口	2017	I	●							
桑ノ木3号橋	その他町道 桑ノ木3号線	1977	4.5	2	R C橋	黒瀬	2017	I	●							
ボックスカルバート4号	その他町道 桑風呂線	1975	2.34	3	BOX	黒瀬	2018	I		●						
出水1号橋	その他町道 賀茂重永線	1961	6.5	5.5	R C橋	重永	2017	II	●							
定金1号橋	その他町道 定金線	1961	2.9	10.1	BOX	賀茂	2017	I	●							
定金2号橋	その他町道 定金線	1961	3.9	4.4	R C橋	賀茂	2017	II	●							
幸橋	その他町道 黒岩線	1910	3.6	2.7	石橋	賀茂	2017	I	●							
小深1号橋	その他町道 青水黒瀬線	1970	3.2	3.5	R C橋	青水	2019	I			●					
みどり橋	その他町道 小深線	1969	4.1	3.3	R C橋	青水	2017	II	●							
小深3号橋	その他町道 小深線	1969	2.8	2.8	R C橋	青水	2019	I			●					
中央橋	その他町道 大通線	1968	4.2	3.3	R C橋	青水	2017	II	●							
末久1号橋	2級町道 末久唐池線	1967	10.4	4.7	P C橋	重永	2017	II	●		△	○		ひび割れ注入 断面修復等		
大巻橋	その他町道 重永整理線	1986	7.1	4.2	P C橋	重永	2017	I	●							
立川橋	その他町道 立川線	1999	8.2	3.2	鋼橋	重永	2017	I	●							
百貫山橋	その他町道 百貫山線	1961	5.2	4.4	R C橋	重永	2017	II	●							
寺本1号橋	その他町道 田打整理線	1983	6.8	4.2	P C橋	田打	2017	I	●							
渡り橋	その他町道 渡り線	1970	5.2	4.4	R C橋	田打	2017	I	●							
追分橋	その他町道 追分2号線	2004	8.3	8.4	R C橋	田打	2019	I			●					
田打橋	2級町道 田打坂井原線	2004	3.5	5.9	R C橋	田打	2018	II		●						
末信1号橋	その他町道 石ヶ坪線	1972	4	4	R C橋	京丸	2017	I	●							
末信2号橋	その他町道 石ヶ坪線	1973	3	6	R C橋	京丸	2019	II			●					
采鋼橋	その他町道 穴山線	1973	12.5	4.7	鋼橋	京丸	2017	II	●		△	○		塗替塗装等		
一ノ谷1号橋	2級町道 一の谷黒瀬線	1973	6.8	5.6	R C橋	京丸	2017	II	●							
一ノ谷2号橋	2級町道 一の谷黒瀬線	1985	2.7	5.3	R C橋	京丸	2019	I			●					
長谷1号橋	2級町道 一の谷黒瀬線	1985	8.5	13.1	P C橋	京丸	2017	I	●							
飛道橋	その他町道 焼見堂線	1973	7.1	4.6	R C橋	京丸	2017	I	●							
弁城橋	その他町道 道免整理線	1996	5	4	P C橋	重永	2017	II	●							
田打新橋	2級町道 田打坂井原線	2002	5.3	5.3	R C橋	田打	2019	I			●					
概算補修費用（百万円）									139	139	139	139	139			

※概算補修費用には、定期点検の費用は含まれていません。

※補修等工事の前には、調査設計を行い詳細な補修方法を決定するため、一覧表の補修内容及び概算補修費用は変更になる場合があります。

※補修等工事の予定橋梁については、今後の定期点検や補修の実施状況、補修技術の進展、財政事情や社会情勢の変化等を反映し、適宜見直します。