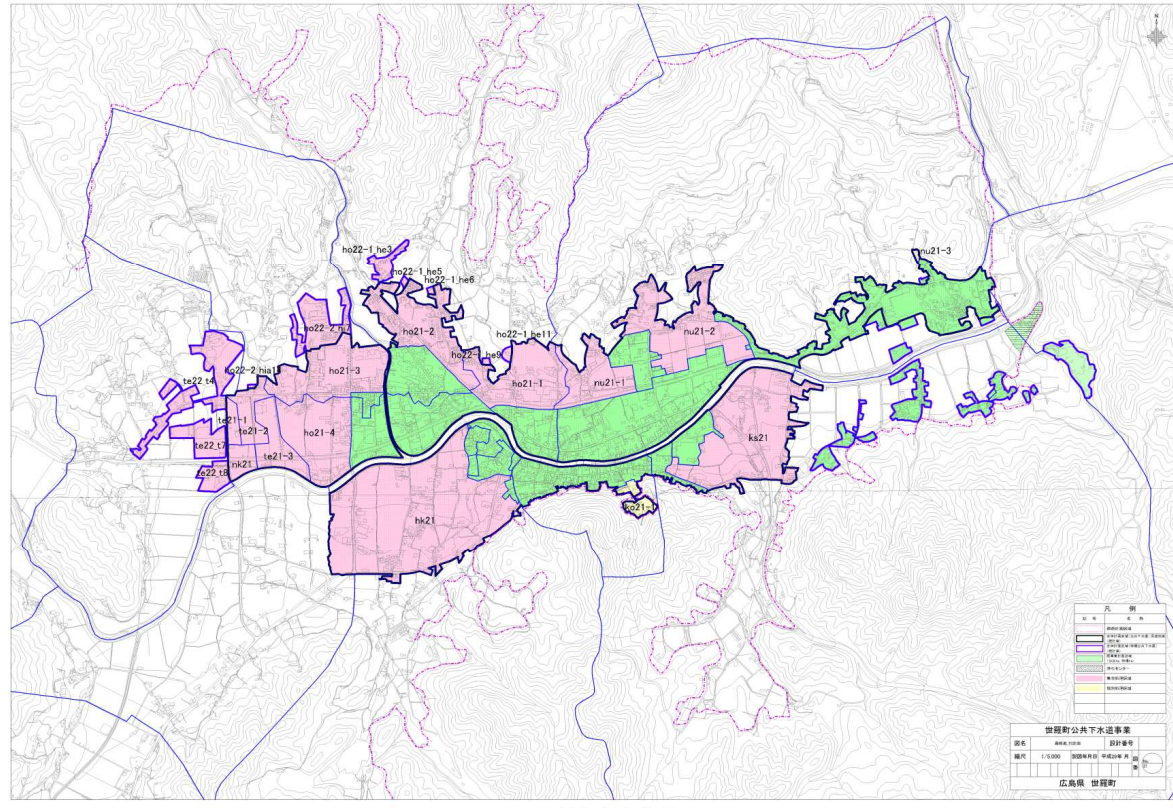


■目標年次 令和8年度(H30～R8:9年間)

■手法毎の汚水処理整備区域



■整備計画

① 整備スケジュール

計画区分	事業	事業内容	1	2	3	4	5	6	7	8	9	10
			H30	R1	R2	R3	R4	R5	R6	R7	R8	R9～
施設整備	下水道	未整備地域の整備										
	農集排	整備完了										
	浄化槽	浄化槽市町村整備推進事業 浄化槽設置整備事業										
実行メニュー (早期概成)	下水道	低コスト技術の導入による整備の実施										
	浄化槽	戸別訪問による設置促進										

② 目標値及び概算事業費等

項目	全体	公共 下水道	農業 集落 排水	浄化槽		早期概成手法	備考
				①個人 (公共接続)	②個人 (浄化槽継続)		
アクションプラン 現況 (H28年度末)	整備人口(人)	9,233	639	671	1,107	6,816	地域特性を踏まえた計画見直し
	集合処理の整備面積(ha)	132.1	79.7	52.4	-	-	
	汚水処理人口普及率(%)	57.3	4.0	4.2	6.9	42.2	
	下水処理場汚水量(m3/日)	273	273	-	-	-	
目標年度 (R8年度)	整備人口(人)	12,065	2,084	653	622	8,706	
	集合処理の整備面積(ha)	208.8	156.4	52.4	-	-	公共下水道整備の費用削減 低コスト技術の導入
	汚水処理人口普及率(%)	81.1	14.0	4.4	4.2	58.5	
	下水処理場汚水量(m3/日)	979	979	-	-	-	
将来計画 将来目標 (R22年度)	整備人口(人)	12,860	2,855	562	-	9,443	
	集合処理の整備面積(ha)	329.2	276.8	52.4	-	-	
	汚水処理人口普及率(%)	100.0	22.2	4.4	0.0	73.4	
	下水処理場汚水量(m3/日)	1,342	1,342	-	-	-	
残区域の 概算事業費	目標年度(R8)まで	1,452	1,452	-	-	-	
	将来目標(R22)まで	1,430	1,430	-	-	-	
	累計	2,882	2,882	-	-	-	
	事業費(百万円)	2,882	2,882	-	-	-	
年間維持管理費(百万円/年)		40	40	-	-	-	
今後の下水道対象区域における 整備人口1人当たりの建設費用 (千円/人)	目標年度(R8)まで	1,005	1,005	-	-	-	
	将来目標(R22)まで	-	-	-	-	-	
	整備費用(千円/人)	1,301	1,301	-	-	-	
実行メニュー	コストキャップ型下水道の採用		○				
	戸別訪問による浄化槽設置促進				○		