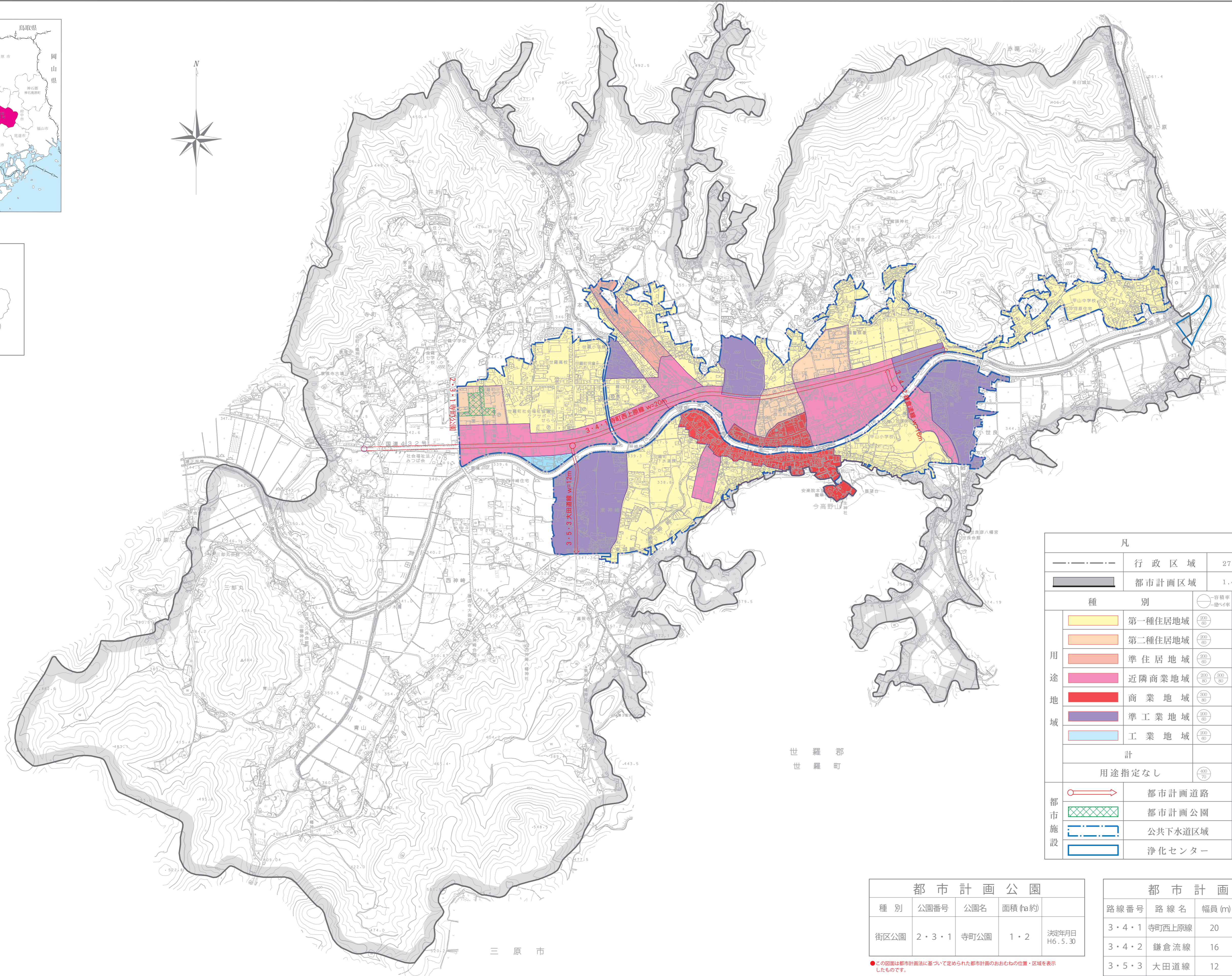
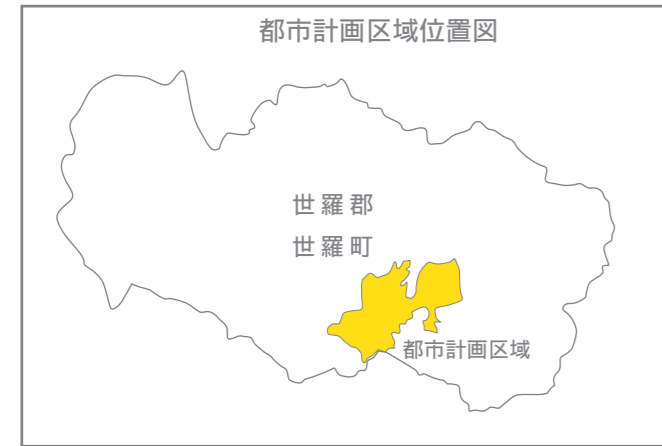
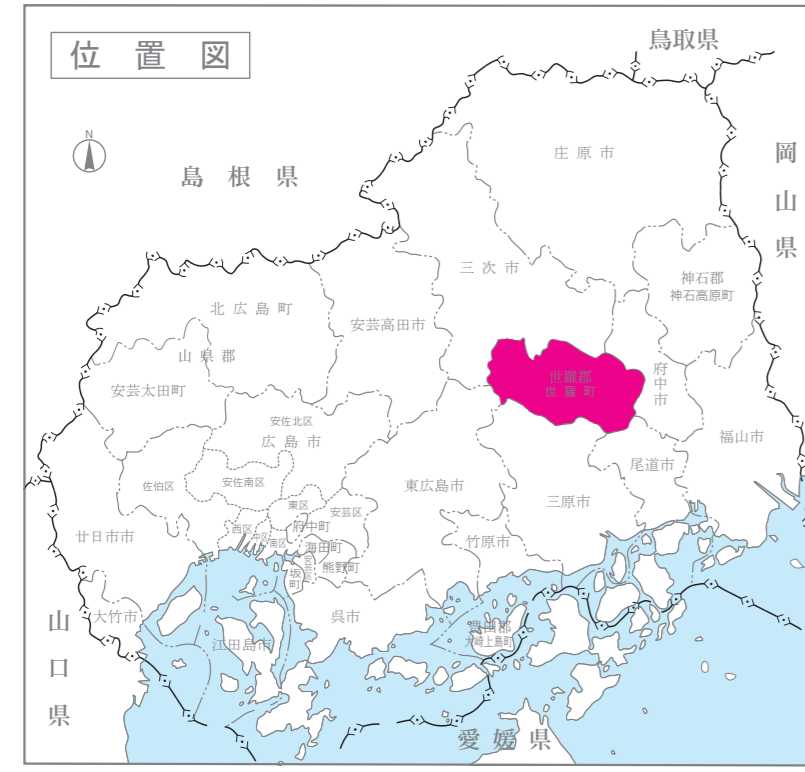


# 世羅甲山都市計画総括図



凡 例		面積	決定年月日
-----	行政区域	278.14 km <sup>2</sup>	
-----	都市計画区域	1,466 ha	H2.2.13
用途地域	種 別	容積率 建ぺい率	面積 (ha)
	第一種住居地域	30/30	118.5
	第二種住居地域	30/30	15.1
	準住居地域	30/30	5.3
	近隣商業地域	30/30	46.5
	商業地域	30/30	14.4
	準工業地域	30/30	41.6
	工業地域	30/30	1.4
計			242.8
用途指定なし		30/30	1,223.2
都市計画道路			
都市計画公園			
公共下水道区域	約243ha		H11.12.9
浄化センター			H11.12.9

種 別	公園番号	公園名	面積 (ha) 約	決定年月日
街区公園	2・3・1	寺町公園	1・2	H6.5.30

路線番号	路線名	幅員 (m)	延長 (m)	決定年月日
3・4・1	寺町西上原線	20	3,110	H2.8.9
3・4・2	鎌倉流線	16	120	H2.8.9
3・5・3	大田道線	12	580	H2.8.6

●この図面は都市計画法に基づいて定められた都市計画のおおむねの位置・区域を表示したものです。  
●詳細については、計画図書を閲覧してください。

令和2年3月作成

