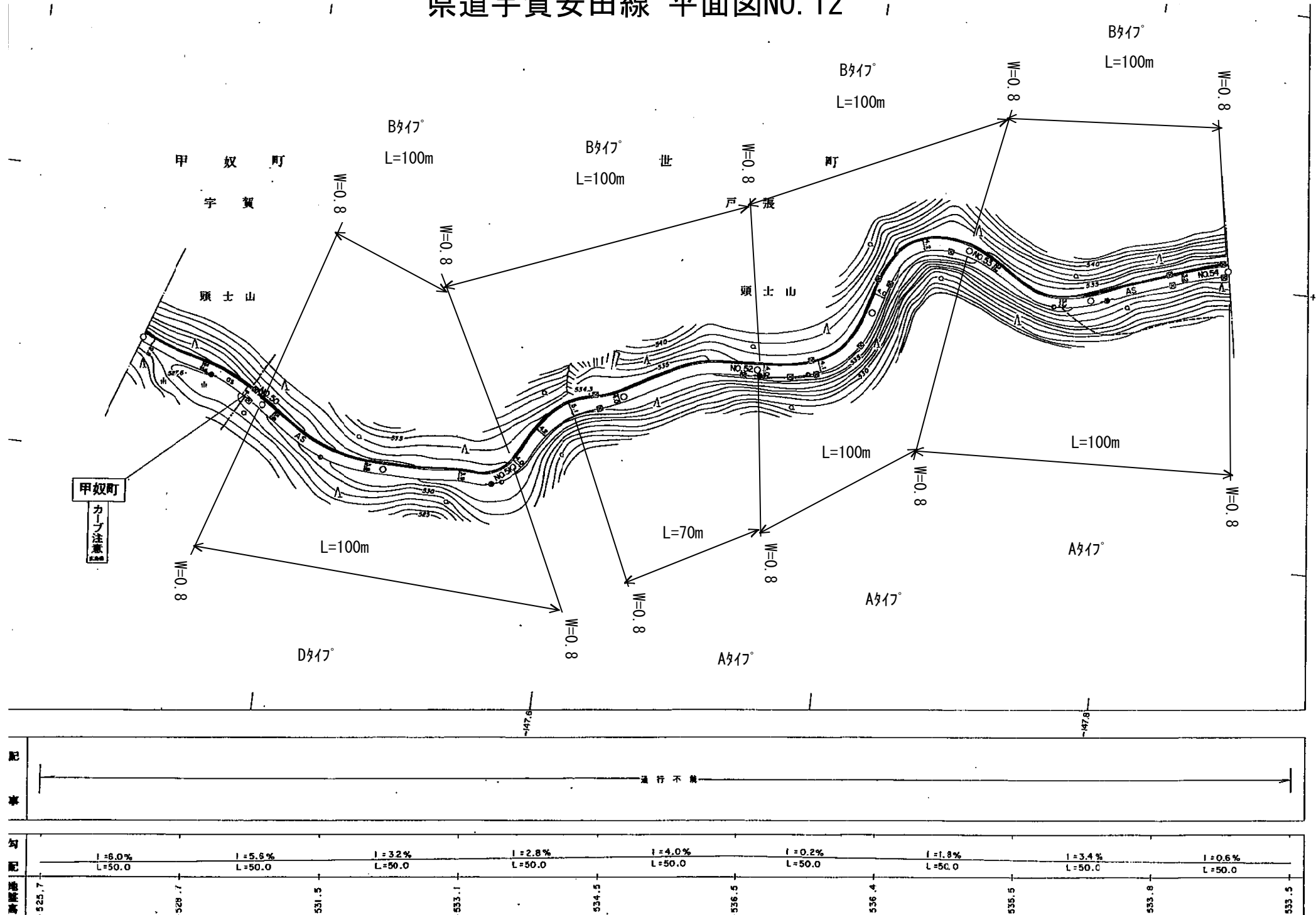
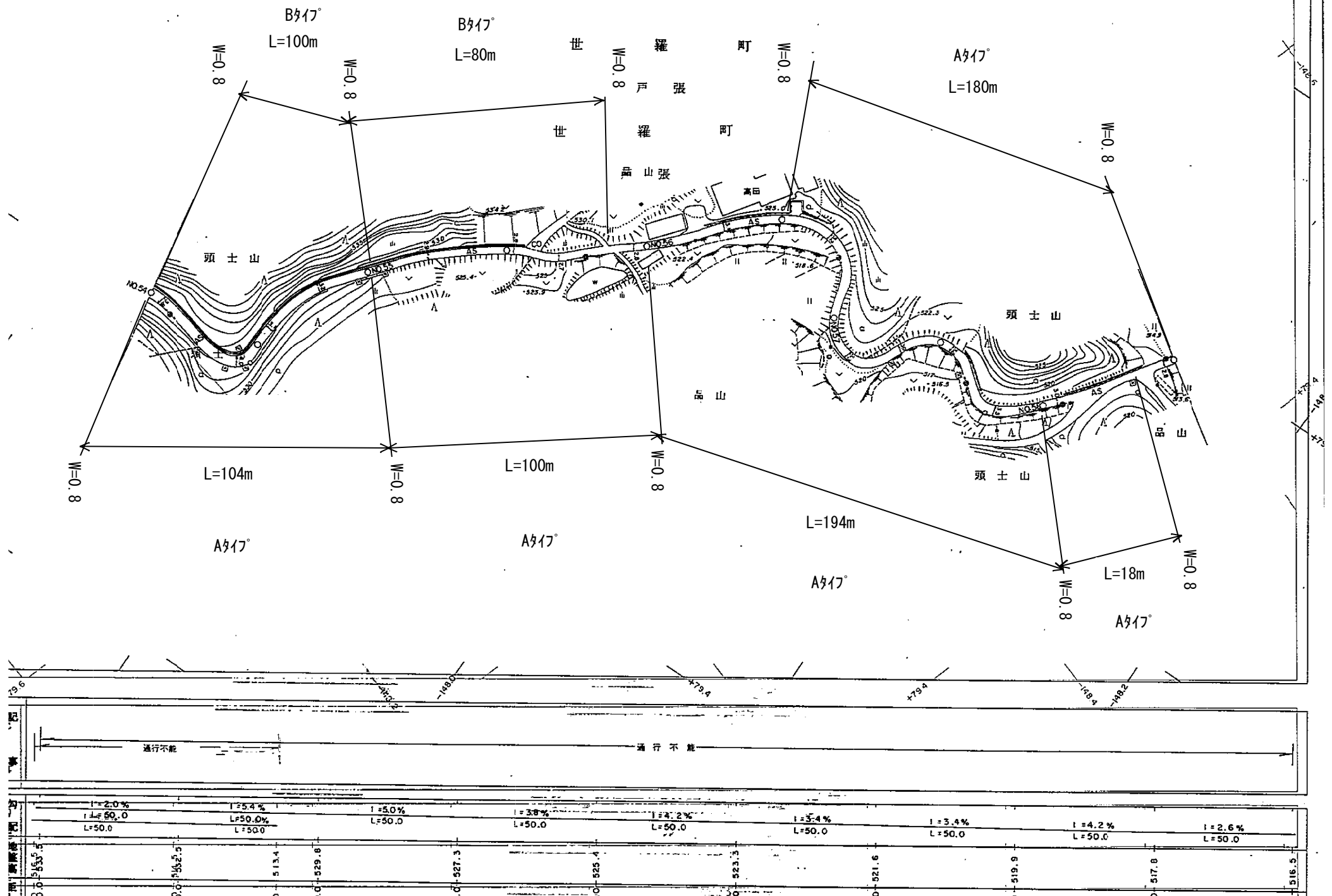


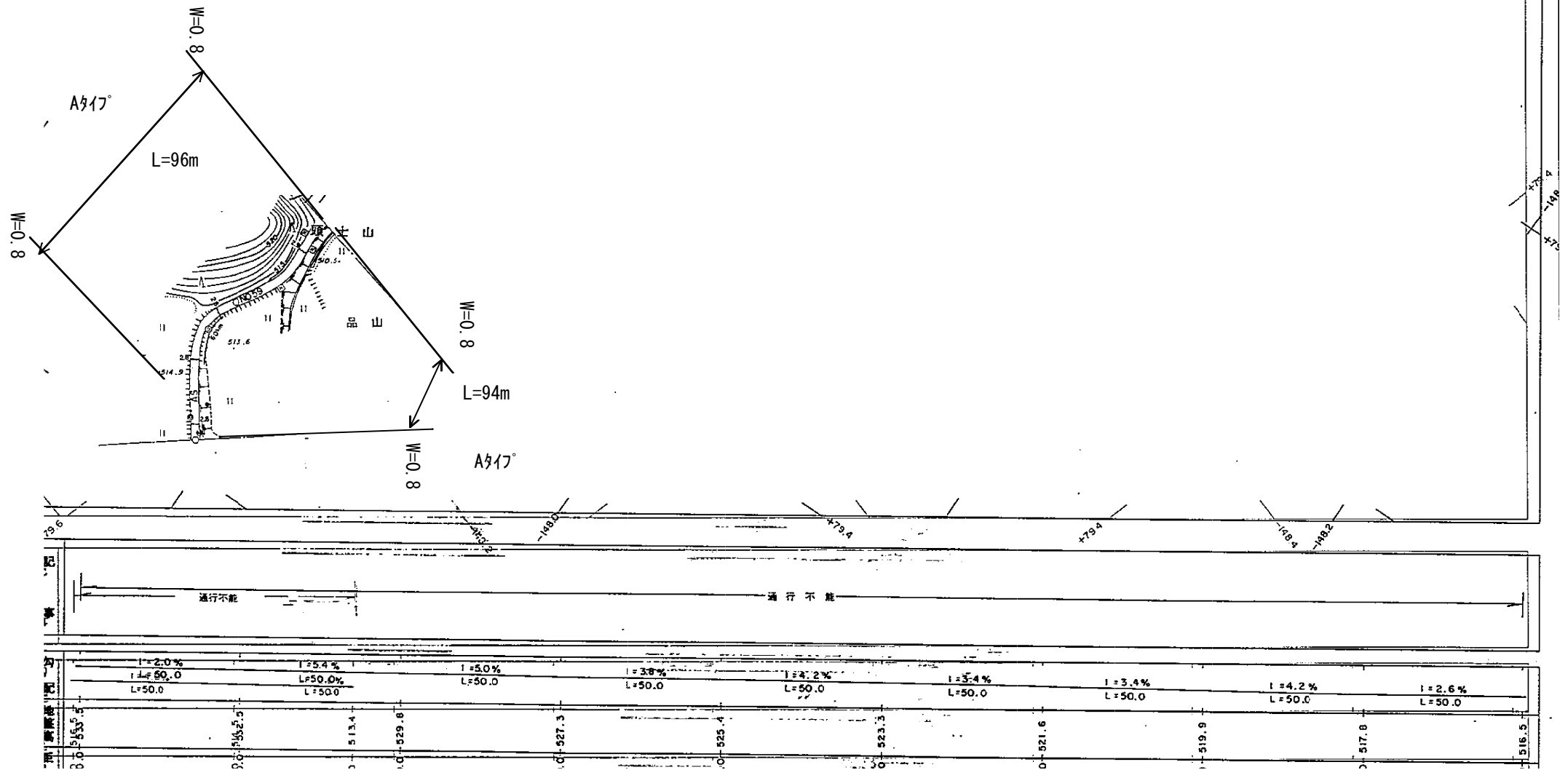
# 県道宇賀安田線 平面図NO. 12



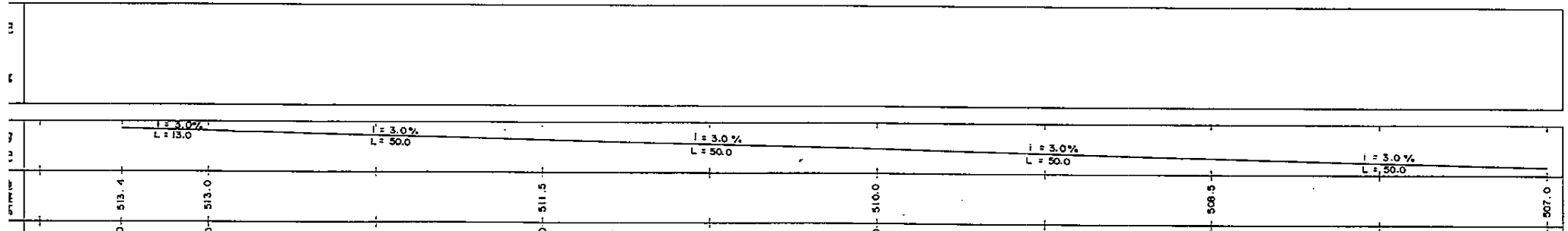
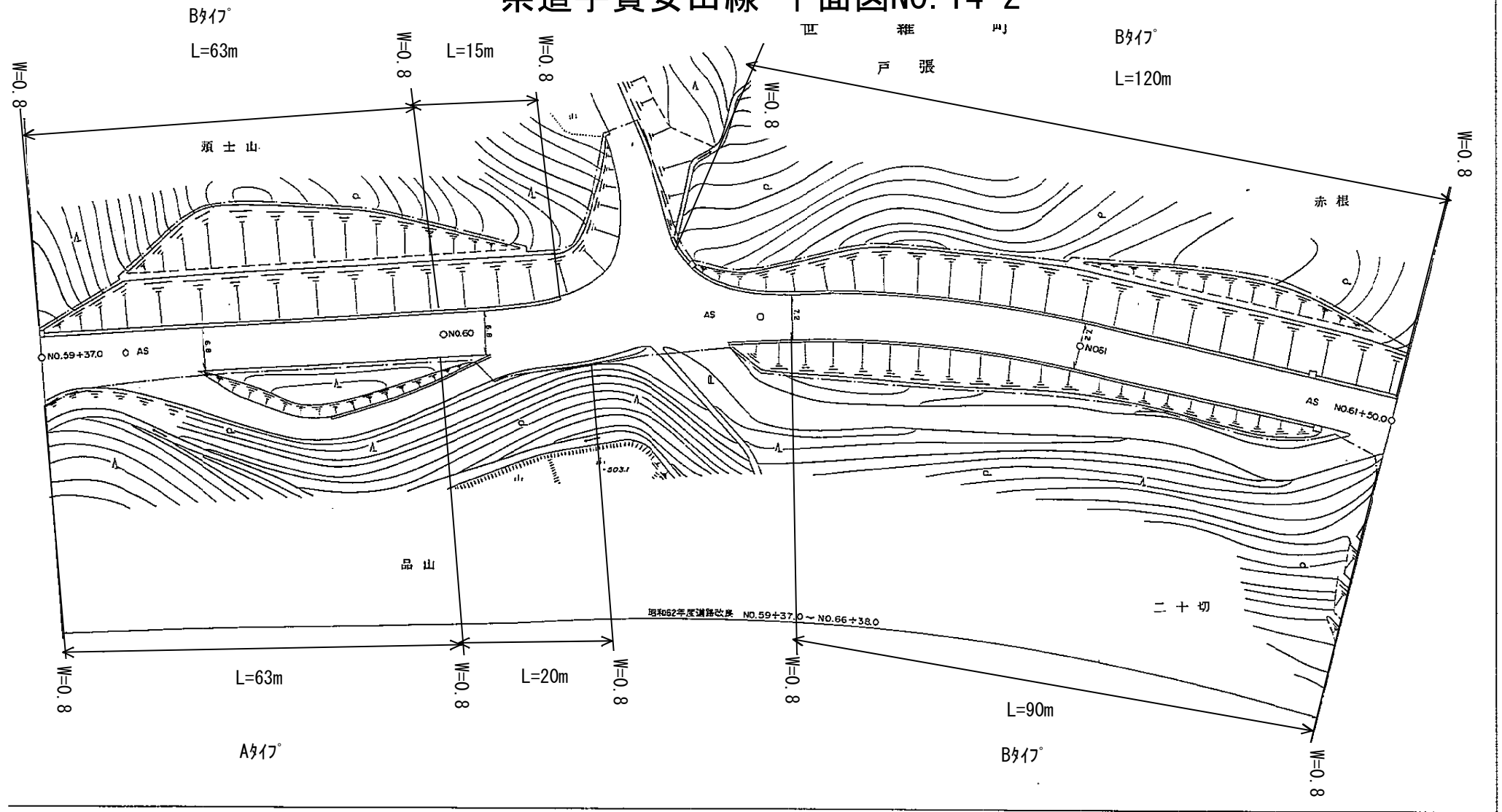
# 県道宇賀安田線 平面図N0.13



戸 張

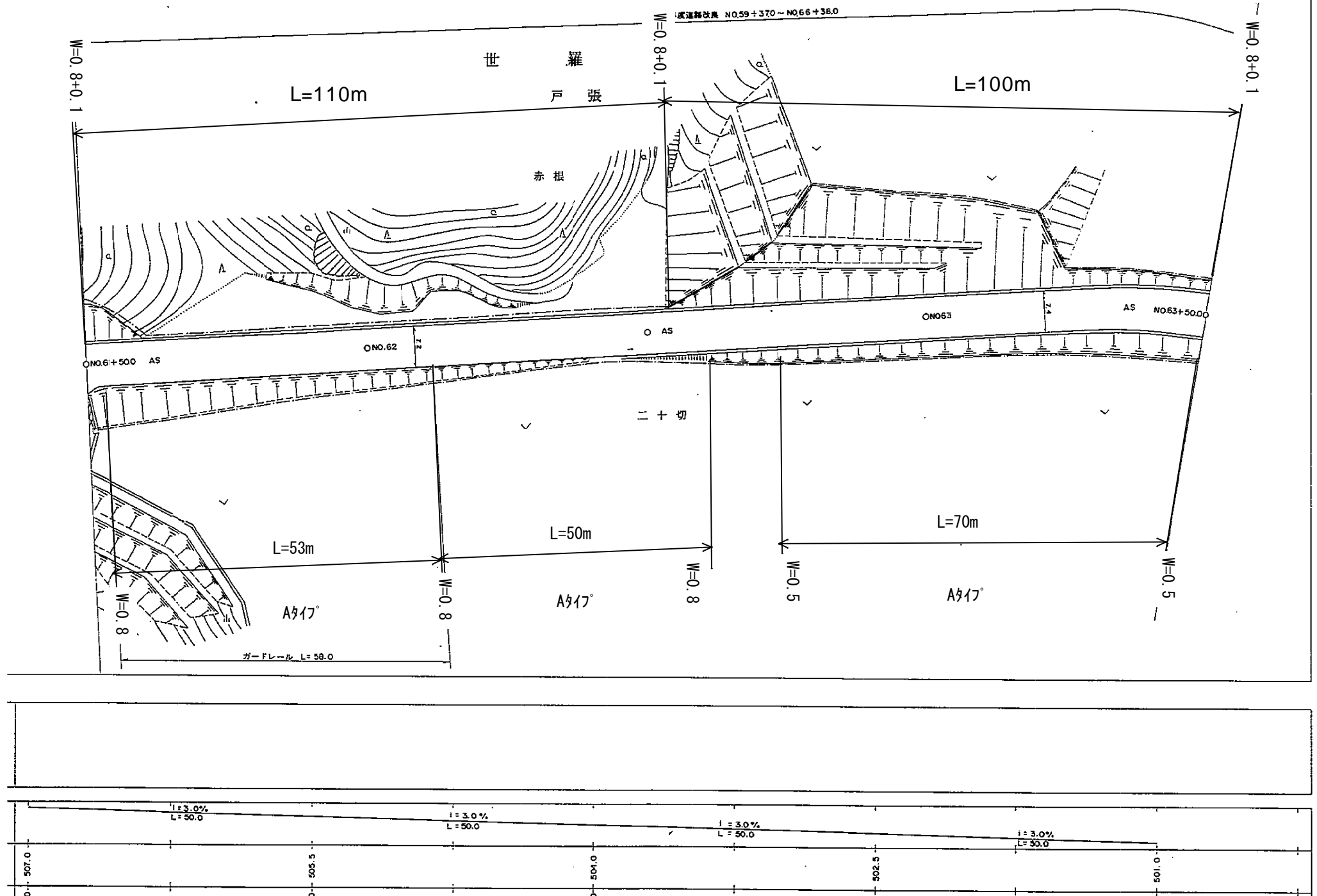


# 県道宇賀安田線 平面図N0. 14-2



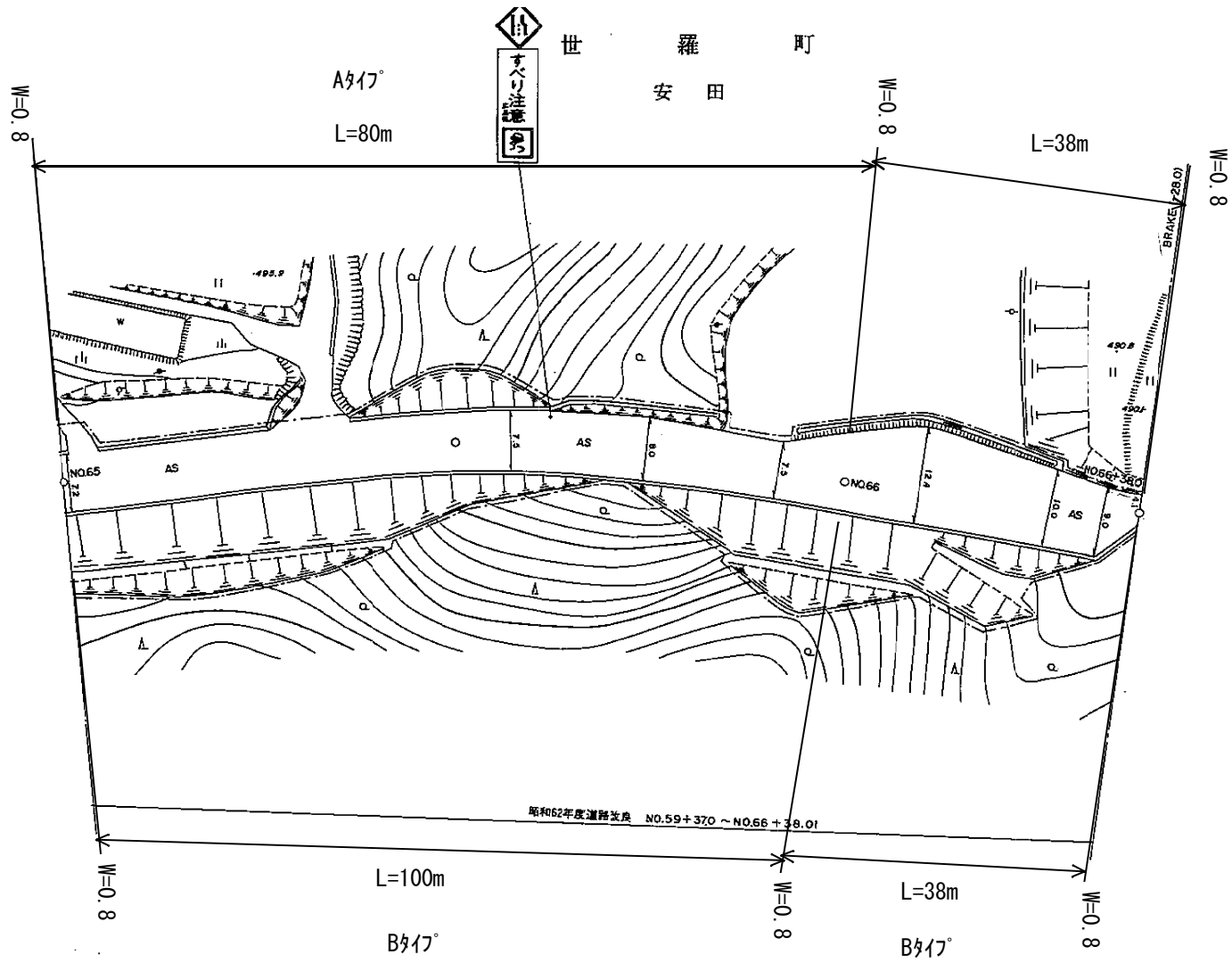


# 県道宇賀安田線 平面図N0.14-3





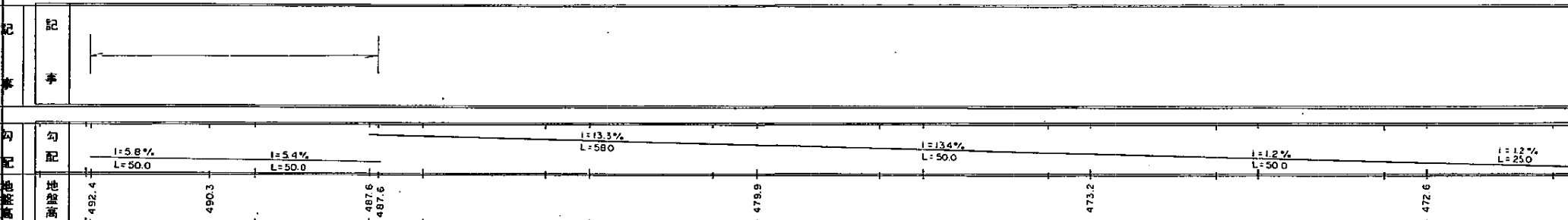
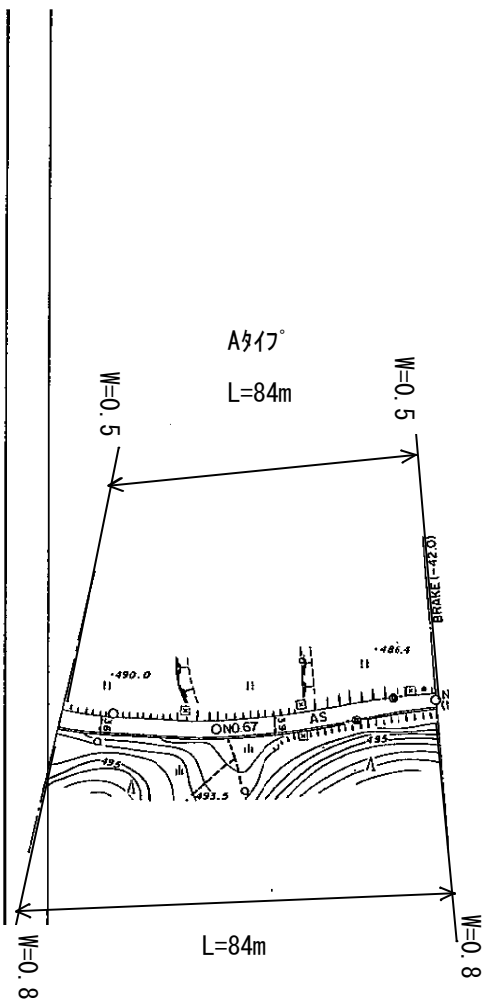
県道宇賀安田線 平面図N0.14-5



記事

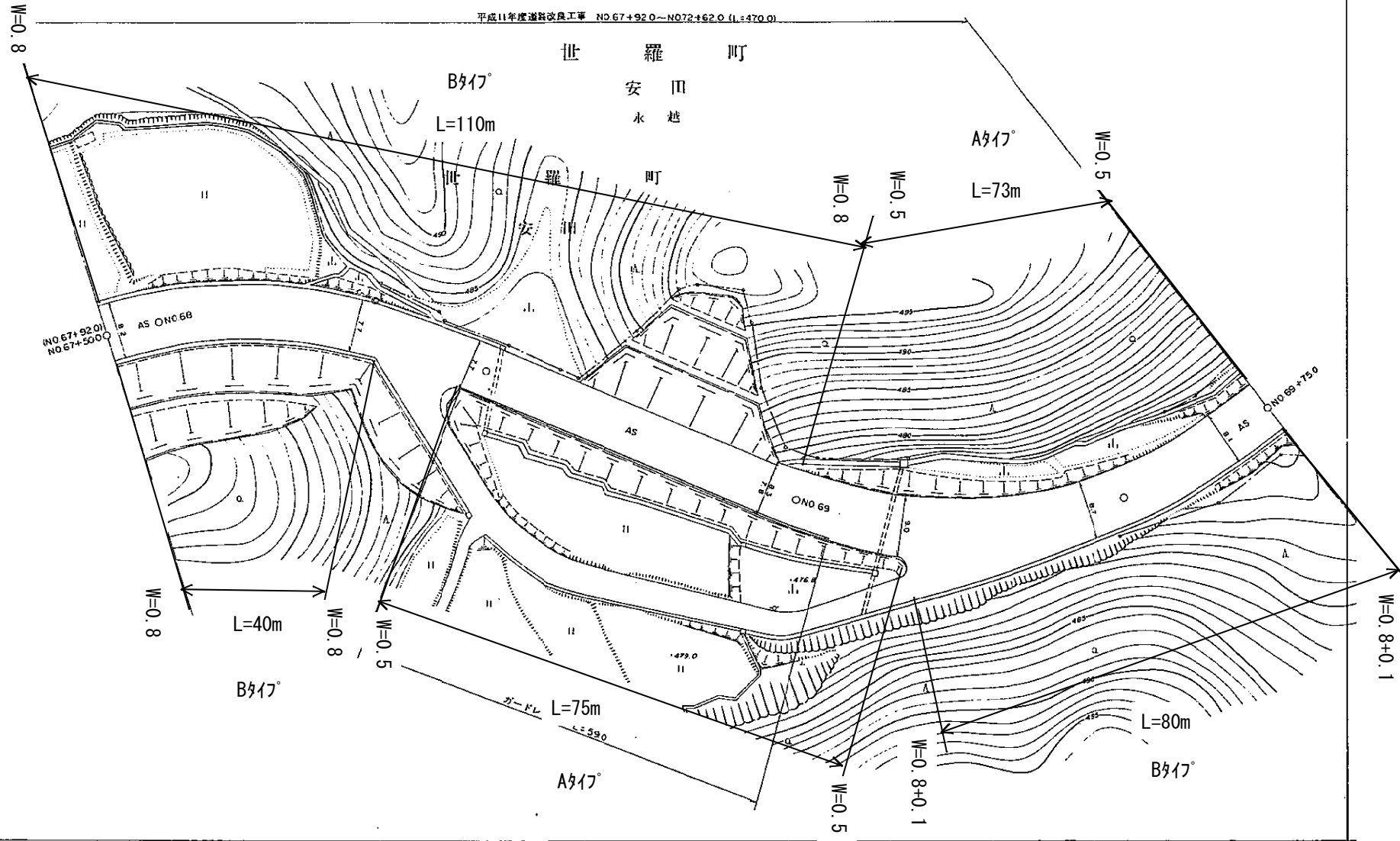
勾配  
地盤高



県道宇賀安田線 平面図N0.15



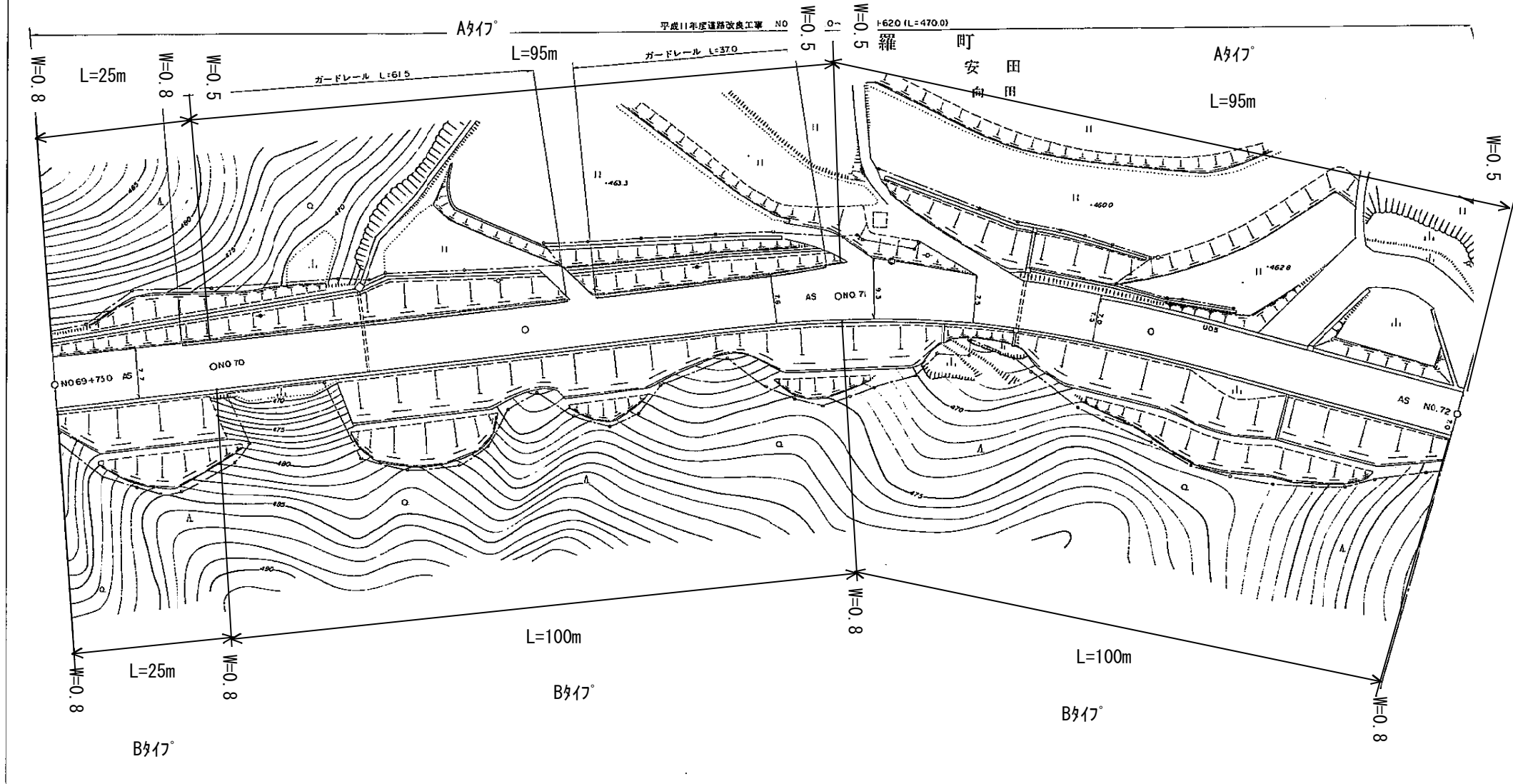
# 県道宇賀安田線 平面図N0. 16

平成11年度道路改良工事 NO.67+92.0～NO.72+62.0 (L=470.0)



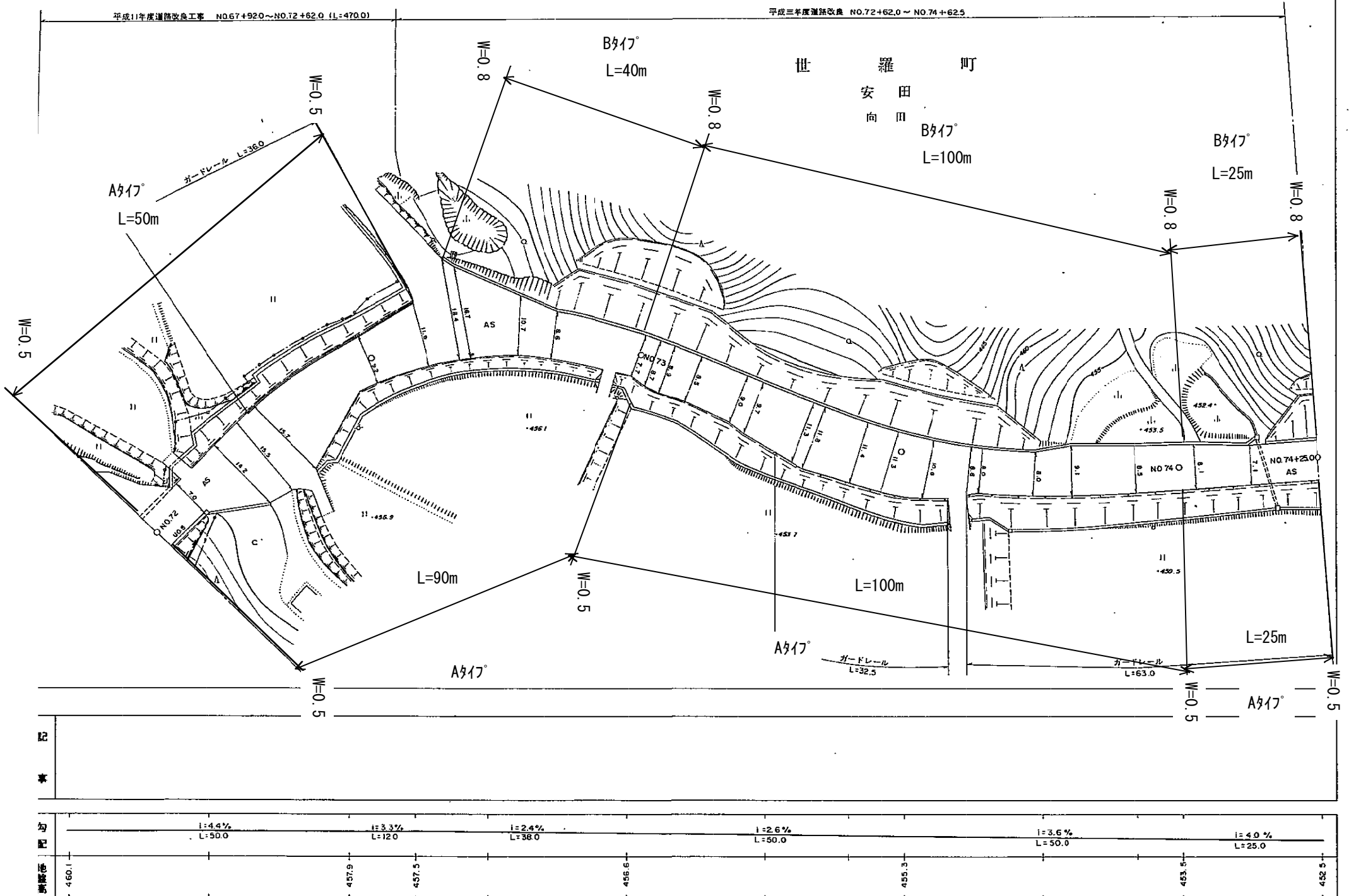
記 事							
勾 配							
地盤高	492.4	490.3	487.6 487.6	479.9	473.2	472.6	

県道宇賀安田線 平面図N0.17-1

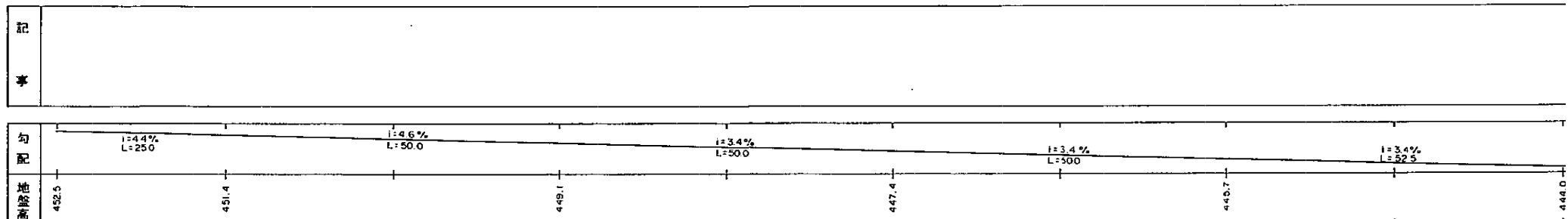
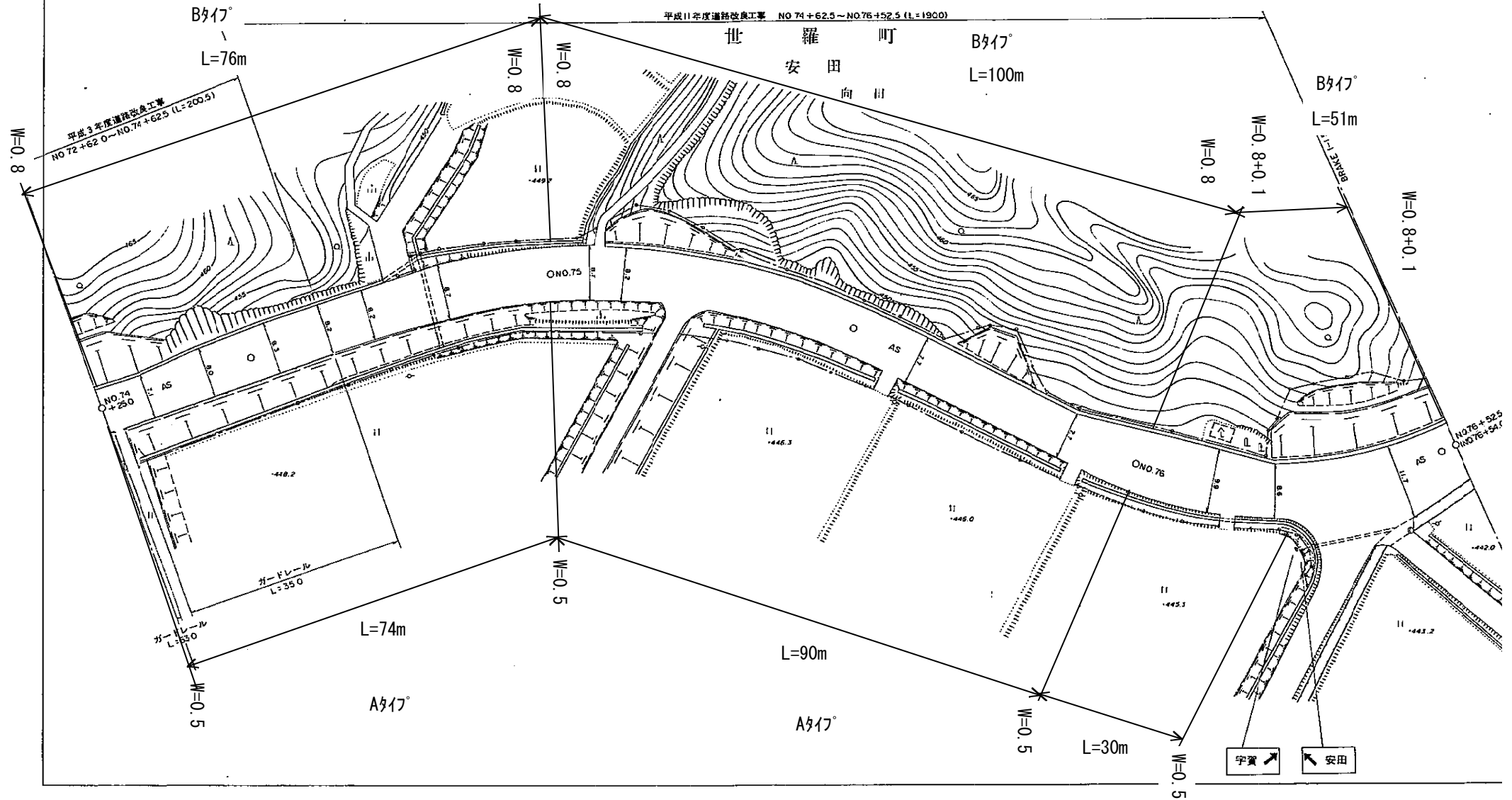


記 事										
勾 配										
地盤高	472.3	472.1		471.7		471.3		469.7	469.5	469.3

県道宇賀安田線 平面図N0.17-2

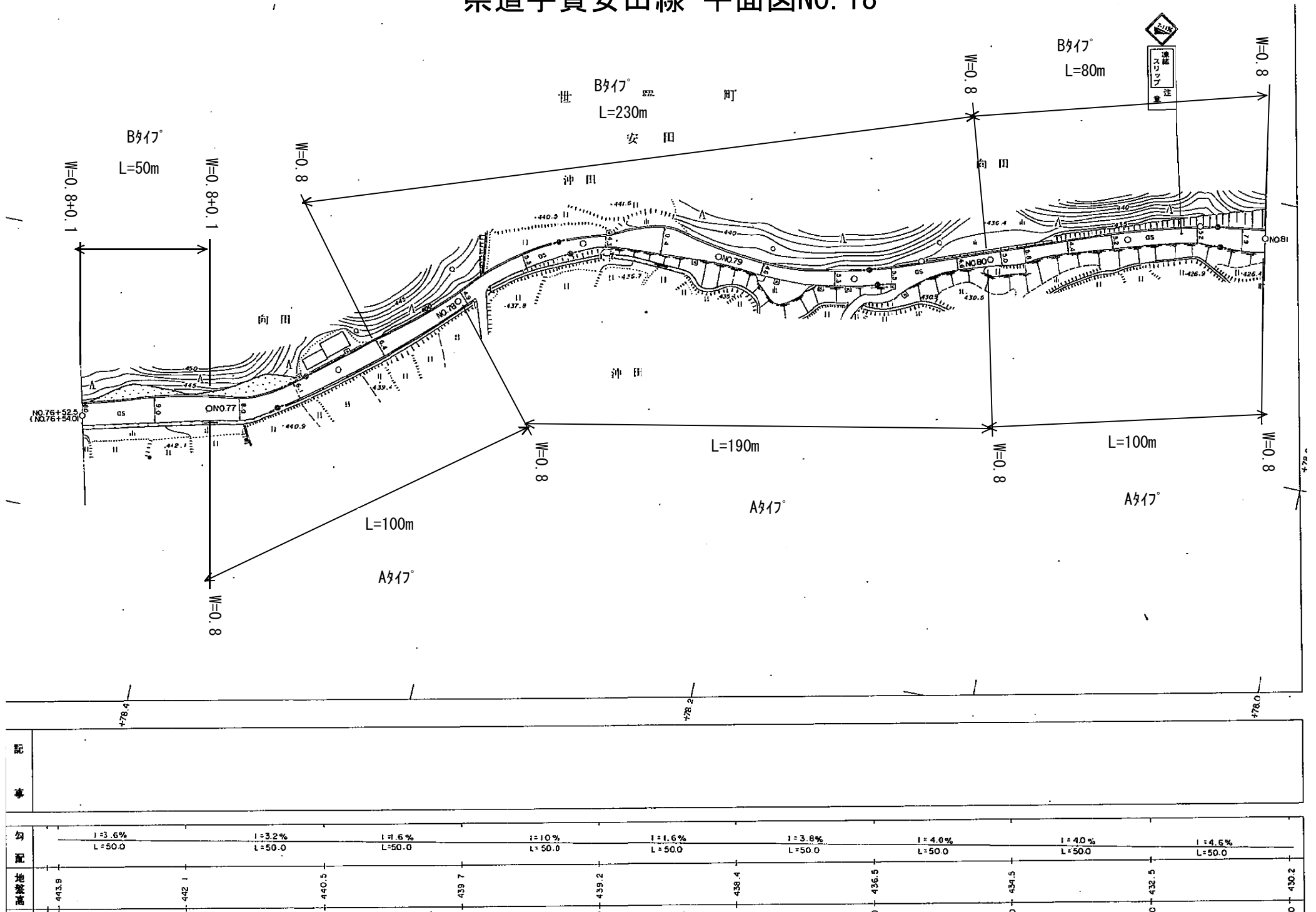


# 県道宇賀安田線 平面図NO. 17-3

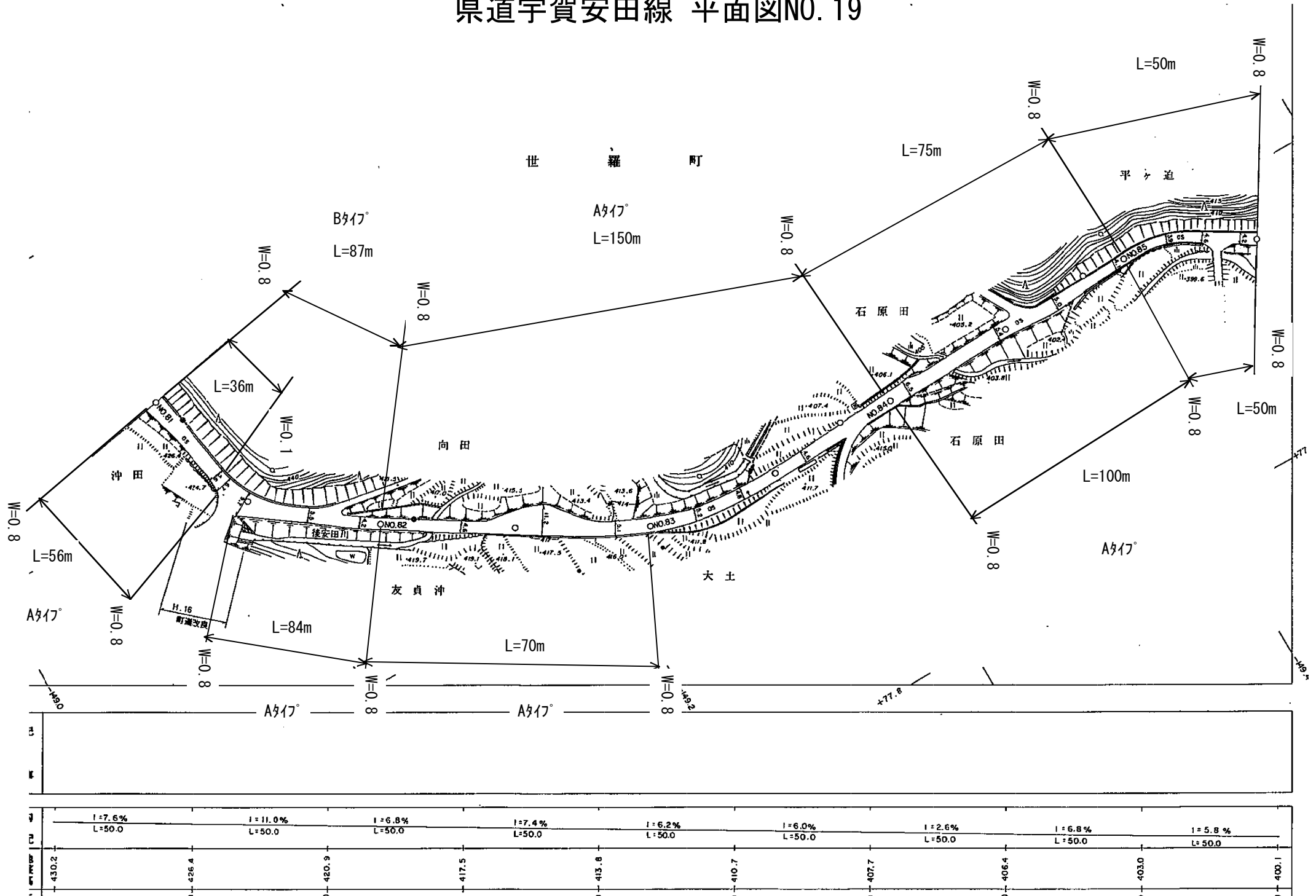




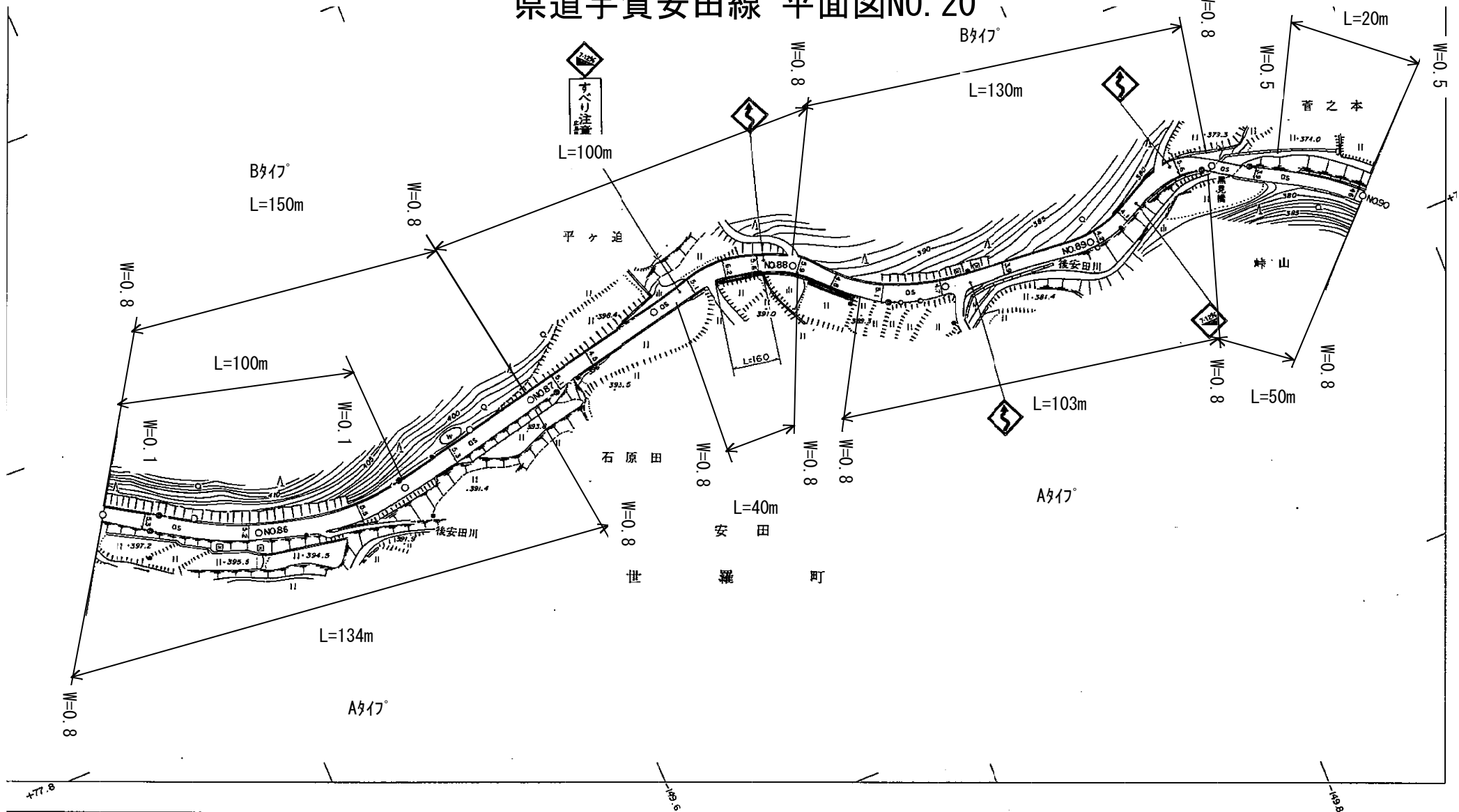
県道宇賀安田線 平面図N0.18



県道宇賀安田線 平面図N0.19

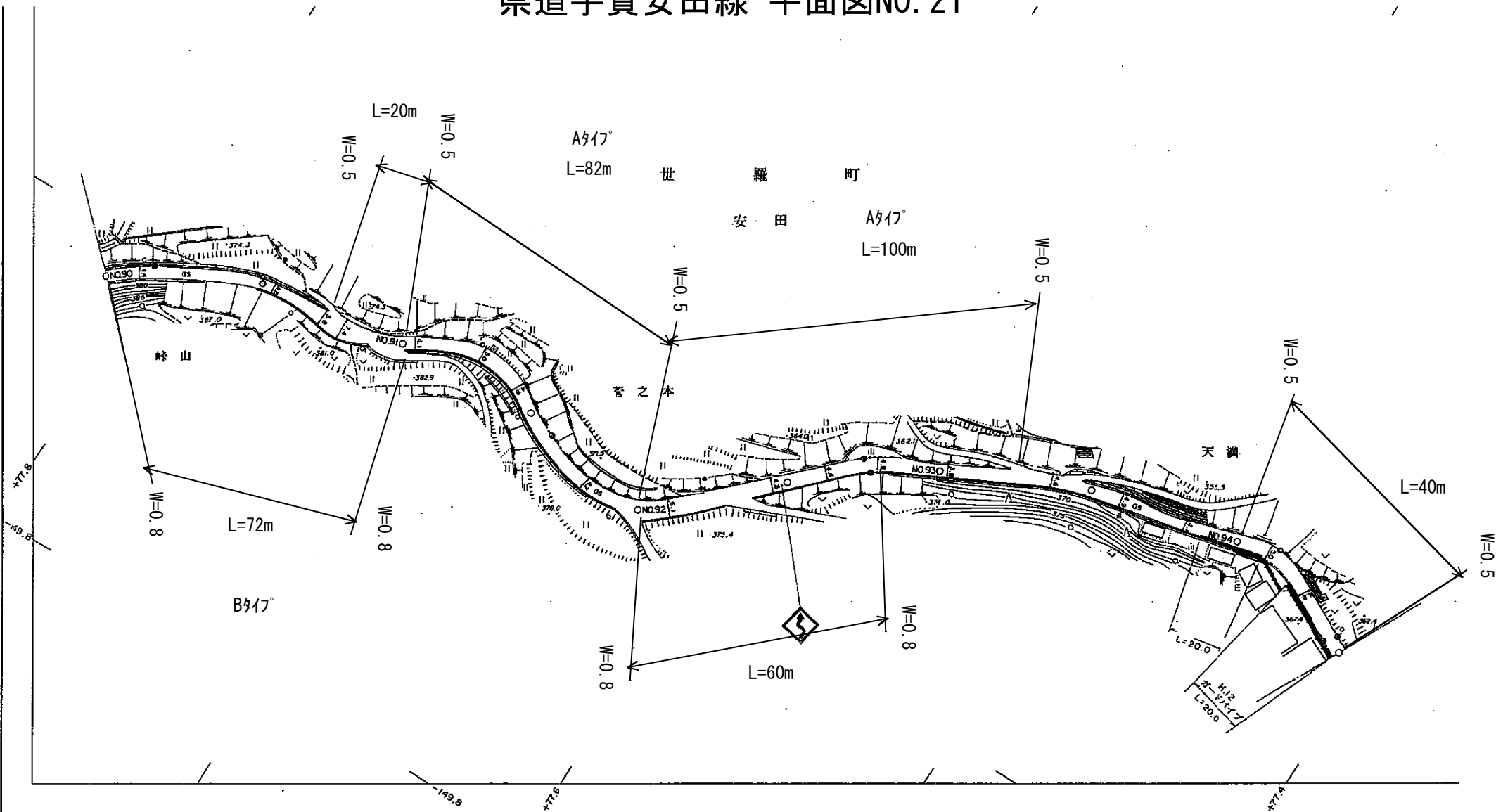


県道宇賀安田線 平面図N0. 20



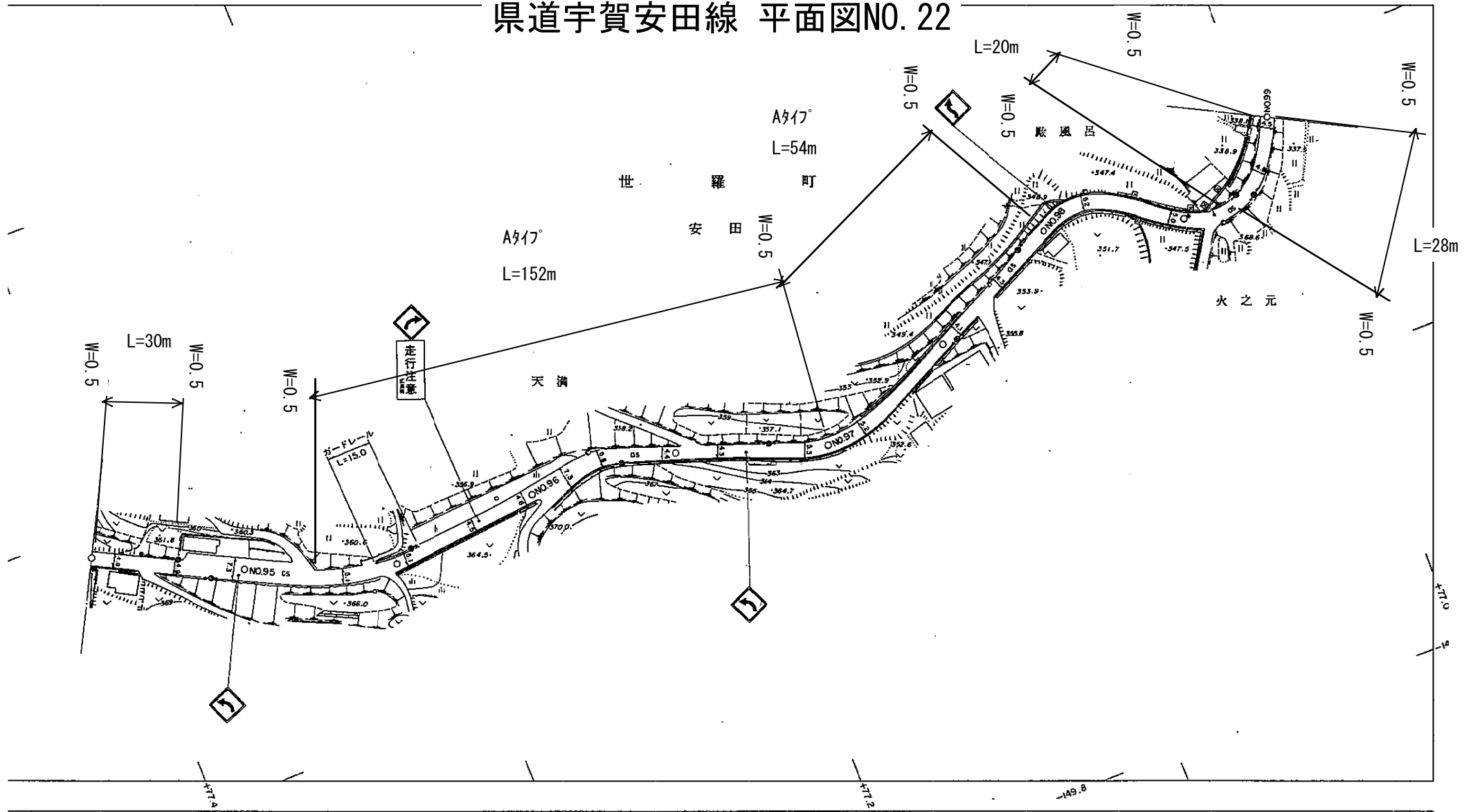
記 事	黒見橋 L = 7.6 W = 4.1 昭和41年 月 日 K											
勾 配	I = 3.6% L = 50.0											
	I = 2.8% L = 50.0											
地盤高	I = 1.0% L = 50.0											
	I = 2.0% L = 50.0											
	I = 3.8% L = 50.0											
	I = 14.4% L = 50.0											
	I = 10.4% L = 50.0											
	I = 7.0% L = 50.0											
	I = 1.4% L = 50.0											
	400.1	398.3	396.9	396.4	395.4	393.5	386.3	381.1	377.6	378.3		

# 県道宇賀安田線 平面図N0.21



記事	
勾配	<div>1+0.6% L=50.0</div> <div>1+1.0% L=23.0</div> <div>1+2.4% L=21.0</div> <div>1+5.0% L=50.0</div> <div>1+3.4% L=50.0</div> <div>1+6.2% L=50.0</div> <div>1+5.2% L=50.0</div> <div>1+3.2% L=50.0</div> <div>1+1.4% L=50.0</div> <div>1+1.0% L=50.0</div>
地盤高	<div>378.3</div> <div>378.6</div> <div>378.9</div> <div>378.4</div> <div>375.9</div> <div>374.2</div> <div>371.1</div> <div>368.5</div> <div>366.9</div> <div>366.2</div>

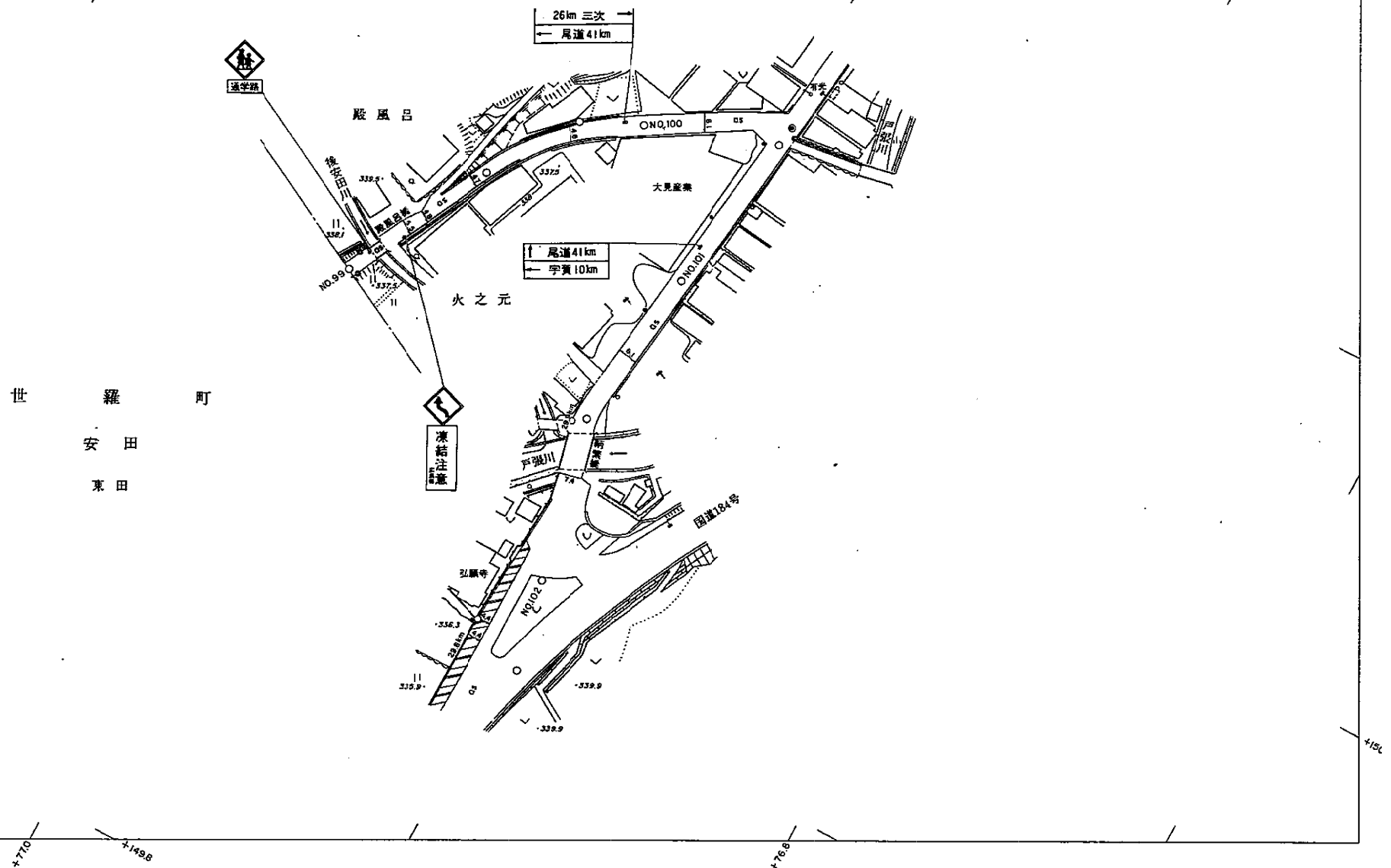
# 県道宇賀安田線 平面図N0. 22



記事	
----	--

勾配	1=2.8% L=50.0	1=1.4% L=50.0	1=1.0% L=50.0	1=3.2% L=50.0	1=5.0% L=50.0	1=7.6% L=50.0	1=9.0% L=50.0	1=9.4% L=50.0	1=9.4% L=50.0	
地盤高	365.3	363.9	363.2	362.7	361.1	358.6	354.8	350.3	345.6	340.9

# 県道宇賀安田線 平面図N0.23

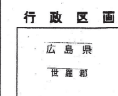


記 号	殿風呂橋	新築橋
	L=3.4	L=11.4
	W=6.2	W=7.3
	昭和38年 月 日	昭和7年5月
	K	K

勾 配	I=3.2%	I=1.8%	I=1.2%	I=1.6%	I=0.0%	I=0.2%	I=0.0%
	L=50.0	L=50.0	L=50.0	L=50.0	L=50.0	L=50.0	L=28.0
標 高	340.9	339.3	338.4	337.8	337.0	337.0	336.9
							336.9

1:500

令和六年三月作成


$$W=0.$$

---

L=78
$$g \cdot 0 = 0.$$
[illegible]

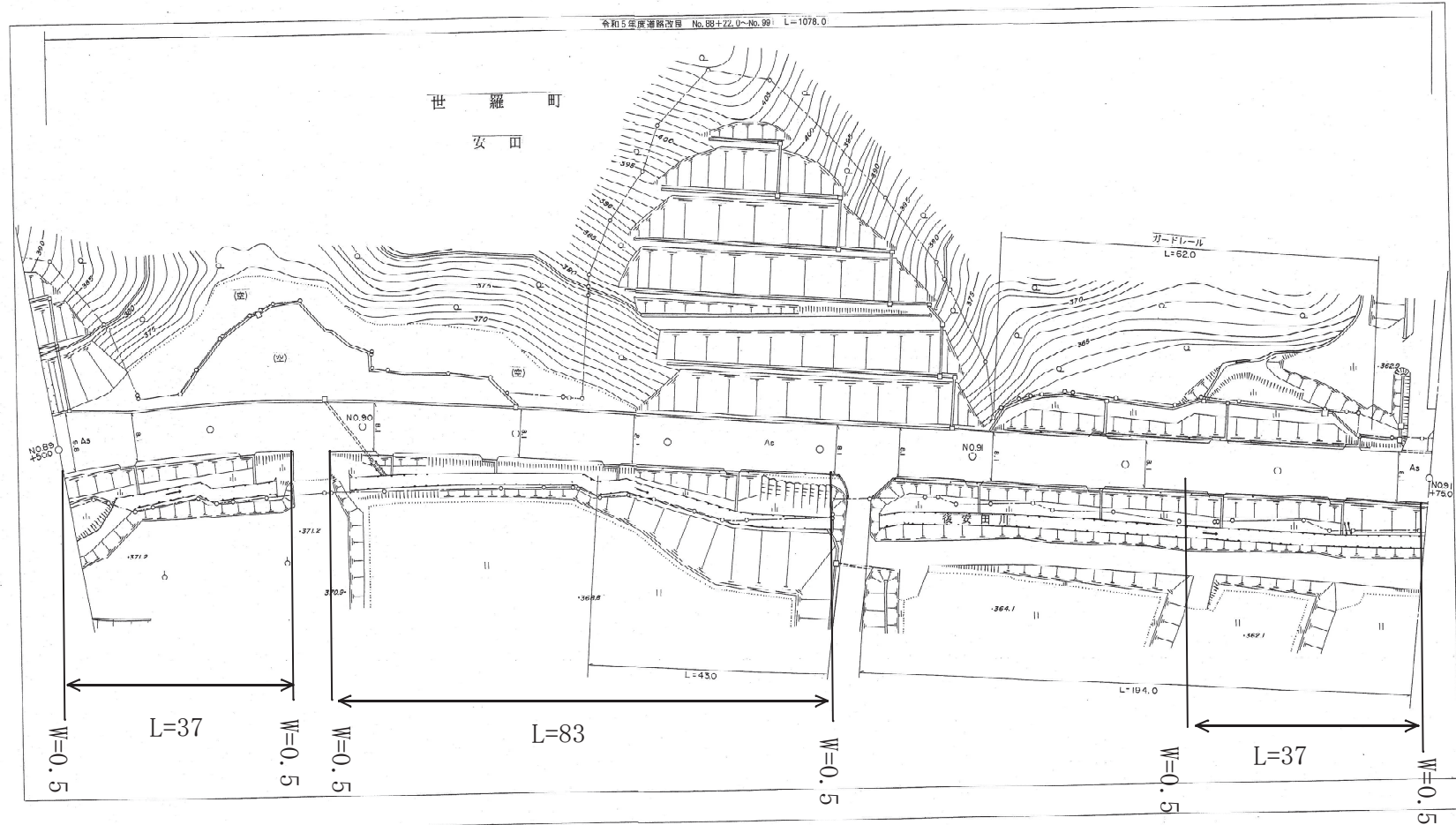
東部建設事務所

# 県道宇賀安田線平面図 No.20-2

バイパス

1:500

令和六年二月作成



行政区画

広島県  
世羅町



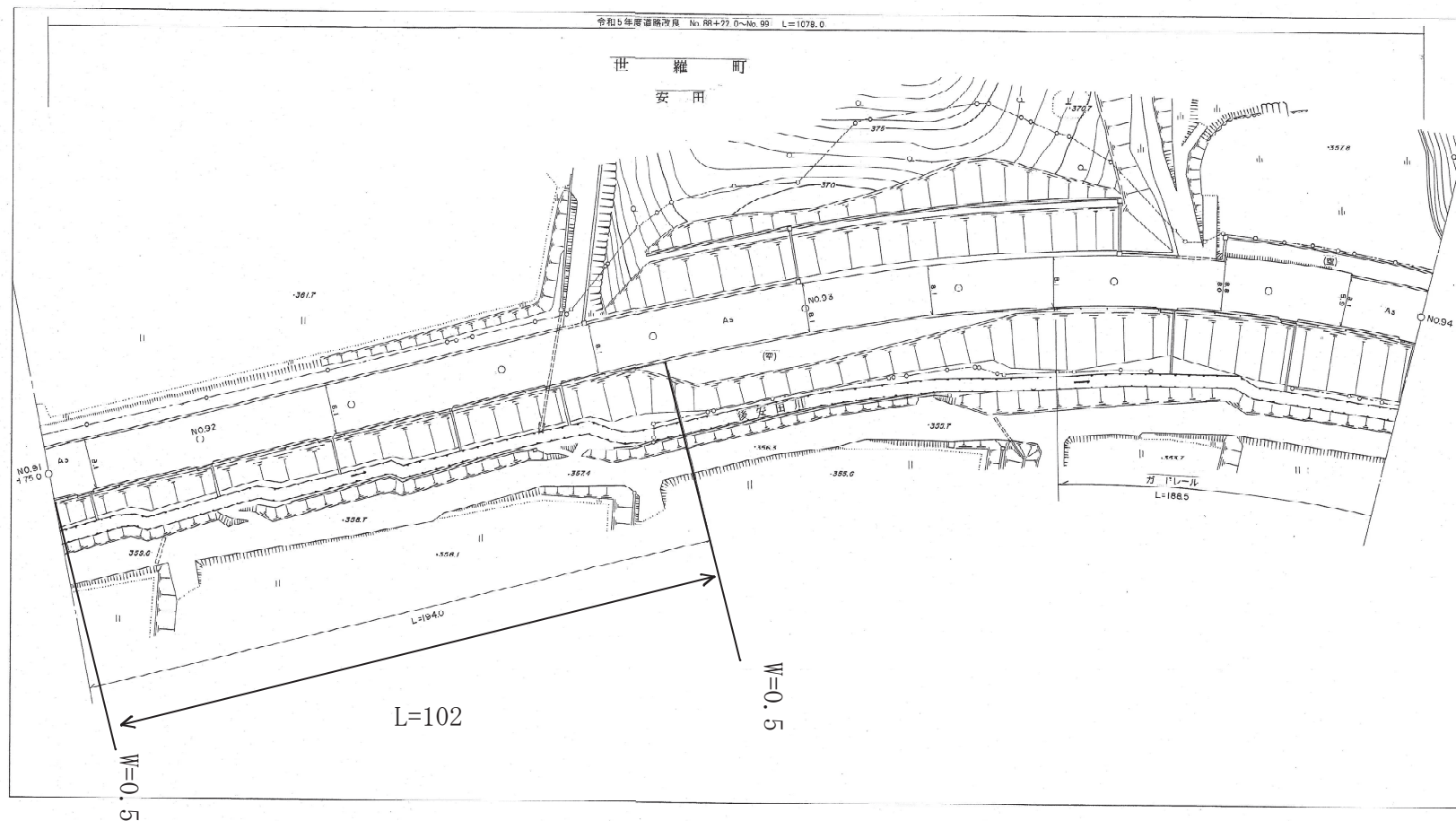
記事	
勾配	1=4.0% L=50.0
地盤高	372.3
距離	37.6
曲線	R=200
勾配	1=5.2% L=170.0
地盤高	371.1
距離	367.2
曲線	R=20
勾配	1=1.9% L=150.0
地盤高	365.3
距離	362.8
曲線	R=20
地盤高	352.0
距離	352.0
曲線	R=20

東部建設事務所



1:500

令和六年三月作成



行政區圖

広島県  
世羅郡



記事

曲线	桩距	地面高程	勾配
R	51750	362.0	i=1.9 % L=500.0
	52000	36.5	
	52250	361.0	
	52500	360.5	
A-155	52750	360.0	i=1.3 % L=400.0
	53000	359.7	
	53250	359.3	
	53500	359.4	
R=240	93750	358.3	i=2.0 % L=148.5
	94000	357.5	

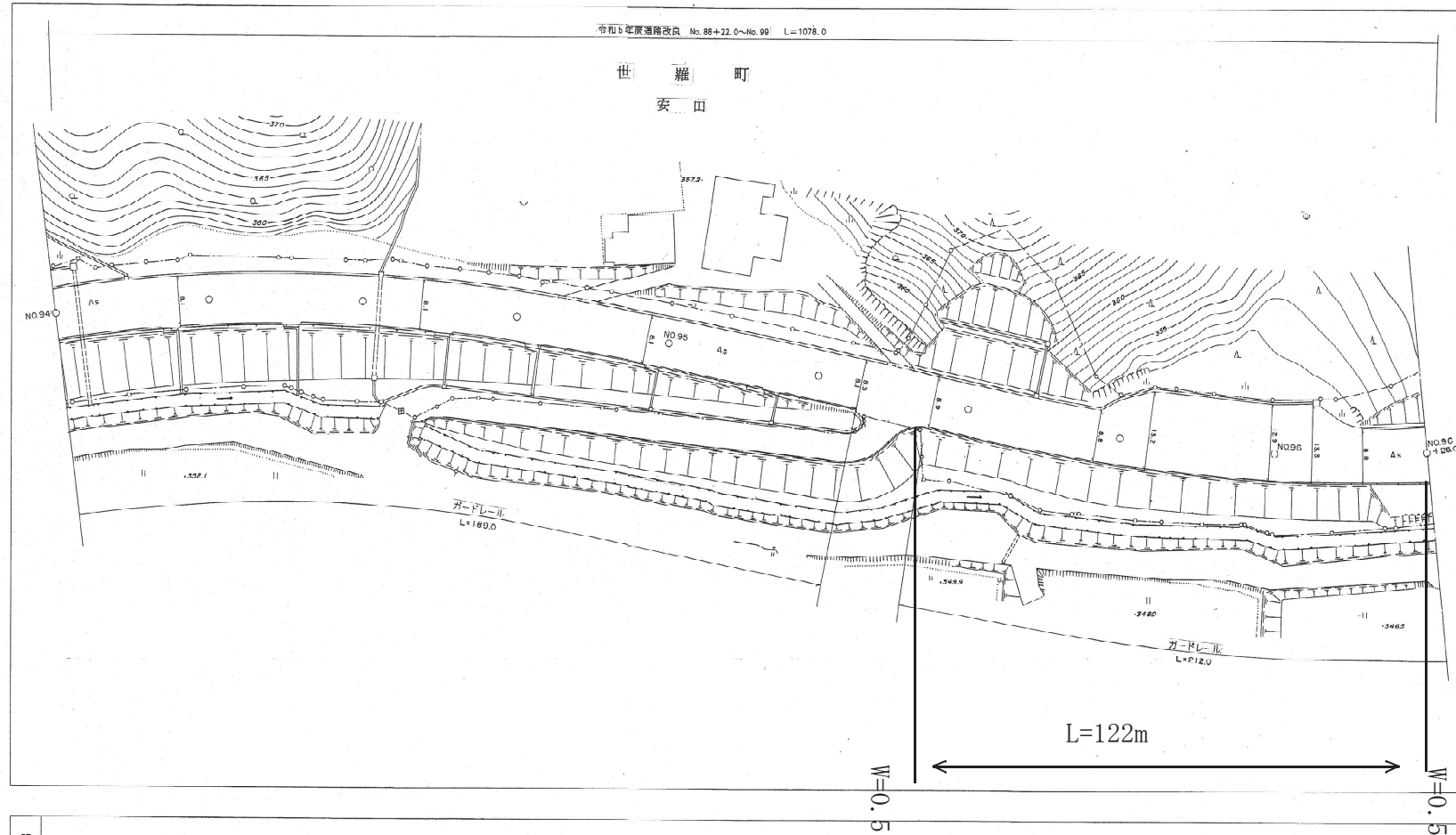
東部建設事務所

# 県道宇賀安田線平面図 No.21-2

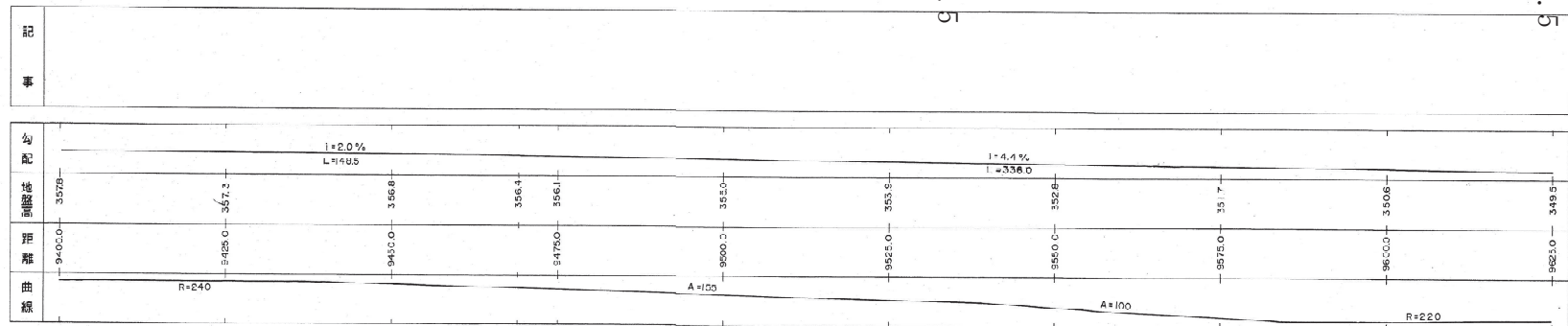
バイパス

1:500

令和六年三月作成



行政区画  
広島県  
世羅町



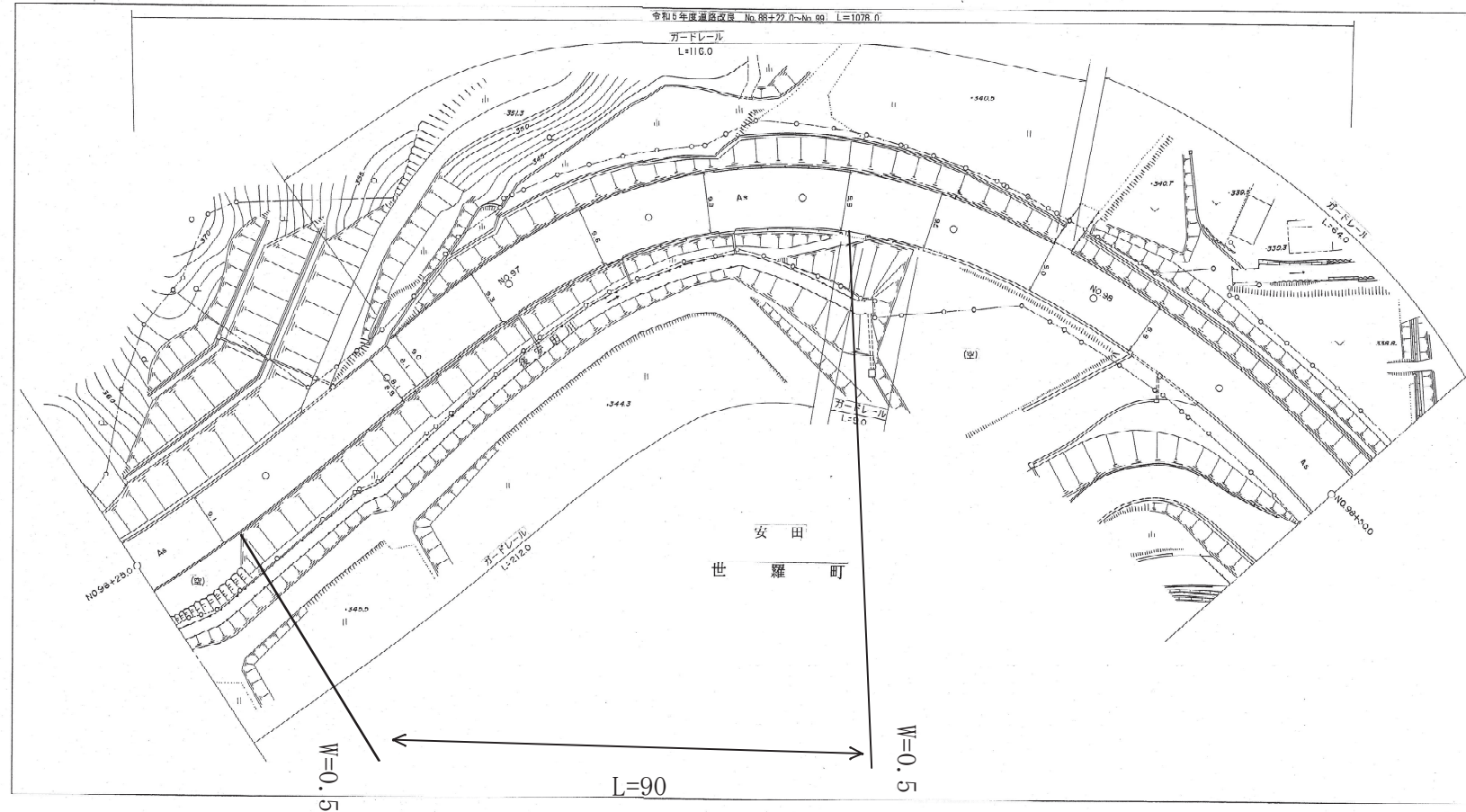
東部建設事務所

1:500

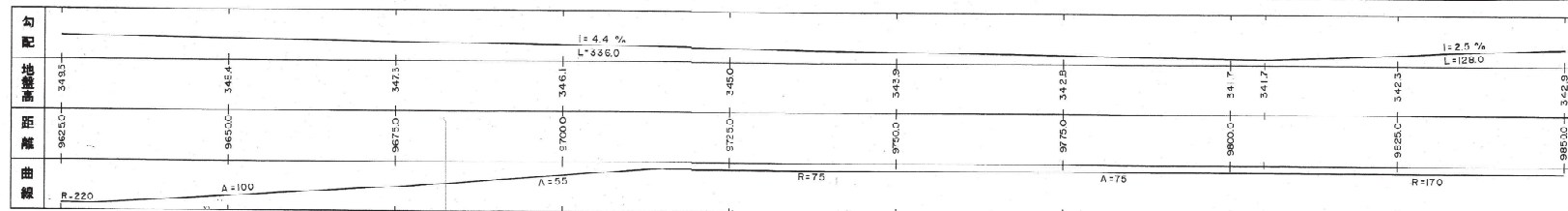
令和六年三月作成

### 行政区划

広島県  
四国郡



記事



東部建設事務所