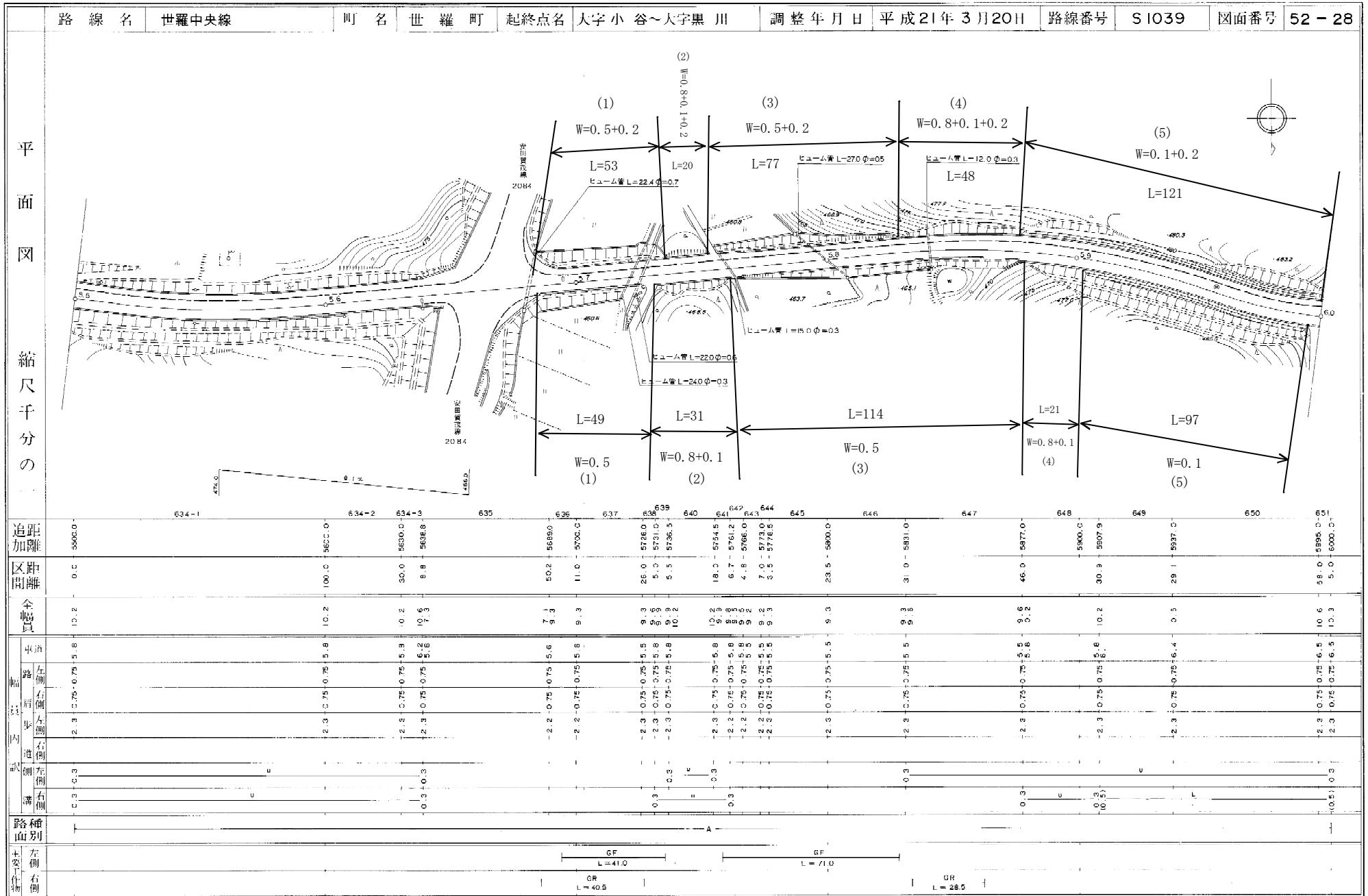
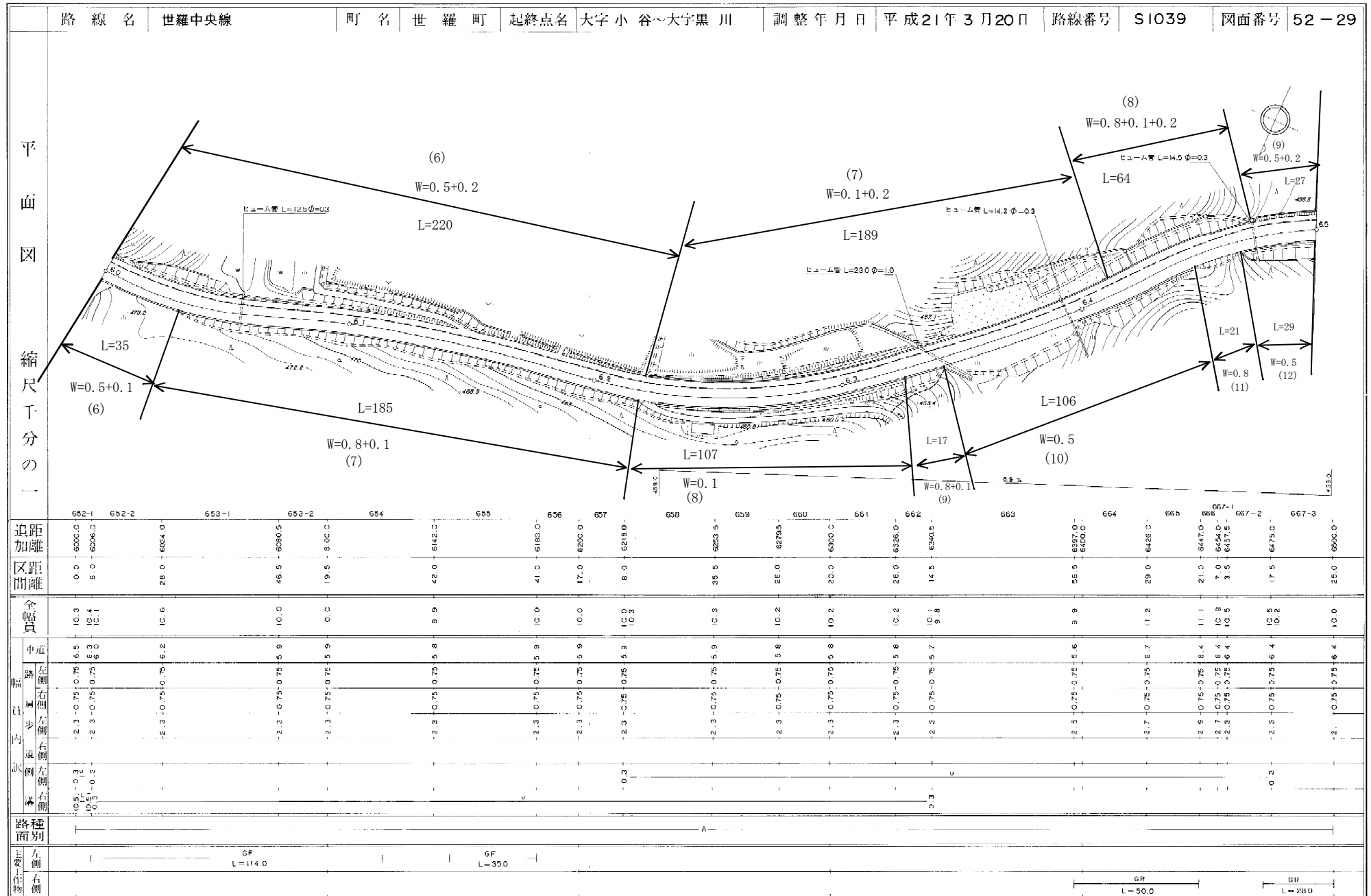


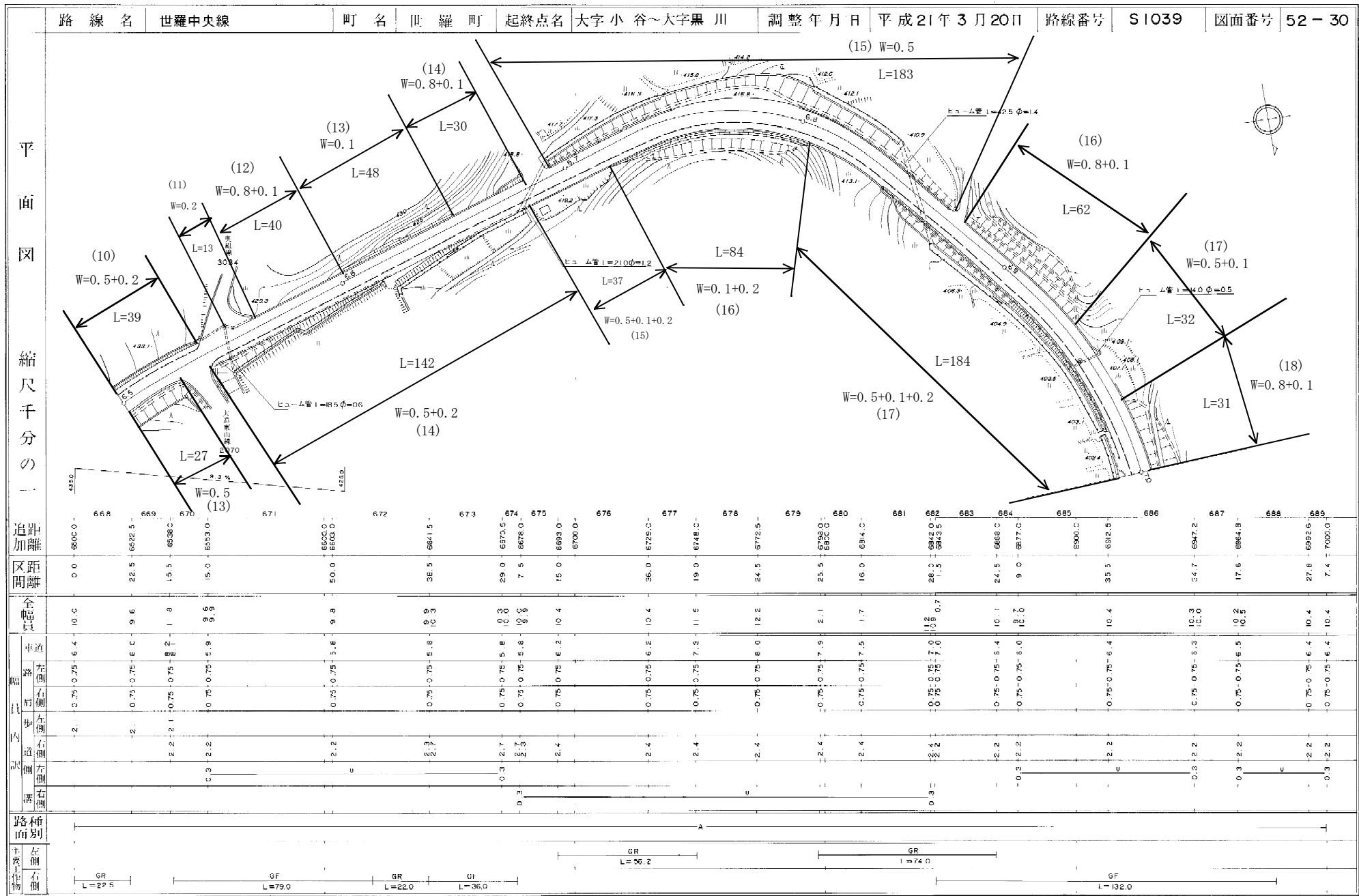
# 道路台帳平面図



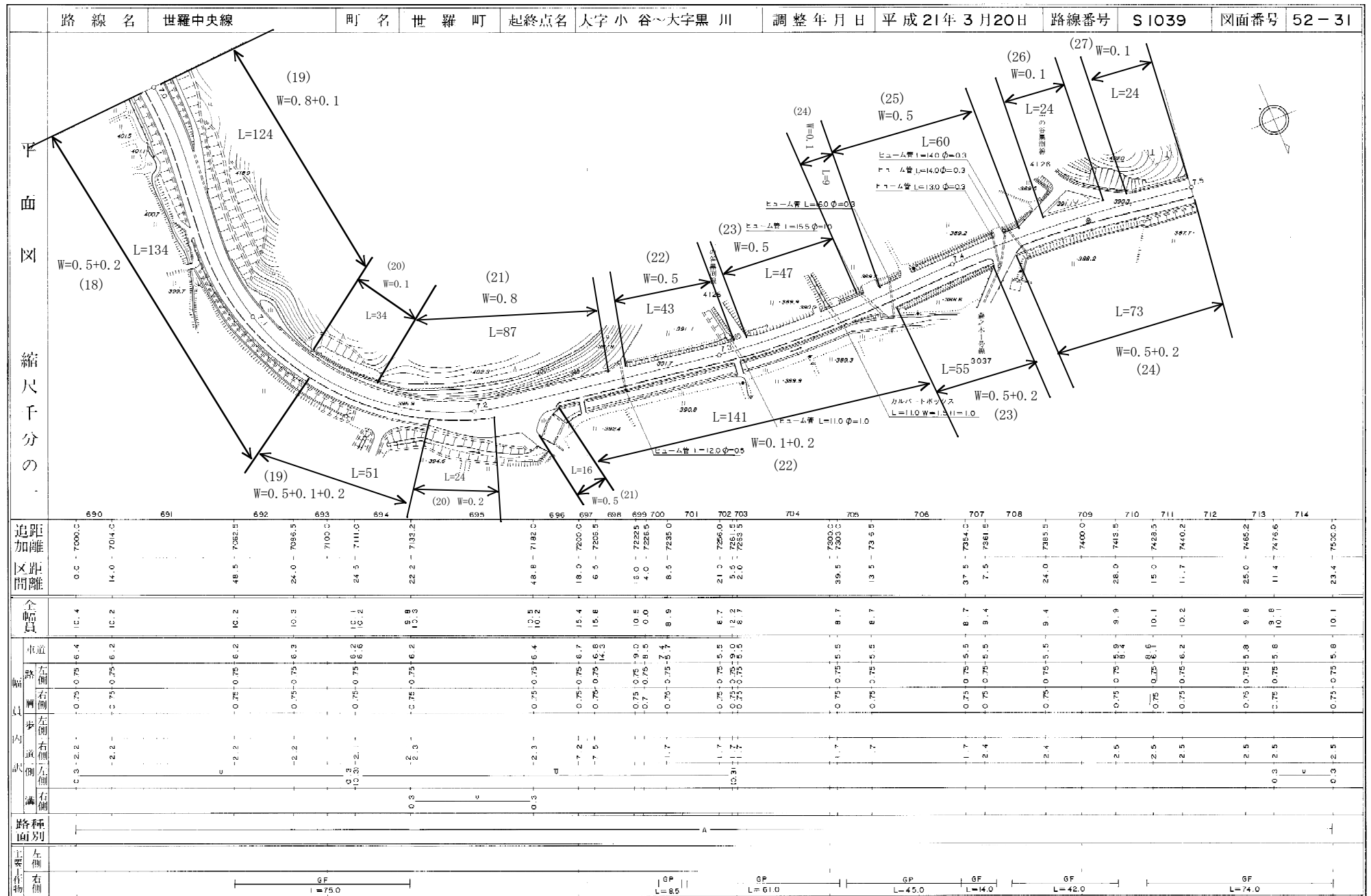
# 道路台帳平面図



## 道路台帳平面図

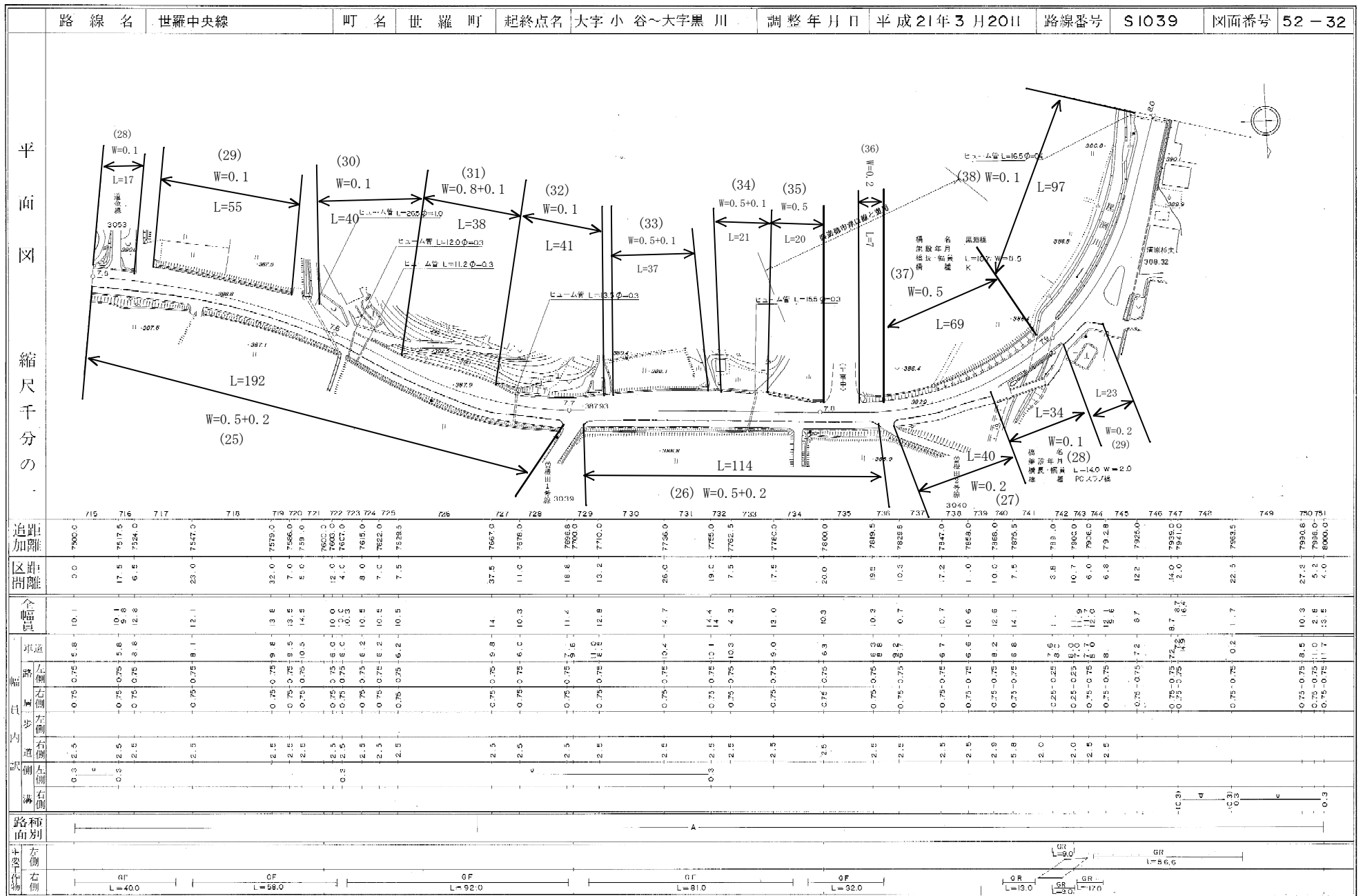


# 道路台帳平面図

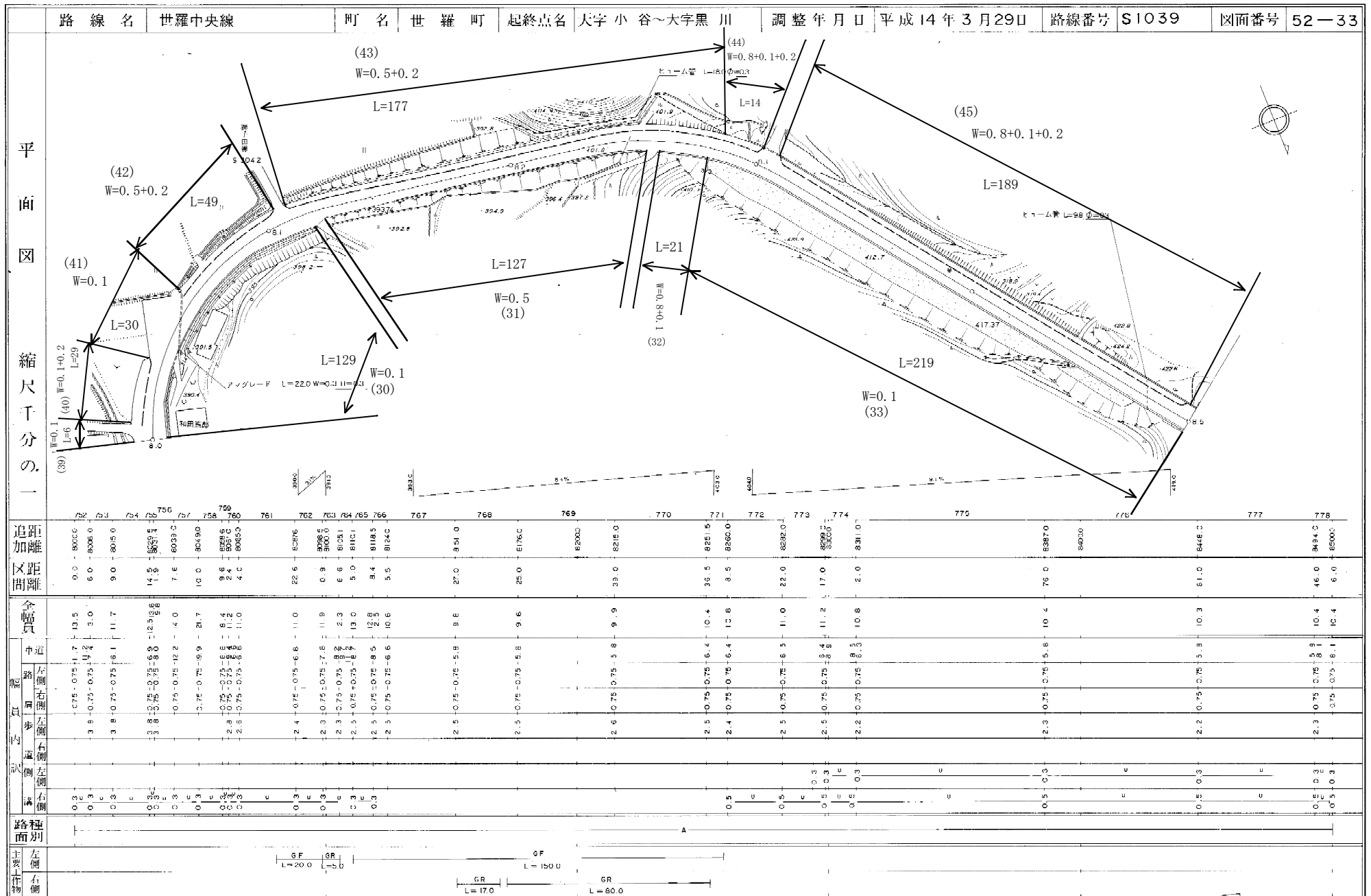




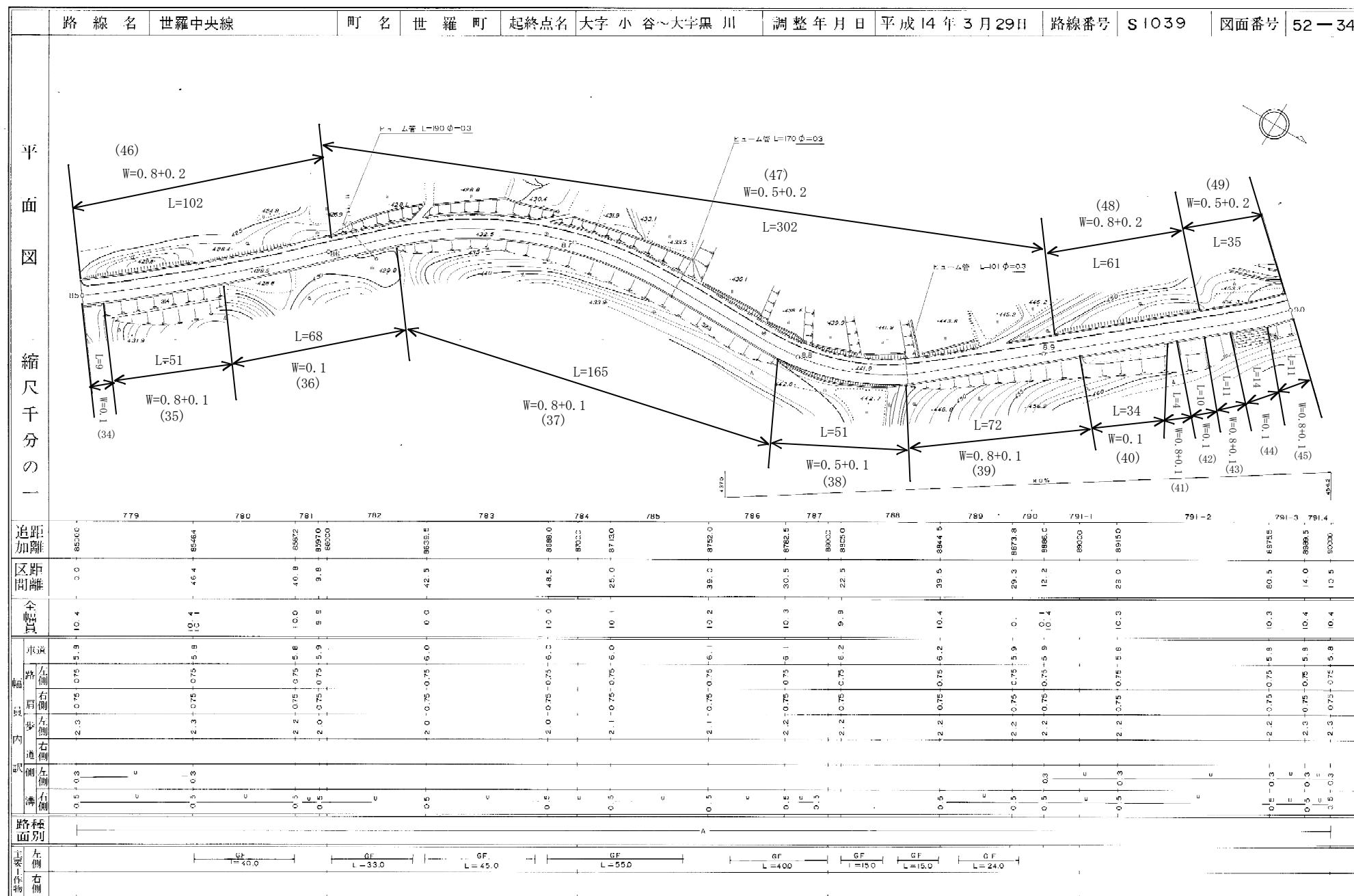
## 道路台帳平面図



# 道路台帳平面図



# 道路台帳平面図



## 道路台帳平面図

[illegible]

グジグ航測株式会社調製

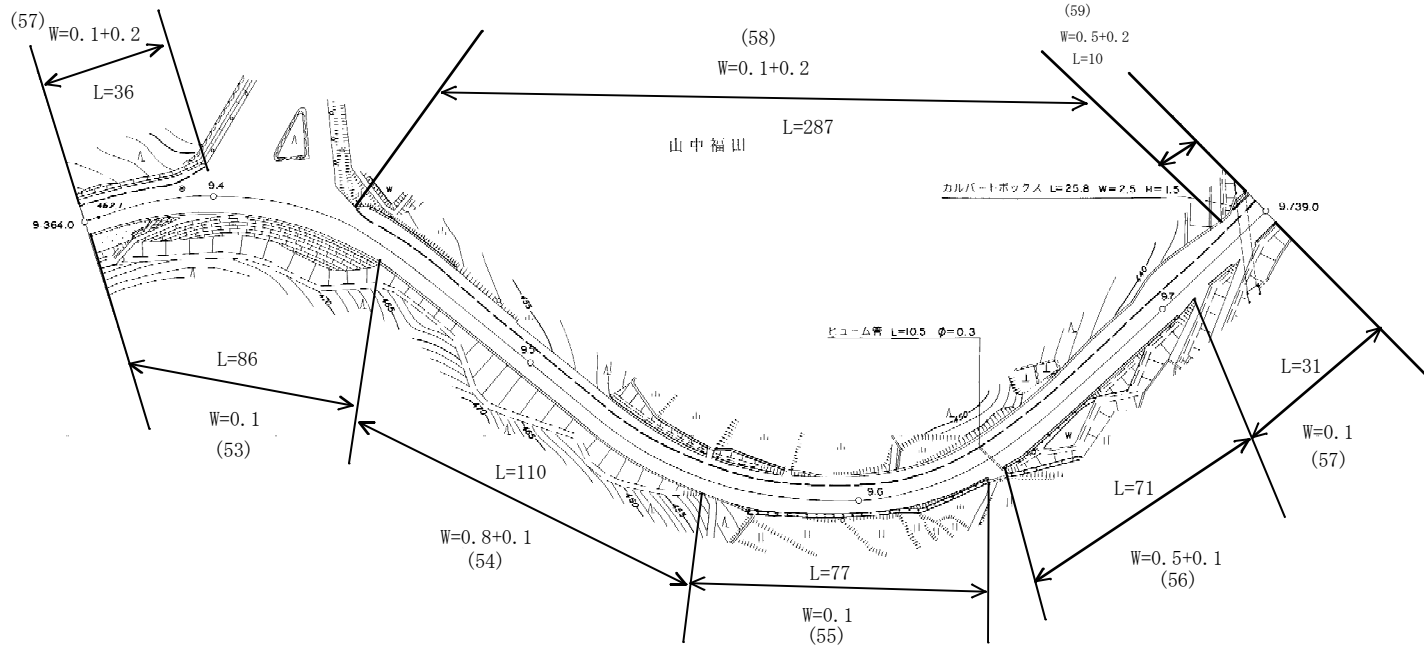
この地図は、建設省国土地理院長の承諾を得て同院所管の測量標及び測量成果(基準点)を使用して調製したものである。

(補選第 2 号) 昭和 47 年 6 月 27 日

# 道路台帳平面図

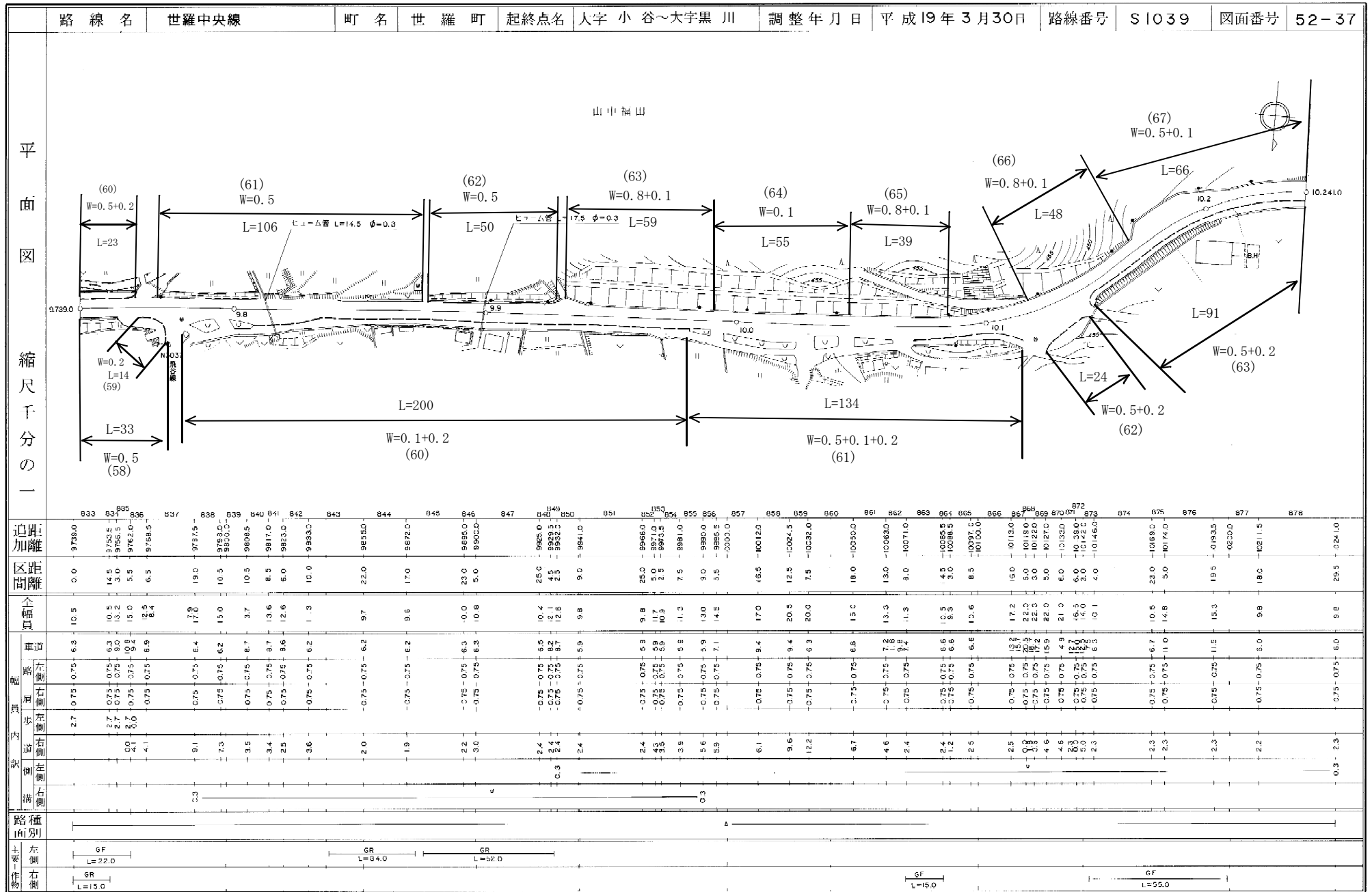
平面図  
縮尺千分の一

路線名 世羅中央線 町名 世羅町 起終点名 大字小谷～大字黒川 調整年月日 平成19年3月30日 路線番号 S1039 図面番号 52-36

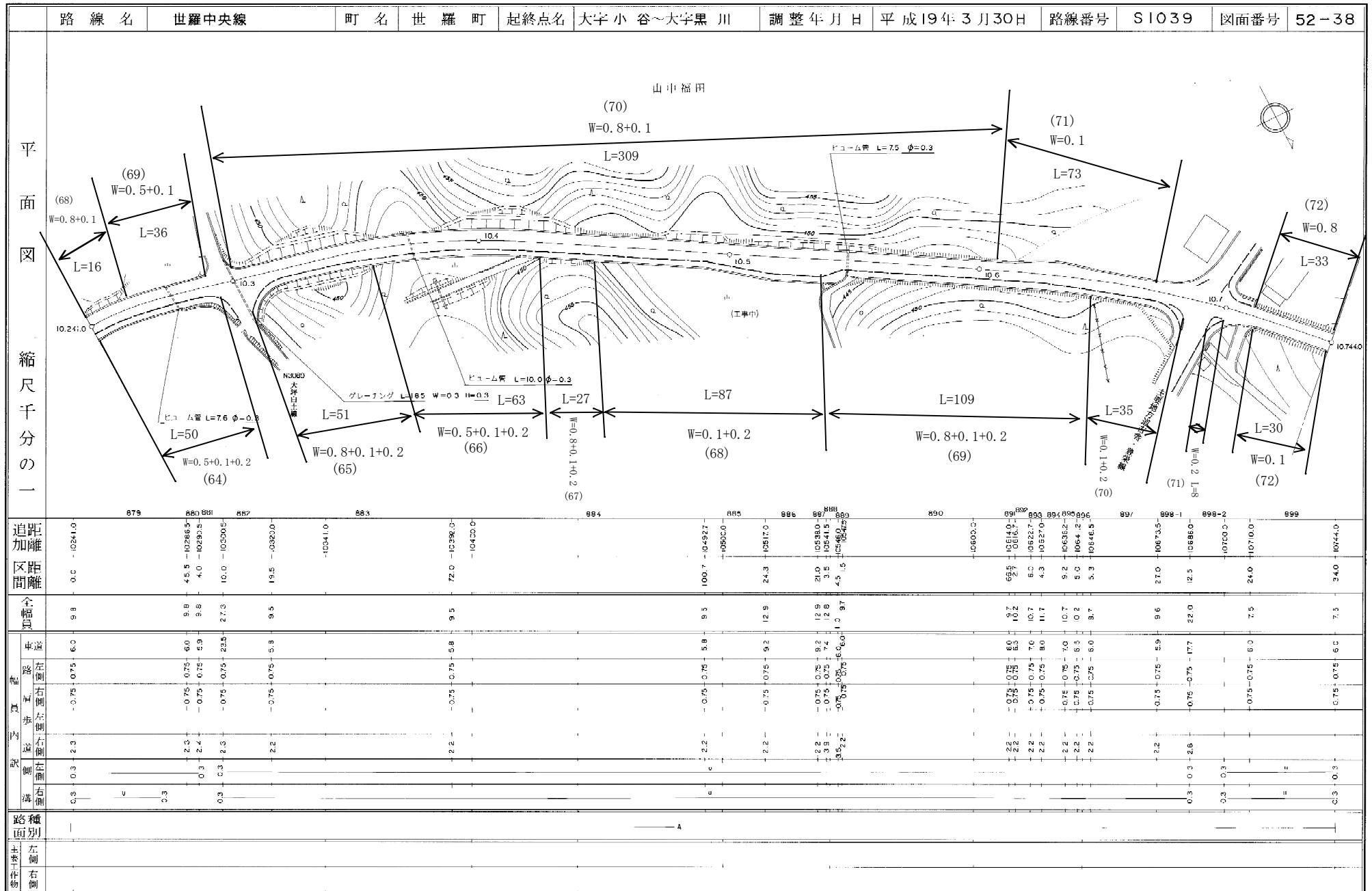


追距 加離	807	808	809	810	811	812	813	814	815	816	817	818	819	820	821	822	823	824	825	826	827	828	829	830	831	832
区間 距離	0.0	22.0	11.0	16.0	3.0	8.0	3.0	3.0	15.0	34.0	20.0	25.0	31.0	23.0	20.0	25.0	4.0	18.5	7.5	13.5	14.0	3.0	6.0	18.0	4.0	7.0
全 幅 員	0.2	0.1	13.9	15.6	17.5	13.0	11.0	11.2	11.2	10.6	9.7	10.1	10.0	10.2	10.0	10.2	10.4	10.4	10.6	11.0	11.2	13.1	12.8	10.3	10.5	10.5
車道 幅員	6.7	6.6	12.4	14.1	16.0	11.5	9.5	9.5	9.5	6.3	6.0	6.4	6.3	6.5	6.3	6.5	6.7	6.7	6.5	6.5	6.5	6.4	6.6	6.1	6.3	6.3
左側 歩道	2.0	2.0	2.0	2.0	2.0	2.0	2.0	2.0	2.0	2.2	2.2	2.2	2.2	2.2	2.2	2.2	2.2	2.2	2.6	3.0	3.3	5.2	5.2	2.5	2.5	2.7
右側 歩道	0.75	0.75	0.75	0.75	0.75	0.75	0.75	0.75	0.75	0.75	0.75	0.75	0.75	0.75	0.75	0.75	0.75	0.75	0.75	0.75	0.75	0.75	0.75	0.75	0.75	0.75
左側 側溝	0.3	0.3	0.3	0.3	0.3	0.3	0.3	0.3	0.3	0.3	0.3	0.3	0.3	0.3	0.3	0.3	0.3	0.3	0.3	0.3	0.3	0.3	0.3	0.3	0.3	0.3
右側 側溝	0.3	0.3	0.3	0.3	0.3	0.3	0.3	0.3	0.3	0.3	0.3	0.3	0.3	0.3	0.3	0.3	0.3	0.3	0.3	0.3	0.3	0.3	0.3	0.3	0.3	0.3
路 種 別	A																									
主 要 工 事	GF L=92.0 GF L=31.0 GF L=16.0 GR L=64.0 GR L=7.0 GR L=7.0																									

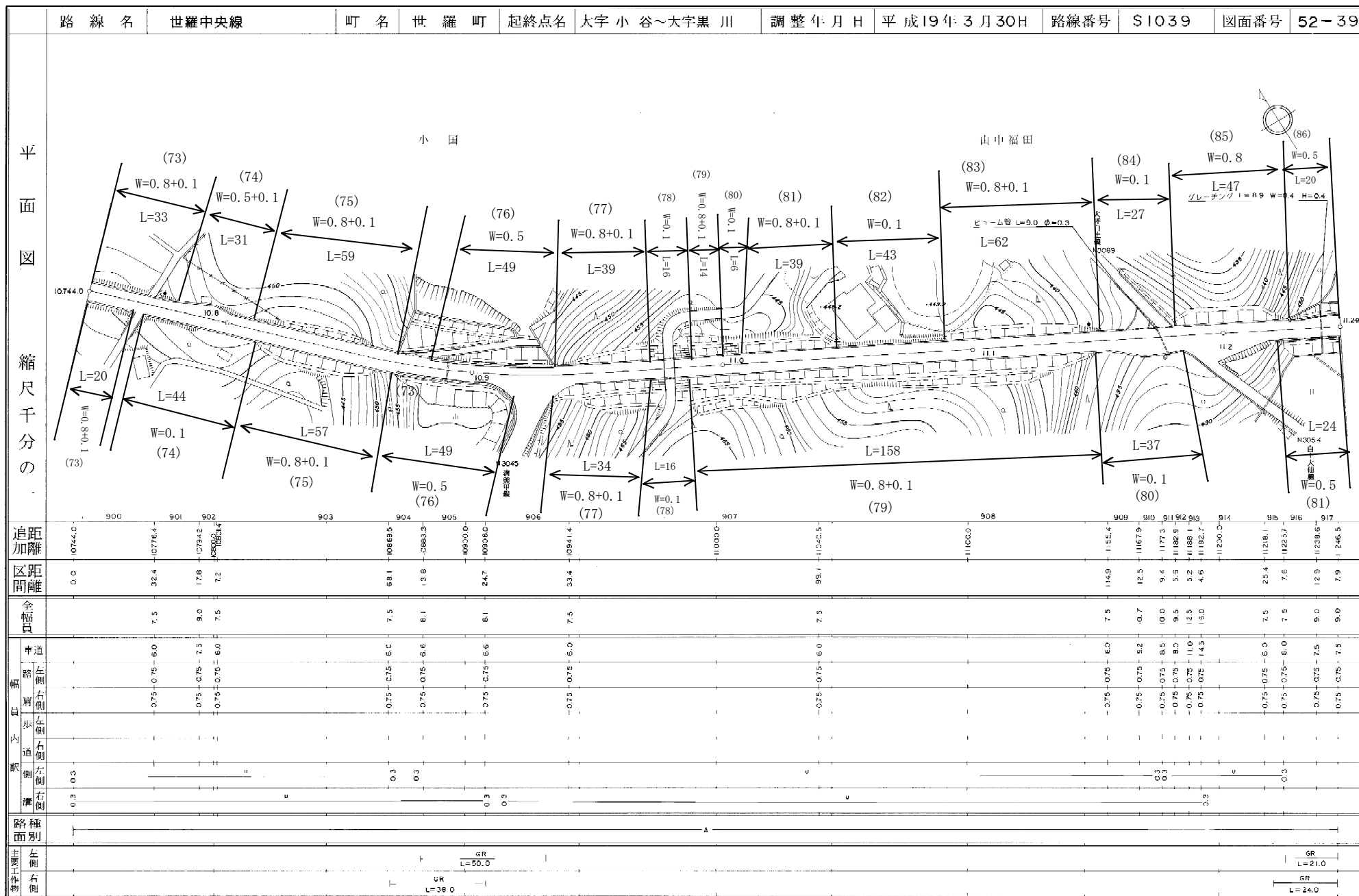
# 道路台帳平面図



# 道路台帳平面図

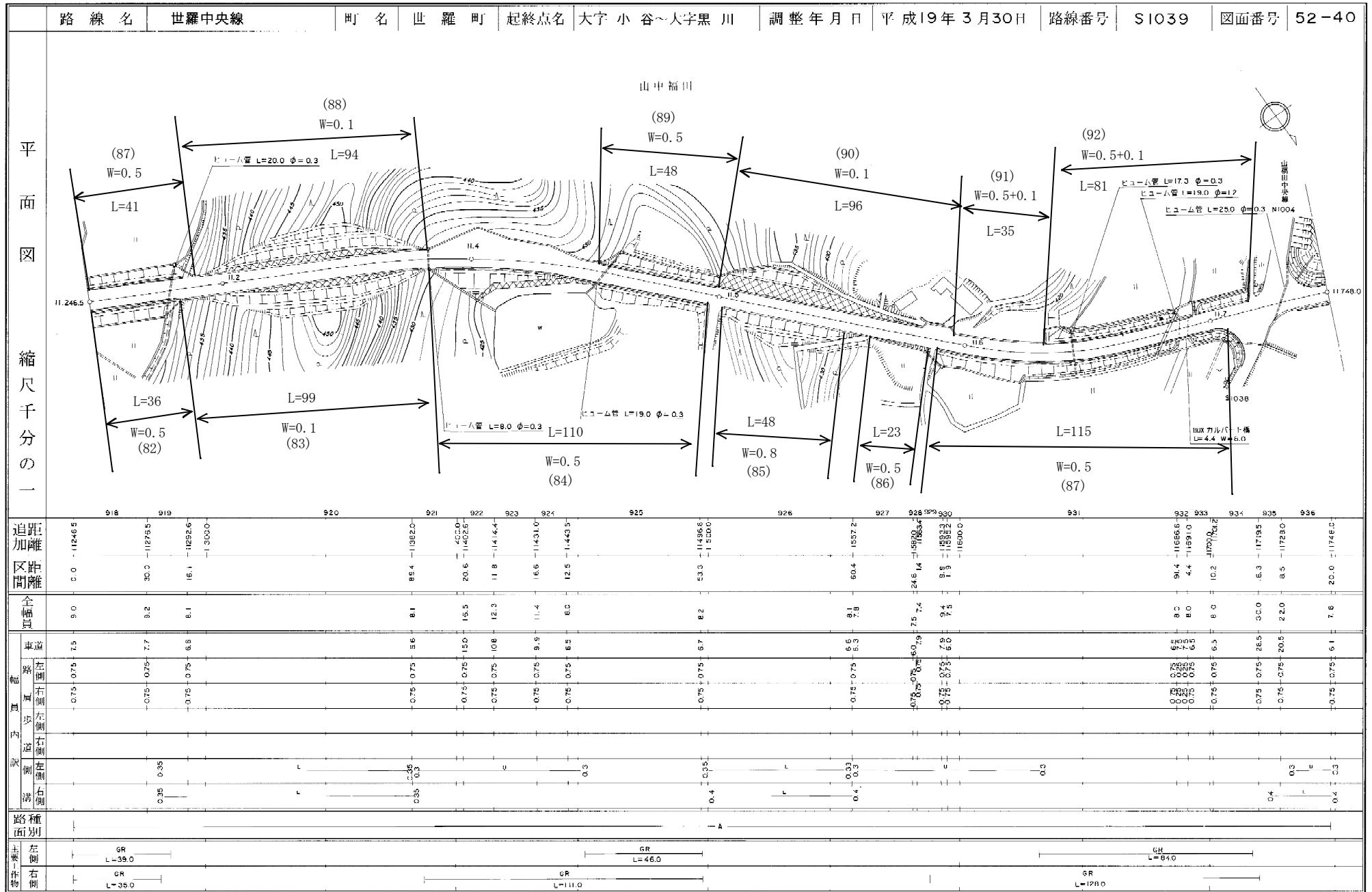


# 道路台帳平面図





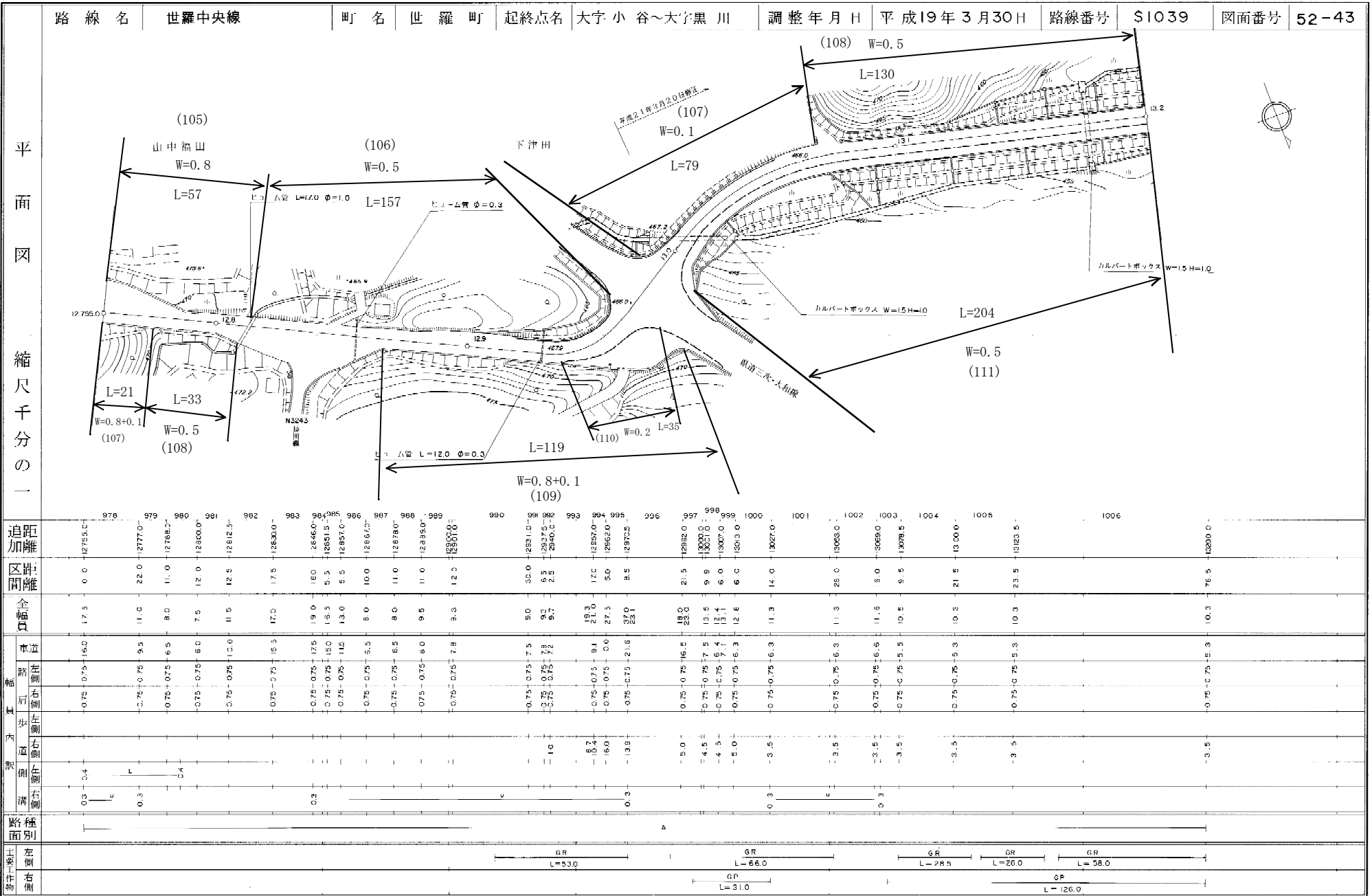
# 道路台帳平面図







# 道路台帳平面図



## 道路台帳平面図

平面図

縮尺千分の一

追跡距離

区間距離

全幅員

車道幅員

左側幅員

右側幅員

歩道幅員

左側幅員

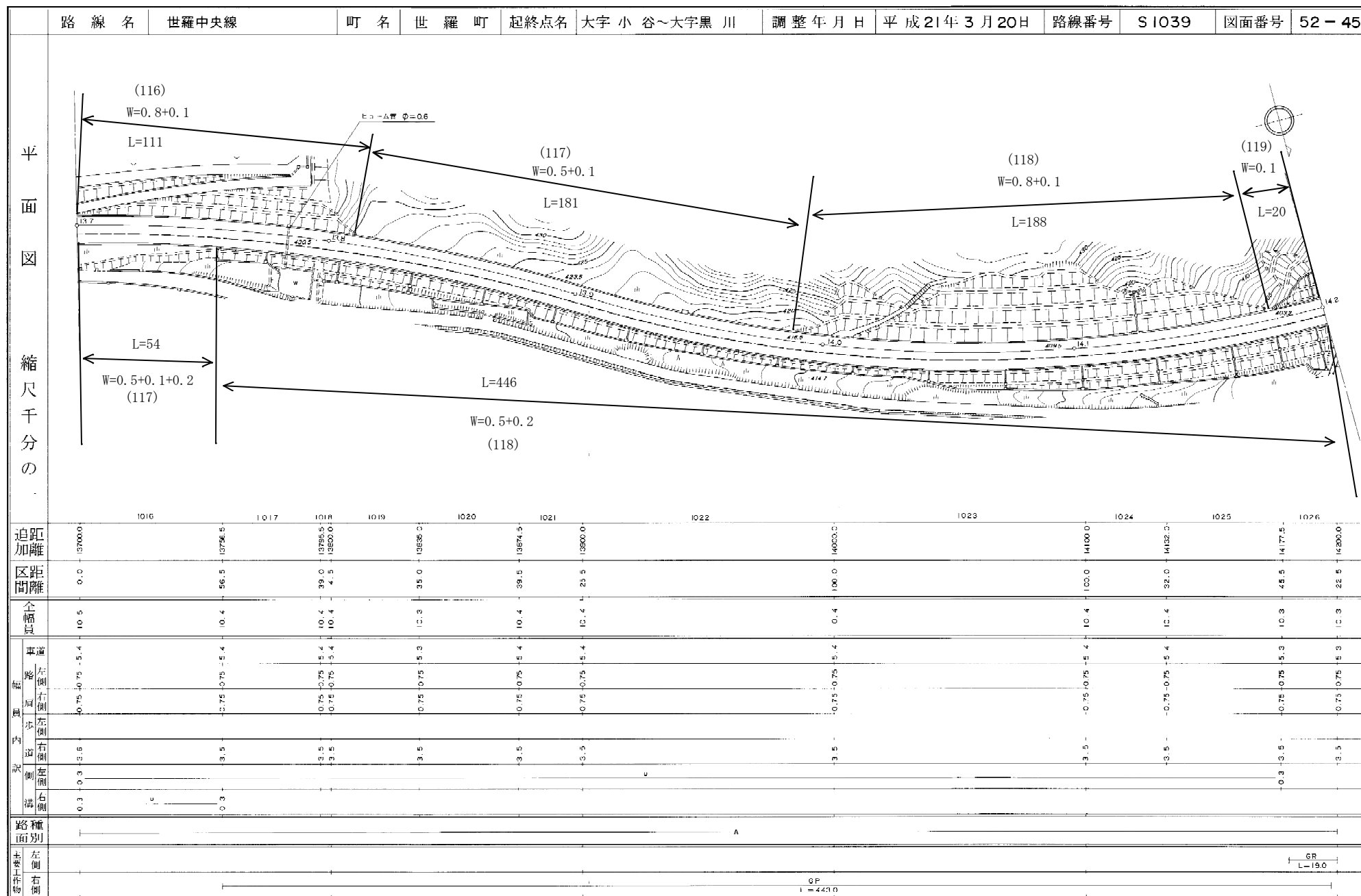
右側幅員

路面別

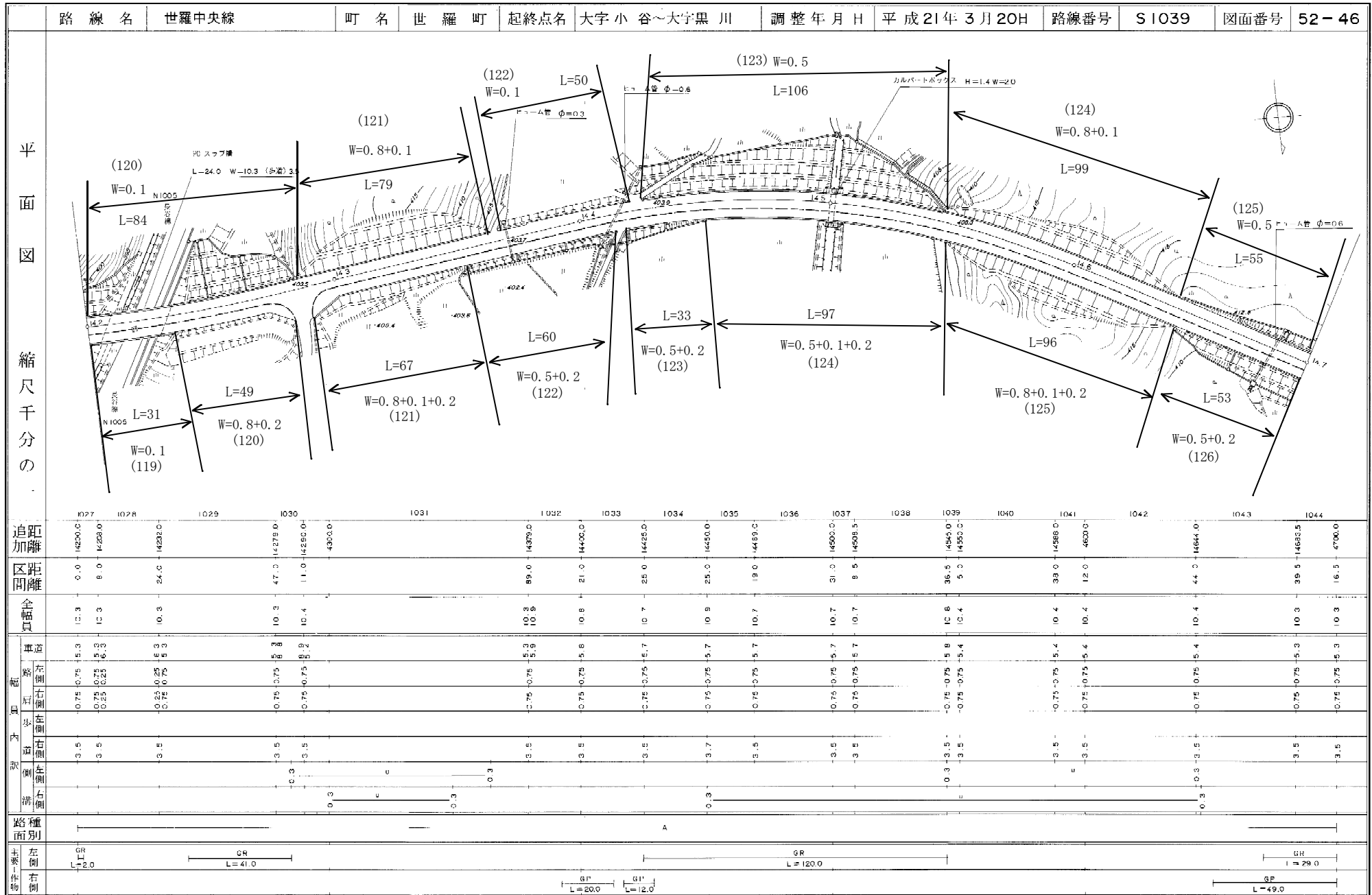
The drawing shows a plan view of a road with stationing from 1007 to 1016. It includes lane widths (W), lane lengths (L), and road types (GR, GP). The road is divided into sections (109) through (116). A north arrow is located in the top right corner.

Station	Section	W (m)	L (m)	GR (m)	GP (m)	GP (m)
1007	(109)	0.5	25	18.0	18.0	18.0
1008	(110)	0.8+0.1	35	18.0	18.0	18.0
1009	(111)	0.5	243	18.0	18.0	18.0
1010	(112)	0.5+0.2	230	18.0	18.0	18.0
1011	(113)	0.8+0.1+0.2	200	18.0	18.0	18.0
1012	(114)	0.8+0.1	118	18.0	18.0	18.0
1013	(115)	0.8+0.1	54	18.0	18.0	18.0
1014	(116)	0.5+0.1+0.2	7	18.0	18.0	18.0

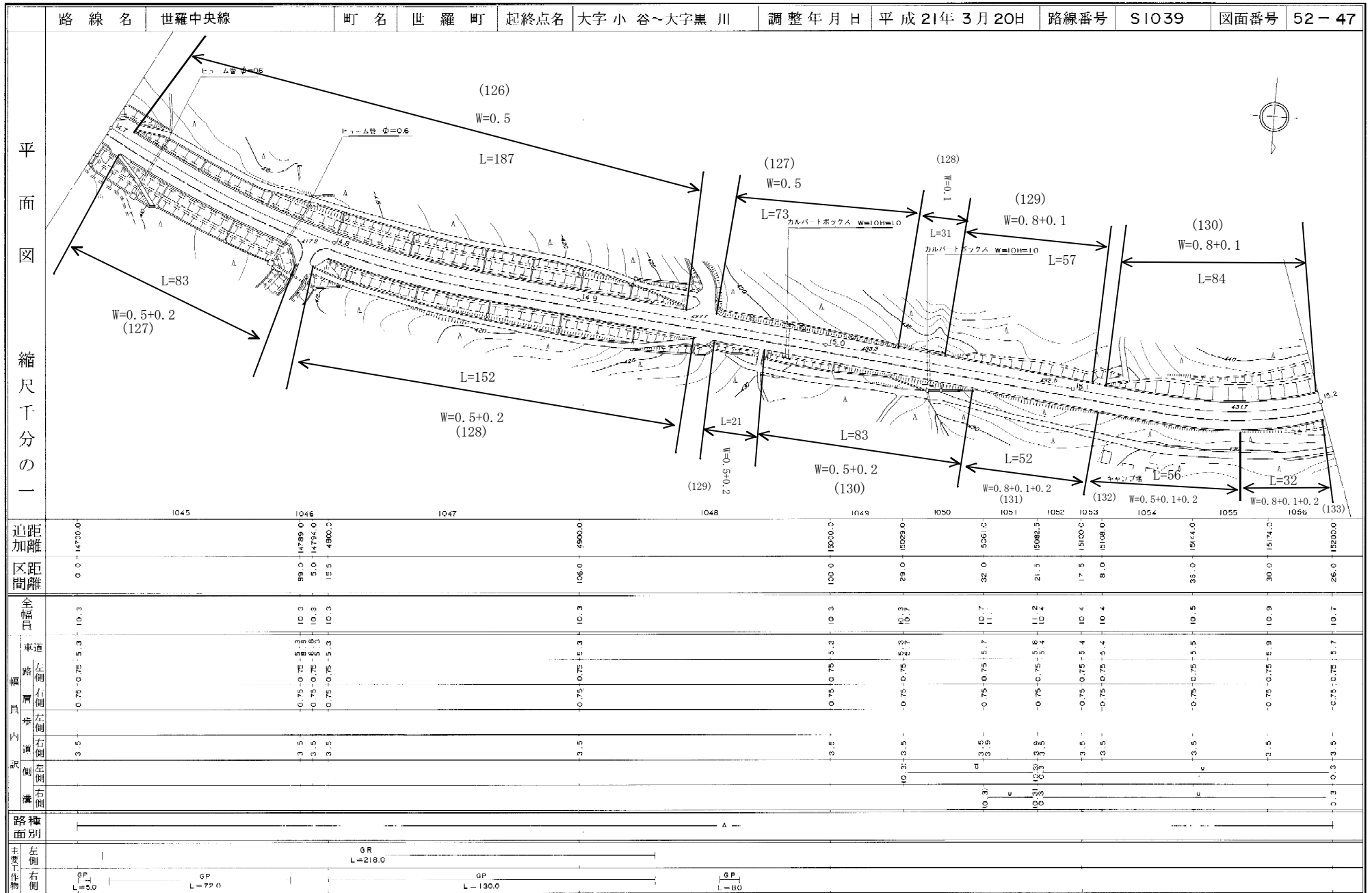
# 道路台帳平面図



# 道路台帳平面図

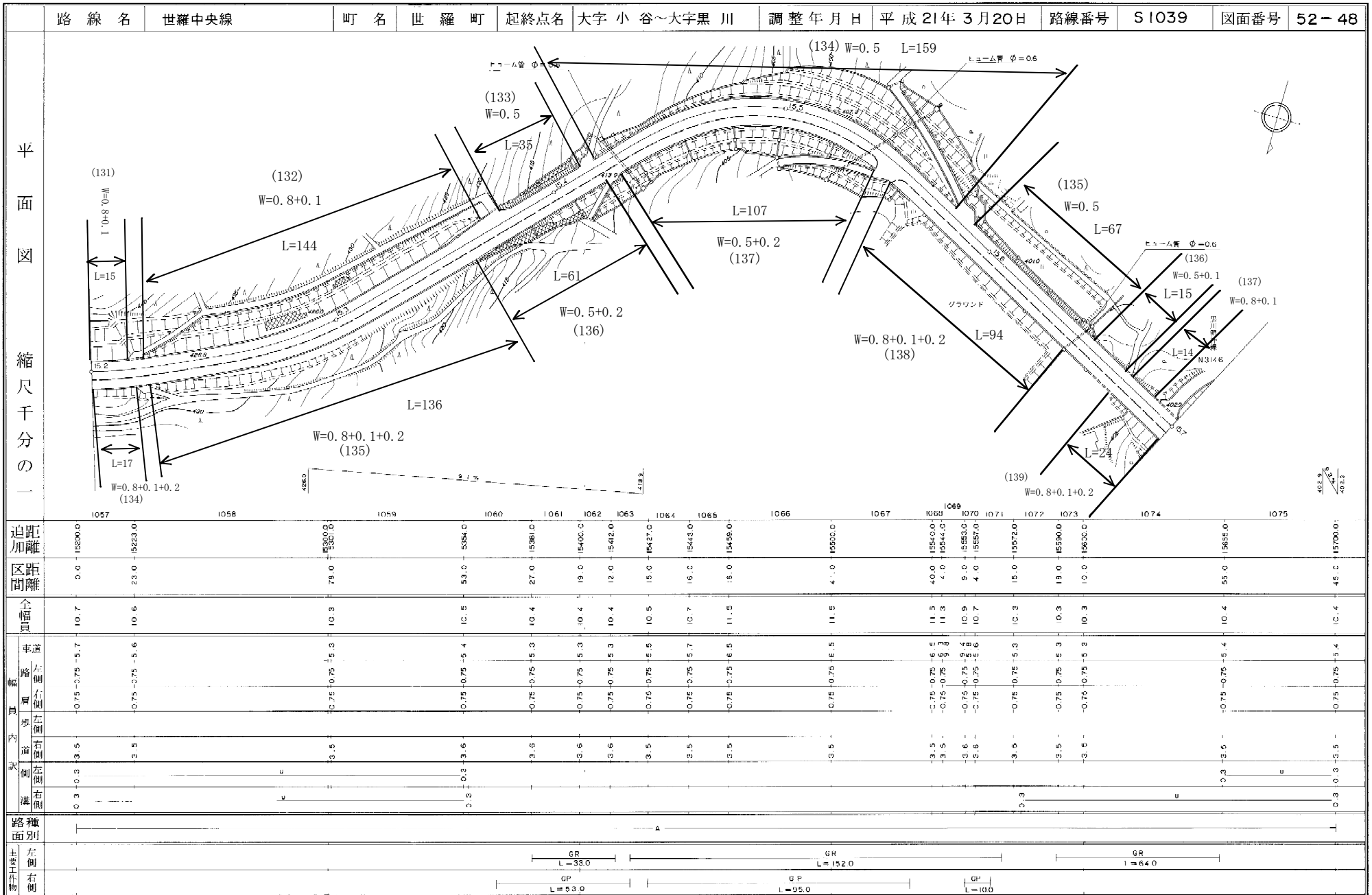


# 道路台帳平面図

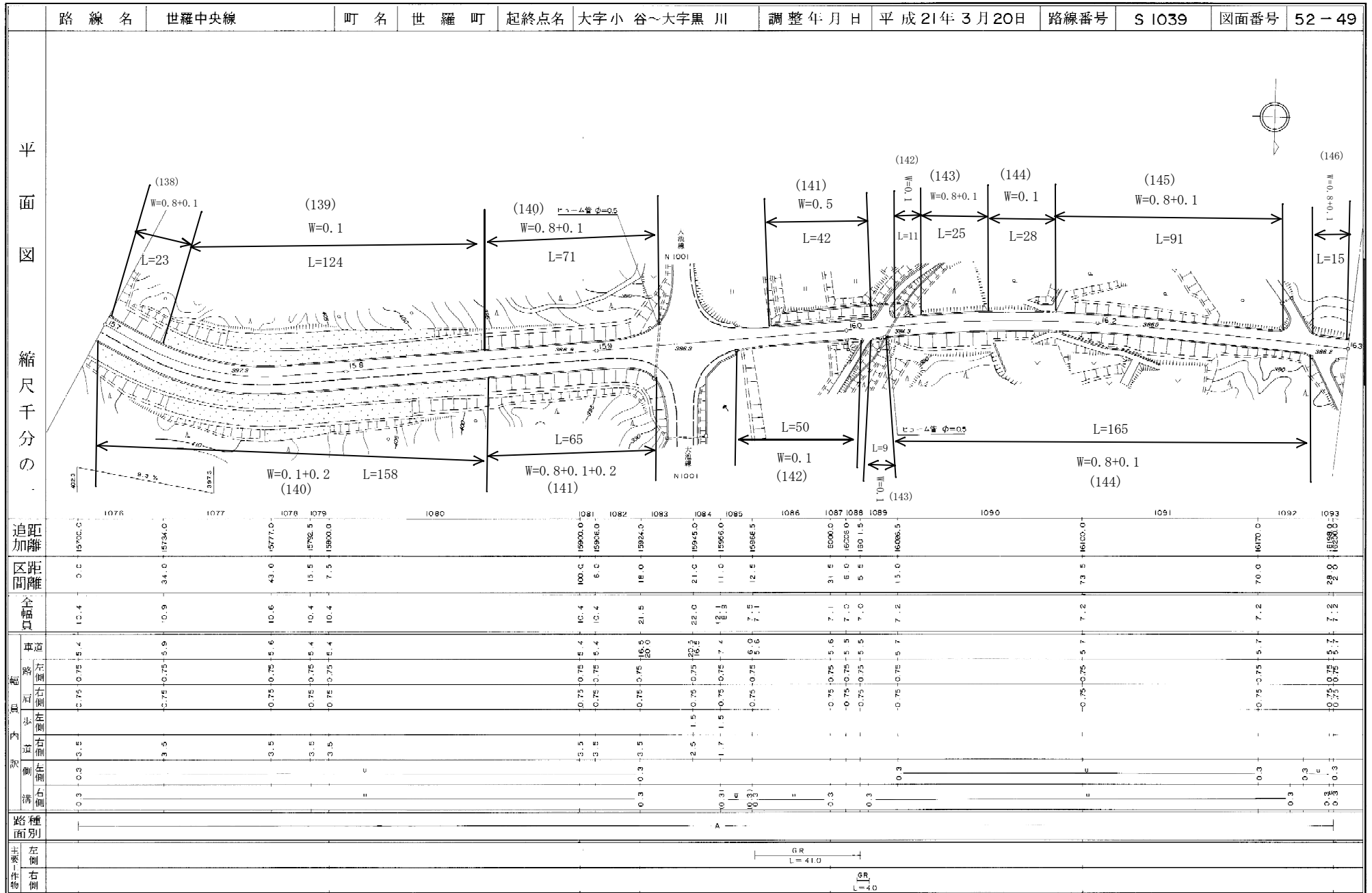




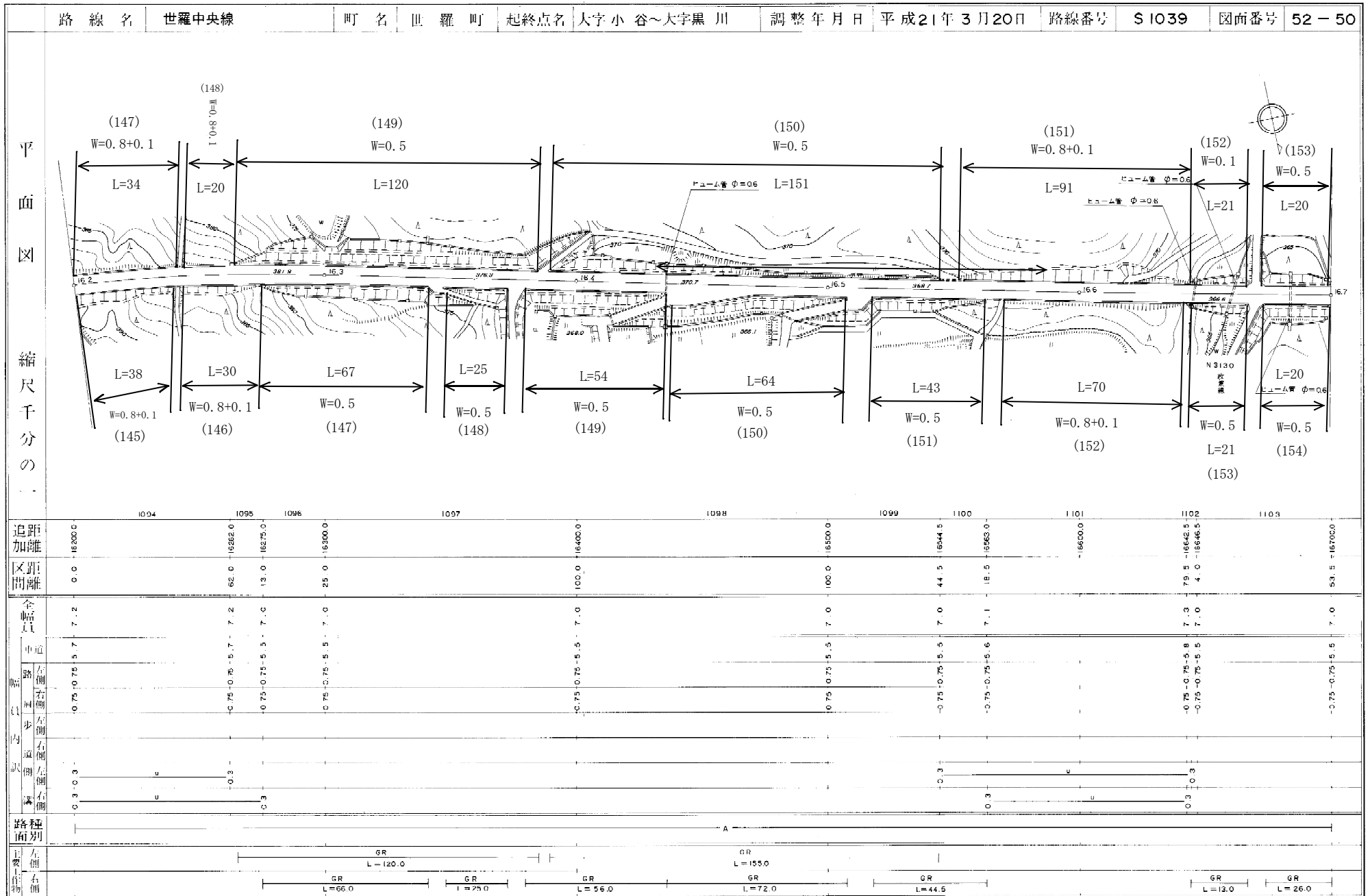
# 道路台帳平面図



# 道路台帳平面図



# 道路台帳平面図



# 道路台帳平面図

