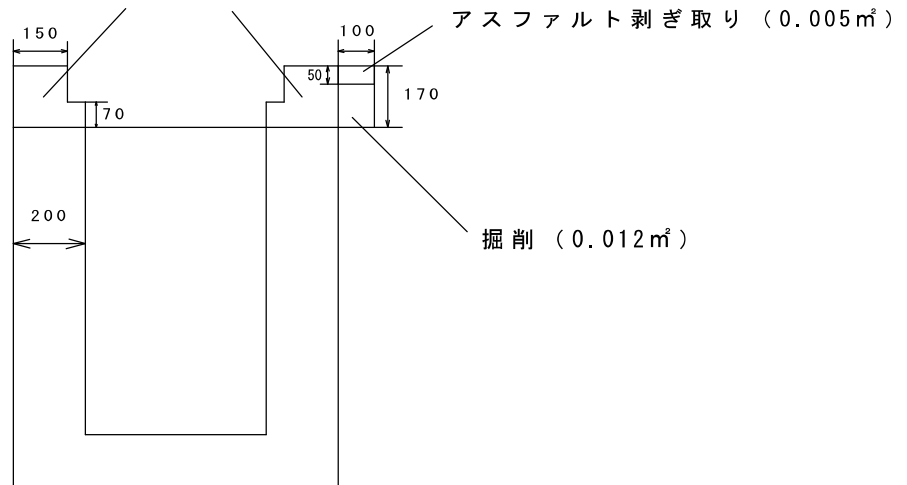


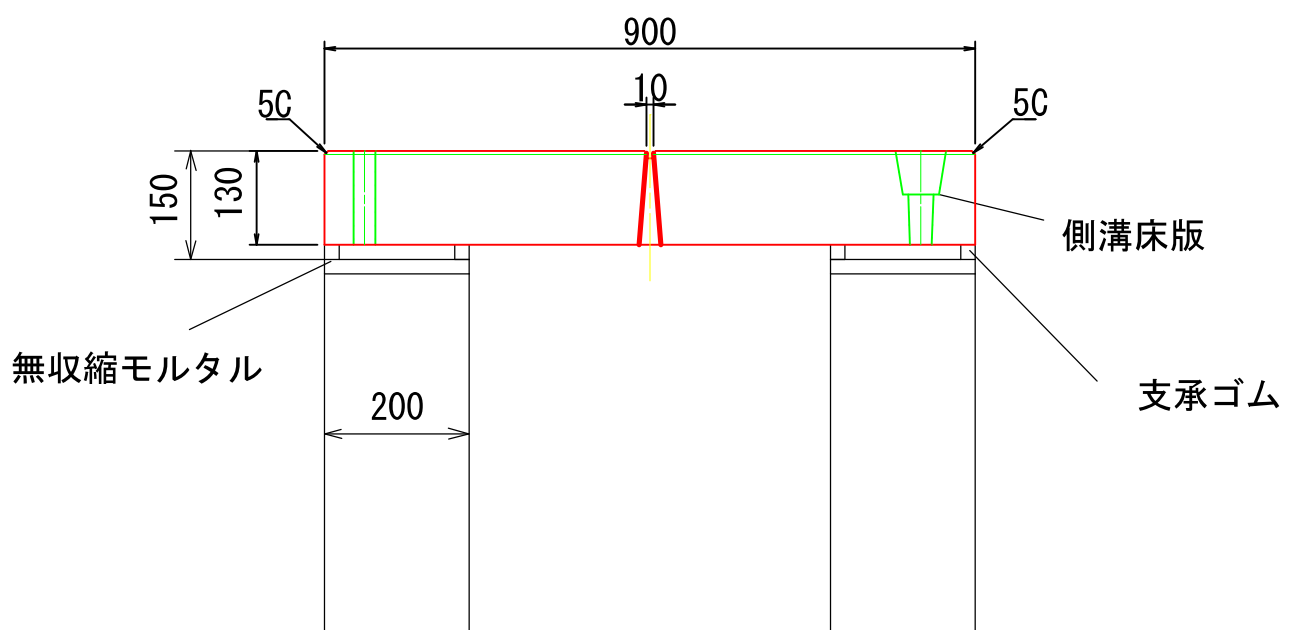
町道上本町大谷線水路改修工事

水路天端取壊しS=1 : 40

取壊し面積 0.058m^2 ($0.029\text{m}^2 \times 2$)



床版設置 S=1 : 20



Technical drawing of a rectangular panel, likely a wall or ceiling panel, showing dimensions and features.

Dimensions:

- Overall width: 2000
- Overall height: 900
- Top section height: 55
- Bottom section height: 55
- Section height: 790
- Section height: 75

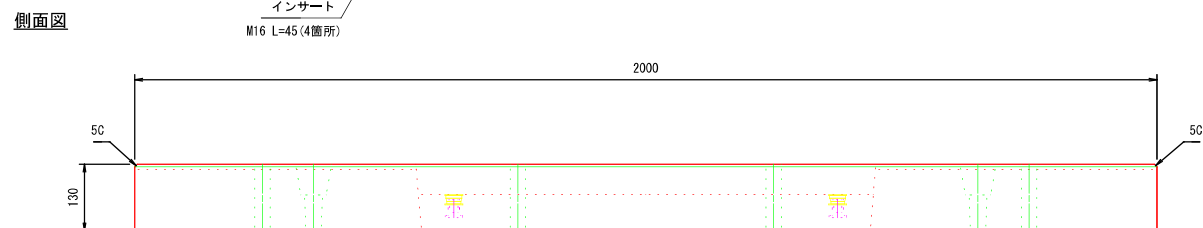
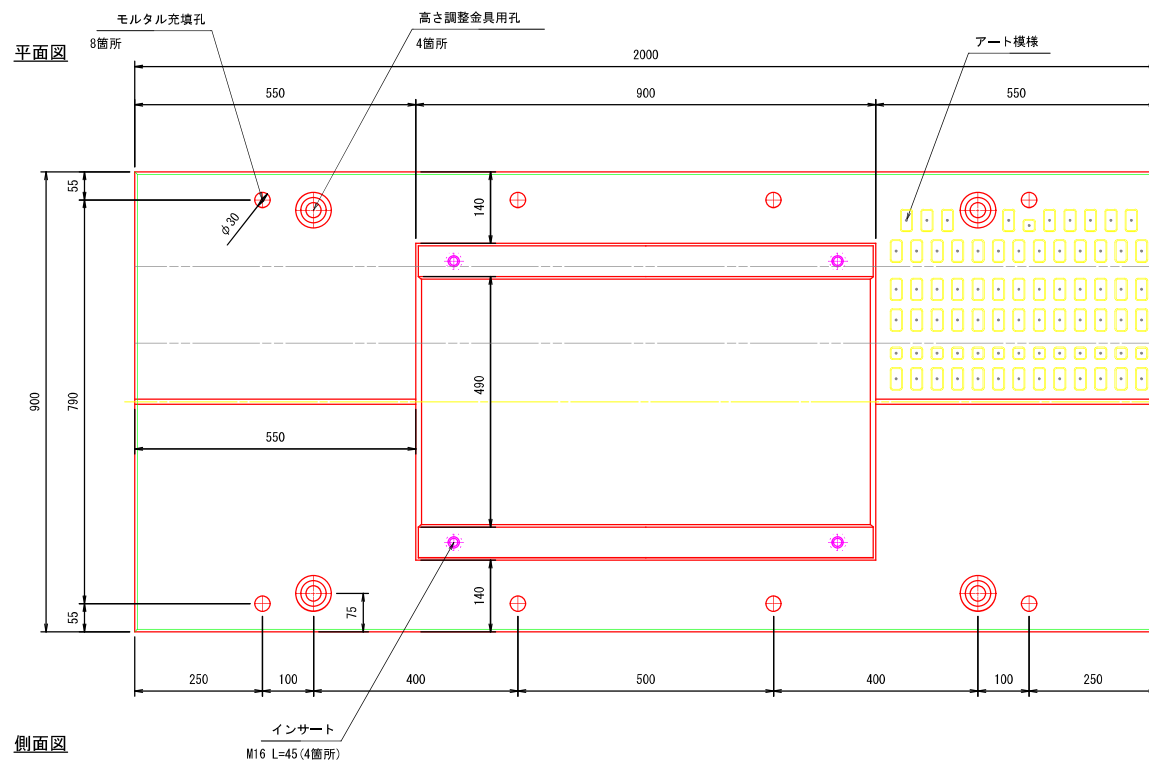
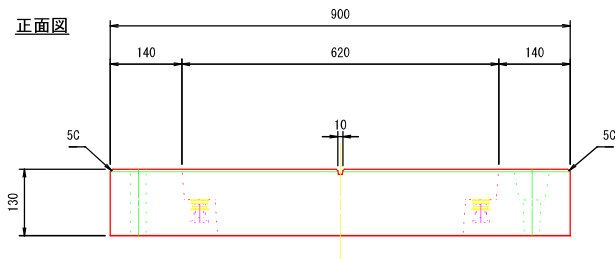
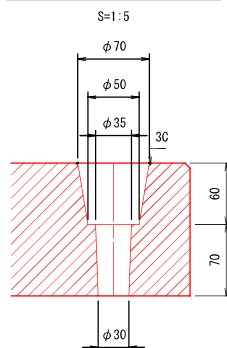
Labels and Features:

- モルタル充填孔 (Mortar Filling Hole)
- 高さ調整金具用孔 (Height Adjustment Hardware Hole)
- アート模様 (Art Pattern)
- 8箇所 (8 locations)
- 4箇所 (4 locations)

The drawing shows a grid of small squares (likely tiles or panels) and larger rectangular areas. Red circles with crosses indicate specific holes or features. The bottom section is divided into segments with dimensions: 250, 100, 400, 500, 400, 100, 250.

Technical drawing of a rectangular plate. The overall width is 900 and the height is 130. There is a central slot with a width of 10. The plate has chamfered corners with a radius of 50. The drawing includes a red outline of the plate and green dashed lines indicating the slot and chamfers.

名称	アジャスタースラブ（同等品）	種類	製品図	縮尺	1/10	作図日	2015年07月01日	R0	特記事項	承認	承認	検図	検図	作図
規格	縦断用1種 900×2000×130	設計基準強度	$\sigma_{c,40N/mm^2}$			参考質量	550 kg (2.4t/m ³)							



名称	アジャスタースラブ（同等品）	種類	製品図	縮尺	1/10	作図日	2015年07月22日	R0	特記事項	承認	承認	検図	検図	作図
規格	縦断用2種 900×2000×130	設計基準強度	$\sigma_{ca}=40\text{N}/\text{mm}^2$			参考質量	406 kg (2.4t/m ³)							