



# あんしん電話・あんしんセンサー



## のご案内

R8.4.1時点

### 1. 対象者について

#### 65歳以上の高齢者世帯の方

※2人以上の世帯でも、65歳以上高齢者のみの世帯の方であれば申請できます。

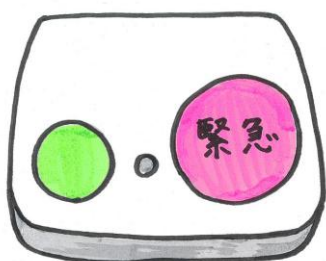
申請時に緊急連絡先1人、協力員2人の登録が必要です。

※協力員は体調不良や手伝いが必要な時等に様子を見に来てくれる近所の方等です。

### 2. 緊急通報装置の特徴について

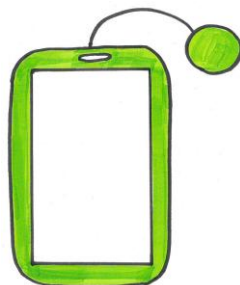
装置は大きく分けて3タイプあります。

#### ①固定型通報装置



固定電話に設置するもの。ペンダント型の送信機がセットになっており、自宅内のどこからでも通報できます。

#### ②携帯型通報装置



固定電話がなくても利用できるもの。外出中（町内に限る。）に利用できるものもあります。

#### ③センサー式通報装置



人の動きを感知して、緊急時（緊急時から24～48時間後）に自動で通報してくれるもの。

### 3. 緊急通報装置の種類・利用料金について

固定型通報装置、携帯型通報装置、センサー式通報装置の中から、生活に合わせて装置を選んだり、セットで利用したりすることも可能です。

事業者	ALSOK		ソフトバンク		周南マリコム		シーモス	
	固定型	センサー式	携帯型	センサー式	固定型	携帯型	固定型	携帯型
装置を設置すると	・24時間365日の緊急通報の受信、対応（必要時には救急車や関係者への連絡）							
受けられるサービス	<ul style="list-style-type: none"> <li>・健康や日常生活に関する困りごとの相談対応</li> <li>・月1回電話し、身体状況や生活状況の確認</li> </ul>							
他の装置との違い	火災報知器付き		外出中（町内のみ）も利用可能	熱中症のリスクをお知らせ	生活サポート付き（タクシーの手配、お米や灯油の配達の手配等）		熱中症やヒートショック等の注意喚起等	
月額利用料金（税込）	633円		506円	380円	445円	577円	412円	569円
	セットで835円		セットで633円					

基本的なサービスはどの装置も一緒です。

装置の種類やサービス内容等、詳しくは福祉課までお問合せください。