

世羅郡三町



合併協議会だより

第20号

2004(平成16)年
5月12日発行

世羅台地に広がるナシの花



平成16年4月12日

総務大臣が世羅郡3町の合併を告示

総務大臣の告示により正式に、平成16年10月1日に新「世羅町」が誕生することになりました。



告示

○総務省告示第三百四十一号

町の廃置分合

地方自治法(昭和二十二年法律第六十七号)第七条第一項の規定により、広島県世羅郡甲山町、同郡世羅町及び同郡世羅西町を廃し、これらの区域をもって世羅郡世羅町を設置する旨、広島県知事から届出があったので、同条第六項の規定に基づき、告示する。右の処分は、平成十六年十月一日からその効力を生ずるものとする。

平成十六年四月十二日

総務大臣 麻生 太郎

(抜粋)

旧住所表示	新住所表示	郵便番号
世羅郡甲山町 大字青近	世羅郡世羅町 大字青近	729-3306
〃 大字赤屋	〃 大字赤屋	729-3304
〃 大字伊尾	〃 大字伊尾	729-3307
〃 大字宇津戸	〃 大字宇津戸	722-0411
〃 大字小世良	〃 大字小世良	722-1122
〃 大字小谷	〃 大字小谷	729-3301
〃 大字川尻	〃 大字川尻	729-3302
〃 大字甲山	〃 大字甲山	722-1123
〃 大字西上原	〃 大字西上原	722-1121
〃 大字東上原	〃 大字東上原	729-3303
〃 大字別迫	〃 大字別迫	729-3305
世羅郡世羅町 大字青水	世羅郡世羅町 大字青水	722-1627
〃 大字青山	〃 大字青山	722-1116
〃 大字井折	〃 大字井折	722-1113
〃 大字賀茂	〃 大字賀茂	722-1626
〃 大字京丸	〃 大字京丸	722-1204 722-1621
〃 大字黒淵	〃 大字黒淵	722-1732
〃 大字三郎丸	〃 大字三郎丸	722-1117
〃 大字重永	〃 大字重永	722-1625
〃 大字津口	〃 大字津口	722-1731
〃 大字寺町	〃 大字寺町	722-1111
〃 大字田打	〃 大字田打	722-1624
〃 大字徳市	〃 大字徳市	722-1203
〃 大字戸張	〃 大字戸張	722-1201
〃 大字中原	〃 大字中原	722-1623
〃 大字西神崎	〃 大字西神崎	722-1115
〃 大字東神崎	〃 大字東神崎	722-1114
〃 大字堀越	〃 大字堀越	722-1622
〃 大字本郷	〃 大字本郷	722-1112
〃 大字安田	〃 大字安田	722-1202
世羅郡世羅西町 大字小国	世羅郡世羅町 大字小国	722-1701
〃 大字上津田	〃 大字上津田	729-6714
〃 大字黒川	〃 大字黒川	729-6711
〃 大字下津田	〃 大字下津田	729-6715
〃 大字中	〃 大字中	729-6713
〃 大字長田	〃 大字長田	729-6716
〃 大字山中福田	〃 大字山中福田	722-1702
〃 大字吉原	〃 大字吉原	729-6712

※住所の表示変更により必要となる手続き等については次号以降でお知らせします。

- 名称 合併により世羅郡甲山町、世羅郡世羅町及び世羅郡世羅西町の名称は「世羅郡世羅町」になります。
- 大字 現行のまま変更ありません。
- 地番等 現行のまま変更ありません。
- 郵便番号 現行のまま変更ありません。
- 電話番号 現行のまま変更ありません。

(例)

甲山町の例

《旧住所表示》

〒722-1121 広島県世羅郡

甲山町大字西上原124番地2

《新住所表示》

〒722-1121 広島県世羅郡

世羅町大字西上原124番地2

世羅町の例

《旧住所表示》

〒722-1111 広島県世羅郡

世羅町大字寺町1158番地3

《新住所表示》

〒722-1111 広島県世羅郡

世羅町大字寺町1158番地3

世羅西町の例

《旧住所表示》

〒722-1701 広島県世羅郡

世羅西町大字小国3381番地

《新住所表示》

〒722-1701 広島県世羅郡

世羅町大字小国3381番地

平成16年10月1日から住所表示が一部変わります。

世羅郡 3 町の平成 16 年度当初予算

一般会計

(単位：千円)

区 分		甲 山 町	世 羅 町	世 羅 西 町
歳 入	町 税	715,629	740,748	246,335
	地 方 譲 与 税	64,936	113,377	69,334
	所 得 譲 与 税	11,507	0	0
	利 子 割 交 付 金	4,522	6,271	2,005
	配 当 割 交 付 金	711	986	315
	株 式 等 譲 渡 所 得 割 交 付 金	97	135	43
	地 方 消 費 税 交 付 金	63,224	86,340	32,496
	ゴ ル フ 場 利 用 税 交 付 金	14,900	0	0
	自 動 車 取 得 税 交 付 金	34,344	52,589	33,054
	地 方 特 例 交 付 金	20,002	22,800	6,567
	地 方 交 付 税 交 付 金	1,491,000	1,755,500	1,310,000
	交 通 安 全 対 策 特 別 交 付 金	1,624	2,149	1,182
	分 担 金 及 び 負 担 金	79,250	158,276	32,132
	使 用 料 及 び 手 数 料	39,321	69,558	21,417
	国 庫 支 出 金	348,919	253,214	161,638
	県 支 出 金	327,123	1,031,408	308,687
	財 産 収 入	31,631	2,702	452
	寄 付 金	3	1	2
	繰 入 金	555,818	595,205	337,707
	繰 越 金	1	1	10,000
諸 収 入	79,338	180,440	64,434	
町 債	917,100	847,300	707,200	
歳 入 合 計	4,801,000	5,919,000	3,345,000	
歳 出	議 会 費	67,723	76,295	63,461
	総 務 費	619,729	915,284	428,060
	民 生 費	692,611	857,149	490,219
	衛 生 費	407,197	548,587	204,040
	労 働 費	9,925	7,062	1
	農 林 水 産 業 費	381,001	1,594,333	353,872
	商 工 費	28,696	51,834	37,138
	土 木 費	431,089	391,014	571,293
	消 防 費	149,539	131,434	78,519
	教 育 費	986,372	308,305	323,783
	災 害 復 旧 費	936	6	31,510
	公 債 費	1,022,535	1,024,506	756,123
	諸 支 出 金	50	0	1
	予 備 費	3,597	13,191	6,979
前 年 度 繰 上 充 用 金	0	0	1	
歳 出 合 計	4,801,000	5,919,000	3,345,000	

特別会計

(単位：千円)

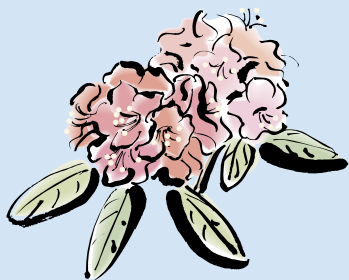
区 分	甲 山 町	世 羅 町	世 羅 西 町
住 宅 資 金 等 貸 付 事 業	3,438	2,796	2,906
国 民 健 康 保 険 事 業	507,903	665,271	379,853
老 人 保 健 事 業	1,068,374	1,403,455	716,403
介 護 保 険 事 業	616,151	714,643	438,939
介 護 認 定 審 査 事 業		18,495	
簡 易 水 道 事 業		82,829	58,606
集 落 排 水 事 業			48,551

世羅郡 3 町の予算状況については、それぞれの各町広報紙等にも掲載されています。

協議会の動き

4月

- 7日 第25回総務企画部会
- 7日 第21回教育文化部会
- 8日 第20回福祉生活環境部会
- 9日 第24回産業部会
- 9日 第19回建設部会
- 12日 第22回教育文化部会
- 14日 第23回幹事会
- 26日 第26回総務企画部会
- 26日 第23回教育文化部会
- 27日 第21回福祉生活環境部会
- 28日 第25回産業部会
- 28日 第20回建設部会
- 30日 第27回総務企画部会



表紙写真のご紹介

せら台地に広がるなしの花

せら台地の特産品「なし」が、白くかわいい花を咲かせています。

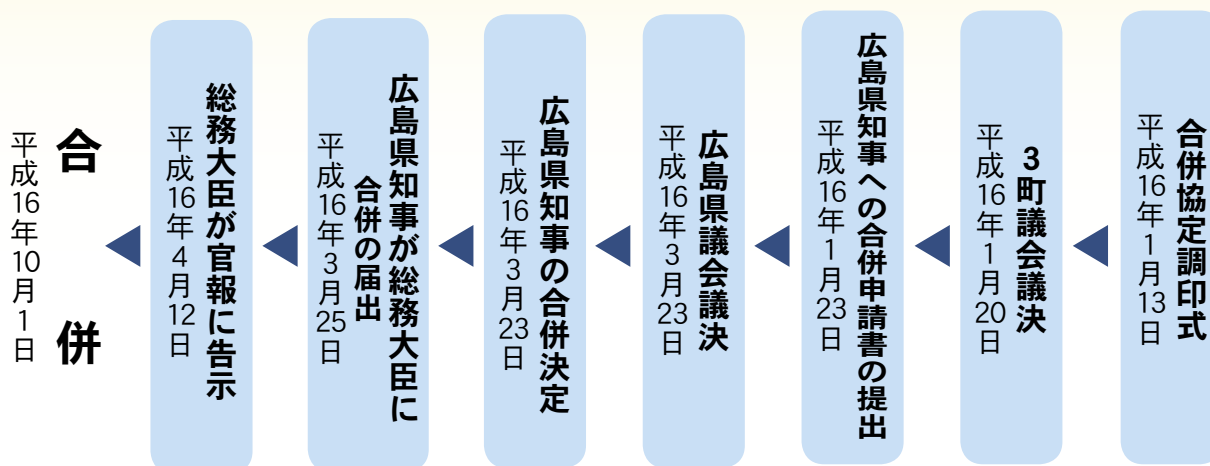
今年は例年より1週間はやく開花しました。

幹事会体制が変わりました

(平成16年4月1日現在)

幹事長	金尾 則満	(世羅町助役)
副幹事長	宮川 哲二	(甲山町助役)
副幹事長	今田 憲司	(世羅西町助役)
幹事	松尾 健史	(甲山町教育長)
幹事	小池 和馬	(世羅町教育長)
幹事	溝上 義寿	(世羅西町教育長)
幹事	黒木 和昭	(甲山町総務課長)
幹事	中戸 芳則	(世羅町総務課長)
幹事	久保 正道	(世羅西町総務課長)
幹事	重田 善吉	(世羅町企画調整室長)
幹事	和田 敬治	(世羅西町企画課長)

合併までのスケジュール



平成16年5月12日

■発行：世羅郡三町合併協議会 ■編集：世羅郡三町合併協議会事務局
 〒722-1121 世羅郡甲山町大字西上原124-2 ☎0847-25-5141 FAX0847-22-5921
 ホームページアドレス：<http://www.serakougen.ne.jp/gappei/index.html>