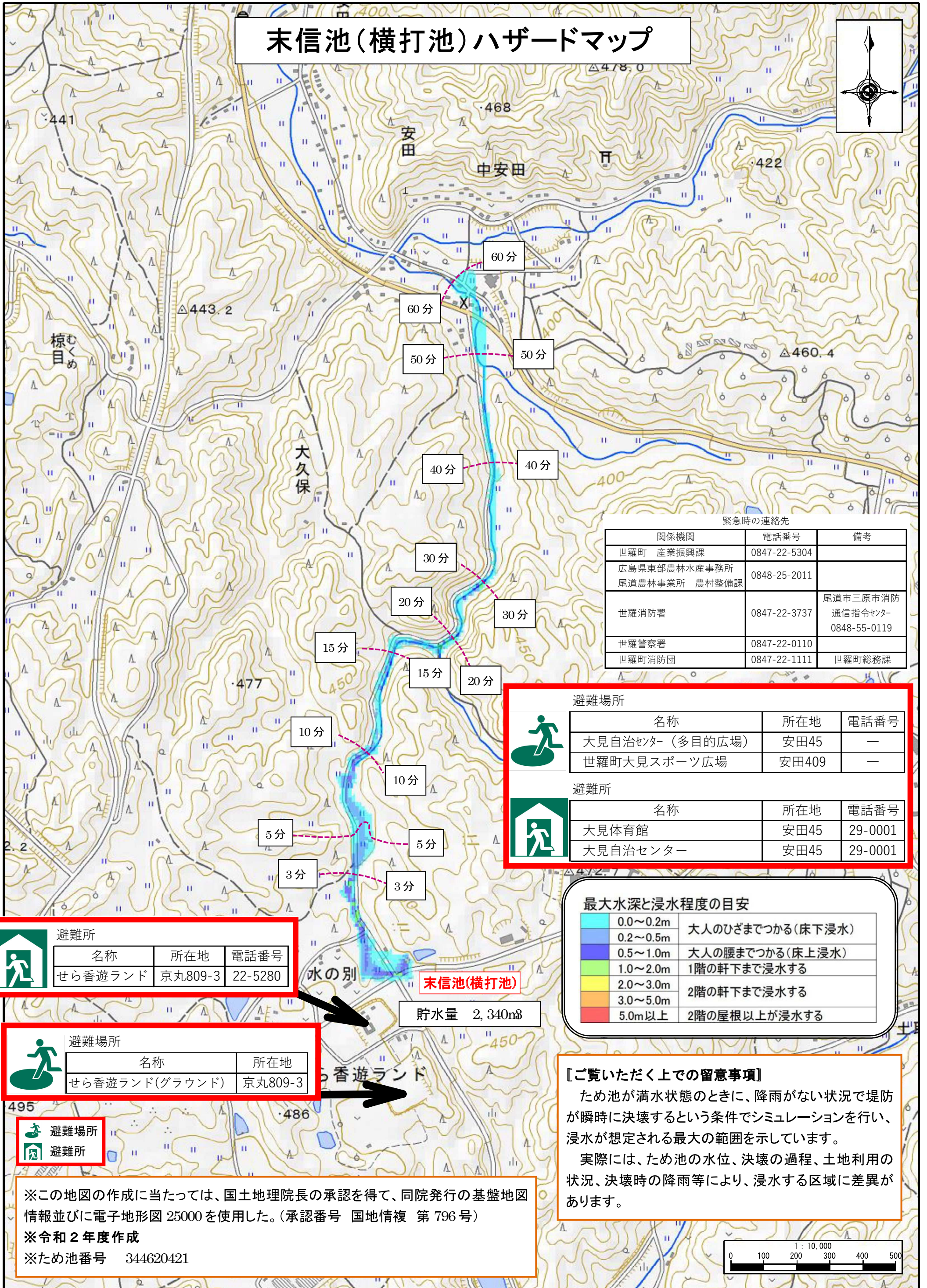
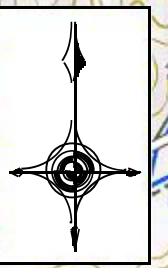


# 末信池（横打池）ハザードマップ



緊急時の連絡先

関係機関	電話番号	備考
世羅町 産業振興課	0847-22-5304	
広島県東部農林水産事務所	0848-25-2011	
尾道農林事業所 農村整備課		
世羅消防署	0847-22-3737	尾道市三原市消防 通信指令センター 0848-55-0119
世羅警察署	0847-22-0110	
世羅町消防団	0847-22-1111	世羅町総務課

避難場所



名称	所在地	電話番号
大見自治センター（多目的広場）	安田45	—
世羅町大見スポーツ広場	安田409	—

避難所



名称	所在地	電話番号
大見体育館	安田45	29-0001
大見自治センター	安田45	29-0001

最大水深と浸水程度を目安

0.0～0.2m	大人のひざまでつかる（床下浸水）
0.2～0.5m	
0.5～1.0m	大人の腰までつかる（床上浸水）
1.0～2.0m	1階の軒下まで浸水する
2.0～3.0m	2階の軒下まで浸水する
3.0～5.0m	
5.0m以上	2階の屋根以上が浸水する

## 【ご覧いただく上での留意事項】

ため池が満水状態のときに、降雨がない状況で堤防が瞬時に決壊するという条件でシミュレーションを行い、浸水が想定される最大の範囲を示しています。

実際には、ため池の水位、決壊の過程、土地利用の状況、決壊時の降雨等により、浸水する区域に差異があります。

避難所



名称	所在地	電話番号
せら香遊ランド	京丸809-3	22-5280

避難場所



名称	所在地
せら香遊ランド(グラウンド)	京丸809-3

避難場所



避難所

※この地図の作成に当たっては、国土地理院長の承認を得て、同院発行の基盤地図情報並びに電子地形図 25000を使用した。（承認番号 国地情複 第 796 号）

※令和 2 年度作成

※ため池番号 344620421

貯水量 2,340m<sup>3</sup>

末信池(横打池)